

HDC S4/0 FS

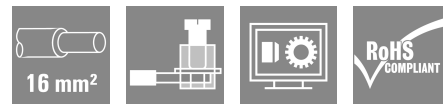
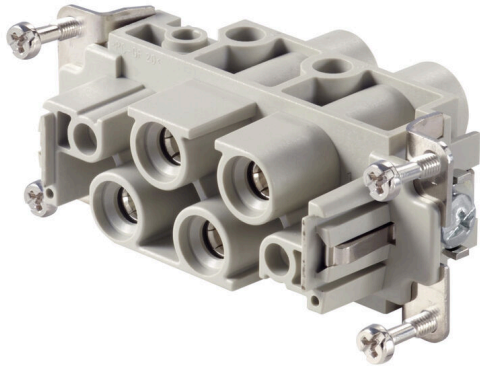
Weidmüller Interface GmbH & Co. KG

Klingenbergstraße 26

D-32758 Detmold

Germany

www.weidmueller.com



MixMate シリーズのコネクタは、高定格電流と電圧、および信号を同時に送信することができます。電線接続レベルは、ネジ接続用に設計されています。ネジ接続。

一般注文データ

バージョン	HDC挿入、メス型、830 V、80 A、極数: 4、ねじ接続、設置サイズ: 6
注文番号	1023210000
種別	HDC S4/0 FS
GTIN (EAN)	4032248739288
数量	1 items

HDC S4/0 FS

Weidmüller Interface GmbH & Co. KG

Klingenbergstraße 26

D-32758 Detmold

Germany

www.weidmueller.com

技術データ

承認

MAMID承認件数



ROHS 適合

UL File Number Search [UL ウェブサイト](#)

証明書番号 (cURus) E92202

寸法と重量

深さ	84.5 mm	奥行き (インチ)	3.3268 inch
高さ	46.2 mm	高さ (インチ)	1.8189 inch
幅	34 mm	幅 (インチ)	1.3386 inch
正味重量	105 g		

温度

制限温度 -40 °C ... 125 °C

環境製品コンプライアンス

RoHS 対応状況 準拠 (免除あり)

RoHS 適用除外 (該当する場合/既知の場合) 6c

REACH SVHC Lead 7439-92-1, Potassium perfluorobutane sulfonate 29420-49-3

SCIP b67daa31-7dca-434d-8290-da7fb52f83a2

耐薬品性	物質	アセトン
耐薬品性	物質	耐性
耐薬品性	物質	アンモニア、水様性
耐薬品性	物質	条件付き耐性
耐薬品性	物質	ガソリン
耐薬品性	物質	耐性
耐薬品性	物質	ベンゼン
耐薬品性	物質	耐性
耐薬品性	物質	ディーゼル油
耐薬品性	物質	条件付き耐性
耐薬品性	物質	濃酢酸
耐薬品性	物質	耐性
耐薬品性	物質	水酸化カリウム
耐薬品性	物質	条件付き耐性
耐薬品性	物質	メタノール
耐薬品性	物質	条件付き耐性
耐薬品性	物質	モーター油
耐薬品性	物質	条件付き耐性
耐薬品性	物質	希釈した苛性アルカリ溶液
耐薬品性	物質	耐性
耐薬品性	物質	ヒドロクロロフルオロカーボン
耐薬品性	物質	条件付き耐性
耐薬品性	物質	屋外使用
耐薬品性	物質	条件付き耐性

一般データ

極数	4	締めトルク	0.5 Nm
勘合回数、銀	≥ 500	勘合回数、金	≥ 500

作成日 03.05.2026 04:02:31 MEZ

カタログステータス / 図面

HDC S4/0 FS

Weidmüller Interface GmbH & Co. KG

Klingenbergstraße 26

D-32758 Detmold

Germany

www.weidmueller.com

技術データ

接続方式	ねじ接続	設置サイズ	6
UL 94 可燃性等級	V-0	体積抵抗	≤1 mΩ
色	ページュ	絶縁抵抗	1010 Ω
絶縁材	PCガラス繊維補強 (UL認定および鉄道認定)	絶縁材グループ	IIIa
導体断面	16 mm ²	締付けトルク、最大 PE 接続	2.5 Nm
表面仕上	銀の不動態化	最大主要接点トルク	3 Nm
種別	メス型	汚染度	3
締付けトルク、最小 PE 接続	2 Nm	基本材質	銅合金
主要接点最小トルク	1.5 Nm	シリーズ	MixMate
定格電圧 (DIN EN 61984)	830 V	UL/CSAに準拠した定格電圧	600 V AC/DC
定格インパルス電圧 (DIN EN 61984)	8 kV	定格電流 (DIN EN 61984)	80 A
ハロゲン不使用	true	DIN EN 45545-2準拠の低排煙性	はい
BG	6	出力接点の数	4

寸法

幅	34 mm	ベースの全長	84.5 mm
ソケットの高さ	46.2 mm		

接点の通知

公称電流出力回路 (UR)	導体接続断面積 AWG	AWG 14
	定格電流	30 A
	導体接続断面積 AWG	AWG 12
	定格電流	35 A
	導体接続断面積 AWG	AWG 10
	定格電流	50 A
	導体接続断面積 AWG	AWG 8
	定格電流	70 A
公称電流信号回路 (UR)	導体接続断面積 AWG	AWG 6
	定格電流	80 A
公称電流信号回路 (cUR)	導体接続断面積 AWG	AWG 14
	定格電流	16 A
公称電流出力回路 (cUR)	導体接続断面積 AWG	AWG 14
	定格電流	12 A
公称電流出力回路 (cUR)	導体接続断面積 AWG	AWG 14
	定格電流	15 A
	導体接続断面積 AWG	AWG 12
	定格電流	25 A
	導体接続断面積 AWG	AWG 10
	定格電流	29 A
	導体接続断面積 AWG	AWG 8
	定格電流	33 A
公称電流出力回路 (cUR)	導体接続断面積 AWG	AWG 6
	定格電流	35 A

接続データ PE

接続種別 PE	ねじ接続	刃寸法、スロット (PE 接続)	SD 1.2 x 6.5
被覆剥き長さ PE 接続	13 mm	締付けトルク、最大 PE 接続	2.5 Nm
締付けトルク、最小 PE 接続	2 Nm	固定ネジ	M 5
定格断面	16 mm ²	導体断面積、AWG (PE)、最小	AWG 20
導体断面積、AWG (PE)、最大	AWG 6		

電源の接点

接続方式、電源接点	ねじ接続
-----------	------

HDC S4/0 FS

Weidmüller Interface GmbH & Co. KG

Klingenbergstraße 26

D-32758 Detmold

Germany

www.weidmueller.com

技術データ

極数、パフォーマンス接点	4	
被覆剥き長さ、機能接点	15 mm	
クランプ範囲、出力接点、最大	16 mm ²	
クランプ範囲、出力接点、最小	1.5 mm ²	
定格電圧 (DIN EN 61984)、出力接点	830 V	
定格インパルス電圧 (DIN EN 61984)、電力接点	8 kV	
定格電流 (DIN EN 61984)、電源接点	80 A	
公称電流出力回路 (UR)	導体接続断面積 AWG	AWG 14
	定格電流	30 A
	導体接続断面積 AWG	AWG 12
	定格電流	35 A
	導体接続断面積 AWG	AWG 10
	定格電流	50 A
	導体接続断面積 AWG	AWG 8
	定格電流	70 A
公称電流信号回路 (UR)	導体接続断面積 AWG	AWG 6
	定格電流	80 A
公称電流信号回路 (cUR)	導体接続断面積 AWG	AWG 14
	定格電流	16 A
公称電流出力回路 (cUR)	導体接続断面積 AWG	AWG 14
	定格電流	12 A
	導体接続断面積 AWG	AWG 14
	定格電流	15 A
	導体接続断面積 AWG	AWG 12
	定格電流	25 A
	導体接続断面積 AWG	AWG 10
	定格電流	29 A
	導体接続断面積 AWG	AWG 8
	定格電流	33 A
導体接続断面積 AWG	AWG 6	
定格電流	35 A	

バージョン

刃寸法、スロット (ネジ接続)	1.0 x 5.5 mm	導体接続断面積 AWG、最大	AWG 6
被覆剥き長さ、定格接続	15 mm	接続方式	ねじ接続
設置サイズ	6	体積抵抗	≤1 mΩ
クランプネジ	M 6	配線接続断面積 AWG、最小	AWG 16
導体断面、固定式、最大	16 mm ²	導体断面、固定式、最小	0.5 mm ²
配線接続断面、ワイヤエンドフェルール付 DIN 46228/4 の細径撚線、最大	16 mm ²	配線接続断面、ワイヤエンドフェルール付 DIN 46228/4 の細径撚線、最小	0.5 mm ²
配線接続断面、細径撚線、最大	16 mm ²	配線接続断面、細径撚線、最小	0.5 mm ²
導体断面、最大	16 mm ²	導体断面、最小	1.5 mm ²
表面仕上	銀の不動態化	最大主要接点トルク	3 Nm
基本材質	銅合金	主要接点最小トルク	1.5 Nm
BG	6		

重要なメモ

製品情報 プラグ / ソケットによる PE 接続、クランプ範囲：
0.5 ~ 16 mm² (AEH使用時0.5 mm²)
、リングケーブルプラグ使用時 10 ~ 16 mm²

分類

ETIM 8.0	EC000438	ETIM 9.0	EC000438
ETIM 10.0	EC000438	ECLASS 14.0	27-44-02-05

HDC S4/0 FS

Weidmüller Interface GmbH & Co. KG
Klingenbergstraße 26
D-32758 Detmold
Germany

www.weidmueller.com

図面



HDC S4/0 FS

Weidmüller Interface GmbH & Co. KG
Klingenbergstraße 26
D-32758 Detmold
Germany

www.weidmueller.com

アクセサリ

スクリュードライバー (マイナス用)



VDE 絶縁マイナススクリュードライバー、SDI DIN 7437、ISO 2380/2、DIN 5264、ISO 2380/1 準拠ドライバー出力。ソフトフィニッシュグリップ

一般注文データ

種別	SDIS 0.8X4.0X100	バージョン
注文番号	9008400000	スクリュードライバー, スクリュードライバー
GTIN (EAN)	4032248056361	
数量	1 ST	
種別	SDS 0.8X4.0X100	バージョン
注文番号	9008340000	スクリュードライバー, スクリュードライバー
GTIN (EAN)	4032248056293	
数量	1 ST	
種別	SDIS 0.6X3.5X100	バージョン
注文番号	9008390000	スクリュードライバー, スクリュードライバー
GTIN (EAN)	4032248056354	
数量	1 ST	
種別	SDS 0.6X3.5X100	バージョン
注文番号	9008330000	スクリュードライバー, スクリュードライバー
GTIN (EAN)	4032248056286	
数量	1 ST	