

## WSI 6 BL

Weidmüller Interface GmbH &amp; Co. KG

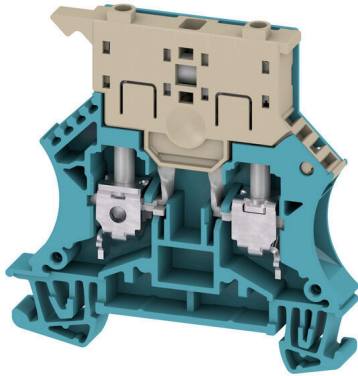
Klingenbergstraße 26

D-32758 Detmold

Germany

www.weidmueller.com

## 製品イメージ



ヒューズ端子台およびコンポーネント端子台により、保護素子や機能素子を端子ストリップへ直接組み込むことができます。ヒューズ端子台には、電気回路を過負荷から確実に保護するための内蔵ヒューズホルダーが含まれており、制御および分電器バーシステムに最適です。コンポーネント端子台を使用すると、ダイオード、抵抗、LEDなどの電子コンポーネントを配線に直接組み込むことができます。これにより、スイッチング機能を省スペースかつ明確に配置した実装と、信号の分離が可能になります。両種の端子台により、安全性の高い、容易なメンテナンス、コンパクトで機能指向の設置が実現します。

## 一般注文データ

|            |  |
|------------|--|
| バージョン      | ヒューズ端子, ねじ接続, 青色, 6 mm <sup>2</sup> , 6.3 A, 500 V, 接続数: 2, レベル数: 1, TS 35 |
| 注文番号       | <a href="#">1011080000</a>   |
| 種別         | WSI 6 BL   |
| GTIN (EAN) | 4008190297831  |
| 数量         | 50 items   |

## WSI 6 BL

Weidmüller Interface GmbH & Co. KG  
Klingenbergstraße 26  
D-32758 Detmold  
Germany

www.weidmueller.com

## 技術データ

## 承認

MAMID承認件数



ROHS 適合

UL File Number Search [ULウェブサイト](#)

証明書番号 (UR) E60693

## 寸法と重量

|               |             |           |             |
|---------------|-------------|-----------|-------------|
| 深さ            | 61 mm       | 奥行き (インチ) | 2.4016 inch |
| DIN レールを含む奥行き | 62 mm       | 高さ        | 60 mm       |
| 高さ (インチ)      | 2.3622 inch | 幅         | 7.9 mm      |
| 幅 (インチ)       | 0.311 inch  | 正味重量      | 16.44 g     |

## 温度

|           |                |           |                |
|-----------|----------------|-----------|----------------|
| 保管温度      | -25 °C...55 °C | 周囲温度      | -50 °C...75 °C |
| 連続動作温度、最小 | -50 °C         | 連続動作温度、最大 | 120 °C         |

## 環境製品コンプライアンス

|            |                         |
|------------|-------------------------|
| RoHS 対応状況  | 準拠 (免除なし)               |
| REACH SVHC | 0.1wt%を超えるSVHCは含まれていません |

## CSA評価データ

|               |        |             |                |
|---------------|--------|-------------|----------------|
| 配線の最大断面 (CSA) | 8 AWG  | 証明書番号 (CSA) | 200039-1057876 |
| 配線の最小断面 (CSA) | 20 AWG |             |                |

## UL評価データ

|                     |        |                     |        |
|---------------------|--------|---------------------|--------|
| 導体サイズ工場配線最大 (UR)    | 8 AWG  | 電流の規模C (UR)         | 10 A   |
| 電圧規模C (UR)          | 600 V  | 導体サイズ工場配線最小 (UR)    | 22 AWG |
| 証明書番号 (UR)          | E60693 | 導体サイズフィールド配線最小 (UR) | 22 AWG |
| 導体サイズフィールド配線最大 (UR) | 8 AWG  |                     |        |

## クランプ用コンダクタ (定格接続)

|   |                     |
|---|---------------------|
| IEC 60947-1 準拠のゲージ                            | A5                  |
| 導体接続断面積 AWG、最大                                | AWG 8               |
| 接続方向  | 横向きに                |
| 締付けトルク、最大                                     | 1.6 Nm              |
| 締付けトルク、最小                                     | 0.8 Nm              |
| 被覆剥き長さ  | 12 mm               |
| 接続方式 2  | ねじ接続                |
| 接続方式  | ねじ接続                |
| 接続数   | 2                   |
| クランプ範囲、最大                                     | 10 mm <sup>2</sup>  |
| クランプ範囲、最小                                     | 0.5 mm <sup>2</sup> |
| クランプネジ  | M 3.5               |
| 刃寸法   | 0.8 x 4.0 mm        |
| 配線接続断面積 AWG、最小                                | AWG 20              |
| 配線接続断面積、ワイヤエンドフェルール<br>付 DIN 46228/4 の細径撚線、最大 | 6 mm <sup>2</sup>   |

作成日 07.07.2026 01:03:43 MEZ

カタログステータス / 図面

WSI 6 BL

**Weidmüller Interface GmbH & Co. KG**  
 Klingenbergstraße 26  
 D-32758 Detmold  
 Germany

www.weidmueller.com

技術データ

|  |                     |
|--|---------------------|
| 配線接続断面、ワイヤエンドフェルール 0.5 mm <sup>2</sup><br>付 DIN 46228/4 の細径撚線、最小 |                     |
| 配線接続断面、ワイヤエンドフェルール 6 mm <sup>2</sup><br>付 DIN 46228/1 の細径撚線、最大   |                     |
| 配線接続断面、ワイヤエンドフェルール 0.5 mm <sup>2</sup><br>付 DIN 46228/1 の細径撚線、最小 |                     |
| 配線接続断面、細径撚線、最大   | 10 mm <sup>2</sup>  |
| 配線接続断面、細径撚線、最小   | 0.5 mm <sup>2</sup> |
| 接続断面、撚線、最大   | 10 mm <sup>2</sup>  |
| 接続断面、撚線、最小   | 0.5 mm <sup>2</sup> |
| DMS電動ドライバーによるトルクレベル3   |                     |
| 配線接続断面ソリッドコア、最大  | 10 mm <sup>2</sup>  |
| 配線接続断面、ソリッドコア、最小   | 0.5 mm <sup>2</sup> |
| 接続断面、細径撚線、最小   | 0.5 mm <sup>2</sup> |

|         |         |                     |                     |        |
|---------|---------|---------------------|---------------------|--------|
| クランプ導体  | 接続仕様    |                     | ねじ接続                |        |
|         | 導体接続断面  | 種別                  | 固定式、H05(07) V-U     |        |
|         |         | 最小:                 | 0.5 mm <sup>2</sup> |        |
|         |         | 最大:                 | 10 mm <sup>2</sup>  |        |
|         |         | 公称                  | 6 mm <sup>2</sup>   |        |
|         | フェルール端子 | 被覆剥き長さ              | 最小:                 | 12 mm  |
|         |         |                     | 最大:                 | 12 mm  |
|         |         |                     | 公称                  | 12 mm  |
|         |         | 締付けトルク              | 最小:                 | 0.8 Nm |
|         |         |                     | 最大:                 | 1.6 Nm |
|         | 接続仕様    |                     | ねじ接続                |        |
|         | 導体接続断面  | 種別                  | 撚線、H07V-R           |        |
| 最小:     |         | 1.5 mm <sup>2</sup> |                     |        |
| 最大:     |         | 10 mm <sup>2</sup>  |                     |        |
| 公称      |         | 6 mm <sup>2</sup>   |                     |        |
| フェルール端子 | 被覆剥き長さ  | 最小:                 | 12 mm               |        |
|         |         | 最大:                 | 12 mm               |        |
|         |         | 公称                  | 12 mm               |        |
|         | 締付けトルク  | 最小:                 | 0.8 Nm              |        |
|         |         | 最大:                 | 1.6 Nm              |        |
| 接続仕様    |         | ねじ接続                |                     |        |
| 導体接続断面  | 種別      | 細線仕様、H05(07) V-K    |                     |        |
|         | 最小:     | 0.5 mm <sup>2</sup> |                     |        |
|         | 最大:     | 10 mm <sup>2</sup>  |                     |        |
|         | 公称      | 6 mm <sup>2</sup>   |                     |        |
| フェルール端子 | 被覆剥き長さ  | 最小:                 | 12 mm               |        |
|         |         | 最大:                 | 12 mm               |        |
|         |         | 公称                  | 12 mm               |        |
|         | 締付けトルク  | 最小:                 | 0.8 Nm              |        |
|         |         | 最大:                 | 1.6 Nm              |        |

クランプ用コンダクタ (追加接続)

|           |      |
|-----------|------|
| 接続種別、追加接続 | ねじ接続 |
|-----------|------|

システム仕様

|                 |  |               |     |
|-----------------|--|---------------|-----|
| バージョン           | ねじ接続, ヒューズアイソレータ, ねじ込み可能な交差接続用, コネクタ無しの終端部 | エンドカバープレートの要求 | はい  |
| 電位数             | 1  | レベル数          | 1   |
| レベルごとのクランプポイント数 | 2  | 層ごとの電位数       | 1   |
| 内部で交差接続されたレベル   | いいえ  | PE 接続         | いいえ |

## WSI 6 BL

Weidmüller Interface GmbH & Co. KG  
Klingenbergstraße 26  
D-32758 Detmold  
Germany

www.weidmueller.com

## 技術データ

|         |       |        |     |
|---------|-------|--------|-----|
| 取り付けレール | TS 35 | N 関数   | はい  |
| PE 関数   | いいえ   | PEN 関数 | いいえ |

## ヒューズ端子

|                    |             |                       |       |
|--------------------|-------------|-----------------------|-------|
| カートリッジヒューズ         | G-Si.5 x 20 | ヒューズホルダー (カートリッジホルダー) | 旋回    |
| 表示電圧種別             | AC/DC       | ディスプレイ                | LEDなし |
| 動作電圧、最大            | 250 V       | 出力損失、1 極、2 極、3 極      |       |
| 半導体保護付属ヒューズの許容出力損失 |             |                       |       |

## 全般

|                |                              |                |        |
|----------------|------------------------------|----------------|--------|
| 導体接続断面積 AWG、最大 | AWG 8                        | 配線接続断面積 AWG、最小 | AWG 20 |
| 標準             | IEC 60947-7-3, IEC 60947-7-1 | 取り付けレール        | TS 35  |

## 寸法

|             |       |
|-------------|-------|
| TS 35 オフセット | 32 mm |
|-------------|-------|

## 材料データ

|             |       |   |    |
|-------------|-------|---|----|
| 基本材質        | Wemid | 色 | 青色 |
| UL 94 可燃性等級 | V-0   |   |    |

## 評価データ

|            |                              |                        |         |
|------------|------------------------------|------------------------|---------|
| 定格断面       | 6 mm <sup>2</sup>            | 定格電圧                   | 500 V   |
| 隣接端子への定格電圧 | 500 V                        | 定格 DC 電圧               | 500 V   |
| 公称電流       | 6.3 A                        | 最大導体電流                 | 6.3 A   |
| 標準         | IEC 60947-7-3, IEC 60947-7-1 | IEC 60947-7-x 準拠の容量抵抗  | 0.78 mΩ |
| 定格インパルス耐電圧 | 6 kV                         | IEC 60947-7-xに準拠した出力損失 | 1.31 W  |
| 汚染度        | 3                            |                        |         |

## 追加の技術データ

|           |     |        |      |
|-----------|-----|--------|------|
| 開放側面      | 右   | 類似端子数  | 1    |
| 爆発試験バージョン | いいえ | 取り付け方式 | 箆合仕様 |

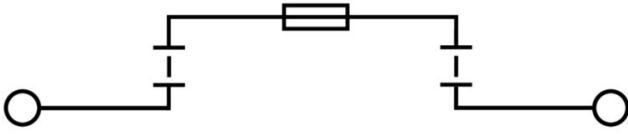
## 重要なメモ

|      |  |
|------|--|
| 製品情報 | 電圧は、選択したヒューズエレメントまたはインジケータライトによって異なります |
|------|--|

## 分類

|             |             |             |             |
|-------------|-------------|-------------|-------------|
| ETIM 8.0    | EC000899    | ETIM 9.0    | EC000899    |
| ETIM 10.0   | EC000899    | ECLASS 14.0 | 27-25-01-13 |
| ECLASS 15.0 | 27-25-01-13 |             |             |

図面



## WSI 6 BL

Weidmüller Interface GmbH &amp; Co. KG

Klingenbergstraße 26

D-32758 Detmold

Germany

www.weidmueller.com

## アクセサリ

## エンドプレートと分離プレート



分離プレートとエンドプレートは端子台にとって不可欠なアクセサリです。分離プレートは、異なる電位や機能グループを光学的および電氣的に分離し、安全性を高め、制御盤内部の構造を明確にします。エンドプレートは端子台列の側面を閉じ、通電部分との接触を防ぎ、清潔で安定した仕上がりを確保します。どちらのコンポーネントも、それぞれのWeidmüller端子台シリーズに正確に適合しており、安全でコンプライアンスに準拠したプロフェッショナルな配線に役立ちます。

## 一般注文データ

|            |                            |  |
|------------|----------------------------|--|
| 種別         | WAP 2.5-10                 | バージョン                                      |
| 注文番号       | <a href="#">1050000000</a> | 端子用エンドプレート, ダークベージュ, 高さ: 56 mm, 幅: 1.5 mm, |
| GTIN (EAN) | 4008190103149              | V-0, Wemid, 籐合仕様: いいえ                      |
| 数量         | 50 ST                      |  |
| 種別         | WAP 16+35 WTW 2.5-10       | バージョン                                      |
| 注文番号       | <a href="#">1050100000</a> | 端子エンドプレートおよび隔壁, ダークベージュ, 高さ: 56 mm, 幅: 1.5 |
| GTIN (EAN) | 4008190079901              | mm, V-0, Wemid                             |
| 数量         | 20 ST                      |  |

## エンドブラケット



ワイドミュラーの製品は、端子レールに対する安定的で信頼性の高い取り付けを保証し、スライドを防ぐエンドブラケットを含んでいます。ネジ有り/無しのバージョンも利用できます。エンドブラケットには、グループマーカー対応のマーキングオプション、およびテストプラグホルダーが含まれます。

## 一般注文データ

|            |                            |   |
|------------|----------------------------|---|
| 種別         | WEW 35/2                   | バージョン   |
| 注文番号       | <a href="#">1061200000</a> | エンドブラケット, ダークベージュ, TS 35, HB, Wemid, 幅: 8 mm, 100 |
| GTIN (EAN) | 4008190030230              | °C  |
| 数量         | 50 ST                      |   |

## テストアダプターとテストソケット



端子台とテスト機器の間の電氣的接続には、テストアダプターとテストプラグが使用されます。これにより、電気接点を配線状態で確立でき、測定を容易に行うことができます。

## WSI 6 BL

Weidmüller Interface GmbH & Co. KG  
Klingenbergstraße 26  
D-32758 Detmold  
Germany

www.weidmueller.com

## アクセサリ

## 一般注文データ

|            |                            |   |
|------------|----------------------------|---|
| 種別         | WTA 7 WSI6                 | バージョン   |
| 注文番号       | <a href="#">1650210000</a> | テストアダプター (端子), 1.5 mm <sup>2</sup> , 250 V, 6 A |
| GTIN (EAN) | 4008190296872              |   |
| 数量         | 25 ST                      |   |

## ヒューズ



当社の幅広い品揃えのアクセサリとして、適切なヒューズリンクも提供します。品揃えには、5 x 20 mm から 10 x 38 mm までの装置保護ヒューズ (ミニチュアヒューズ)、E 14 から E 18 のヒューズリンク、自動車用ヒューズ、自動遮断器が含まれます。ヒューズホルダー対応ゲージリングが品揃え全体にわたって展開されています。

## 一般注文データ

|            |                            |                                  |
|------------|----------------------------|----------------------------------|
| 種別         | G 20/0.25A/F               | バージョン                            |
| 注文番号       | <a href="#">0430500000</a> | 小型ヒューズ, 即効性, 0.25 A, G-Si.5 x 20 |
| GTIN (EAN) | 4008190153991              |                                  |
| 数量         | 10 ST                      |                                  |
| 種別         | G 20/0.50A/F               | バージョン                            |
| 注文番号       | <a href="#">0430600000</a> | 小型ヒューズ, 即効性, 0.5 A, G-Si.5 x 20  |
| GTIN (EAN) | 4008190046835              |                                  |
| 数量         | 10 ST                      |                                  |
| 種別         | G 20/1.00A/F               | バージョン                            |
| 注文番号       | <a href="#">0430700000</a> | 小型ヒューズ, 即効性, 1 A, G-Si.5 x 20    |
| GTIN (EAN) | 4008190093877              |                                  |
| 数量         | 10 ST                      |                                  |
| 種別         | G 20/2.00A/F               | バージョン                            |
| 注文番号       | <a href="#">0430900000</a> | 小型ヒューズ, 即効性, 2 A, G-Si.5 x 20    |
| GTIN (EAN) | 4008190123567              |                                  |
| 数量         | 10 ST                      |                                  |

## スクリュードライバー (マイナス用)



丸刃の付いたマイナススクリュードライバー SD DIN 5265、ISO 2380/2、出力は DIN 5264、ISO 2380/1 準拠。クロームトップチップ、ソフトフィニッシュグリッパ

## 一般注文データ

|            |                            |                        |
|------------|----------------------------|------------------------|
| 種別         | SDS 0.8X4.0X100            | バージョン                  |
| 注文番号       | <a href="#">9008340000</a> | スクリュードライバー, スクリュードライバー |
| GTIN (EAN) | 4032248056293              |                        |
| 数量         | 1 ST                       |                        |

## WSI 6 BL

**Weidmüller Interface GmbH & Co. KG**  
 Klingenbergstraße 26  
 D-32758 Detmold  
 Germany

## アクセサリ

www.weidmueller.com

## 空白



Dekafix (DEK) マーカーは、全導体とプラグインコネクタ、さらに電子副次構成に対応する総合マーカーです。このシステムは短い番号ので配列に適しており、即時印刷対応マーカーの広範な範囲を対象とします。

一度の作業手順で迅速にインストールできる被覆剥きを提供します。印刷は読みやすく、コントラストも豊かで、幅は多種類が利用可能です。

- 即時使用可能なマーカーの広い対象範囲
- 迅速な設置に対応する被覆剥き
- ワイドモジュラーの全ケーブルコネクタに対応する端子台マーカー

• ブランク MultiCard または標準印刷  
 カスタム印字の場合：お客様のラベリング仕様に関しては、当社のラベリングソフトウェア、M-PrintPRO または M-PrintPRO Online (インストール未実施) のファイルをお送りください。

## 一般注文データ

|            |                            |  |
|------------|----------------------------|--|
| 種別         | DEK 5/8 MC NE WS           | バージョン  |
| 注文番号       | <a href="#">1856740000</a> | Dekafix, 端子マーカー, 5 x 8 mm, ピッチ (mm) (P): 8.00 Weidmueller, |
| GTIN (EAN) | 4032248400850              | 白色   |
| 数量         | 800 ST                     |  |

## ZGB 旋回可能グループタグホルダー



ZGB 15 は、ヒンジ付属グループタグキャリアです。タグキャリアは、dekafix 5、WS12/5 端子マーカーまたは差し込み板 ESO15 を保持できます。

ZGB 30 は、ヒンジ付属グループタグキャリアです。タグキャリアは、dekafix 5、WS12/5 端子マーカーまたは差し込み板 ESO7 を保持できます。

差し込み板と保護ストリップは「アクセサリ」の下にあります。

## 一般注文データ

|            |                            |  |
|------------|----------------------------|--|
| 種別         | ZGB 15                     | バージョン  |
| 注文番号       | <a href="#">1636530000</a> | 端子台マーカー, 端子マーカー, 15 x 7 mm, ピッチ (mm) (P): 5.00 |
| GTIN (EAN) | 4008190297053              | Weidmueller, 白色                                |
| 数量         | 20 ST                      |  |

|            |                            |  |
|------------|----------------------------|--|
| 種別         | ZGB 30                     | バージョン  |
| 注文番号       | <a href="#">1611930000</a> | 端子台マーカー, 端子マーカー, 32 x 7 mm, ピッチ (mm) (P): 5.00 |
| GTIN (EAN) | 4008190002251              | Weidmueller, 白色                                |
| 数量         | 20 ST                      |  |

## WSI 6 BL

Weidmüller Interface GmbH & Co. KG  
Klingenbergstraße 26  
D-32758 Detmold  
Germany

www.weidmueller.com

## アクセサリ

## シールドクランプブラケット



ワイドミュラーの幅広い KLBÜ シールド接続製品で、細線仕様の自動調整可能なシールド接続を実現し、エラーのない工場稼働が可能になります。

## 一般注文データ

|            |                            |                  |
|------------|----------------------------|------------------|
| 種別         | LS 2.8 WDU2.5-10           | バージョン            |
| 注文番号       | <a href="#">1056400000</a> | Wモデルシリーズ, シールドバス |
| GTIN (EAN) | 4008190036454              |                  |
| 数量         | 100 ST                     |                  |

## マーカホルダー



マーカホルダーは、5 または 5.1 mm ピッチの標準マーカを追加で取り付けすることができます。斜め型ホルダーはオプションで一緒にスナップ可能で、Klippon® コネクトモジュラー端子台のすべての標準マーキングチャンネルに設置できます。対応マーカの種別は、指定印字ホルダーの各アクセサリの下で確認できます。

## 一般注文データ

|            |                            |                |
|------------|----------------------------|----------------|
| 種別         | BZT 1 WS 10/5              | バージョン          |
| 注文番号       | <a href="#">1805490000</a> | アクセサリ, マーカホルダー |
| GTIN (EAN) | 4032248270231              |                |
| 数量         | 100 ST                     |                |
| 種別         | BZT 1 ZA WS 10/5           | バージョン          |
| 注文番号       | <a href="#">1805520000</a> | アクセサリ, マーカホルダー |
| GTIN (EAN) | 4032248270248              |                |
| 数量         | 100 ST                     |                |

## WSI 6 BL

**Weidmüller Interface GmbH & Co. KG**  
 Klingenbergstraße 26  
 D-32758 Detmold  
 Germany

www.weidmueller.com

## アクセサリ

## 空白



WS マーカーは、W モデルシリーズコネクタに最適です。WS タグはシステム互換性により、I モデルシリーズおよび Z モデルシリーズでも使用可能です。大型のマーキング面は、長い文字列だけでなく、複数行のテキストも許容します。

WS マーカーは、個別調整の長い文字列を有するラベルに最適です。実績豊富な MultiCard フォーマットにより、PrintJet CONNECT、またはプロッタでの印刷が可能です。

- ストリップまたは個別に実装可能
  - 実績豊富な MultiCard フォーマットマーカー
- カスタム印字の場合：お客様のラベリング仕様に関しては、当社のラベリングソフトウェア、M-PrintPRO または M-PrintPRO Online (インストール未実施) のファイルをお送りください。

## 一般注文データ

|            |                            |  |
|------------|----------------------------|--|
| 種別         | WS 12/6.5 MC NE WS         | バージョン  |
| 注文番号       | <a href="#">1609920000</a> | WS, 端子マーカー, 12 x 6.5 mm, ピッチ (mm) (P): 6.50 Weidmueller, |
| GTIN (EAN) | 4008190203511              | アレン・ブラッドリー, 白色   |
| 数量         | 540 ST                     |  |
| 種別         | WS 12/5 MC NE WS           | バージョン  |
| 注文番号       | <a href="#">1609860000</a> | WS, 端子マーカー, 12 x 5 mm, ピッチ (mm) (P): 5.00 Weidmueller, ア |
| GTIN (EAN) | 4008190203481              | レン・ブラッドリー, 白色  |
| 数量         | 720 ST                     |  |

## プラグ接続解除



統合型接続遮断レバー付属端子台とは対照的に、当社の接続遮断プラグは、端子台と各アプリケーションを完全に取り外しでき、当社の標準ディスコネクタに代わる柔軟なソリューションを提供します。

## 一般注文データ

|            |                            |   |
|------------|----------------------------|---|
| 種別         | QB 58/8/15                 | バージョン                                       |
| 注文番号       | <a href="#">0545400000</a> | 渡り配線コネクタ (端子), ねじ込み, グレー, 27 A, 極数: 58, ピッチ |
| GTIN (EAN) | 4008190028794              | (mm) (P): 8.00, 絶縁: いいえ, 幅: 0.8 mm          |
| 数量         | 10 ST                      |   |

## WSI 6 BL

**Weidmüller Interface GmbH & Co. KG**  
 Klingenbergstraße 26  
 D-32758 Detmold  
 Germany

## アクセサリ

www.weidmueller.com

## 渡り配線



隣接する端子台に対する電位分布または乗算は、渡り配線を介して実現されます。また、追加の配線作業を容易に回避することができます。電極が破損しても、端子台の接触信頼性は確保されます。当社の品揃えは、モジュラー式端子台用での差し込み式でネジ固定可能な渡り配線システムを提供します。

## 一般注文データ

|            |                            |  |
|------------|----------------------------|--|
| 種別         | QB 58/8/9/WI               | バージョン                                      |
| 注文番号       | <a href="#">0545300000</a> | 渡り配線コネクタ (端子, ねじ込み, グレー, 27 A, 極数: 58, ピッチ |
| GTIN (EAN) | 4008190125080              | (mm) (P): 8.00, 絶縁: いいえ, 幅: 0.8 mm         |
| 数量         | 10 ST                      |  |

## DEK 5/8



## WS/ DEK

MultiMark 端子台マーカースは、ふたつのコンポーネントから構成される革新的な複合材を使用しています。マーカースのハードベースの外形がコネクタにしっかりと合致します。弾性表面仕上げにより、マーカースの取り付けが容易になります。この特殊なパンチ加工材は、特に長い端子台で積み重なりがちになわずかな間隔の違いに対応するために、ストリップの伸張を可能にします。別の 1 点の長所: 表面材の優れた印刷適性により、耐久性および摩耗耐性に優れたラベリングを実現します。300 dpi の印刷分解能で、非常に読みやすい表記が得られます。

## MultiMark で得られるメリット

- 強固な保持と耐久性に優れた印刷
- 連続ストリップにより、設置時間を節約
- 革新的な複合材質により容易に取り付け可能
- 最適な読みやすさを実現する大きな印字フィールド
- 製造元に依存しない事による柔軟性

## 一般注文データ

|            |                            |   |
|------------|----------------------------|---|
| 種別         | DEK 5/8 MM WS              | バージョン                                       |
| 注文番号       | <a href="#">2007130000</a> | Dekafix, 端子マーカース, 5 x 8 mm, Weidmueller, 白色 |
| GTIN (EAN) | 4050118392012              |   |
| 数量         | 500 ST                     |   |

## WSI 6 BL

Weidmüller Interface GmbH &amp; Co. KG

Klingenbergstraße 26

D-32758 Detmold

Germany

www.weidmueller.com

## アクセサリ

## WS 12/5



## WS/ DEK

MultiMark 端子台マーカーは、ふたつのコンポーネントから構成される革新的な複合材を使用しています。マーカーのハードベースの外形がコネクタにしっかりとハマります。弾性表面仕上げにより、マーカーの取り付けが容易になります。この特殊なパンチ加工材は、特に長い端子台で積み重なりがちなわずかな間隔の違いに対応するために、ストリップの伸張を可能にします。別の1点の長所：表面材の優れた印刷適性により、耐久性および摩耗耐性に優れたラベリングを実現します。300 dpiの印刷分解能で、非常に読みやすい表記が得られます。

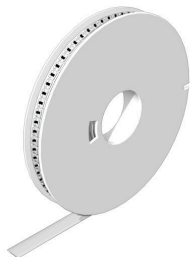
## MultiMark で得られるメリット

- 強固な保持と耐久性に優れた印刷
- 連続ストリップにより、設置時間を節約
- 革新的な複合材質により容易に取り付け可能
- 最適な読みやすさを実現する大きな印字フィールド
- 製造元に依存しない事による柔軟性

## 一般注文データ

|            |                            |       |  |
|------------|----------------------------|-------|--|
| 種別         | WS 12/5 MM WS              | バージョン |  |
| 注文番号       | <a href="#">2007190000</a> |       | WS, 端子マーカー, 12 x 5 mm, Weidmueller, 白色 |
| GTIN (EAN) | 4050118392036              |       |  |
| 数量         | 800 ST                     |       |  |

## WS 12/6.5



## WS/ DEK

MultiMark 端子台マーカーは、ふたつのコンポーネントから構成される革新的な複合材を使用しています。マーカーのハードベースの外形がコネクタにしっかりとハマります。弾性表面仕上げにより、マーカーの取り付けが容易になります。この特殊なパンチ加工材は、特に長い端子台で積み重なりがちなわずかな間隔の違いに対応するために、ストリップの伸張を可能にします。別の1点の長所：表面材の優れた印刷適性により、耐久性および摩耗耐性に優れたラベリングを実現します。300 dpiの印刷分解能で、非常に読みやすい表記が得られます。

## MultiMark で得られるメリット

- 強固な保持と耐久性に優れた印刷
- 連続ストリップにより、設置時間を節約
- 革新的な複合材質により容易に取り付け可能
- 最適な読みやすさを実現する大きな印字フィールド
- 製造元に依存しない事による柔軟性

## 一般注文データ

|            |                            |       |  |
|------------|----------------------------|-------|--|
| 種別         | WS 12/6.5 MM WS            | バージョン |  |
| 注文番号       | <a href="#">2619930000</a> |       | WS, 端子マーカー, 12 x 6.5 mm, Weidmueller, 白色 |
| GTIN (EAN) | 4050118626155              |       |  |
| 数量         | 600 ST                     |       |  |

## WSI 6 BL

Weidmüller Interface GmbH &amp; Co. KG

Klingenbergstraße 26

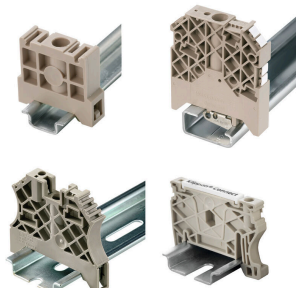
D-32758 Detmold

Germany

www.weidmueller.com

## アクセサリ

## エンドブラケット

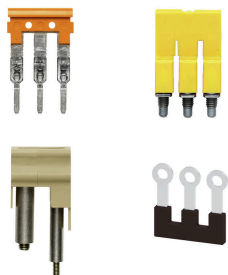


ワイドミュラーの製品は、端子レールに対する安定的で信頼性の高い取り付けを保証し、スライドを防ぐエンドブラケットを含んでいます。ネジ有り/無しのバージョンも利用できます。エンドブラケットには、グループマーカー対応のマーキングオプション、およびテストプラグホルダーが含まれます。

## 一般注文データ

|            |                            |                  |  |
|------------|----------------------------|------------------|--|
| 種別         | ZST 1                      | バージョン            |  |
| 注文番号       | <a href="#">1269070000</a> | アクセサリ, アクセサリホルダー |  |
| GTIN (EAN) | 4050118094091              |                  |  |
| 数量         | 25 ST                      |                  |  |

## 渡り配線



隣接する端子台に対する電位分布または乗算は、渡り配線を介して実現されます。また、追加の配線作業を容易に回避することができます。電極が破損しても、端子台の接触信頼性は確保されます。当社の品揃えは、モジューラー式端子台用での差し込み式でネジ固定可能な渡り配線システムを提供します。

## 一般注文データ

|            |                            |                   |  |
|------------|----------------------------|-------------------|--|
| 種別         | VH 20/5/3.4                | バージョン             |  |
| 注文番号       | <a href="#">0446100000</a> | ダミーヒューズ           |  |
| GTIN (EAN) | 4008190519742              |                   |  |
| 数量         | 10 ST                      |                   |  |
| 種別         | ISPF QB58 BL               | バージョン             |  |
| 注文番号       | <a href="#">0546080000</a> | 絶縁プロフィール, PVC, 青色 |  |
| GTIN (EAN) | 4008190927035              |                   |  |
| 数量         | 10 ST                      |                   |  |

## プラグ接続解除



統合型接続遮断レバー付属端子台とは対照的に、当社の接続遮断プラグは、端子台と各アプリケーションを完全に取り外しでき、当社の標準ディスコネクタに代わる柔軟なソリューションを提供します。

## WSI 6 BL

Weidmüller Interface GmbH & Co. KG  
Klingenbergstraße 26  
D-32758 Detmold  
Germany

www.weidmueller.com

## アクセサリ

## 一般注文データ

|            |                            |                   |
|------------|----------------------------|-------------------|
| 種別         | ISPF QB58 RT               | バージョン             |
| 注文番号       | <a href="#">0546040000</a> | 絶縁プロフィール, PVC, 赤色 |
| GTIN (EAN) | 4008190497941              |                   |
| 数量         | 10 ST                      |                   |

## 渡り配線



隣接する端子台に対する電位分布または乗算は、渡り配線を介して実現されます。また、追加の配線作業を容易に回避することができます。電極が破損しても、端子台の接触信頼性は確保されます。当社の品揃えは、モジューラー式端子台用での差し込み式でネジ固定可能な渡り配線システムを提供します。

## 一般注文データ

|            |                            |                   |
|------------|----------------------------|-------------------|
| 種別         | ISPF QB58 SW               | バージョン             |
| 注文番号       | <a href="#">0546000000</a> | 絶縁プロフィール, PVC, 黒色 |
| GTIN (EAN) | 4008190116705              |                   |
| 数量         | 10 ST                      |                   |