

## HDC 64D TOBU 2M32G

Weidmüller Interface GmbH & Co. KG  
Klingenbergstraße 26  
D-32758 Detmold  
Germany

www.weidmueller.com



特殊鋳造合金と多層表面シーリングにより、HDCハウジングを完全に保護することができます。

巧みに設計されたインターロックシステムは、ステンレス鋼で製造されています。これは、腐食および衝撃に対して高い耐久性を有し、長寿命を保証します。

ハウジングインターロックシステムは、統合安全を提供します。当社独自の特許取得済スプリングシステムは、ハウジングの連動を安全なグリップで提供し、誤って開くのを防ぎます。

レーザーマーキングにより、簡単かつ迅速に識別できます。各ハウジングには、各製品を素早く指定して位置決めできるように、レーザーマーキングで恒久的なラベルが付けられています。

ワイドミュラーのRockStar® IP 65 / NEMA 種別 4X のハウジング - IP 65 保護を備えた工業用ハウジングの第一の選択肢。

## 一般注文データ

|            |  |
|------------|--|
| バージョン      | HDCエンクロージャ, 設置サイズ: 8, 保護度合い: IP65, 勘合状態, 上部ケーブル導入口, プラグハウジング, 下側のサイドロッククランプ, 高, ケーブル取り入れ口サイズ: M 32 |
| 注文番号       | <a href="#">1009710000</a>   |
| 種別         | HDC 64D TOBU 2M32G   |
| GTIN (EAN) | 4032248771394  |
| 数量         | 1 items  |

## HDC 64D TOBU 2M32G

Weidmüller Interface GmbH & Co. KG  
Klingenbergstraße 26  
D-32758 Detmold  
Germany

www.weidmueller.com

## 技術データ

## 承認

MAMID承認件数



ROHS 適合

UL File Number Search [UL ウェブサイト](#)

証明書番号 (cURus) E92202

## 寸法と重量

|      |       |          |             |
|------|-------|----------|-------------|
| 高さ   | 76 mm | 高さ (インチ) | 2.9921 inch |
| 幅    | 59 mm | 幅 (インチ)  | 2.3228 inch |
| 正味重量 | 310 g |          |             |

## 温度

制限温度 -40 °C ... 125 °C

## 環境製品コンプライアンス

RoHS 対応状況 準拠 (免除なし)

REACH SVHC 0.1wt%を超えるSVHCは含まれていません

耐薬品性

|      |            |
|------|------------|
| 物質   | アセトン       |
| 耐薬品性 | 条件付き耐性     |
| 物質   | 掘削油        |
| 耐薬品性 | 耐性         |
| 物質   | ディーゼル      |
| 耐薬品性 | 耐性         |
| 物質   | エチルアルコール   |
| 耐薬品性 | 耐性         |
| 物質   | トランスミッション油 |
| 耐薬品性 | 耐性         |
| 物質   | 作動油        |
| 耐薬品性 | 耐性         |
| 物質   | 冷却剤        |
| 耐薬品性 | 耐性         |
| 物質   | 石油ベンジン     |
| 耐薬品性 | 耐性         |
| 物質   | 汗          |
| 耐薬品性 | 耐性         |
| 物質   | 高級ガソリン     |
| 耐薬品性 | 条件付き耐性     |
| 物質   | 水          |
| 耐薬品性 | 耐性         |
| 物質   | 紫外線        |
| 耐薬品性 | 不安定        |
| 物質   | オゾン        |
| 耐薬品性 | 不安定        |

## バージョン

|             |    |              |       |
|-------------|----|--------------|-------|
| ケーブルグランド数   | 0  | ケーブル取り入れ口サイズ | M 32  |
| 上部 / 底部 / 蓋 | 上部 | カバー          | カバーなし |

## HDC 64D TOBU 2M32G

Weidmüller Interface GmbH & Co. KG  
Klingenbergstraße 26  
D-32758 Detmold  
Germany

www.weidmueller.com

## 技術データ

|              |                     |              |               |
|--------------|---------------------|--------------|---------------|
| 上部ケーブル取り入れ口数 | 2                   | 側方ケーブル取り入れ口数 | 0             |
| ハウジング設計      | 上部ケーブル導入口, プラグハウジング | ロックシステム設計    | 下側のサイドロッククランプ |
| 設計           | 高                   | 設置サイズ        | 8             |
| ケーブル導入口      | スレッド付き              | 種別           | プラグ           |
| クランプのバージョン   | サイドロッククランプ          | シーリング        | シーリング無し       |
| 内付スレッド       | M 32                | 色 (RAL)      | RAL 7035      |
| BG           | 8                   | Moduplug®に最適 | はい            |

## 一般データ

|      |      |       |            |
|------|------|-------|------------|
| 表面仕上 | 粉体塗装 | 保護度合い | IP65, 勘合状態 |
|------|------|-------|------------|

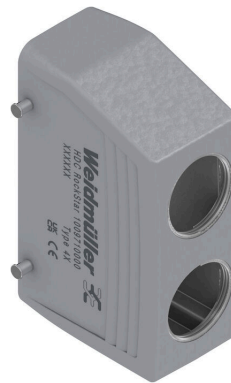
## 寸法

|          |        |           |       |
|----------|--------|-----------|-------|
| ケーブル導入口  | スレッド付き | 幅ハウジングC   | 43 mm |
| ハウジングの全長 | 120 mm | ハウジングBの高さ | 76 mm |

## 分類

|             |             |             |             |
|-------------|-------------|-------------|-------------|
| ETIM 8.0    | EC000437    | ETIM 9.0    | EC000437    |
| ETIM 10.0   | EC000437    | ECLASS 14.0 | 27-44-02-02 |
| ECLASS 15.0 | 27-44-02-02 |             |             |

図面



## HDC 64D TOBU 2M32G

Weidmüller Interface GmbH & Co. KG  
Klingenbergstraße 26  
D-32758 Detmold  
Germany

www.weidmueller.com

## アクセサリ

## カバー



特殊鋳造合金と多層表面シーリングにより、HDCハウジングを完全に保護することができます。

巧みに設計されたインターロックシステムは、ステンレス鋼で製造されています。これは、腐食および衝撃に対して高い耐久性を有し、長寿命を保証します。

ハウジングインターロックシステムは、統合安全を提供します。当社独自の特許取得済スプリングシステムは、ハウジングの連動を安全なグリップで提供し、誤って開くのを防ぎます。

レーザーマーキングにより、簡単かつ迅速に識別できます。各ハウジングには、各製品を素早く指定して位置決めできるように、レーザーマーキングで恒久的なラベルが付けられています。

ワイドミュラーの RockStar® IP 65 / NEMA 種別 4X のハウジング - IP 65 保護を備えた工業用ハウジングの第一の選択肢。

## 一般注文データ

|            |                            |  |
|------------|----------------------------|--|
| 種別         | HDC 24B DMDQ 2QB           | バージョン  |
| 注文番号       | <a href="#">1665640000</a> | HDCエンクロージャ, 設置サイズ: 8, 保護度合い: IP65, 勘合状態, ハウジング上部カバー, 下側のサイドロッククランプ, 標準, ケーブル取り |
| GTIN (EAN) | 4008190422660              |  |
| 数量         | 1 ST                       | 入れ口サイズ: none   |
| 種別         | HDC 24B DMDQ 2QB N         | バージョン  |
| 注文番号       | <a href="#">2559760000</a> | HDCエンクロージャ, 設置サイズ: 8, 保護度合い: IP65, 勘合状態, ハウジング上部カバー, 下側のサイドロッククランプ, 標準, ケーブル取り |
| GTIN (EAN) | 4050118676754              |  |
| 数量         | 1 ST                       | 入れ口サイズ: none   |

## HDC 64D TOBU 2M32G

Weidmüller Interface GmbH & Co. KG  
Klingenbergstraße 26  
D-32758 Detmold  
Germany

www.weidmueller.com

## 対応

## 隔壁ハウジング



特殊鋳造合金と多層表面シーリングにより、HDC ハウジングを完全に保護することができます。

巧みに設計されたインターロックシステムは、ステンレス鋼で製造されています。これは、腐食および衝撃に対して高い耐久性を有し、長寿命を保証します。

ハウジングインターロックシステムは、統合安全を提供します。当社独自の特許取得済スプリングシステムは、ハウジングの連動を安全なグリップで提供し、誤って開くのを防ぎます。

レーザーマーキングにより、簡単かつ迅速に識別できます。各ハウジングには、各製品を素早く指定して位置決めできるように、レーザーマーキングで恒久的なラベルが付けられています。

ワイドミュラーの RockStar® IP 65 / NEMA 種別 4X のハウジング - IP 65 保護を備えた工業用ハウジングの第一の選択肢。

## 一般注文データ

|            |                            |   |
|------------|----------------------------|---|
| 種別         | HDC 24B ABU                | バージョン   |
| 注文番号       | <a href="#">1212400000</a> | HDCエンクロージャ, 設置サイズ: 8, 保護度合い: IP65, 勘合状態, 隔壁                 |
| GTIN (EAN) | 4008190083939              | ハウジング, 下側のサイドロックランプ, サイドロックランプは交換不可, 標準, ケーブル取り入れ口サイズ: none |
| 数量         | 1 ST                       |   |
| 種別         | HDC 24B ABU N              | バージョン   |
| 注文番号       | <a href="#">2488600000</a> | HDCエンクロージャ, 設置サイズ: 8, 保護度合い: IP65, 勘合状態, 隔壁                 |
| GTIN (EAN) | 4050118541533              | ハウジング, 下側のサイドロックランプ, 標準, ケーブル取り入れ口                          |
| 数量         | 1 ST                       | サイズ: none   |

## カップリングフード



特殊鋳造合金と多層表面シーリングにより、HDC ハウジングを完全に保護することができます。

巧みに設計されたインターロックシステムは、ステンレス鋼で製造されています。これは、腐食および衝撃に対して高い耐久性を有し、長寿命を保証します。

ハウジングインターロックシステムは、統合安全を提供します。当社独自の特許取得済スプリングシステムは、ハウジングの連動を安全なグリップで提供し、誤って開くのを防ぎます。

レーザーマーキングにより、簡単かつ迅速に識別できます。各ハウジングには、各製品を素早く指定して位置決めできるように、レーザーマーキングで恒久的なラベルが付けられています。

ワイドミュラーの RockStar® IP 65 / NEMA 種別 4X のハウジング - IP 65 保護を備えた工業用ハウジングの第一の選択肢。

## 一般注文データ

|            |                            |  |
|------------|----------------------------|--|
| 種別         | HDC 24B KBU 1M25G          | バージョン  |
| 注文番号       | <a href="#">1787920000</a> | HDCエンクロージャ, 設置サイズ: 8, 保護度合い: IP65, 勘合状態, カップリングハウジング, 下側のサイドロックランプ, 標準, ケーブル取り入れ口サイズ: M 25 |
| GTIN (EAN) | 4032248205363              |  |
| 数量         | 1 ST                       |  |

## HDC 64D TOBU 2M32G

Weidmüller Interface GmbH & Co. KG  
Klingenbergstraße 26  
D-32758 Detmold  
Germany

www.weidmueller.com

## 対応

|            |                            |   |
|------------|----------------------------|---|
| 種別         | HDC 24B KBU 1PG21G         | バージョン                                       |
| 注文番号       | <a href="#">1661720000</a> | HDCエンクロージャ, 設置サイズ: 8, 保護度合い: IP65, 勘合状態, カッ |
| GTIN (EAN) | 4008190418274              | プリングハウジング, 下側のサイドロックランプ, 標準, ケーブル取          |
| 数量         | 1 ST                       | り入れ口サイズ: PG 21                              |
| 種別         | HDC 24B KBU 1PG29G         | バージョン                                       |
| 注文番号       | <a href="#">1661730000</a> | HDCエンクロージャ, 設置サイズ: 8, 保護度合い: IP65, 勘合状態, カッ |
| GTIN (EAN) | 4008190418281              | プリングハウジング, 下側のサイドロックランプ, 標準, ケーブル取          |
| 数量         | 1 ST                       | り入れ口サイズ: PG 29                              |
| 種別         | HDC 64D KBU 1M32G          | バージョン                                       |
| 注文番号       | <a href="#">1786960000</a> | HDCエンクロージャ, 設置サイズ: 8, 保護度合い: IP65, 勘合状態, カッ |
| GTIN (EAN) | 4032248204205              | プリングハウジング, 下側のサイドロックランプ, 高, ケーブル取り          |
| 数量         | 1 ST                       | 入れ口サイズ: M 32                                |
| 種別         | HDC 64D KBU 1PG29G         | バージョン                                       |
| 注文番号       | <a href="#">1661810000</a> | HDCエンクロージャ, 設置サイズ: 8, 保護度合い: IP65, 勘合状態, カッ |
| GTIN (EAN) | 4008190418359              | プリングハウジング, 下側のサイドロックランプ, 高, ケーブル取り          |
| 数量         | 1 ST                       | 入れ口サイズ: PG 29                               |

## ベースハウジング



特殊鋳造合金と多層表面シーリングにより、HDC ハウジングを完全に保護することができます。

巧みに設計されたインターロックシステムは、ステンレス鋼で製造されています。これは、腐食および衝撃に対して高い耐久性を有し、長寿命を保証します。

ハウジングインターロックシステムは、統合安全を提供します。当社独自の特許取得済スプリングシステムは、ハウジングの連動を安全なグリップで提供し、誤って開くのを防ぎます。

レーザーマーキングにより、簡単かつ迅速に識別できます。各ハウジングには、各製品を素早く指定して位置決めできるように、レーザーマーキングで恒久的なラベルが付けられています。

ワイドミュラーの RockStar® IP 65 / NEMA 種別 4X のハウジング - IP 65 保護を備えた工業用ハウジングの第一の選択肢。

## 一般注文データ

|            |                            |   |
|------------|----------------------------|---|
| 種別         | HDC 24B SBU 1M25G          | バージョン                                       |
| 注文番号       | <a href="#">1901150000</a> | HDCエンクロージャ, 設置サイズ: 8, 保護度合い: IP65, 勘合状態, ベー |
| GTIN (EAN) | 4032248521258              | スハウジング, 下側のサイドロックランプ, 標準, ケーブル取り入れ          |
| 数量         | 1 ST                       | 口サイズ: M 25                                  |
| 種別         | HDC 24B SBU 1M25G N        | バージョン                                       |
| 注文番号       | <a href="#">2560960000</a> | HDCエンクロージャ, 設置サイズ: 8, 保護度合い: IP65, 勘合状態, ベー |
| GTIN (EAN) | 4050118673227              | スハウジング, 下側のサイドロックランプ, 標準, ケーブル取り入れ          |
| 数量         | 1 ST                       | 口サイズ: M 25                                  |
| 種別         | HDC 24B SBU 1PG21G         | バージョン                                       |
| 注文番号       | <a href="#">1661510000</a> | HDCエンクロージャ, 設置サイズ: 8, 保護度合い: IP65, 勘合状態, ベー |
| GTIN (EAN) | 4008190418069              | スハウジング, 下側のサイドロックランプ, 標準, ケーブル取り入れ          |
| 数量         | 1 ST                       | 口サイズ: PG 21                                 |
| 種別         | HDC 24B SBU 1PG21G N       | バージョン                                       |
| 注文番号       | <a href="#">2560750000</a> | HDCエンクロージャ, 設置サイズ: 8, 保護度合い: IP65, 勘合状態, ベー |
| GTIN (EAN) | 4050118676747              | スハウジング, 下側のサイドロックランプ, 標準, ケーブル取り入れ          |
| 数量         | 1 ST                       | 口サイズ: M 25                                  |

## HDC 64D TOBU 2M32G

Weidmüller Interface GmbH & Co. KG  
Klingenbergstraße 26  
D-32758 Detmold  
Germany

www.weidmueller.com

## 対応

|            |                            |  |
|------------|----------------------------|--|
| 種別         | HDC 24B SBU 2M25G          | バージョン  |
| 注文番号       | <a href="#">1787870000</a> | HDCエンクロージャ, 設置サイズ: 8, 保護度合い: IP65, 勘合状態, ベースハウジング, 下側のサイドロックランプ, 標準, ケーブル取り入れ口サイズ: M 25  |
| GTIN (EAN) | 4032248205318              |  |
| 数量         | 1 ST                       |  |
| 種別         | HDC 24B SBU 2PG21G         | バージョン  |
| 注文番号       | <a href="#">1661520000</a> | HDCエンクロージャ, 設置サイズ: 8, 保護度合い: IP65, 勘合状態, ベースハウジング, 下側のサイドロックランプ, 標準, ケーブル取り入れ口サイズ: PG 21 |
| GTIN (EAN) | 4008190418076              |  |
| 数量         | 1 ST                       |  |
| 種別         | HDC 24B SBU 2M25G N        | バージョン  |
| 注文番号       | <a href="#">2560970000</a> | HDCエンクロージャ, 設置サイズ: 8, 保護度合い: IP65, 勘合状態, ベースハウジング, 下側のサイドロックランプ, 標準, ケーブル取り入れ口サイズ: M 25  |
| GTIN (EAN) | 4050118676730              |  |
| 数量         | 1 ST                       |  |
| 種別         | HDC 64D SBU 1M25G          | バージョン  |
| 注文番号       | <a href="#">1904340000</a> | HDCエンクロージャ, 設置サイズ: 8, 保護度合い: IP65, 勘合状態, ベースハウジング, 下側のサイドロックランプ, 高, ケーブル取り入れ口サイズ: M 25   |
| GTIN (EAN) | 4032248585601              |  |
| 数量         | 1 ST                       |  |
| 種別         | HDC 64D SBU 1M32G          | バージョン  |
| 注文番号       | <a href="#">1904350000</a> | HDCエンクロージャ, 設置サイズ: 8, 保護度合い: IP65, 勘合状態, ベースハウジング, 下側のサイドロックランプ, 高, ケーブル取り入れ口サイズ: M 32   |
| GTIN (EAN) | 4032248585298              |  |
| 数量         | 1 ST                       |  |
| 種別         | HDC 64D SBU 1M32G N        | バージョン  |
| 注文番号       | <a href="#">2561050000</a> | HDCエンクロージャ, 設置サイズ: 8, 保護度合い: IP65, 勘合状態, ベースハウジング, 下側のサイドロックランプ, 高, ケーブル取り入れ口サイズ: M 32   |
| GTIN (EAN) | 4050118680195              |  |
| 数量         | 1 ST                       |  |
| 種別         | HDC 64D SBU 2M25G          | バージョン  |
| 注文番号       | <a href="#">1786890000</a> | HDCエンクロージャ, 設置サイズ: 8, 保護度合い: IP65, 勘合状態, ベースハウジング, 下側のサイドロックランプ, 高, ケーブル取り入れ口サイズ: M 25   |
| GTIN (EAN) | 4032248204137              |  |
| 数量         | 1 ST                       |  |
| 種別         | HDC 64D SBU 2M25G N        | バージョン  |
| 注文番号       | <a href="#">2561060000</a> | HDCエンクロージャ, 設置サイズ: 8, 保護度合い: IP65, 勘合状態, ベースハウジング, 下側のサイドロックランプ, 高, ケーブル取り入れ口サイズ: M 32   |
| GTIN (EAN) | 4050118680508              |  |
| 数量         | 1 ST                       |  |
| 種別         | HDC 64D SBU 2M32G          | バージョン  |
| 注文番号       | <a href="#">1786880000</a> | HDCエンクロージャ, 設置サイズ: 8, 保護度合い: IP65, 勘合状態, ベースハウジング, 下側のサイドロックランプ, 高, ケーブル取り入れ口サイズ: M 32   |
| GTIN (EAN) | 4032248204120              |  |
| 数量         | 1 ST                       |  |
| 種別         | HDC 64D SBU 2M32G N        | バージョン  |
| 注文番号       | <a href="#">2550540000</a> | HDCエンクロージャ, 設置サイズ: 8, 保護度合い: IP65, 勘合状態, ベースハウジング, 下側のサイドロックランプ, 高, ケーブル取り入れ口サイズ: M 32   |
| GTIN (EAN) | 4064675005087              |  |
| 数量         | 1 ST                       |  |
| 種別         | HDC 64D SBU 2PG21G         | バージョン  |
| 注文番号       | <a href="#">1661590000</a> | HDCエンクロージャ, 設置サイズ: 8, 保護度合い: IP65, 勘合状態, ベースハウジング, 下側のサイドロックランプ, 高, ケーブル取り入れ口サイズ: PG 21  |
| GTIN (EAN) | 4008190418144              |  |
| 数量         | 1 ST                       |  |
| 種別         | HDC 64D SBU 2PG29G         | バージョン  |
| 注文番号       | <a href="#">1661630000</a> | HDCエンクロージャ, 設置サイズ: 8, 保護度合い: IP65, 勘合状態, ベースハウジング, 下側のサイドロックランプ, 高, ケーブル取り入れ口サイズ: PG 29  |
| GTIN (EAN) | 4008190418182              |  |
| 数量         | 1 ST                       |  |
| 種別         | HDC 64D SBU 2PG29G N       | バージョン  |
| 注文番号       | <a href="#">2560790000</a> | HDCエンクロージャ, 設置サイズ: 8, 保護度合い: IP65, 勘合状態, ベースハウジング, 下側のサイドロックランプ, 高, ケーブル取り入れ口サイズ: M 32   |
| GTIN (EAN) | 4050118894103              |  |
| 数量         | 1 ST                       |  |