

HDC HE CP

Weidmüller Interface GmbH & Co. KG

Klingenbergstraße 26

D-32758 Detmold

Germany

www.weidmueller.com

インサートにはさまざまなアクセサリが付属しています。これには、インサート対応コーディング素子が含まれます。

一般注文データ

バージョン	HDCコネクタ, アクセサリ, コード体系
注文番号	1003240000
種別	HDC HE CP
GTIN (EAN)	4032248698233
数量	100 items

HDC HE CP

Weidmüller Interface GmbH & Co. KG
Klingenbergstraße 26
D-32758 Detmold
Germany

www.weidmueller.com

技術データ

承認

ROHS	適合
------	----

寸法と重量

正味重量	0.42 g
------	--------

環境製品コンプライアンス

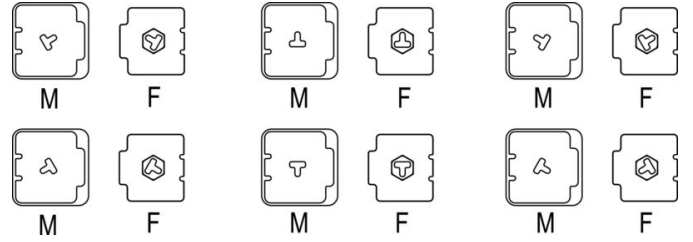
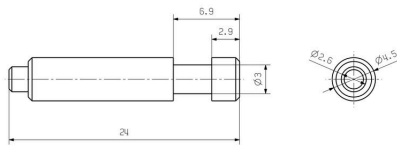
RoHS 対応状況	準拠 (免除なし)
REACH SVHC	Potassium perfluorobutane sulfonate 29420-49-3
SCIP	2f94735a-9fba-4903-842f-4fb9aa902310

分類

ETIM 8.0	EC002311	ETIM 9.0	EC002311
ETIM 10.0	EC002311	ECLASS 14.0	27-44-02-03
ECLASS 15.0	27-44-02-03		

図面

図面



Coding scheme

HDC HE CP

Weidmüller Interface GmbH & Co. KG

Klingenbergstraße 26

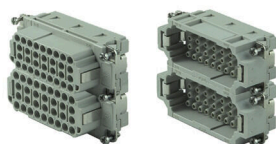
D-32758 Detmold

Germany

www.weidmueller.com

アクセサリ

サイズ 10



HEE モデルシリーズは、高密度接点を備え、実績のある HE インサートに基づいて設計されています。

導体接続レベルは、クリンプ接点用に設計されています。その実績豊富なクリンプ接続方法は、何十年もの間、標準的に使われてきました。クリンプ接点は、インサートの設置範囲に含まれません。

一般注文データ

種別	HDC HEE 32 FC 33-64	バージョン
注文番号	1018960000	HDC挿入, メス型, 500 V, 16 A, 極数: 32, クリンプ接続, 設置サイズ: 6
GTIN (EAN)	4032248730261	
数量	1 ST	
種別	HDC HEE 32 MC 33-64	バージョン
注文番号	1018950000	HDC挿入, オス型, 500 V, 16 A, 極数: 32, クリンプ接続, 設置サイズ: 6
GTIN (EAN)	4032248730254	
数量	1 ST	

サイズ 3



HEE モデルシリーズは、高密度接点を備え、実績のある HE インサートに基づいて設計されています。

導体接続レベルは、クリンプ接点用に設計されています。技術確立されたクリンプ接続は、何十年もの間、標準として使われてきました。クリンプ接点は、インサートと一緒に設置されません。

電極数：10
 定格電流：16 A
 定格電圧：500 V
 UL / CSA 準拠公称電圧：600 V AC / DC

一般注文データ

種別	HDC HEE 10 MC	バージョン
注文番号	1826830000	HDC挿入, オス型, 500 V, 16 A, 極数: 10, クリンプ接続, 設置サイズ: 3
GTIN (EAN)	4032248330232	
数量	1 ST	

サイズ 4



HEE モデルシリーズは、高密度接点を備え、実績のある HE インサートに基づいて設計されています。

導体接続レベルは、クリンプ接点用に設計されています。技術確立されたクリンプ接続は、何十年もの間、標準として使われてきました。クリンプ接点は、インサートと一緒に設置されません。

電極数：18
 定格電流：16 A
 定格電圧：500 V
 UL / CSA 準拠公称電圧：600 V AC / DC

HDC HE CP

Weidmüller Interface GmbH & Co. KG
Klingenbergstraße 26
D-32758 Detmold
Germany

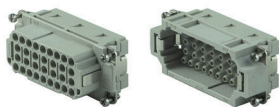
www.weidmueller.com

アクセサリ

一般注文データ

種別	HDC HEE 18 MC	バージョン
注文番号	1826810000	HDC挿入, オス型, 500 V, 16 A, 極数: 18, クリンプ接続, 設置サイズ: 4
GTIN (EAN)	4032248330218	
数量	1 ST	

サイズ 6



HEE モデルシリーズは、高密度接点を備え、実績のある HE インサートに基づいて設計されています。

導体接続レベルは、クリンプ接点用に設計されています。技術確立されたクリンプ接続は、何十年もの間、標準として使われてきました。クリンプ接点は、インサートと一緒に設置されません。

電極数：32
定格電流：16 A
定格電圧：500 V
UL / CSA 準拠公称電圧：600 V AC / DC

一般注文データ

種別	HDC HEE 32 MC	バージョン
注文番号	1826790000	HDC挿入, オス型, 500 V, 16 A, 極数: 32, クリンプ接続, 設置サイズ: 6
GTIN (EAN)	4032248330195	
数量	1 ST	

サイズ 8



HEE モデルシリーズは、高密度接点を備え、実績のある HE インサートに基づいて設計されています。

導体接続レベルは、クリンプ接点用に設計されています。技術確立されたクリンプ接続は、何十年もの間、標準として使われてきました。クリンプ接点は、インサートと一緒に設置されません。

電極数：46
定格電流：16 A
定格電圧：500 V
UL / CSA 準拠公称電圧：600 V AC / DC

一般注文データ

種別	HDC HEE 46 MC	バージョン
注文番号	1826770000	HDC挿入, オス型, 500 V, 16 A, 極数: 46, クリンプ接続, 設置サイズ: 8
GTIN (EAN)	4032248330171	
数量	1 ST	

HDC HE CP

Weidmüller Interface GmbH & Co. KG

Klingenbergstraße 26

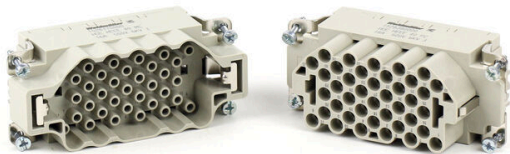
D-32758 Detmold

Germany

www.weidmueller.com

アクセサリ

サイズ 6



ヘビーデューティコネクタは、コネクタインサートおよびその保護ハウジングで構成されています。したがって、インサートはヘビーデューティコネクタの中核になります。それは電気的機能を担います。ワイドミューラーからのコネクタインサートは高品質の絶縁材質から作られ、狭い空間で高電圧の確実な伝送を可能にします。また、品揃え全体で1種類のプラスチックしか使っていません。このプラスチックはULのリストで、レールウェイアプリケーションに適しています。これにより、世界中で無制限にRockStarコネクタを使用できます。

一般注文データ

種別	HDC HEEE 40 FC	バージョン
注文番号	1528380000	HDC挿入, メス型, 500 V, 16 A, 極数: 40, クリンプ接続, 設置サイズ: 6
GTIN (EAN)	4050118374285	
数量	1 ST	
種別	HDC HEEE 40 MC	バージョン
注文番号	1528370000	HDC挿入, ピン, オス型, 500 V, 16 A, 極数: 40, クリンプ接続, 設置サイズ: 6
GTIN (EAN)	4050118374292	
数量	1 ST	

サイズ 8



一般注文データ

種別	HDC HEEE 64 MC	バージョン
注文番号	2729580000	HDC挿入, オス型, 500 V, 16 A, 極数: 64, クリンプ接続, 設置サイズ: 8
GTIN (EAN)	4064675010449	
数量	1 ST	

5 極



大型パンチ加工を含む小型装置。電気的数値は、それ自体を示すものです。実績豊富なHEクリンプ接点もここで使用できます。

電極数: 5 (+PE)

定格電流: 16 A

定格電圧: 250 V

UL / CSA準拠定格電圧: 600 V AC / DC

HDC HE CP

Weidmüller Interface GmbH & Co. KG
 Klingenbergstraße 26
 D-32758 Detmold
 Germany

www.weidmueller.com

アクセサリ

一般注文データ

種別	HDC HQ 5 FC	バージョン
注文番号	1912460000	HDC挿入, メス型, 230 V, 20 A, 極数: 5, クリンプ接続, 設置サイズ: 1
GTIN (EAN)	4032248542055	
数量	1 ST	
種別	HDC HQ 5 MC	バージョン
注文番号	1912440000	HDC挿入, オス型, 230 V, 20 A, 極数: 5, クリンプ接続, 設置サイズ: 1
GTIN (EAN)	4032248542031	
数量	1 ST	

8 極



小さなサイズで大きな性能。電気的数値は、それ自体を示すものです。実績豊富な HE クリンプ接点もここで使用できます。

電極数：8 (+PE)

定格電流：16 A

定格電圧：500 V

UL / CSA 準拠公称電圧：600 V AC / DC

一般注文データ

種別	HDC HQ 8 FC	バージョン
注文番号	1919980000	HDC挿入, メス型, 500 V, 16 A, 極数: 8, クリンプ接続, 設置サイズ: HQ
GTIN (EAN)	4032248557950	
数量	1 ST	
種別	HDC HQ 8 MC	バージョン
注文番号	1919970000	HDC挿入, オス型, 500 V, 16 A, 極数: 8, クリンプ接続, 設置サイズ: HQ
GTIN (EAN)	4032248557943	
数量	1 ST	