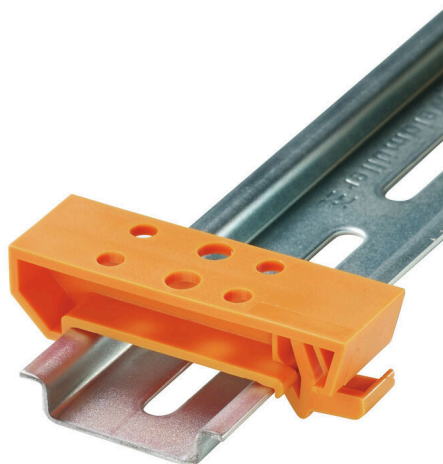


製品イメージ



当社は、自社製品の取り扱いと補充を容易にする、幅広い取り付け関連のサポートを提供しています。各種ツールから絶縁スリーブや様々なネジまで、コンポーネントを最終的に組み合わせ、各規格や保護規制に準拠し、組み立てを容易にします。

一般注文データ

| | |
|------------|----------------------------|
| バージョン | 取り付けフット (端子) |
| 注文番号 | 0646260000 |
| 種別 | MOFU 35/LO/1 |
| GTIN (EAN) | 4008190178574 |
| 数量 | 20 items |

技術データ

承認

ROHS 適合

寸法と重量

| | | | |
|------|----------|-----------|-------------|
| 深さ | 18.35 mm | 奥行き (インチ) | 0.7224 inch |
| 高さ | 58 mm | 高さ (インチ) | 2.2835 inch |
| 幅 | 18 mm | 幅 (インチ) | 0.7087 inch |
| 正味重量 | 5.7 g | | |

温度

| | | | |
|-----------|---------------|-----------|--------|
| 周囲温度 | -5 °C...40 °C | 連続動作温度、最小 | -50 °C |
| 連続動作温度、最大 | 100 °C | | |

環境製品コンプライアンス

| | |
|------------|-------------------------|
| RoHS 対応状況 | 準拠 (免除なし) |
| REACH SVHC | 0.1wt%を超えるSVHCは含まれていません |

クランプ用コンダクタ (定格接続)

接続方式 耐張クランプ接続

システム仕様

| | | | |
|---------|--------|---------------|-----|
| バージョン | 取付けフット | エンドカバープレートの要求 | いいえ |
| 取り付けレール | TS 35 | | |

全般

取り付けレール TS 35

寸法

ピッチ (mm) (P) 18.00 mm

材料データ

| | | | |
|-------------|---------|---|----|
| 基本材質 | ポリアミド66 | 色 | 橙色 |
| UL 94 可燃性等級 | V-2 | | |

追加の技術データ

| | | | |
|--------|------|-----------|-----|
| 固定形式 | 嵌合仕様 | 爆発試験バージョン | いいえ |
| 取り付け方式 | 嵌合仕様 | | |

分類

| | | | |
|-------------|-------------|-------------|-------------|
| ETIM 8.0 | EC002848 | ETIM 9.0 | EC002848 |
| ETIM 10.0 | EC002848 | ECLASS 14.0 | 27-25-03-90 |
| ECLASS 15.0 | 27-25-03-90 | | |

図面

