

## MOFU 35/LO/1 SW

Weidmüller Interface GmbH &amp; Co. KG

Klingenbergstraße 26

D-32758 Detmold

Germany

www.weidmueller.com

## 製品イメージ



当社は、自社製品の取り扱いと補充を容易にする、幅広い取り付け関連のサポートを提供しています。各種ツールから絶縁スリーブや様々なネジまで、コンポーネントを最終的に組み合わせ、各規格や保護規制に準拠し、組み立てを容易にします。

## 一般注文データ

バージョン	取り付けフット (端子)
注文番号	<a href="#">0646210000</a>
種別	MOFU 35/LO/1 SW
GTIN (EAN)	4008190261887
数量	20 items

## MOFU 35/LO/1 SW

Weidmüller Interface GmbH & Co. KG  
Klingenbergstraße 26  
D-32758 Detmold  
Germany

www.weidmueller.com

## 技術データ

## 承認

ROHS 適合

## 寸法と重量

深さ	18.35 mm	奥行き (インチ)	0.7224 inch
高さ	58 mm	高さ (インチ)	2.2835 inch
幅	18 mm	幅 (インチ)	0.7087 inch
正味重量	5.6 g		

## 温度

周囲温度	-5 °C...40 °C	連続動作温度、最小	-50 °C
連続動作温度、最大	100 °C		

## 環境製品コンプライアンス

RoHS 対応状況	準拠 (免除なし)
REACH SVHC	0.1wt%を超えるSVHCは含まれていません

## クランプ用コンダクタ (定格接続)

接続方向	上部	接続方式	耐張クランプ接続
------	----	------	----------

## システム仕様

バージョン	取付けフィット	エンドカバープレートの要求	いいえ
取り付けルール	TS 35		

## 全般

取り付けルール TS 35

## 寸法

ピッチ (mm) (P) 18.00 mm

## 材料データ

基本材質	ポリアミド66	絶縁材	Wemid
色	黒色	UL 94 可燃性等級	V-2

## 追加の技術データ

開放側面	右	固定形式	嵌合仕様
爆発試験バージョン	いいえ	取り付け方式	嵌合仕様

## 分類

ETIM 8.0	EC002848	ETIM 9.0	EC002848
ETIM 10.0	EC002848	ECLASS 14.0	27-25-03-90
ECLASS 15.0	27-25-03-90		

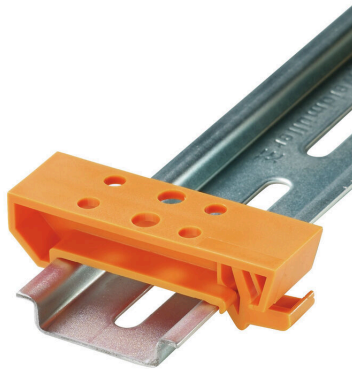
MOFU 35/LO/1 SW

Weidmüller Interface GmbH & Co. KG  
Klingenbergstraße 26  
D-32758 Detmold  
Germany

[www.weidmueller.com](http://www.weidmueller.com)

図面

製品イメージ



図に類似

使用例

