

## MF 1/8 4X6.3/2.8

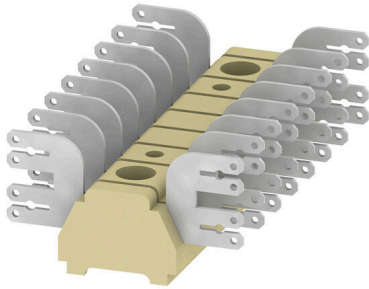
Weidmüller Interface GmbH &amp; Co. KG

Klingenbergstraße 26

D-32758 Detmold

Germany

www.weidmueller.com



電力、信号、データのフィードスルー転送は、電気工学や制御盤構築における一般的な要件です。絶縁材、接続システム、および端子台の形状が、差別化を左右する機能です。フィードスルー端子台は、1つまたは複数の導体を結合および/または接続するのに適しています。ひとつ以上の接続レベルが、同じ電位上にあるか、もしくは互いに絶縁されている可能性があります。

## 一般注文データ

バージョン	単極および多極端子ストリップ, タブ端子接続, ミ ディアムイエロー, 2.5 mm <sup>2</sup> , 8 A, 400 V, 接続数: 8, レベル数: 1
注文番号	<a href="#">0480120000</a>
種別	MF 1/8 4X6.3/2.8
GTIN (EAN)	4008190017170
数量	50 items

## MF 1/8 4X6.3/2.8

Weidmüller Interface GmbH & Co. KG  
Klingenbergstraße 26  
D-32758 Detmold  
Germany

www.weidmueller.com

## 技術データ

## 承認

MAMID承認件数



ROHS	適合
UL File Number Search	<a href="#">ULウェブサイト</a>
証明書番号 (UR)	E60693

## 寸法と重量

深さ	12.5 mm	奥行き (インチ)	0.4921 inch
高さ	68 mm	高さ (インチ)	2.6772 inch
幅	68 mm	幅 (インチ)	2.6772 inch
正味重量	30.36 g		

## 温度

保管温度	-25 °C...55 °C	周囲温度	-5 °C...40 °C
連続動作温度、最小	-60 °C	連続動作温度、最大	130 °C

## 環境製品コンプライアンス

RoHS 対応状況	準拠 (免除なし)
REACH SVHC	0.1wt%を超えるSVHCは含まれていません

## CSA評価データ

証明書番号 (CSA)	12400-221	電圧規模B (CSA)	150 V
電流の規模B (CSA)	20 A	電圧規模D (CSA)	300 V
電流の規模D (CSA)	10 A		

## UL評価データ

電圧規模B (UR)	300 V	電流の規模B (UR)	10 A
電流の規模D (UR)	10 A	証明書番号 (UR)	E60693
電圧規模D (UR)	300 V		

## クランプ用コンダクタ (定格接続)

導体接続断面積 AWG、最大	AWG 14	接続方向	横向きに
接続方式 2	はんだ接続	接続方式	タブ端子接続
接続数	8	クランプ範囲、最大	2.5 mm <sup>2</sup>
クランプ範囲、最小	0.5 mm <sup>2</sup>	配線接続断面 AWG、最小	AWG 20
配線接続断面、ワイヤエンドフェルール付 DIN 46228/4 の細径撚線、最小	0.5 mm <sup>2</sup>	配線接続断面、ワイヤエンドフェルール付 DIN 46228/1 の細径撚線、最小	0.5 mm <sup>2</sup>
配線接続断面、細径撚線、最大	2.5 mm <sup>2</sup>	配線接続断面、細径撚線、最小	0.5 mm <sup>2</sup>
接続断面、撚線、最大	2.5 mm <sup>2</sup>	接続断面、撚線、最小	0.5 mm <sup>2</sup>
配線接続断面ソリッドコア、最大	2.5 mm <sup>2</sup>	配線接続断面、ソリッドコア、最小	0.5 mm <sup>2</sup>

## クランプ用コンダクタ (追加接続)

接続種別、追加接続	タブ端子接続
-----------	--------

## MF 1/8 4X6.3/2.8

Weidmüller Interface GmbH & Co. KG  
Klingenbergstraße 26  
D-32758 Detmold  
Germany

www.weidmueller.com

## 技術データ

## システム仕様

バージョン	マウントレール用	エンドカバープレートの要求	いいえ
電位数	1	レベル数	1
取り付けレール	取り付けプレート		

## 全般

極数	8	導体接続断面積 AWG、最大	AWG 14
設置アドバイス	直接実装	配線接続断面積 AWG、最小	AWG 20
標準	IEC 60947-7-1	取り付けレール	取り付けプレート

## 寸法

固定寸法	50 mm		
------	-------	--	--

## 材料データ

基本材質	KrG	色	ミディアムイエロー
UL 94 可燃性等級	5VA, V-0		

## 評価データ

定格断面	2.5 mm <sup>2</sup>	定格電圧	400 V
定格 DC 電圧	400 V	公称電流	8 A
標準	IEC 60947-7-1	IEC 60947-7-x 準拠の容量抵抗	1.33 mΩ
定格インパルス耐電圧	6 kV	IEC 60947-7-xに準拠した出力損失	0.77 W
汚染度	3		

## 追加の技術データ

設置アドバイス	直接実装	爆発試験バージョン	いいえ
取り付け方式	直接実装		

## 分類

ETIM 8.0	EC001284	ETIM 9.0	EC001284
ETIM 10.0	EC001284	ECLASS 14.0	27-14-11-06
ECLASS 15.0	27-14-11-06		