

DLS 2 SCMU SAKRD

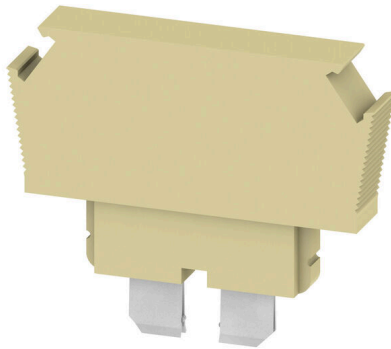
Weidmüller Interface GmbH & Co. KG

Klingenbergstraße 26

D-32758 Detmold

Germany

www.weidmueller.com



コンポーネントプラグは、電子コンポーネントを接続断
路端子台に統合するために使用されます。電子コンポー
ネントのはんだ付け後、プラグを接続断路端子台の断路
箇所を組み込むことで、断路端子台を電子コンポーネン
ト内蔵型のモジュラー端子台に変更します。

一般注文データ

バージョン	プラグ (端子), 接続数: 1, 極数: 1, 幅: 5.8 mm
注文番号	0321060000
種別	DLS 2 SCMU SAKRD
GTIN (EAN)	4008190007386
数量	50 items
配送ステータス	この記事は今後ご利用いただけなくなります。
利用可能期限	2026-06-30T00:00:00+02:00

DLS 2 SCMU SAKRD

Weidmüller Interface GmbH & Co. KG
Klingenbergstraße 26
D-32758 Detmold
Germany

www.weidmueller.com

技術データ

承認

ROHS 適合

寸法と重量

高さ	36 mm	高さ (インチ)	1.4173 inch
幅	5.8 mm	幅 (インチ)	0.2283 inch
正味重量	3.96 g		

温度

周囲温度	-5 °C...40 °C	連続動作温度、最小	-50 °C
連続動作温度、最大	100 °C		

環境製品コンプライアンス

RoHS 対応状況	準拠 (免除なし)
REACH SVHC	0.1wt%を超えるSVHCは含まれていません

クランプ用コンダクタ (定格接続)

接続数 1

システム仕様

バージョン プラグ

全般

極数	1	設置アドバイス	直接実装
----	---	---------	------

寸法

ピッチ (mm) (P) 6.00 mm

材料データ

基本材質	ポリアミド66	色	ベージュ
UL 94 可燃性等級	V-2		

追加の技術データ

固定形式	接続されている	設置アドバイス	直接実装
爆発試験バージョン	いいえ	取り付け方式	接続されている

分類

ETIM 8.0	EC002848	ETIM 9.0	EC002848
ETIM 10.0	EC002848	ECLASS 14.0	27-25-03-90
ECLASS 15.0	27-25-03-90		