

## BB 1 AKB 4

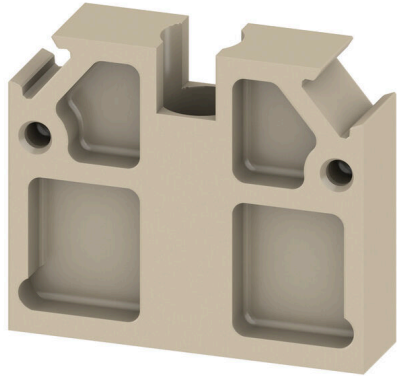
Weidmüller Interface GmbH &amp; Co. KG

Klingenbergstraße 26

D-32758 Detmold

Germany

www.weidmueller.com



当社は、自社製品の取り扱いと補充を容易にする、幅広い取り付け関連のサポートを提供しています。各種ツールから絶縁スリーブや様々なネジまで、コンポーネントを最終的に組み合わせ、各規格や保護規制に準拠し、組み立てを容易にします。

## 一般注文データ

|            |  |
|------------|--|
| バージョン      | 仕切板 (端子), ページュ, 高さ: 27 mm, 幅: 7 mm, V-2, PA 66 |
| 注文番号       | <a href="#">0320560000</a>                     |
| 種別         | BB 1 AKB 4                                     |
| GTIN (EAN) | 4008190102555                                  |
| 数量         | 50 items                                       |

## BB 1 AKB 4

Weidmüller Interface GmbH & Co. KG  
Klingenbergstraße 26  
D-32758 Detmold  
Germany

www.weidmueller.com

## 技術データ

## 承認

ROHS 適合

## 寸法と重量

|      |        |           |             |
|------|--------|-----------|-------------|
| 深さ   | 23 mm  | 奥行き (インチ) | 0.9055 inch |
| 高さ   | 27 mm  | 高さ (インチ)  | 1.063 inch  |
| 幅    | 7 mm   | 幅 (インチ)   | 0.2756 inch |
| 正味重量 | 2.34 g |           |             |

## 温度

|           |                |           |                |
|-----------|----------------|-----------|----------------|
| 保管温度      | -25 °C...55 °C | 周囲温度      | -50 °C...55 °C |
| 連続動作温度、最小 | -50 °C         | 連続動作温度、最大 | 100 °C         |

## 環境製品コンプライアンス

|            |                         |
|------------|-------------------------|
| RoHS 対応状況  | 準拠 (免除なし)               |
| REACH SVHC | 0.1wt%を超えるSVHCは含まれていません |

## システム仕様

|       |        |
|-------|--------|
| バージョン | 取付用フード |
|-------|--------|

## 全般

|         |      |
|---------|------|
| 設置アドバイス | 直接実装 |
|---------|------|

## 材料データ

|             |       |   |      |
|-------------|-------|---|------|
| 基本材質        | PA 66 | 色 | ベージュ |
| UL 94 可燃性等級 | V-2   |   |      |

## 追加の技術データ

|      |     |         |      |
|------|-----|---------|------|
| 嵌合仕様 | いいえ | 設置アドバイス | 直接実装 |
|------|-----|---------|------|

## 分類

|             |             |             |             |
|-------------|-------------|-------------|-------------|
| ETIM 8.0    | EC000886    | ETIM 9.0    | EC000886    |
| ETIM 10.0   | EC000886    | ECLASS 14.0 | 27-25-03-01 |
| ECLASS 15.0 | 27-25-03-01 |             |             |