

QL 2 RSF1+2

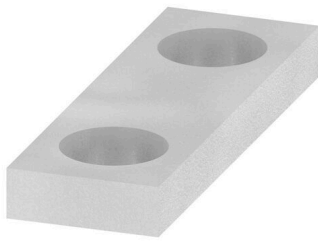
Weidmüller Interface GmbH & Co. KG

Klingenbergstraße 26

D-32758 Detmold

Germany

www.weidmueller.com



隣接する端子台に対する電位分布または乗算は、渡り配線を介して実現されます。また、追加の配線作業を容易に回避することができます。電極が破損しても、端子台の接触信頼性は確保されます。当社の品揃えは、モジュラー式端子台用での差し込み式でネジ固定可能な渡り配線システムを提供します。

一般注文データ

バージョン	渡り配線コネクタ (端子), ねじ込み, グレー, 57 A, 極数: 2, ピッチ (mm) (P): 11.00, 絶縁: いいえ, 幅: 18 mm
注文番号	0267400000
種別	QL 2 RSF1+2
GTIN (EAN)	4008190139988
数量	50 items

QL 2 RSF1+2

Weidmüller Interface GmbH & Co. KG
Klingenbergstraße 26
D-32758 Detmold
Germany

www.weidmueller.com

技術データ

承認

ROHS 適合

寸法と重量

深さ	2 mm	奥行き (インチ)	0.0787 inch
高さ	6 mm	高さ (インチ)	0.2362 inch
幅	18 mm	幅 (インチ)	0.7087 inch
正味重量	1.38 g		

温度

保管温度 -25 °C...55 °C 周囲温度 -5 °C...40 °C

環境製品コンプライアンス

RoHS 対応状況 準拠 (免除なし)
REACH SVHC 0.1wt%を超えるSVHCは含まれていません

システム仕様

バージョン 短絡接続

全般

極数 2 設置アドバイス 直接実装

寸法

ピッチ (mm) (P) 11.00 mm

材料データ

基本材質 銅・亜鉛 色 グレー

評価データ

定格電圧 400 V 公称電流 57 A

追加の技術データ

固定形式 ねじ込み 設置アドバイス 直接実装
爆発試験バージョン いいえ 取り付け方式 ねじ込み

分類

ETIM 8.0	EC000489	ETIM 9.0	EC000489
ETIM 10.0	EC000489	ECLASS 14.0	27-25-03-03
ECLASS 15.0	27-25-03-03		