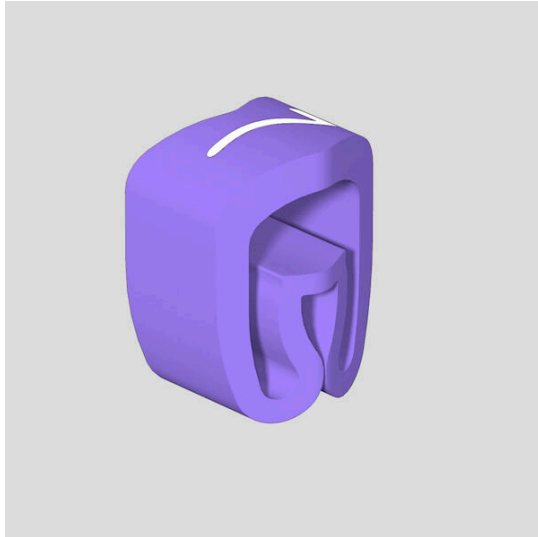


CLI C 1-3 VI/WS 7 MP

Weidmüller Interface GmbH & Co. KG
Klingenbergstraße 26
D-32758 Detmold
Germany

www.weidmueller.com



CLI C 導体マーカは、未接続の導体上に取り付けられます。0.5 mm² から最大 70 mm² まで、4 種類のサイズの導体直径にラベリングを実施できます。マーカは印刷済で、使用できる状態になっています。個別マーカを組み合わせることで、個別のラベリングが可能となります。

- 閉鎖状態マーカ、信頼性、未接続ケーブルへの取り付けに対応します
- 特別で細線仕様の高い以下プロファイルにより、幅広いアプリケーションプログラムを確保
- 最小限の労力で、すばやく簡単に適応
- 付属品に対応するので、ラベリングが簡単です
- 恒久的で高品質なラベリング
- 最適な可読性の高コントラスト

一般注文データ

| | |
|------------|---|
| バージョン | CableLine, 導体およびケーブルマーカ, 2.5 - 5 mm, 3 x 4.2 mm, スミレ色 |
| 注文番号 | 0252611524 |
| 種別 | CLI C 1-3 VI/WS 7 MP |
| GTIN (EAN) | 4032248005376 |
| 数量 | 200 items |

CLI C 1-3 VI/WS 7 MP

Weidmüller Interface GmbH & Co. KG
Klingenbergstraße 26
D-32758 Detmold
Germany

www.weidmueller.com

技術データ

承認

ROHS 適合

寸法と重量

| | | | |
|------|--------|-----------|-------------|
| 深さ | 5 mm | 奥行き (インチ) | 0.1968 inch |
| 高さ | 3 mm | 高さ (インチ) | 0.1181 inch |
| 幅 | 4.2 mm | 幅 (インチ) | 0.1654 inch |
| 正味重量 | 0.04 g | | |

温度

動作温度範囲 -30...80 °C

環境製品コンプライアンス

RoHS 対応状況 準拠 (免除なし)
REACH SVHC 0.1wt%を超えるSVHCは含まれていません

一般データ

| | | | |
|------------------|--|-----------|--|
| 抵抗コード準拠の素材色 | 7 | | |
| 印刷の配置 | 水平 | | |
| 印刷種別 | 標準 | | |
| 印刷方法 | 熱エンボス加工 | | |
| バージョン | MultiPack | | |
| 幅 | 4.2 mm | | |
| UL 94 可燃性等級 | V-0 | | |
| 動作温度範囲、最大 | 80 °C | | |
| 動作温度範囲、最小 | -30 °C | | |
| 色 | スマイレ色 | | |
| ハロゲン | はい | | |
| 絶縁物断面、最大 | 5 | | |
| 基本材質 | PVC、ソフト、カドミウムなし | | |
| 印刷色 | 白色 | | |
| 印刷文字 | 数字 | | |
| パッケージ単位当たりマーカース数 | 供給フォーム | コンポーネント部品 | |
| 推奨業種 | プロセス, 機械 | | |
| 組み合わせごとのマーカース数 | 1 Component part = Conductor and cable markers | | |
| 動作温度範囲 | -30...80 °C | | |
| インプリント | 7 | | |

導体およびケーブルマーカース

| | | | |
|---------|-------------------------|---------|-------------------|
| ハロゲン | はい | 導体断面、最大 | 4 mm ² |
| 導体断面、最小 | 1.5 mm ² | 導体外径、最大 | 5 mm |
| 導体外径、最小 | 2.5 mm | 導体外径 | 2.5 - 5 mm |
| 接続配線の断面 | 1.5 - 4 mm ² | | |

分類

| | | | |
|-------------|-------------|-------------|-------------|
| ETIM 8.0 | EC001530 | ETIM 9.0 | EC001530 |
| ETIM 10.0 | EC001530 | ECLASS 14.0 | 27-28-11-02 |
| ECLASS 15.0 | 27-28-11-02 | | |

CLI C 1-3 VI/WS 7 MP

Weidmüller Interface GmbH & Co. KG
Klingenbergstraße 26
D-32758 Detmold
Germany

www.weidmueller.com

アクセサリ

A - Z

CableLineは、導体およびケーブルマーカ製品の幅広い製品シリーズで、最も多様な用途に対応するソリューションです。アプリケーション範囲は、細い導体から大径ケーブルまで対応しています。

一般注文データ

| | | |
|------------|----------------------------|---------------------|
| 種別 | CLI R 1-3 GE/SW Y | バージョン |
| 注文番号 | 0572901697 | CableLine, 取付けマンドレル |
| GTIN (EAN) | 4008190140359 | |
| 数量 | 10 ST | |
| 種別 | CLI R 1-3 GE/SW P | バージョン |
| 注文番号 | 0572901668 | CableLine, 取付けマンドレル |
| GTIN (EAN) | 4008190079833 | |
| 数量 | 10 ST | |
| 種別 | CLI R 1-3 GE/SW Q | バージョン |
| 注文番号 | 0572901670 | CableLine, 取付けマンドレル |
| GTIN (EAN) | 4008190081102 | |
| 数量 | 10 ST | |

0 - 9

CableLineは、導体およびケーブルマーカ製品の幅広い製品シリーズで、最も多様な用途に対応するソリューションです。アプリケーション範囲は、細い導体から大径ケーブルまで対応しています。



一般注文データ

| | | |
|------------|----------------------------|---------------------|
| 種別 | CLI R 1-3 GE/SW 4 | バージョン |
| 注文番号 | 0572901515 | CableLine, 取付けマンドレル |
| GTIN (EAN) | 4008190090722 | |
| 数量 | 10 ST | |

CLI C 1-3 VI/WS 7 MP

Weidmüller Interface GmbH & Co. KG
Klingenbergstraße 26
D-32758 Detmold
Germany

www.weidmueller.com

アクセサリ

A - Z

CableLineは、導体およびケーブルマーカ製品の幅広い製品シリーズで、最も多様な用途に対応するソリューションです。アプリケーション範囲は、細い導体から大径ケーブルまで対応しています。

一般注文データ

| | | |
|------------|----------------------------|---------------------|
| 種別 | CLI R 1-3 GE/SW T | バージョン |
| 注文番号 | 0572901678 | CableLine, 取付けマンドレル |
| GTIN (EAN) | 4008190014698 | |
| 数量 | 10 ST | |

0 - 9



CableLineは、導体およびケーブルマーカ製品の幅広い製品シリーズで、最も多様な用途に対応するソリューションです。アプリケーション範囲は、細い導体から大径ケーブルまで対応しています。

一般注文データ

| | | |
|------------|----------------------------|---------------------|
| 種別 | CLI R 1-3 GE/SW 6 | バージョン |
| 注文番号 | 0572901521 | CableLine, 取付けマンドレル |
| GTIN (EAN) | 4008190116446 | |
| 数量 | 10 ST | |

A - Z

CableLineは、導体およびケーブルマーカ製品の幅広い製品シリーズで、最も多様な用途に対応するソリューションです。アプリケーション範囲は、細い導体から大径ケーブルまで対応しています。

一般注文データ

| | | |
|------------|----------------------------|---------------------|
| 種別 | CLI R 1-3 GE/SW K | バージョン |
| 注文番号 | 0572901658 | CableLine, 取付けマンドレル |
| GTIN (EAN) | 4008190036614 | |
| 数量 | 10 ST | |

CLI C 1-3 VI/WS 7 MP

Weidmüller Interface GmbH & Co. KG
Klingenbergstraße 26
D-32758 Detmold
Germany

www.weidmueller.com

アクセサリ

特殊文字



CableLineは、導体およびケーブルマーカ製品の幅広い製品シリーズで、最も多様な用途に対応するソリューションです。アプリケーション範囲は、細い導体から大径ケーブルまで対応しています。

一般注文データ

| | | |
|------------|----------------------------|---------------------|
| 種別 | CLI R 1-3 GE/SW - | バージョン |
| 注文番号 | 0572901740 | CableLine, 取付けマンドレル |
| GTIN (EAN) | 4032248106691 | |
| 数量 | 10 ST | |

A - Z

CableLineは、導体およびケーブルマーカ製品の幅広い製品シリーズで、最も多様な用途に対応するソリューションです。アプリケーション範囲は、細い導体から大径ケーブルまで対応しています。

一般注文データ

| | | |
|------------|----------------------------|---------------------|
| 種別 | CLI R 1-3 GE/SW L | バージョン |
| 注文番号 | 0572901660 | CableLine, 取付けマンドレル |
| GTIN (EAN) | 4008190082628 | |
| 数量 | 10 ST | |
| 種別 | CLI R 1-3 GE/SW F | バージョン |
| 注文番号 | 0572901648 | CableLine, 取付けマンドレル |
| GTIN (EAN) | 4008190147716 | |
| 数量 | 10 ST | |
| 種別 | CLI R 1-3 GE/SW A | バージョン |
| 注文番号 | 0572901638 | CableLine, 取付けマンドレル |
| GTIN (EAN) | 4008190184278 | |
| 数量 | 10 ST | |

CLI C 1-3 VI/WS 7 MP

Weidmüller Interface GmbH & Co. KG
Klingenbergstraße 26
D-32758 Detmold
Germany

www.weidmueller.com

アクセサリ

0 - 9



CableLineは、導体およびケーブルマーカ製品の幅広い製品シリーズで、最も多様な用途に対応するソリューションです。アプリケーション範囲は、細い導体から大径ケーブルまで対応しています。

一般注文データ

| | | |
|------------|----------------------------|---------------------|
| 種別 | CLI R 1-3 GE/SW 7 | バージョン |
| 注文番号 | 0572901524 | CableLine, 取付けマンドレル |
| GTIN (EAN) | 4008190003470 | |
| 数量 | 10 ST | |
| 種別 | CLI R 1-3 GE/SW 2 | バージョン |
| 注文番号 | 0572901509 | CableLine, 取付けマンドレル |
| GTIN (EAN) | 4008190044916 | |
| 数量 | 10 ST | |

A - Z

CableLineは、導体およびケーブルマーカ製品の幅広い製品シリーズで、最も多様な用途に対応するソリューションです。アプリケーション範囲は、細い導体から大径ケーブルまで対応しています。

一般注文データ

| | | |
|------------|----------------------------|---------------------|
| 種別 | CLI R 1-3 GE/SW O | バージョン |
| 注文番号 | 0572901666 | CableLine, 取付けマンドレル |
| GTIN (EAN) | 4008190099855 | |
| 数量 | 10 ST | |

0 - 9



CableLineは、導体およびケーブルマーカ製品の幅広い製品シリーズで、最も多様な用途に対応するソリューションです。アプリケーション範囲は、細い導体から大径ケーブルまで対応しています。

CLI C 1-3 VI/WS 7 MP

Weidmüller Interface GmbH & Co. KG
Klingenbergstraße 26
D-32758 Detmold
Germany

www.weidmueller.com

アクセサリ

一般注文データ

| | | |
|------------|----------------------------|---------------------|
| 種別 | CLI R 1-3 GE/SW O | バージョン |
| 注文番号 | 0572901503 | CableLine, 取付けマンドレル |
| GTIN (EAN) | 4008190081218 | |
| 数量 | 10 ST | |

A - Z

CableLineは、導体およびケーブルマーカ製品の幅広い製品シリーズで、最も多様な用途に対応するソリューションです。アプリケーション範囲は、細い導体から大径ケーブルまで対応しています。

一般注文データ

| | | |
|------------|----------------------------|---------------------|
| 種別 | CLI R 1-3 GE/SW J | バージョン |
| 注文番号 | 0572901656 | CableLine, 取付けマンドレル |
| GTIN (EAN) | 4008190124427 | |
| 数量 | 10 ST | |
| 種別 | CLI R 1-3 GE/SW S | バージョン |
| 注文番号 | 0572901675 | CableLine, 取付けマンドレル |
| GTIN (EAN) | 4008190055004 | |
| 数量 | 10 ST | |

0 - 9



CableLineは、導体およびケーブルマーカ製品の幅広い製品シリーズで、最も多様な用途に対応するソリューションです。アプリケーション範囲は、細い導体から大径ケーブルまで対応しています。

一般注文データ

| | | |
|------------|----------------------------|---------------------|
| 種別 | CLI R 1-3 GE/SW 5 | バージョン |
| 注文番号 | 0572901518 | CableLine, 取付けマンドレル |
| GTIN (EAN) | 4008190064945 | |
| 数量 | 10 ST | |
| 種別 | CLI R 1-3 GE/SW 1 | バージョン |
| 注文番号 | 0572901506 | CableLine, 取付けマンドレル |
| GTIN (EAN) | 4008190036072 | |
| 数量 | 10 ST | |

CLI C 1-3 VI/WS 7 MP

Weidmüller Interface GmbH & Co. KG
Klingenbergstraße 26
D-32758 Detmold
Germany

www.weidmueller.com

アクセサリ

A - Z

CableLineは、導体およびケーブルマーカ製品の幅広い製品シリーズで、最も多様な用途に対応するソリューションです。アプリケーション範囲は、細い導体から大径ケーブルまで対応しています。

一般注文データ

| | | |
|------------|----------------------------|---------------------|
| 種別 | CLI R 1-3 GE/SW M | バージョン |
| 注文番号 | 0572901662 | CableLine, 取付けマンドレル |
| GTIN (EAN) | 4008190119195 | |
| 数量 | 10 ST | |
| 種別 | CLI R 1-3 GE/SW E | バージョン |
| 注文番号 | 0572901646 | CableLine, 取付けマンドレル |
| GTIN (EAN) | 4008190039738 | |
| 数量 | 10 ST | |
| 種別 | CLI R 1-3 GE/SW G | バージョン |
| 注文番号 | 0572901650 | CableLine, 取付けマンドレル |
| GTIN (EAN) | 4008190011390 | |
| 数量 | 10 ST | |
| 種別 | CLI R 1-3 GE/SW H | バージョン |
| 注文番号 | 0572901652 | CableLine, 取付けマンドレル |
| GTIN (EAN) | 4008190170288 | |
| 数量 | 10 ST | |

0 - 9

CableLineは、導体およびケーブルマーカ製品の幅広い製品シリーズで、最も多様な用途に対応するソリューションです。アプリケーション範囲は、細い導体から大径ケーブルまで対応しています。



一般注文データ

| | | |
|------------|----------------------------|---------------------|
| 種別 | CLI R 1-3 GE/SW 8 | バージョン |
| 注文番号 | 0572901527 | CableLine, 取付けマンドレル |
| GTIN (EAN) | 4008190135003 | |
| 数量 | 10 ST | |

CLI C 1-3 VI/WS 7 MP

Weidmüller Interface GmbH & Co. KG
Klingenbergstraße 26
D-32758 Detmold
Germany

www.weidmueller.com

アクセサリ

特殊文字



CableLineは、導体およびケーブルマーカ製品の幅広い製品シリーズで、最も多様な用途に対応するソリューションです。アプリケーション範囲は、細い導体から大径ケーブルまで対応しています。

一般注文データ

| | | |
|------------|----------------------------|---------------------|
| 種別 | CLI R 1-3 GE/SW / | バージョン |
| 注文番号 | 0572901743 | CableLine, 取付けマンドレル |
| GTIN (EAN) | 4008190137434 | |
| 数量 | 10 ST | |

0 - 9



CableLineは、導体およびケーブルマーカ製品の幅広い製品シリーズで、最も多様な用途に対応するソリューションです。アプリケーション範囲は、細い導体から大径ケーブルまで対応しています。

一般注文データ

| | | |
|------------|----------------------------|---------------------|
| 種別 | CLI R 1-3 GE/SW 3 | バージョン |
| 注文番号 | 0572901512 | CableLine, 取付けマンドレル |
| GTIN (EAN) | 4008190168728 | |
| 数量 | 10 ST | |
| 種別 | CLI R 1-3 GE/SW 9 | バージョン |
| 注文番号 | 0572901530 | CableLine, 取付けマンドレル |
| GTIN (EAN) | 4008190112967 | |
| 数量 | 10 ST | |

A - Z

CableLineは、導体およびケーブルマーカ製品の幅広い製品シリーズで、最も多様な用途に対応するソリューションです。アプリケーション範囲は、細い導体から大径ケーブルまで対応しています。

CLI C 1-3 VI/WS 7 MP

Weidmüller Interface GmbH & Co. KG
Klingenbergstraße 26
D-32758 Detmold
Germany

www.weidmueller.com

アクセサリ

一般注文データ

| | | |
|------------|----------------------------|---------------------|
| 種別 | CLI R 1-3 GE/SW N | バージョン |
| 注文番号 | 0572901664 | CableLine, 取付けマンドレル |
| GTIN (EAN) | 4008190163884 | |
| 数量 | 10 ST | |
| 種別 | CLI R 1-3 GE/SW R | バージョン |
| 注文番号 | 0572901672 | CableLine, 取付けマンドレル |
| GTIN (EAN) | 4008190149277 | |
| 数量 | 10 ST | |
| 種別 | CLI R 1-3 GE/SW C | バージョン |
| 注文番号 | 0572901642 | CableLine, 取付けマンドレル |
| GTIN (EAN) | 4008190184681 | |
| 数量 | 10 ST | |
| 種別 | CLI R 1-3 GE/SW B | バージョン |
| 注文番号 | 0572901640 | CableLine, 取付けマンドレル |
| GTIN (EAN) | 4008190057442 | |
| 数量 | 10 ST | |
| 種別 | CLI R 1-3 GE/SW D | バージョン |
| 注文番号 | 0572901644 | CableLine, 取付けマンドレル |
| GTIN (EAN) | 4008190012601 | |
| 数量 | 10 ST | |

その他



CableLineは、導体およびケーブルマーカ製品の幅広い製品シリーズで、最も多様な用途に対応するソリューションです。アプリケーション範囲は、細い導体から大径ケーブルまで対応しています。

一般注文データ

| | | |
|------------|----------------------------|---------------------|
| 種別 | CLI R 1-3 BL/WS - | バージョン |
| 注文番号 | 0572901741 | CableLine, 取付けマンドレル |
| GTIN (EAN) | 4008190119959 | |
| 数量 | 10 ST | |

マンドレルシングル



CableLineは、導体およびケーブルマーカ製品の幅広い製品シリーズで、最も多様な用途に対応するソリューションです。アプリケーション範囲は、細い導体から大径ケーブルまで対応しています。

CLI C 1-3 VI/WS 7 MP

Weidmüller Interface GmbH & Co. KG
Klingenbergstraße 26
D-32758 Detmold
Germany

www.weidmueller.com

アクセサリ

一般注文データ

| | | |
|------------|----------------------------|---------------------|
| 種別 | CLI R 1 F. CLI C 1-3 | バージョン |
| 注文番号 | 0532100000 | CableLine, 取付けマンドレル |
| GTIN (EAN) | 4008190092191 | |
| 数量 | 20 ST | |

A - Z

CableLineは、導体およびケーブルマーカ製品の幅広い製品シリーズで、最も多様な用途に対応するソリューションです。アプリケーション範囲は、細い導体から大径ケーブルまで対応しています。

一般注文データ

| | | |
|------------|----------------------------|---------------------|
| 種別 | CLI R 1-3 GE/SW I | バージョン |
| 注文番号 | 0572901654 | CableLine, 取付けマンドレル |
| GTIN (EAN) | 4008190029647 | |
| 数量 | 10 ST | |

特殊文字



CableLineは、導体およびケーブルマーカ製品の幅広い製品シリーズで、最も多様な用途に対応するソリューションです。アプリケーション範囲は、細い導体から大径ケーブルまで対応しています。

一般注文データ

| | | |
|------------|----------------------------|---------------------|
| 種別 | CLI R 1-3 GE/SW + | バージョン |
| 注文番号 | 0572901738 | CableLine, 取付けマンドレル |
| GTIN (EAN) | 4032248307340 | |
| 数量 | 10 ST | |
| 種別 | CLI R 1-3 GE/SW ET | バージョン |
| 注文番号 | 0572901745 | CableLine, 取付けマンドレル |
| GTIN (EAN) | 4008190163983 | |
| 数量 | 10 ST | |

CLI C 1-3 VI/WS 7 MP

Weidmüller Interface GmbH & Co. KG
Klingenbergstraße 26
D-32758 Detmold
Germany

www.weidmueller.com

アクセサリ

A - Z

CableLineは、導体およびケーブルマーカ製品の幅広い製品シリーズで、最も多様な用途に対応するソリューションです。アプリケーション範囲は、細い導体から大径ケーブルまで対応しています。

一般注文データ

| | | |
|------------|----------------------------|---------------------|
| 種別 | CLI R 1-3 GE/SW U | バージョン |
| 注文番号 | 0572901680 | CableLine, 取付けマンドレル |
| GTIN (EAN) | 4008190007133 | |
| 数量 | 10 ST | |
| 種別 | CLI R 1-3 GE/SW V | バージョン |
| 注文番号 | 0572901682 | CableLine, 取付けマンドレル |
| GTIN (EAN) | 4008190106751 | |
| 数量 | 10 ST | |

その他



CableLineは、導体およびケーブルマーカ製品の幅広い製品シリーズで、最も多様な用途に対応するソリューションです。アプリケーション範囲は、細い導体から大径ケーブルまで対応しています。

一般注文データ

| | | |
|------------|----------------------------|---------------------|
| 種別 | CLI R 1-3 RT/WS + | バージョン |
| 注文番号 | 0572901739 | CableLine, 取付けマンドレル |
| GTIN (EAN) | 4008190013691 | |
| 数量 | 10 ST | |

A - Z

CableLineは、導体およびケーブルマーカ製品の幅広い製品シリーズで、最も多様な用途に対応するソリューションです。アプリケーション範囲は、細い導体から大径ケーブルまで対応しています。

CLI C 1-3 VI/WS 7 MP

Weidmüller Interface GmbH & Co. KG
Klingenbergstraße 26
D-32758 Detmold
Germany

www.weidmueller.com

アクセサリ

一般注文データ

| | | |
|------------|----------------------------|---------------------|
| 種別 | CLI R 1-3 GE/SW X | バージョン |
| 注文番号 | 0572901693 | CableLine, 取付けマンドレル |
| GTIN (EAN) | 4008190115142 | |
| 数量 | 10 ST | |

特殊文字



CableLineは、導体およびケーブルマーカ製品の幅広い製品シリーズで、最も多様な用途に対応するソリューションです。アプリケーション範囲は、細い導体から大径ケーブルまで対応しています。

一般注文データ

| | | |
|------------|----------------------------|---------------------|
| 種別 | CLI R 1-3 GE/SW . | バージョン |
| 注文番号 | 0572901749 | CableLine, 取付けマンドレル |
| GTIN (EAN) | 4008190043339 | |
| 数量 | 10 ST | |

A - Z

CableLineは、導体およびケーブルマーカ製品の幅広い製品シリーズで、最も多様な用途に対応するソリューションです。アプリケーション範囲は、細い導体から大径ケーブルまで対応しています。

一般注文データ

| | | |
|------------|----------------------------|---------------------|
| 種別 | CLI R 1-3 GE/SW W | バージョン |
| 注文番号 | 0572901684 | CableLine, 取付けマンドレル |
| GTIN (EAN) | 4008190060046 | |
| 数量 | 10 ST | |
| 種別 | CLI R 1-3 GE/SW Z | バージョン |
| 注文番号 | 0572901699 | CableLine, 取付けマンドレル |
| GTIN (EAN) | 4008190142681 | |
| 数量 | 10 ST | |