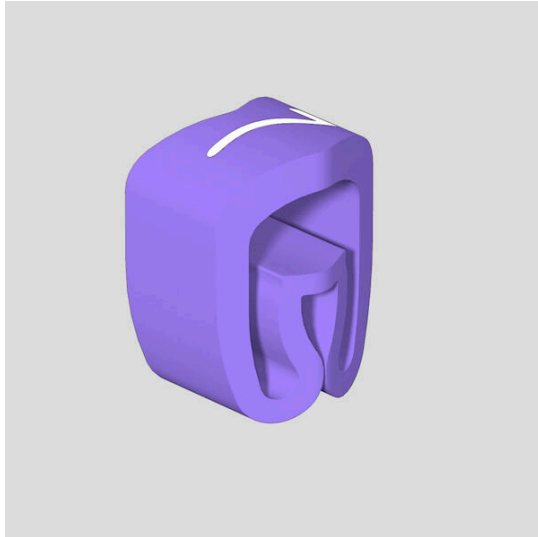


CLI C 2-4 VI/WS 7 MP

Weidmüller Interface GmbH & Co. KG
Klingenbergstraße 26
D-32758 Detmold
Germany

www.weidmueller.com



CLI C 導体マーカは、未接続の導体上に取り付けられます。0.5 mm² から最大 70 mm² まで、4 種類のサイズの導体直径にラベリングを実施できます。マーカは印刷済で、使用できる状態になっています。個別マーカを組み合わせることで、個別のラベリングが可能となります。

- 閉鎖状態マーカ、信頼性、未接続ケーブルへの取り付けに対応します
- 特別で細線仕様の高い以下プロファイルにより、幅広いアプリケーションプログラムを確保
- 最小限の労力で、すばやく簡単に適応
- 付属品に対応するので、ラベリングが簡単です
- 恒久的で高品質なラベリング
- 最適な可読性の高コントラスト

一般注文データ

バージョン	CableLine, 導体およびケーブルマーカ, 4 - 10 mm, 4 x 7 mm, スミレ色
注文番号	0251311524
種別	CLI C 2-4 VI/WS 7 MP
GTIN (EAN)	4032248452620
数量	100 items

CLI C 2-4 VI/WS 7 MP

Weidmüller Interface GmbH & Co. KG
Klingenbergstraße 26
D-32758 Detmold
Germany

www.weidmueller.com

技術データ

承認

ROHS 適合

寸法と重量

深さ	8 mm	奥行き (インチ)	0.315 inch
高さ	4 mm	高さ (インチ)	0.1575 inch
幅	7 mm	幅 (インチ)	0.2756 inch
正味重量	0.16 g		

温度

動作温度範囲 -30...80 °C

環境製品コンプライアンス

RoHS 対応状況 準拠 (免除なし)
REACH SVHC 0.1wt%を超えるSVHCは含まれていません

一般データ

抵抗コード準拠の素材色	7		
印刷の配置	水平		
印刷種別	標準		
印刷方法	熱エンボス加工		
バージョン	MultiPack		
幅	7 mm		
UL 94 可燃性等級	V-0		
動作温度範囲、最大	80 °C		
動作温度範囲、最小	-30 °C		
色	スマイレ色		
ハロゲン	はい		
絶縁物断面、最大	10		
基本材質	PVC、ソフト、カドミウムなし		
印刷色	白色		
印刷文字	数字		
パッケージ単位当たりマーカース数	供給フォーム	コンポーネント部品	
推奨業種	プロセス, 機械		
組み合わせごとのマーカース数	1 Component part = Conductor and cable markers		
動作温度範囲	-30...80 °C		
インプリント	7		

導体およびケーブルマーカース

ハロゲン	はい	導体断面、最大	16 mm ²
導体断面、最小	2.5 mm ²	導体外径、最大	10 mm
導体外径、最小	4 mm	導体外径	4 - 10 mm
接続配線の断面	2.5 - 16 mm ²		

分類

ETIM 8.0	EC001530	ETIM 9.0	EC001530
ETIM 10.0	EC001530	ECLASS 14.0	27-28-11-02
ECLASS 15.0	27-28-11-02		