

## MK 5/2 O.DE

Weidmüller Interface GmbH &amp; Co. KG

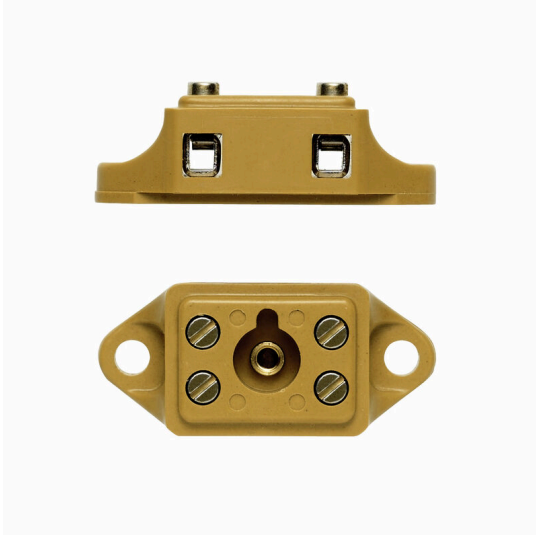
Klingenbergstraße 26

D-32758 Detmold

Germany

www.weidmueller.com

## 製品イメージ



電力、信号、データのフィードスルー転送は、電気工学や制御盤構築における一般的な要件です。絶縁材、接続システム、および端子台の形状が、差別化を左右する機能です。フィードスルー端子台は、1つまたは複数の導体を結合および/または接続するのに適しています。ひとつ以上の接続レベルが、同じ電位上にあるか、もしくは互いに絶縁されている可能性があります。

## 一般注文データ

バージョン	単極および多極端子ストリップ, ねじ接続, ミディアムイエロー, 2.5 mm <sup>2</sup> , 24 A, 500 V, 接続数: 4, レベル数: 1
注文番号	<a href="#">0243820000</a>
種別	MK 5/2 O.DE
GTIN (EAN)	4008 190035365
数量	100 items

## 技術データ

## 承認

MAMID承認件数



ROHS 適合

## 寸法と重量

深さ	18 mm	奥行き (インチ)	0.7087 inch
高さ	14.2 mm	高さ (インチ)	0.5591 inch
幅	40 mm	幅 (インチ)	1.5748 inch
正味重量	10 g		

## 温度

保管温度	-25 °C...55 °C	周囲温度	-5 °C...40 °C
連続動作温度、最小	-60 °C	連続動作温度、最大	130 °C

## 環境製品コンプライアンス

RoHS 対応状況	準拠 (免除あり)
RoHS 適用除外 (該当する場合/既知の場合)	6c
REACH SVHC	Lead 7439-92-1
SCIP	e1c310ef-6b67-4efa-80a6-d307472f4de9

## CSA評価データ

配線の最大断面 (CSA)	14 AWG	電圧規模C (CSA)	300 V
電流の規模C (CSA)	25 A	証明書番号 (CSA)	12400-161-162-163
電圧規模B (CSA)	300 V	電流の規模B (CSA)	25 A
電圧規模D (CSA)	300 V	電流の規模D (CSA)	10 A
配線の最小断面 (CSA)	20 AWG		

## クランプ用コンダクタ (定格接続)

IEC 60947-1 準拠のゲージ	A2	導体接続断面積 AWG、最大	AWG 12
接続方向	横向きに	締め付けトルク、最小	0.4 Nm
被覆剥き長さ	5 mm	接続方式 2	ねじ接続
接続方式	ねじ接続	接続数	4
クランプ範囲、最大	4 mm <sup>2</sup>	クランプ範囲、最小	0.2 mm <sup>2</sup>
クランプネジ	M 2.5	刃寸法	0.6 x 3.5 mm
配線接続断面 AWG、最小	AWG 22	配線接続断面、ワイヤエンドフェルール 1.5 mm <sup>2</sup> 付 DIN 46228/4 の細径撚線、最大	
配線接続断面、ワイヤエンドフェルール 0.2 mm <sup>2</sup> 付 DIN 46228/4 の細径撚線、最小		配線接続断面、ワイヤエンドフェルール 1.5 mm <sup>2</sup> 付 DIN 46228/1 の細径撚線、最大	
配線接続断面、ワイヤエンドフェルール 0.2 mm <sup>2</sup> 付 DIN 46228/1 の細径撚線、最小		配線接続断面、細径撚線、最大	2.5 mm <sup>2</sup>
配線接続断面、細径撚線、最小	0.2 mm <sup>2</sup>	接続断面、撚線、最大	2.5 mm <sup>2</sup>
接続断面、撚線、最小	0.2 mm <sup>2</sup>	DMS電動ドライバーによるトルクレベル 1	
配線接続断面ソリッドコア、最大	4 mm <sup>2</sup>	配線接続断面、ソリッドコア、最小	0.2 mm <sup>2</sup>

## クランプ用コンダクタ (追加接続)

接続種別、追加接続 ねじ接続

## MK 5/2 O.DE

Weidmüller Interface GmbH & Co. KG  
Klingenbergstraße 26  
D-32758 Detmold  
Germany

www.weidmueller.com

## 技術データ

## システム仕様

バージョン	マウントレール用	エンドカバープレートの要求	いいえ
電位数	1	レベル数	1
取り付けレール	取り付けプレート		

## 全般

極数	2	導体接続断面積 AWG、最大	AWG 12
設置アドバイス	直接実装	配線接続断面積 AWG、最小	AWG 22
標準	IEC 60947-7-1	取り付けレール	取り付けプレート

## 寸法

固定寸法	32 mm		
------	-------	--	--

## 材料データ

基本材質	KrG	色	ミディアムイエロー
UL 94 可燃性等級	5VA		

## 評価データ

定格断面	2.5 mm <sup>2</sup>	定格電圧	500 V
定格 DC 電圧	500 V	公称電流	24 A
最大導体電流	24 A	標準	IEC 60947-7-1
IEC 60947-7-x 準拠の容量抵抗	1.33 mΩ	定格インパルス耐電圧	6 kV
IEC 60947-7-xに準拠した出力損失	0.77 W	汚染度	3

## 追加の技術データ

設置アドバイス	直接実装	爆発試験バージョン	いいえ
取り付け方式	直接実装		

## 分類

ETIM 8.0	EC001284	ETIM 9.0	EC001284
ETIM 10.0	EC001284	ECLASS 14.0	27-14-11-06
ECLASS 15.0	27-14-11-06		

## 接点に対する保護



当社の接触保護システムは、キャビネットの安全性を高めます。これらの装置は、動作または故障による通電部品との偶発的な接触による感電に対する保護を提供します。

## 一般注文データ

種別	D 2 MK5/2 PA/NA	バージョン
注文番号	<a href="#">0244060000</a>	端子カバー, 白色, PA 66, 高さ: 4000 mm, 幅: 18 mm, 深さ: 7.7 mm,
GTIN (EAN)	4008190071844	V-2
数量	50 ST	