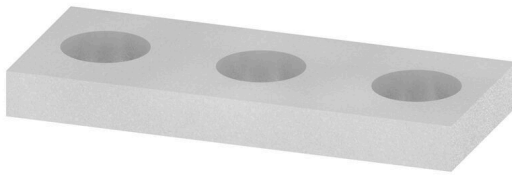


QL 3 SAKD2.5N

Weidmüller Interface GmbH & Co. KG
Klingenbergstraße 26
D-32758 Detmold
Germany

www.weidmueller.com



統合型接続遮断レバー付属端子台とは対照的に、当社の接続遮断プラグは、端子台と各アプリケーションを完全に取り外しでき、当社の標準ディスコネクタに代わる柔軟なソリューションを提供します。

一般注文データ

バージョン	渡り配線コネクタ (端子), ねじ込み, グレー, 24 A, 極数: 3, ピッチ (mm) (P): 6.00, 絶縁: いいえ, 幅: 14.6 mm
注文番号	0215900000
種別	QL 3 SAKD2.5N
GTIN (EAN)	4008190085506
数量	100 items
配送ステータス	この記事は今後ご利用いただけなくなります。
最終注文日	2026-06-30T00:00:00+02:00

技術データ

承認

ROHS 適合

寸法と重量

深さ	1.5 mm	奥行き (インチ)	0.0591 inch
高さ	6 mm	高さ (インチ)	0.2362 inch
幅	14.6 mm	幅 (インチ)	0.5748 inch
正味重量	0.83 g		

温度

保管温度 -25 °C...55 °C 周囲温度 -5 °C...40 °C

環境製品コンプライアンス

RoHS 対応状況	準拠 (免除あり)
RoHS 適用除外 (該当する場合/既知の場合)	6c
REACH SVHC	Lead 7439-92-1
SCIP	86596b21-b817-43a9-8e4c-ac00e41b9a24

システム仕様

バージョン 短絡接続

全般

極数 3 設置アドバイス 直接実装

寸法

ピッチ (mm) (P) 6.00 mm

材料データ

基本材質 銅・亜鉛 色 グレー

評価データ

定格電圧 400 V 公称電流 24 A

追加の技術データ

固定形式	ねじ込み	設置アドバイス	直接実装
爆発試験バージョン	いいえ	取り付け方式	ねじ込み

分類

ETIM 8.0	EC000489	ETIM 9.0	EC000489
ETIM 10.0	EC000489	ECLASS 14.0	27-25-03-03
ECLASS 15.0	27-25-03-03		

アクセサリ

取り付けサポート



当社は、自社製品の取り扱いと補充を容易にする、幅広い取り付け関連のサポートを提供しています。各種ツールから絶縁スリーブや様々なネジまで、コンポーネントを最終的に組み合わせ、各規格や保護規制に準拠し、組み立てを容易にします。

一般注文データ

種別	KISC M2.5X15/5.5 SAKD	バージョン
注文番号	0367700000	取り付けネジ (端子), 2.50 mm, スチール, 深さ: 3.8 mm, 幅: 4.5 mm,
GTIN (EAN)	4008190170844	高さ: 15 mm
数量	100 ST	