

ZW 45 RS OR

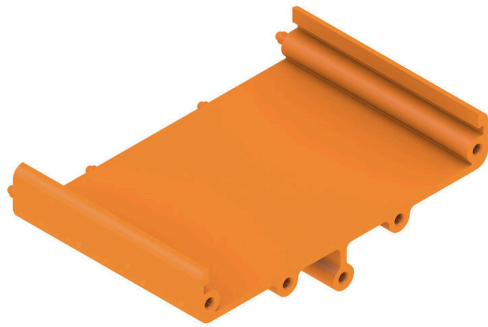
Weidmüller Interface GmbH & Co. KG

Klingenbergstraße 26

D-32758 Detmold

Germany

www.weidmueller.com



RS 70プロファイルは、必要な長さまで柔軟に拡張できる取り付けレール用の差し込み式モジュラーシステムです。それは、様々な長さの中間部分で構成されています。オプションでスナップインフットありまたはなし、さらに統合されたマーキングオプションを備えたエンドプレート。PCBは側面から挿入される一方、恒久的に統合されたラッチ脚により、安定した固定化が可能になります。

一般注文データ

バージョン	中間部, RS 70 橙色, 中間部, 幅: 48.7 mm
注文番号	0120060000
種別	ZW 45 RS OR
GTIN (EAN)	4008190114404
数量	20 items

ZW 45 RS OR

Weidmüller Interface GmbH & Co. KG
Klingenbergstraße 26
D-32758 Detmold
Germany

www.weidmueller.com

技術データ

承認

ROHS 適合

寸法と重量

深さ	20.6 mm	奥行き (インチ)	0.811 inch
高さ	70 mm	高さ (インチ)	2.7559 inch
幅	48.7 mm	幅 (インチ)	1.9173 inch
正味重量	11.2 g		

環境製品コンプライアンス

RoHS 対応状況 準拠 (免除なし)
REACH SVHC 0.1wt%を超えるSVHCは含まれていません

材質データ

UL 94 可燃性等級	V-2	絶縁材	PA 66
表面仕上	未処理	基本材質	PA 66
比較追跡指数 (CTI)	600 ≤ CTI		

一般データ

色	橙色	保護度合い	IP00
カラーチャート (類似)	RAL 2000	封止オプション	いいえ

重要なメモ

製品情報 高さ : TS 32 = 33.5 mm, TS 35x7.5 = 29 mm
PCB 寸法 :
PCB 厚さ : 1.6 (±0.2) mm
PCB 長 : 67.8 (-0.2) mm
中間ピース幅 = プリント基板の幅から差し引き 2x9 mm (クリップインフット)
例 :
PCB 幅 = 68 mm、中間ピース幅 = 50 mm、中間ピース 2x ZW 25 RS または ZW 45 RS + ZW 5 RS

分類

ETIM 8.0	EC002779	ETIM 9.0	EC002779
ETIM 10.0	EC002779	ECLASS 14.0	27-19-06-04
ECLASS 15.0	27-19-06-04		