

Simile alla figura

Piastre di montaggio, lamiera d'acciaio 1,5 mm, zincata

Dati generali per l'ordinazione

Versione	FPC (custodia vuota in policarbonato), Piastra di montaggio, Piastra di montaggio, Posizione verticale: 160 mm, Larghezza: 360 mm, Profondità: 1,5 mm, Materiale di base: Lamiera d'acciaio, zincato, argento
N. d'ordine	9535940000
Tipo	MP FPC 20/40
GTIN (EAN)	4032248009664
CPZ	1 Pieza

Dati tecnici**Omologazioni**ROHS Conforme**Dimensioni e pesi**

Profondità	1.5 mm	Profondità (pollici)	0.0591 inch
Posizione verticale	160 mm	Altezza (pollici)	6.2992 inch
Larghezza	360 mm	Larghezza (pollici)	14.1732 inch
Peso netto	656 g		

Temperature

Temperatura d'esercizio

Conformità ambientale del prodottoStato conformità RoHS Conforme senza esenzione
REACH SVHC No SVHC superiori a 0,1 wt%**PE70 Dati Generali**Tipo di fissaggio se avvitato Superficie zincato
Materiale di base Lamiera d'acciaio**Classificazioni**ETIM 8.0 EC000213 ETIM 9.0 EC000213
ETIM 10.0 EC000213 ECLASS 14.0 27-40-06-39
ECLASS 15.0 27-40-06-39

Accessori

TS 35

Accessori

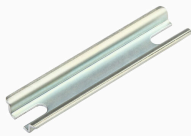


Dati generali per l'ordinazione

Tipo	TS35X7.5 ST FPC 20 VER	Versione	
N. d'ordine	8000037558	Guida di supporto, TS 35, TS 35 x 7.5, Larghezza: 165 mm, con asola,	
GTIN (EAN)	4050118653229	senza foro longitudinale, acciaio, zincato, cromato	
CPZ	20 ST		

TS 15

Accessori



Dati generali per l'ordinazione

Tipo	TS15X5 ST FPC 20 VER	Versione	
N. d'ordine	8000037604	Guida di supporto, TS 15, Larghezza: 235 mm, senza foro	
GTIN (EAN)	4050118653168	longitudinale, acciaio, zincato, cromato	
CPZ	20 ST		

TS 35

Accessori



Dati generali per l'ordinazione

Tipo	TS35X7.5 ST FPC 40 HOR	Versione	
N. d'ordine	8000037560	Guida di supporto, TS 35, TS 35 x 7.5, Larghezza: 365 mm, con asola,	
GTIN (EAN)	4050118653243	senza foro longitudinale, acciaio, zincato, cromato	
CPZ	20 ST		