

**MP FPC 20/30****Weidmüller Interface GmbH & Co. KG**

Klingenbergstraße 26

D-32758 Detmold

Germany

www.weidmueller.com



Piastre di montaggio, lamiera d'acciaio 1,5 mm, zincata

**Dati generali per l'ordinazione**

Versione	FPC (custodia vuota in policarbonato), Piastra di montaggio, Piastra di montaggio, Posizione verticale: 200 mm, Larghezza: 300 mm, Profondità: 1,5 mm, Materiale di base: Lamiera d'acciaio, zincato, argento
N. d'ordine	<a href="#">9535930000</a>
Tipo	MP FPC 20/30
GTIN (EAN)	4032248009657
CPZ	1 Pieza

## Dati tecnici

### Omologazioni

ROHS	Conforme
------	----------

### Dimensioni e pesi

Profondità	1.5 mm	Profondità (pollici)	0.0591 inch
Posizione verticale	200 mm	Altezza (pollici)	7.874 inch
Larghezza	300 mm	Larghezza (pollici)	11.811 inch
Peso netto	468 g		

### Temperature

Temperatura d'esercizio	
-------------------------	--

### Conformità ambientale del prodotto

Stato conformità RoHS	Conforme senza esenzione
REACH SVHC	No SVHC superiori a 0,1 wt%

### PE70 Dati Generali

Tipo di fissaggio	se avvitato	Superficie	zincato
Materiale di base	Lamiera d'acciaio		

### Classificazioni

ETIM 8.0	EC000213	ETIM 9.0	EC000213
ETIM 10.0	EC000213	ECLASS 14.0	27-40-06-39
ECLASS 15.0	27-40-06-39		

## Accessori

### TS 35

#### Accessori

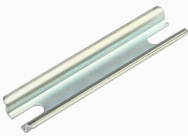


#### Dati generali per l'ordinazione

Tipo	TS35X7.5 ST FPC 20 VER	Versione	
N. d'ordine	<a href="#">8000037558</a>	Guida di supporto, TS 35, TS 35 x 7.5, Larghezza: 165 mm, con asola,	
GTIN (EAN)	4050118653229	senza foro longitudinale, acciaio, zincato, cromato	
CPZ	20 ST		

### TS 15

#### Accessori



#### Dati generali per l'ordinazione

Tipo	TS15X5 ST FPC 20 VER	Versione	
N. d'ordine	<a href="#">8000037604</a>	Guida di supporto, TS 15, Larghezza: 235 mm, senza foro	
GTIN (EAN)	4050118653168	longitudinale, acciaio, zincato, cromato	
CPZ	20 ST		

### TS 35

#### Accessori



#### Dati generali per l'ordinazione

Tipo	TS35X7.5 ST FPC 30 HOR	Versione	
N. d'ordine	<a href="#">8000037559</a>	Guida di supporto, TS 35, TS 35 x 7.5, Larghezza: 265 mm, con asola,	
GTIN (EAN)	4050118653236	senza foro longitudinale, acciaio, zincato, cromato	
CPZ	20 ST		