



Piastre di montaggio, lamiera d'acciaio 1,5 mm, zincata

Dati generali per l'ordinazione

Versione	FPC (custodia vuota in policarbonato), Piastra di montaggio, Piastra di montaggio, Posizione verticale: 200 mm, Larghezza: 300 mm, Profondità: 1,5 mm, Materiale di base: Lamiera d'acciaio, zincato, argento
N. d'ordine	9535930000
Tipo	MP FPC 20/30
GTIN (EAN)	4032248009657
CPZ	1 Pieza

Dati tecnici

Omologazioni

ROHS	Conforme
------	----------

Dimensioni e pesi

Profondità	1.5 mm	Profondità (pollici)	0.0591 inch
Posizione verticale	200 mm	Altezza (pollici)	7.874 inch
Larghezza	300 mm	Larghezza (pollici)	11.811 inch
Peso netto	468 g		

Temperature

Temperatura d'esercizio	
-------------------------	--

Conformità ambientale del prodotto

Stato conformità RoHS	Conforme senza esenzione
REACH SVHC	No SVHC superiori a 0,1 wt%

PE70 Dati Generali

Tipo di fissaggio	se avvitato	Superficie	zincato
Materiale di base	Lamiera d'acciaio		

Classificazioni

ETIM 8.0	EC000213	ETIM 9.0	EC000213
ETIM 10.0	EC000213	ECLASS 14.0	27-40-06-39
ECLASS 15.0	27-40-06-39		

Accessori

TS 35

Accessori

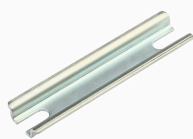


Dati generali per l'ordinazione

Tipo	TS35X7.5 ST FPC 20 VER	Versione	
N. d'ordine	8000037558	Guida di supporto, TS 35, TS 35 x 7.5, Larghezza: 165 mm, con asola,	
GTIN (EAN)	4050118653229	senza foro longitudinale, acciaio, zincato, cromato	
CPZ	20 ST		

TS 15

Accessori



Dati generali per l'ordinazione

Tipo	TS15X5 ST FPC 20 VER	Versione	
N. d'ordine	8000037604	Guida di supporto, TS 15, Larghezza: 235 mm, senza foro	
GTIN (EAN)	4050118653168	longitudinale, acciaio, zincato, cromato	
CPZ	20 ST		

TS 35

Accessori



Dati generali per l'ordinazione

Tipo	TS35X7.5 ST FPC 30 HOR	Versione	
N. d'ordine	8000037559	Guida di supporto, TS 35, TS 35 x 7.5, Larghezza: 265 mm, con asola,	
GTIN (EAN)	4050118653236	senza foro longitudinale, acciaio, zincato, cromato	
CPZ	20 ST		