



Piastre di montaggio, lamiera d'acciaio 1,5 mm, zincata

**Dati generali per l'ordinazione**

Versione	MPC (custodia vuota in policarbonato), Piastra di montaggio, Piastra di montaggio, Posizione verticale: 125 mm, Larghezza: 175 mm, Materiale di base: Lamiera d'acciaio, zincata, zincato
N. d'ordine	<a href="#">9535560000</a>
Tipo	MP MPC 12/17
GTIN (EAN)	4032248009299
CPZ	1 Pieza

### Dati tecnici

#### Omologazioni

ROHS	Conforme
------	----------

#### Dimensioni e pesi

Posizione verticale	125 mm	Altezza (pollici)	4.9212 inch
Larghezza	175 mm	Larghezza (pollici)	6.8898 inch
Peso netto	165.8 g		

#### Temperature

Temperatura d'esercizio

#### Conformità ambientale del prodotto

Stato conformità RoHS	Conforme senza esenzione
REACH SVHC	No SVHC superiori a 0,1 wt%

#### PE70 Dati Generali

Tipo di fissaggio	se avvitato	Superficie	zincato
Materiale di base	Lamiera d'acciaio, zincata		

#### Classificazioni

ETIM 8.0	EC000213	ETIM 9.0	EC000213
ETIM 10.0	EC000213	ECLASS 14.0	27-40-06-39
ECLASS 15.0	27-40-06-39		

**Accessori****TS 35**

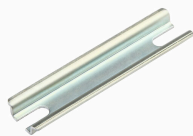
## Accessori

**Dati generali per l'ordinazione**

Tipo	TS35X7.5 ST MPC1725 VER	Versione	
N. d'ordine	<a href="#">8000037600</a>	Guida di supporto, TS 35, TS 35 x 7.5, Larghezza: 90 mm, senza foro	
GTIN (EAN)	4050118653120	longitudinale, acciaio, zincato galvanicamente e passivato	
CPZ	20 ST		

**TS 15**

## Accessori

**Dati generali per l'ordinazione**

Tipo	TS15X5 ST MPC1217 VER	Versione	
N. d'ordine	<a href="#">8000037598</a>	Guida di supporto, TS 15, Larghezza: 4.13 mm, senza foro	
GTIN (EAN)	4050118653106	longitudinale, acciaio, zincato, cromato	
CPZ	20 ST		