



Piastre di montaggio, lamiera d'acciaio 1,5 mm, zincata

Dati generali per l'ordinazione

Versione	MPC (custodia vuota in policarbonato), Piastra di montaggio, Piastra di montaggio, Posizione verticale: 75 mm, Larghezza: 125 mm, Materiale di base: Lamiera d'acciaio, zincata, zincato
N. d'ordine	9535540000
Tipo	MP MPC 07/12
GTIN (EAN)	4032248009268
CPZ	1 Pieza

Dati tecnici

Omologazioni

ROHS	Conforme
------	----------

Dimensioni e pesi

Posizione verticale	75 mm	Altezza (pollici)	2.9527 inch
Larghezza	125 mm	Larghezza (pollici)	4.9212 inch
Peso netto	5.2 g		

Temperature

Temperatura d'esercizio

Conformità ambientale del prodotto

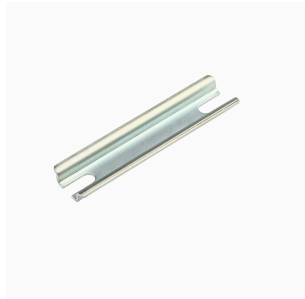
Stato conformità RoHS	Conforme senza esenzione
REACH SVHC	No SVHC superiori a 0,1 wt%

PE70 Dati Generali

Tipo di fissaggio	se avvitato	Superficie	zincato
Materiale di base	Lamiera d'acciaio, zincata		

Classificazioni

ETIM 8.0	EC000213	ETIM 9.0	EC000213
ETIM 10.0	EC000213	ECLASS 14.0	27-40-06-39
ECLASS 15.0	27-40-06-39		

Accessori**TS 15****Accessori****Dati generali per l'ordinazione**

Tipo	TS15X5 ST MPC0712 VER	Versione
N. d'ordine	8000037599	Guida di supporto, TS 15, Larghezza: 55 mm, senza foro longitudinale,
GTIN (EAN)	4050118653113	acciaio, zincato, cromato
CPZ	20 ST	
Tipo	TS15X5 ST MPC1217 VER	Versione
N. d'ordine	8000037598	Guida di supporto, TS 15, Larghezza: 4.13 mm, senza foro
GTIN (EAN)	4050118653106	longitudinale, acciaio, zincato, cromato
CPZ	20 ST	