

KLIPPON K31 EX

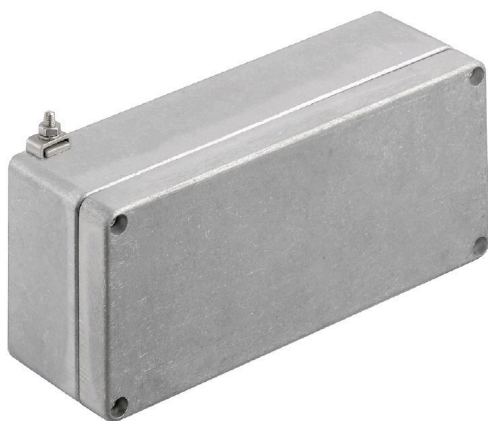
Weidmüller Interface GmbH & Co. KG

Klingenbergstraße 26

D-32758 Detmold

Germany

www.weidmueller.com



Le custodie in alluminio Klippon® K sono adatte all'uso in una vastissima gamma di aree diverse. All'interno delle custodie possono essere installati numerosi componenti, che trarranno particolare beneficio dalla resistenza alle alte temperature, dall'eccellente protezione IP e dalla buona resistenza agli urti.

A prescindere dal tipo di applicazione richiesta, Weidmüller è in grado di fornire una vasta gamma di custodie in alluminio in grado di soddisfare ogni esigenza dei suoi clienti.

I servizi Klippon® K per le zone pericolose sono disponibili a richiesta.

La nostra vasta gamma di prodotti offre i seguenti vantaggi:

- Disponibilità di due finiture superficiali: rivestimento naturale e a polvere (RAL 7001)
- Disponibile come standard con guarnizione sagomata in cloroprene (o a scelta in silicone)
- Sistema di chiusura standardizzato con viti a testa fessurata Torx per 19 misure di custodia
- Fori di montaggio al di fuori dell'area della guarnizione
- Elevati gradi di protezione: IP66, IP67 e IP68 secondo DIN EN 60529
- Resistenza agli urti fino a 7 (10) joule
- Oltre a rispondere alla norma sulle custodie vuote, questi modelli hanno conseguito numerose altre approvazioni: ATEX, IECEx, cULus e DNV GL.

- Anche per applicazioni ferroviarie secondo EN 45545-2:2013

- Lega resistente all'acqua marina

- Custodie standardizzate per ripartitori con fori filettati e diverse configurazioni di morsetti

Dati generali per l'ordinazione

| | |
|-------------|--|
| Versione | Klippon K (custodia vuota in alluminio), Custodia vuota, Custodia in alluminio, Posizione verticale: 80 mm, Larghezza: 175 mm, Profondità: 57 mm, Materiale di base: alluminio AISi12, non trattato, argento |
| N. d'ordine | 9526890000 |
| Tipo | KLIPPON K31 EX |
| GTIN (EAN) | 4032248019106 |
| CPZ | 1 Pieza |

KLIPPON K31 EX

Weidmüller Interface GmbH & Co. KG

Klingenbergstraße 26

D-32758 Detmold

Germany

www.weidmueller.com

Dati tecnici

Omologazioni

Omologazioni



ROHS Conforme

Dimensioni e pesi

| | | | |
|----------------------|--------|------------------------|-------------|
| Profondità | 57 mm | Profondità (pollici) | 2.2441 inch |
| Posizione verticale | 80 mm | Altezza (pollici) | 3.1496 inch |
| Larghezza | 175 mm | Larghezza (pollici) | 6.8898 inch |
| Altezza di fissaggio | 52 mm | Larghezza di fissaggio | 163 mm |
| Peso netto | 594 g | | |

Temperature

Temperatura d'esercizio -60 °C...135 °C

Conformità ambientale del prodotto

Stato conformità RoHS Conforme senza esenzione
 REACH SVHC No SVHC superiori a 0,1 wt%

PE70 Dati Generali

| | | | |
|--------------------------------------|--|--|--|
| Spessore del materiale del coperchio | 2.5 mm | Spessore del materiale della custodia | 4 mm |
| Temperatura d'esercizio , max. | 135 °C | Temperatura d'esercizio , min. | -60 °C |
| Allegato coperchio | M4 torx stainless steel screws with slot | Norme | IEC 60079-0, IEC 60079-7, IEC 60079-31, EN 45545-2:2013 |
| Superficie | non trattato | Resistenza agli urti | Versione ATEX 7 J |
| Grado di protezione | IP66, IP67 | Materiale di base | alluminio AISi12 |
| Materiale delle guarnizioni | Silicone | Coppia di serraggio delle viti coperchio | 2.5 Nm |
| Fissaggio dei componenti | fori filettati M4 | Fissaggio della custodia | fori 4 mm |
| Numero di viti sul coperchio | 4 | Larghezza apertura di accesso | 167 mm |
| Piastra a flangia | No | Coperchio | Sì |
| Altezza apertura di accesso | 72 mm | Campi di applicazione | Settori a rischio di esplosione, Processo industriale, Sistema dei trasporti, Industria degli imballaggi, Costruzioni navali, Settore meccanico, Impianti portuali |

Collegamenti a vite

| | | | |
|-----|---|-----|---|
| M12 | 2 | M16 | 2 |
| M20 | 1 | | |

Collegamenti a vite a destra

| | | | |
|-----|---|-----|---|
| M16 | 2 | M20 | 1 |
| M12 | 2 | | |

KLIPPON K31 EX

Weidmüller Interface GmbH & Co. KG

Klingenbergstraße 26

D-32758 Detmold

Germany

www.weidmueller.com

Dati tecnici

Collegamenti a vite in alto / in basso

| | | | |
|-----|---|-----|---|
| M20 | 4 | M12 | 9 |
| M25 | 3 | M16 | 6 |

Equipaggiamento orizzontale

| | | | |
|-----------------------------|------|---------------|------|
| WDU 2,5 / ZDU 2,5 / IDU 2,5 | 1x23 | WDU 4 / ZDU 4 | 1x19 |
|-----------------------------|------|---------------|------|

Equipaggiamento verticale

| | | | |
|-----------------------------|---|---------------|---|
| WDU 2,5 / ZDU 2,5 / IDU 2,5 | * | WDU 4 / ZDU 4 | * |
|-----------------------------|---|---------------|---|

Numeri certificati custodia

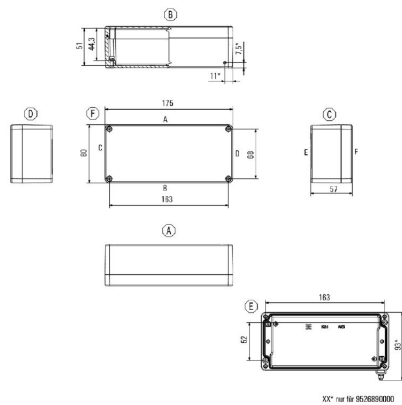
| | | | |
|---|------------------------------|--|---|
| Dichiarazione di conformità n. (DoC LVD) | DE PS2410 160412 001ISS03 | Attestazione di conformità n. (AoC) | DE PS2410 160308 001ISS03 |
| Numero del certificato custodia vuota (INMETRO) | LMP 23.0526U | N° certificato (DNV) | TAE00002SM |
| N° certificato scatola morsettiera (ATEX) | IBExU12ATEX1145 X | Numero del certificato custodia vuota (ATEX) | IBExU12ATEX1144 U |
| N° certificato scatola morsettiera (INMETRO) | LMP 23.0527X | N° certificato scatola morsettiera (IECEX) | IECEX IBE 13.0002X |
| Numero del certificato custodia vuota (IECEX) | IECEX IBE 13.0001U | N° certificato (IECEX) | IECEX IBE 13.0001U |
| N° certificato (ATEX) | IBEXU12ATEX1144U | DEF Condizioni di omologazione | DNV, GL, RMRS, ATEX, IECEX, UL AEx Class Div., CCC, INMETRO |

Classificazioni

| | | | |
|-------------|-------------|-------------|-------------|
| ETIM 8.0 | EC002503 | ETIM 9.0 | EC002503 |
| ETIM 10.0 | EC002503 | ECLASS 14.0 | 27-18-05-02 |
| ECLASS 15.0 | 27-18-05-02 | | |

Disegni

Disegno quotato



KLIPPON K31 EX

Weidmüller Interface GmbH & Co. KG
Klingenbergstraße 26
D-32758 Detmold
Germany

www.weidmueller.com

Accessori

Klippon® K - Cerniera

Serie K Klippon®, Accessori



Dati generali per l'ordinazione

| | | |
|-------------|----------------------------|---|
| Tipo | HG K+POK | Versione |
| N. d'ordine | 1580360000 | Klippon POK (custodia vuota in policarbonato), Snodo esterno, |
| GTIN (EAN) | 4008190203542 | Cerniera, Materiale di base: alluminio AlSi12, argento |
| CPZ | 1 ST | |

Klippon® K - Piastre di montaggio

Serie K Klippon®, Accessori



Dati generali per l'ordinazione

| | | |
|-------------|----------------------------|--|
| Tipo | MOPL K31 STAHL | Versione |
| N. d'ordine | 3073040000 | Klippon K (custodia vuota in alluminio), Piastra di montaggio, Piastra |
| GTIN (EAN) | 4008190857974 | di montaggio, Posizione verticale: 67 mm, Larghezza: 164 mm, |
| CPZ | 1 ST | Profondità: 2 mm, Materiale di base: Lamiera d'acciaio, zincata, |
| | | zincato, argento |

TS 15

Serie K Klippon®, Accessori



KLIPPON K31 EX

Weidmüller Interface GmbH & Co. KG

Klingenbergstraße 26

D-32758 Detmold

Germany

www.weidmueller.com

Accessori

Dati generali per l'ordinazione

| | | |
|-------------|----------------------------|---|
| Tipo | TS15 164 KLIPPON K31 CSS | Versione |
| N. d'ordine | 1910040000 | Guida di supporto, TS 15, Larghezza: 164 mm, senza foro |
| GTIN (EAN) | 4032248536955 | longitudinale, acciaio, zincato, cromato |
| CPZ | 1 ST | |

Materiale di montaggio



Completare, ampliare e personalizzare: la perfetta integrazione per ogni applicazione

Gli accessori di sistema, costantemente aggiornati, della nuova serie di custodie Klippon® TB consentono un semplice adattamento delle custodie alle esigenze specifiche delle diverse applicazioni.

Set di montaggio

I set di montaggio sono disponibili per un'installazione rapida e semplice di supporti per etichette di siglatura, portadocumenti e calotte anti pioggia.

Il set di fissaggio delle etichette – SD consente l'installazione di un'etichetta ID (Trafolyte) in plastica o di una siglatura. Con l'ausilio di questo set, è possibile montare l'etichetta ID o la siglatura direttamente sul coperchio della custodia. Il set di fissaggio etichette è stato sviluppato in modo specifico per questo tipo di impiego. Soltanto con questo set di fissaggio è possibile impedire perdite all'interno della custodia o il danneggiamento dell'etichetta.

Il set di fissaggio universale – TPSD è stato sviluppato per consentire una installazione sicura e rapida, ad esempio, dei supporti per le etichette di siglatura, delle calotte anti pioggia o dei portadocumenti. Utilizzando questo set di fissaggio, è possibile ridurre al minimo, o addirittura eliminare, il rischio di perdite.

Dati generali per l'ordinazione

| | | |
|-------------|----------------------------|--|
| Tipo | TPSD FIXING SET KTB | Versione |
| N. d'ordine | 1252190000 | Klippon TB (Terminal Box), Set di fissaggio per piastra identificativa, |
| GTIN (EAN) | 4050118043969 | Materiale di base: Acciaio, inossidabile, non trattato, argento |
| CPZ | 20 ST | |
| Tipo | SD FIXING SET | Versione |
| N. d'ordine | 1285200000 | Klippon TB (Terminal Box), Set di fissaggio per piastra |
| GTIN (EAN) | 4050118075472 | d'identificazione, Posizione verticale: 12 mm, Larghezza: 12 mm, |
| CPZ | 1 ST | Profondità: 16.4 mm, Materiale di base: Acciaio, inossidabile, non trattato, argento |

KLIPPON K31 EX

Weidmüller Interface GmbH & Co. KG
Klingenbergstraße 26
D-32758 Detmold
Germany

www.weidmueller.com

Accessori**Supporto di montaggio**

Offriamo un ampio portafoglio di supporti di montaggio per una facile manipolazione e integrazione dei nostri prodotti. Dai vari utensili, ai manicotti isolanti, alle viti, i nostri componenti sono abbinati l'uno all'altro fino all'ultimo dettaglio e facilitano così il montaggio nel rispetto delle rispettive norme e disposizioni di protezione.

Dati generali per l'ordinazione

| | | |
|-------------|----------------------------|---|
| Tipo | FKSC M4X6 D8/SW2 | Versione |
| N. d'ordine | 1567480000 | Serie SAK, Vite ad esagono incassato, Viti, Numero di poli: 1 |
| GTIN (EAN) | 4008190033491 | |
| CPZ | 100 ST | |

TS 15

Serie K Klippon®, Accessori

**Dati generali per l'ordinazione**

| | | |
|-------------|----------------------------|--|
| Tipo | TS15X5 ST K31 | Versione |
| N. d'ordine | 8000003887 | Guida di supporto, TS 15, Larghezza: 164 mm, senza foro |
| GTIN (EAN) | 4050118652529 | longitudinale, acciaio, zincato glavanicamente e passivato |
| CPZ | 20 ST | |

Profondità 7,5 mm

Serie K Klippon®, Accessori

**Dati generali per l'ordinazione**

| | | |
|-------------|----------------------------|--|
| Tipo | TS35X7.5 ST K31 | Versione |
| N. d'ordine | 8000003898 | Guida di supporto, TS 35, TS 35 x 7.5, Larghezza: 164 mm, senza foro |
| GTIN (EAN) | 4050118652604 | longitudinale, acciaio, zincato glavanicamente e passivato |
| CPZ | 20 ST | |

KLIPPON K31 EX**Weidmüller Interface GmbH & Co. KG**

Klingenbergstraße 26

D-32758 Detmold

Germany

www.weidmueller.com**Accessori****Profondità 15 mm**

Serie K Klippon®, Accessori

**Dati generali per l'ordinazione**

| | | | |
|-------------|----------------------------|---|--|
| Tipo | TS35X15 ST K31 | Versione | |
| N. d'ordine | 8000073089 | Guida di supporto, TS 35, TS 35 x 15, Larghezza: 164 mm, con asola, | |
| GTIN (EAN) | 4064675337003 | acciaio, zincato galvanicamente e passivato | |
| CPZ | 20 ST | | |