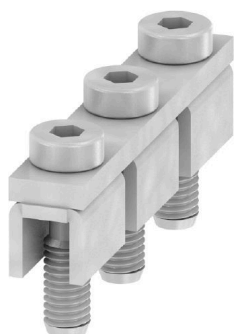


**Illustrazione del prodotto**

La distribuzione o la moltiplicazione di un potenziale alle morsettiere adiacenti è realizzata tramite una connessione incrociata. Un ulteriore sforzo di cablaggio può essere facilmente evitato. Anche se i poli sono interrotti, l'affidabilità dei contatti nelle morsettiere è garantita. Il nostro portafoglio offre sistemi di connessione incrociata inseribili e avvitabili per morsettiere modulari.

**Dati generali per l'ordinazione**

Versione	Collegamento trasversale (Morsetto), se avvitato, grigio argento, 192 A, Numero di poli: 3, Passo in mm (P): 20.50, Isolato: No, Larghezza: 9.5 mm
N. d'ordine	<a href="#">9512250000</a>
Tipo	WQV 70N/3
GTIN (EAN)	4008190403935
CPZ	5 Pieza

## Dati tecnici

### Omologazioni

ROHS	Conforme
------	----------

### Dimensioni e pesi

Profondità	18.6 mm	Profondità (pollici)	0.7323 inch
Posizione verticale	51 mm	Altezza (pollici)	2.0079 inch
Larghezza	9.5 mm	Larghezza (pollici)	0.374 inch
Peso netto	37.75 g		

### Temperature

Temperatura di magazzino	-25 °C...55 °C	Temperatura ambiente	-5 °C...40 °C
--------------------------	----------------	----------------------	---------------

### Conformità ambientale del prodotto

Stato conformità RoHS	Conforme senza esenzione
REACH SVHC	No SVHC superiori a 0,1 wt%

### Altri dati tecnici

Tipo di fissaggio	se avvitato	Esecuzione a prova di esplosione	No
-------------------	-------------	----------------------------------	----

### Dati caratteristici del sistema

Versione	per morsetti
----------	--------------

### Dati dei materiali

Materiale di base	rame stagnato	Colori	grigio argento
-------------------	---------------	--------	----------------

### Dati dimensionamento

Tensione nominale	400 V	Corrente nominale	192 A
-------------------	-------	-------------------	-------

### Dimensioni

Passo in mm (P)	20.50 mm
-----------------	----------

### Generale

Numero di poli	3
----------------	---

### Classificazioni

ETIM 8.0	EC000489	ETIM 9.0	EC000489
ETIM 10.0	EC000489	ECLASS 14.0	27-25-03-03
ECLASS 15.0	27-25-03-03		

**Accessori****Utensile per taglio e rimozione dei collegamenti trasversali**

- Per i collegamenti trasversali della Serie Z Weidmüller
- Per i collegamenti trasversali da WQV 2,5 fino WQV 35
- Per la finestra del collegamento trasversale dei morsetti WTR 2,5 e WSI 6

**Dati generali per l'ordinazione**

Tipo	WAW 1 NEUTRAL	Versione	
N. d'ordine	<a href="#">9004500000</a>	Miscellaneous tools	
GTIN (EAN)	4008190053925		
CPZ	1 ST		

**Collegamento ausiliario**

Il collegamento aggiuntivo consente un rubinetto di tensione separato. Questo può essere utilizzato, ad esempio, per l'alimentazione di emergenza prima dell'interruttore principale o semplicemente come connessione aggiuntiva all'interno dell'applicazione.

**Dati generali per l'ordinazione**

Tipo	VH 25.2/8/6.4	Versione	
N. d'ordine	<a href="#">1967110000</a>	Serie W, Boccola distanziale	
GTIN (EAN)	4032248739196		
CPZ	5 ST		