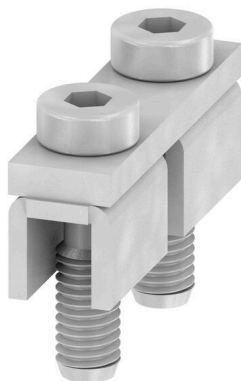


Illustrazione del prodotto

La distribuzione o la moltiplicazione di un potenziale alle morsettiere adiacenti è realizzata tramite una connessione incrociata. Un ulteriore sforzo di cablaggio può essere facilmente evitato. Anche se i poli sono interrotti, l'affidabilità dei contatti nelle morsettiere è garantita. Il nostro portafoglio offre sistemi di connessione incrociata inseribili e avvitabili per morsettiere modulari.

Dati generali per l'ordinazione

Versione	Collegamento trasversale (Morsetto), se avvitato, grigio argento, 192 A, Numero di poli: 2, Passo in mm (P): 20.50, Isolato: No, Larghezza: 9.5 mm
N. d'ordine	9512240000
Tipo	WQV 70N/2
GTIN (EAN)	4008190403928
CPZ	5 Pieza

Dati tecnici

Omologazioni

ROHS	Conforme
------	----------

Dimensioni e pesi

Profondità	18.6 mm	Profondità (pollici)	0.7323 inch
Posizione verticale	30.5 mm	Altezza (pollici)	1.2008 inch
Larghezza	9.5 mm	Larghezza (pollici)	0.374 inch
Peso netto	24.86 g		

Temperature

Temperatura di magazzino	-25 °C...55 °C	Temperatura ambiente	-5 °C...40 °C
Temperatura d'esercizio continuo, min.	-60 °C	Temperatura d'esercizio continuo, max.	130 °C

Conformità ambientale del prodotto

Stato conformità RoHS	Conforme senza esenzione
REACH SVHC	No SVHC superiori a 0,1 wt%

Altri dati tecnici

Tipo di fissaggio	se avvitato	Istruzioni di montaggio	Montaggio diretto
Esecuzione a prova di esplosione	No		

Dati caratteristici del sistema

Versione	per morsetti
----------	--------------

Dati dei materiali

Materiale di base	rame stagnato	Colori	grigio argento
-------------------	---------------	--------	----------------

Dati dimensionamento

Tensione nominale	400 V	Corrente nominale	192 A
-------------------	-------	-------------------	-------

Dimensioni

Passo in mm (P)	20.50 mm
-----------------	----------

Generale

Numero di poli	2	Istruzioni di montaggio	Montaggio diretto
----------------	---	-------------------------	-------------------

Classificazioni

ETIM 8.0	EC000489	ETIM 9.0	EC000489
ETIM 10.0	EC000489	ECLASS 14.0	27-25-03-03
ECLASS 15.0	27-25-03-03		

Accessori**Utensile per taglio e rimozione dei collegamenti trasversali**

- Per i collegamenti trasversali della Serie Z Weidmüller
- Per i collegamenti trasversali da WQV 2,5 fino WQV 35
- Per la finestra del collegamento trasversale dei morsetti WTR 2,5 e WSI 6

Dati generali per l'ordinazione

Tipo	WAW 1 NEUTRAL	Versione	
N. d'ordine	900450000	Miscellaneous tools	
GTIN (EAN)	4008190053925		
CPZ	1 ST		

Collegamento ausiliario

Il collegamento aggiuntivo consente un rubinetto di tensione separato. Questo può essere utilizzato, ad esempio, per l'alimentazione di emergenza prima dell'interruttore principale o semplicemente come connessione aggiuntiva all'interno dell'applicazione.

Dati generali per l'ordinazione

Tipo	VH 25.2/8/6.4	Versione	
N. d'ordine	1967110000	Serie W, Boccola distanziale	
GTIN (EAN)	4032248739196		
CPZ	5 ST		