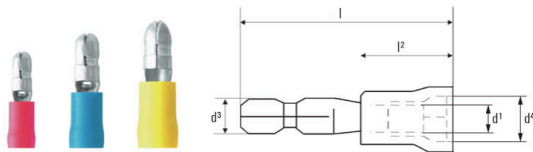


**LID 1,5M4 R****Weidmüller Interface GmbH & Co. KG**

Klingenbergstraße 26

D-32758 Detmold

Germany

[www.weidmueller.com](http://www.weidmueller.com)

Connettori tondi isolati in PVC?con spina in rame

- versioni reperibili in commercio
- non saldato
- con imbuto di entrata conico

**Dati generali per l'ordinazione**

Versione	Spine piatte,Giunto isolato,0.5 mm <sup>2</sup> - 1.5 mm <sup>2</sup> ,rosso
N. d'ordine	<a href="#">9200670000</a>
Tipo	LID 1,5M4 R
GTIN (EAN)	4032248410514
CPZ	100 Pieza
Stato consegna	In futuro questo articolo non sarà più disponibile.
Disponibile fino a	2026-03-31T00:00:00+02:00

## LID 1,5M4 R

Weidmüller Interface GmbH &amp; Co. KG

Klingenbergstraße 26

D-32758 Detmold

Germany

www.weidmueller.com

## Technical data

## Omologazioni

ROHS	Conforme
------	----------

## Dimensioni e pesi

Profondità	5.7 mm	Profondità (pollici)	0.2244 inch
Larghezza	20.8 mm	Larghezza (pollici)	0.8189 inch
Peso netto	0.7 g		

## Conformità ambientale del prodotto

Stato conformità RoHS	Conforme senza esenzione
REACH SVHC	No SVHC superiori a 0,1 wt%

## Dati tecnici

Descrizione articolo	Connettore circolare con bussola in rame 0,5 - 1,5 mm <sup>2</sup>
----------------------	--

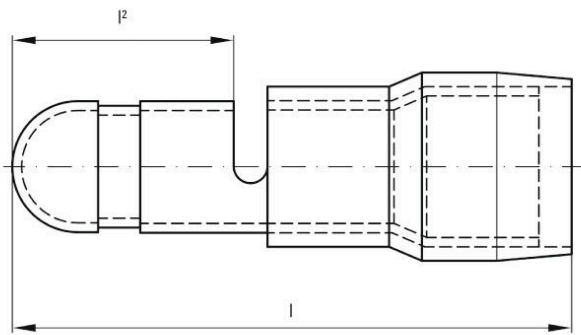
## Giunti

Sezione di collegamento cavo, max.	1.5 mm <sup>2</sup>	Sezione di collegamento cavo, min.	0.5 mm <sup>2</sup>
Isolamento	presente	Dimensione (spina tonda)	ø 4 mm
Dimensione	ø 4 mm	Materiale/plastica	PVC
Colore d'identificazione	rosso	Lunghezza collare isolante (b)	10 mm
Diametro collare isolante (D)	4 mm	Diametro esterno (d)	4 mm

## Classificazioni

ETIM 8.0	EC001059	ETIM 9.0	EC001059
ETIM 10.0	EC001059	ECLASS 14.0	27-40-02-12
ECLASS 15.0	27-40-02-12		

**Drawings**



**LID 1,5M4 R**
**Weidmüller Interface GmbH & Co. KG**

Klingenbergstraße 26

D-32758 Detmold

Germany

[www.weidmueller.com](http://www.weidmueller.com)
**Accessories**
**Crimping tools**


Pinze crimpatrici per giunti isolati  
capicorda, pin morsetti, giunti paralleli e in serie,  
connettori a innesto

- Il cricchetto assicura una crimpatura precisa
- Possibilità di sbloccaggio in caso di manovre errate
- Con battuta per l'esatto posizionamento dei contatti.
- Testato secondo DIN EN 60352 parte 2

**Dati generali per l'ordinazione**

Tipo	HTI 15	Versione
N. d'ordine	<a href="#">9014400000</a>	Utensile di compressione, Utensile di lavorazione per giunti isolati,
GTIN (EAN)	4008190159412	0.5mm², 2.5mm², Crimpatura doppia
CPZ	1 ST	
Tipo	CTI 6	Versione
N. d'ordine	<a href="#">9006120000</a>	Utensile di compressione, Pinza crimpatrice per contatti, 0.5mm²,
GTIN (EAN)	4008190044527	6mm², Crimpatura ovale, Crimpatura doppia
CPZ	1 ST	
Tipo	CTI 6 G	Versione
N. d'ordine	<a href="#">9202850000</a>	Utensile di compressione, Utensile di lavorazione per giunti isolati,
GTIN (EAN)	4032248517855	0.5mm², 6mm², Crimpatura ovale, Crimpatura parallela
CPZ	1 ST	