

**LIF 6M638 R****Weidmüller Interface GmbH & Co. KG**

Klingenbergstraße 26

D-32758 Detmold

Germany

www.weidmueller.com



Prese piatte isolate in PVC con spina in rame

- versioni reperibili in commercio
- non saldato
- con imbuto di entrata conico

**Dati generali per l'ordinazione**

Versione	Spine piatte, Giunto isolato, 4 mm <sup>2</sup> - 6 mm <sup>2</sup> , giallo
N. d'ordine	<a href="#">9200600000</a>
Tipo	LIF 6M638 R
GTIN (EAN)	40322484 10446
CPZ	100 Pieza

## Dati tecnici

## Omologazioni

ROHS	Conforme
------	----------

## Dimensioni e pesi

Profondità	8.2 mm	Profondità (pollici)	0.3228 inch
Larghezza	23.8 mm	Larghezza (pollici)	0.937 inch
Peso netto	1.6 g		

## Conformità ambientale del prodotto

Stato conformità RoHS	Conforme senza esenzione
REACH SVHC	No SVHC superiori a 0,1 wt%

## Dati tecnici

Descrizione articolo	Spina piatta 4-6 mm <sup>2</sup>
----------------------	----------------------------------

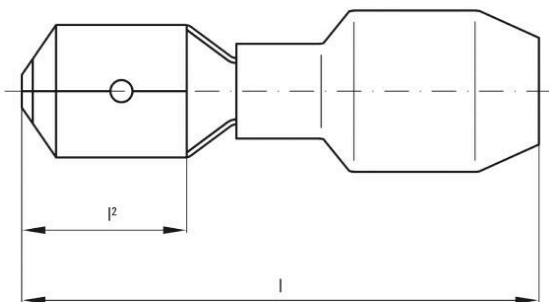
## Giunti

Sezione di collegamento cavo, max.	6 mm <sup>2</sup>	Sezione di collegamento cavo, min.	4 mm <sup>2</sup>
Isolamento	presente, Parzialmente isolato	Dimensione (spina piatta)	6,3 x 0,8 mm
Dimensione	6,3 x 0,8 mm	Materiale/plastica	PVC
Larghezza di innesto (d2)	6.3 mm	Densità di innesto (d3)	0.8 mm
Lunghezza collare isolante (b)	13 mm	Diametro collare isolante (D)	6.8 mm

## Classificazioni

ETIM 8.0	EC0005 16	ETIM 9.0	EC0005 16
ETIM 10.0	EC0005 16	ECLASS 14.0	27-44-03-92
ECLASS 15.0	27-44-03-92		

**Disegni**



**Accessori****Crimping tools**

Pinze crimpatrici per giunti isolati capicorda, pin morsetti, giunti paralleli e in serie, connettori a innesto

- Il cricchetto assicura una crimpatura precisa
- Possibilità di sbloccaggio in caso di manovre errate
- Con battuta per l'esatto posizionamento dei contatti.
- Testato secondo DIN EN 60352 parte 2

**Dati generali per l'ordinazione**

Tipo	CTI 6	Versione
N. d'ordine	<a href="#">9006120000</a>	Utensile di compressione, Pinza crimpatrice per contatti, 0.5mm <sup>2</sup> , 6mm <sup>2</sup> , Crimpatura ovale, Crimpatura doppia
GTIN (EAN)	4008190044527	
CPZ	1 ST	
Tipo	CTI 6 G	Versione
N. d'ordine	<a href="#">9202850000</a>	Utensile di compressione, Utensile di lavorazione per giunti isolati, 0.5mm <sup>2</sup> , 6mm <sup>2</sup> , Crimpatura ovale, Crimpatura parallela
GTIN (EAN)	4032248517855	
CPZ	1 ST	