

**LIF 1,5M638 R****Weidmüller Interface GmbH & Co. KG**

Klingenbergstraße 26

D-32758 Detmold

Germany

[www.weidmueller.com](http://www.weidmueller.com)

Prese piatte isolate in PVC con spina in rame

- versioni reperibili in commercio
- non saldato
- con imbuto di entrata conico

**Dati generali per l'ordinazione**

Versione	Spine piatte, Giunto isolato, 0.5 mm <sup>2</sup> - 1.5 mm <sup>2</sup> , rosso
N. d'ordine	<a href="#">9200580000</a>
Tipo	LIF 1,5M638 R
GTIN (EAN)	4032248410422
CPZ	100 Pieza

## Dati tecnici

### Omologazioni

ROHS	Conforme
------	----------

### Dimensioni e pesi

Profondità	5.8 mm	Profondità (pollici)	0.2283 inch
Larghezza	20.8 mm	Larghezza (pollici)	0.8189 inch
Peso netto	0.81 g		

### Conformità ambientale del prodotto

Stato conformità RoHS	Conforme senza esenzione
REACH SVHC	No SVHC superiori a 0,1 wt%

### Dati tecnici

Descrizione articolo	Spina piatta 0,5-1,5 mm <sup>2</sup>
----------------------	--------------------------------------

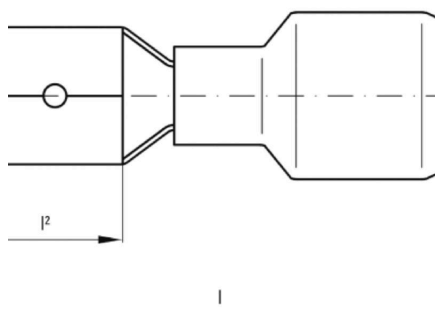
### Giunti

Sezione di collegamento cavo, max.	1.5 mm <sup>2</sup>	Sezione di collegamento cavo, min.	0.5 mm <sup>2</sup>
Isolamento	presente, Parzialmente isolato	Dimensione (spina piatta)	6,3 x 0,8 mm
Dimensione	6,3 x 0,8 mm	Materiale/plastica	PVC
Larghezza di innesto (d2)	6.3 mm	Densità di innesto (d3)	0.8 mm
Lunghezza collare isolante (b)	10 mm	Diametro collare isolante (D)	4 mm

### Classificazioni

ETIM 8.0	EC000516	ETIM 9.0	EC000516
ETIM 10.0	EC000516	ECLASS 14.0	27-44-03-92
ECLASS 15.0	27-44-03-92		

**Disegni**



## Accessori

## Crimping tools



Pinze crimpatrici per giunti isolati capicorda, pin morsetti, giunti paralleli e in serie, connettori a innesto

- Il cricchetto assicura una crimpatura precisa
- Possibilità di sbloccaggio in caso di manovre errate
- Con battuta per l'esatto posizionamento dei contatti.
- Testato secondo DIN EN 60352 parte 2

## Dati generali per l'ordinazione

Tipo	HTI 15	Versione
N. d'ordine	<a href="#">9014400000</a>	Utensile di compressione, Utensile di lavorazione per giunti isolati,
GTIN (EAN)	4008190159412	0.5mm², 2.5mm², Crimpatura doppia
CPZ	1 ST	
Tipo	CTI 6	Versione
N. d'ordine	<a href="#">9006120000</a>	Utensile di compressione, Pinza crimpatrice per contatti, 0.5mm²,
GTIN (EAN)	4008190044527	6mm², Crimpatura ovale, Crimpatura doppia
CPZ	1 ST	
Tipo	CTI 6 G	Versione
N. d'ordine	<a href="#">9202850000</a>	Utensile di compressione, Utensile di lavorazione per giunti isolati,
GTIN (EAN)	4032248517855	0.5mm², 6mm², Crimpatura ovale, Crimpatura parallela
CPZ	1 ST	