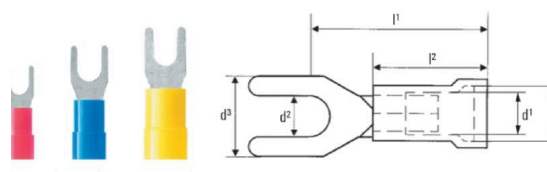


LIS 6M6 V**Weidmüller Interface GmbH & Co. KG**

Klingenbergstraße 26

D-32758 Detmold

Germany

www.weidmueller.com

Connettore per cavi a forcina isolato in PVC o PC/PA

- Versioni reperibili in commercio
- Non saldato
- Con imbuto di entrata conico

Dati generali per l'ordinazione

Versione	Spine piatte, Giunto isolato, 4 mm ² - 6 mm ² , giallo
N. d'ordine	9200430000
Tipo	LIS 6M6 V
GTIN (EAN)	4032248410279
CPZ	100 Pieza

Dati tecnici

Omologazioni

ROHS	Conforme
------	----------

Dimensioni e pesi

Profondità	8 mm	Profondità (pollici)	0.315 inch
Larghezza	32.6 mm	Larghezza (pollici)	1.2835 inch
Peso netto	2.05 g		

Conformità ambientale del prodotto

Stato conformità RoHS	Conforme senza esenzione
REACH SVHC	No SVHC superiori a 0,1 wt%

Dati tecnici

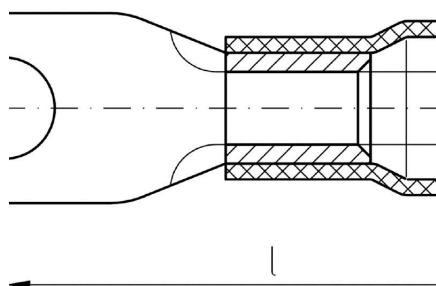
Descrizione articolo	Giunto a forcilla 6,0 mm ² / M6
----------------------	--

Giunti

Sezione di collegamento cavo, max.	6 mm ²	Sezione di collegamento cavo, min.	4 mm ²
Isolamento	presente	Dimensione (bulloni)	M 6
Dimensione	M 6	Materiale/plastica	PVC
Colore d'identificazione	giallo	Densità di collegamenti (S1)	1 mm
Lunghezza collegamento (l)	21.35 mm	Diametro interno (d1)	6.4 mm
Lunghezza collare isolante (b)	14.15 mm	Diametro collare isolante (D)	6.4 mm
Diametro esterno (d)	12 mm		

Classificazioni

ETIM 6.0	EC001059	ETIM 7.0	EC001059
ETIM 8.0	EC001059	ETIM 9.0	EC001059
ETIM 10.0	EC001059	ECLASS 9.0	27-40-02-92
ECLASS 9.1	27-40-02-12	ECLASS 10.0	27-40-02-92
ECLASS 11.0	27-40-02-92	ECLASS 12.0	27-40-02-92
ECLASS 13.0	27-40-02-92	ECLASS 14.0	27-40-02-92
ECLASS 15.0	27-40-02-92		



Accessori**Crimping tools**

Pinze crimpatrici per giunti isolati
capicorda, pin morsetti, giunti paralleli e in serie,
connettori a innesto

- Il cricchetto assicura una crimpatura precisa
- Possibilità di sbloccaggio in caso di manovre errate
- Con battuta per l'esatto posizionamento dei contatti.
- Testato secondo DIN EN 60352 parte 2

Dati generali per l'ordinazione

Tipo	CTI 6	Versione
N. d'ordine	9006120000	Utensile di compressione, Pinza crimpatrice per contatti, 0.5mm ² ,
GTIN (EAN)	4008190044527	6mm ² , Crimpatura ovale, Crimpatura doppia
CPZ	1 ST	
Tipo	CTI 6 G	Versione
N. d'ordine	9202850000	Utensile di compressione, Utensile di lavorazione per giunti isolati,
GTIN (EAN)	4032248517855	0.5mm ² , 6mm ² , Crimpatura ovale, Crimpatura parallela
CPZ	1 ST	