

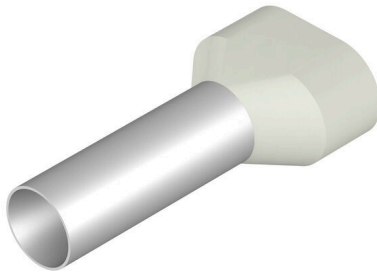
H16,0/38T ZH W**Weidmüller Interface GmbH & Co. KG**

Klingenbergstraße 26

D-32758 Detmold

Germany

www.weidmueller.com



- pezzi sciolti in bustine di polietilene
- Codice colori Weidmüller
- Codice colori DIN

Dati generali per l'ordinazione

Versione	Terminali, Terminali doppi, 29 mm, 25 mm, bianco
N. d'ordine	9037740000
Tipo	H16,0/38T ZH W
GTIN (EAN)	4008 19049356 1
CPZ	50 Pieza
Imballaggio	sfuso

Dati tecnici

Omologazioni

Omologazioni



ROHS Conforme

UL File Number Search [Sito web UL](#)

N&deg; Certificato (cULus) E499744

Dimensioni e pesi

Peso netto 1.82 g

Conformità ambientale del prodotto

Stato conformità RoHS Conforme senza esenzione

REACH SVHC No SVHC superiori a 0,1 wt%

Dati tecnici

Descrizione articolo	Terminali doppi, colore bianco	Versione	Terminali doppi
----------------------	--------------------------------	----------	-----------------

Terminali

Diametro della superficie di contatto (D1)	8.3 mm	Lunghezza della superficie di contatto (L2)	25 mm
Larghezza del collare isolante (B)	9.5 mm	Altezza del collare isolante (A)	17.2 mm
Spessore del collare isolante (S2)	0.6 mm	L1 in mm	38.00 mm
Sezione di collegamento cavo AWG, max.	AWG 6	Spessore della bussola in metallo (S1)	0.3 mm
Lunghezza di spellatura	29 mm	Sezione di collegamento cavo	16 mm ²
Colore	Telemecanique		

Classificazioni

ETIM 8.0	EC000005	ETIM 9.0	EC000005
ETIM 10.0	EC000005	ECLASS 14.0	27-40-02-01
ECLASS 15.0	27-40-02-01		

Disegno

