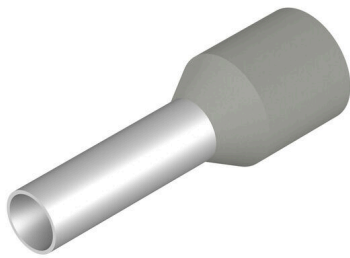


Simile alla figura

- Imbuto conico di ingresso cavo in polipropilene
 - Resistenza al calore fino a 105 °C
- Per conduttori da 0,5 a 10,0 mm² (AWG 20-7)
Materiale: E-Cu, zinco galvanizzato
Tolleranza dimensionale a norma DIN 46228 sez. 4

Dati generali per l'ordinazione

Versione	Terminali, Standard, 12 mm, 10 mm, grigio
N. d'ordine	9036210000
Tipo	H2,5/16 TS GR
GTIN (EAN)	4032248068005
CPZ	500 Pieza
Imballaggio	sfuso

Dati tecnici

Omologazioni

Omologazioni

ROHS ConformeUL File Number Search [Sito web UL](#)N° certificato (UR) E354986

Dimensioni e pesi

Peso netto 0.14 g

Conformità ambientale del prodotto

Stato conformità RoHS Conforme senza esenzioneREACH SVHC No SVHC superiori a 0,1 wt%

Dati tecnici

Descrizione articolo	Terminali con collare isolante, dimensione speciale, colore grigio	Versione	Standard
----------------------	--	----------	----------

Terminali

Diametro della superficie di contatto (D1)	2.2 mm	Lunghezza della superficie di contatto (L2)	10 mm
Diametro del collare (D2)	4.4 mm	Spessore del collare isolante (S2)	0.25 mm
L1 in mm	16.00 mm	Sezione di collegamento cavo AWG, max.	AWG 14
Spessore della bussola in metallo (S1)	0.15 mm	Designazione militare	T 20A 023 A
Lunghezza di spellatura	12 mm	Sezione di collegamento cavo	2.5 mm ²

Classificazioni

ETIM 8.0	EC000005	ETIM 9.0	EC000005
ETIM 10.0	EC000005	ECLASS 14.0	27-40-02-01
ECLASS 15.0	27-40-02-01		

Disegno

