

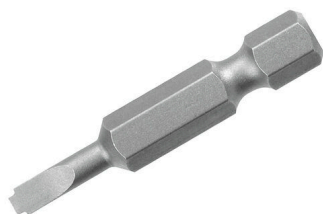
BIT E6.3 Z 0.8X4.0X39**Weidmüller Interface GmbH & Co. KG**

Klingenbergstraße 26

D-32758 Detmold

Germany

www.weidmueller.com



innesto esagonale 1/4" secondo DIN 3126, forma E6,3
per il collegamento diretto alla macchina (DMS3)
Punte a lama DIN 5264, innesto 1/4" E6,3 DIN 3126

Dati generali per l'ordinazione

Versione	Accessori, Inserto cacciaviti
N. d'ordine	9025590000
Tipo	BIT E6.3 Z 0.8X4.0X39
GTIN (EAN)	4008190151935
CPZ	10 Pieza

BIT E6.3 Z 0.8X4.0X39

Weidmüller Interface GmbH & Co. KG
 Klingenbergstraße 26
 D-32758 Detmold
 Germany

www.weidmueller.com

Dati tecnici

Omologazioni

ROHS	Conforme
------	----------

Dimensioni e pesi

Larghezza	39 mm	Larghezza (pollici)	1.5354 inch
Peso netto	3.7 g		

Conformità ambientale del prodotto

Stato conformità RoHS	Conforme senza esenzione
REACH SVHC	No SVHC superiori a 0,1 wt%

Dati tecnici

Descrizione articolo	Punte con punta cilindrica
----------------------	----------------------------

PW63 Manutenzione-Utensile avvitatore

Larghezza della lama (B)	4 mm	Spessore della lama (A)	0.8 mm
Forma	E 6,3 DIN 3126, con perni, Spaccato	Lunghezza della lama	39 mm

Avvitatore elettrico

Peso	5.52 g
------	--------

Classificazioni

ETIM 8.0	EC003864	ETIM 9.0	EC003864
ETIM 10.0	EC003864	ECLASS 14.0	21-04-42-04
ECLASS 15.0	21-04-42-04		