

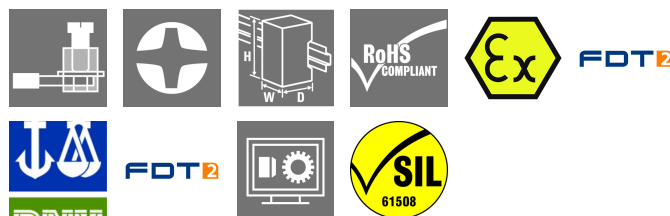
**ACT20X-HUI-SAO-S**
**Weidmüller Interface GmbH & Co. KG**

Klingenbergstraße 26

D-32758 Detmold

Germany

www.weidmueller.com

**Illustrazione del prodotto, Simile alla figura**


I convertitori di segnali universali con separazione e i convertitori di misura universali ACT20X HUI-SAO-S/ SAO-LP possono essere configurati individualmente. I segnali di temperatura delle termocoppie e dei sensori PT100, nonché i segnali di corrente e tensione DC

analogici possono essere rilevati dalla Zona EX 0.

Sul lato uscita sono disponibili, a richiesta, segnali di corrente/tensione (SAO-S) o segnali di loop di corrente 4...20 mA

(SAO-LP/ SAO-S) per il campo sicuro.

ACT20X-HUI-SAO-S dispone inoltre di un'uscita relè sulla quale è possibile impostare

la soglia di commutazione. Un contatto di allarme integrato prepara i messaggi di stato

in caso di anomalia; questi messaggi consentono una rapida identificazione dei guasti, incrementando la disponibilità dell'impianto.

L'alimentazione dei convertitori di segnale con separazione avviene tramite l'alimentatore integrato (SAO-S) o, in alternativa,

tramite il loop di corrente sul lato d'uscita (SAO-LP).

I dispositivi montabili su guida sono disponibili nella versione a un canale e, a richiesta, nelle larghezze 12,5 mm (SAO-LP) o 22,5 mm (SAO-S).

**Dati generali per l'ordinazione**

Versione	EX signal isolating converter, Ex-output: U, I, R, $\Phi$ , Safe-output: 4-20mA/ relay, 1-channel
N. d'ordine	<a href="#">8965490000</a>
Tipo	ACT20X-HUI-SAO-S
GTIN (EAN)	4032248785100
CPZ	1 Pieza

## ACT20X-HUI-SAO-S

Weidmüller Interface GmbH &amp; Co. KG

Klingenbergstraße 26

D-32758 Detmold

Germany

www.weidmueller.com

## Dati tecnici

## Omologazioni

Omologazioni CE; CULUS; DETNORVER; FMEX; FUSAFETY; IECEXKEM; KEMAATEX

Omologazioni DNVGL;

Omologazioni



ROHS Conforme

UL File Number Search [Sito web UL](#)

N&amp;deg; Certificato (cULus) E337701

## Dimensioni e pesi

Profondità	113.6 mm	Profondità (pollici)	4.4724 inch
Posizione verticale	119.2 mm	Altezza (pollici)	4.6929 inch
Larghezza	22.5 mm	Larghezza (pollici)	0.8858 inch
Peso netto	202 g		

## Temperature

Temperatura di magazzino	-20 °C...85 °C	Temperatura d'esercizio	-20 °C...60 °C
Umidità	da 0 a 95 % (senza formazione di condensa)		

## Probabilità di guasto

SIL PAPER	SIL certificate - PDF/ Cert_Weidmueller_070902_P0002_C005_V2R1.pdf (application/pdf)	SIL secondo IEC 61508	2
MTBF	74 a		

## Conformità ambientale del prodotto

Stato conformità RoHS	Conforme con esenzione
Esenzione RoHS (se applicabile/nota)	7a, 7cl
REACH SVHC	Lead 7439-92-1
SCIP	2f6dd957-421a-46db-a0c2-cf1609156924

## Assembling

Tipo di montaggio	Guida di supporto per montaggio a scatto	Guida equipaggiata	TS 35
Luogo di montaggio	orizzontale e verticale		

## Ingresso EX

Sensore	2/3/4 conduttori, RTD: PT10, PT20, PT50, PT100, PT250, PT300, PT400, PT500, PT1000, Ni50, Ni100, Ni120, Ni1000, Termocoppie: B, E, J, K, N, R, S, T; secondo IEC	Resistenza d'ingresso	configurabile, 0...10 kΩ
---------	--	-----------------------	--------------------------

## ACT20X-HUI-SAO-S

Weidmüller Interface GmbH &amp; Co. KG

Klingenbergstraße 26

D-32758 Detmold

Germany

www.weidmueller.com

## Dati tecnici

60584-1 e L, U secondo DIN43710, Potenziometro, Resistenza: 0 - 12 kΩ			
Tipo	circuito elettrico a sicurezza intrinseca, attivo (come corrente di source ) o passivo (come corrente di sink)	Resistenza del conduttore nel circuito di misura $\leq 50 \Omega$	
Potenziometro	10 Ω... 10 kΩ	Alimentazione sensori	21,4... 16,5 V DC / 0...20 mA
Tensione d'ingresso	Configurabile, 0...1 V DC, 0,2...1 V DC, 1...5 V DC, 0...(5)10 V, 2...10 V DC	Campo d'ingresso temperatura	configurabile, PT100: -200...+850 °C, PT200: -200...+850 °C, PT1000: -200...+850 °C, NI100: -60°C...+250 °C, Ni120: -80 °C...+320 °C, NI1000: -60°C...+250 °C, B: +100... +1820 °C, E: (-100... +1000 °C), J: (-100... +1200 °C), K: (-180... +1372 °C), L: (-200...+900 °C), N: (-180...+1300 °C), R: (-50...+1760 °C), S: (-50...+1760 °C), T: (-200... +400 °C), U: (-200...+600 °C), W3: (0...+2300 °C), W5: (0...+2300 °C), LR: (-200...+800 °C)
Corrente d'ingresso	0...20 mA, 4...20 mA	Resistenza d'ingresso tensione	> 10 MΩ a 600 mV, 2 MΩ @ 28 V
Resistenza d'ingresso corrente	20 Ω + PTC 50 Ω		

## Uscita (analogica)

Uscita del segnale	diretto o inverso	Tipo (uscita analogica)	'attivo', il comando collegato deve essere passivo'
Comportamento di uscita in caso di guasto	23 mA	Comportamento di uscita in caso di guasto	3.5 mA
Numero di uscite analogiche	1	Resistenza di carico corrente	<600 Ω
Corrente d'uscita	4...20 mA, con alimentazione tramite loop, 0/4...20 mA, 0(4)...20 mA		

## Uscita (stato)

Isteresi	0,1 mA (soglia di commutazione)	Tipo	Relè di stato, 1 NC (senza tensione)
Funzione di allarme	Errore del dispositivo, Nessuna tensione di alimentazione	Numero di uscite di allarme	1
Tensione di commutazione nominale	$\leq 125 \text{ V AC} / 110 \text{ V DC}$ (area sicura) $\leq 32 \text{ V AC} / 32 \text{ V DC}$ (Zona 2)	Corrente permanente	$\leq 0,5 \text{ A AC} / 0,3 \text{ A DC}$ (area sicura), $\leq 0,5 \text{ A AC} /$ 1 A DC (Zona 2)
Potenza nominale	$\leq 62,5 \text{ VA} / 32 \text{ W}$ (area sicura) $\leq 16 \text{ VA} / 32 \text{ W}$ (Zona 2)		

## ACT20X-HUI-SAO-S

Weidmüller Interface GmbH &amp; Co. KG

Klingenbergstraße 26

D-32758 Detmold

Germany

www.weidmueller.com

## Dati tecnici

## Uscita allarme

Isteresi	0,1 mA (soglia di commutazione)	Tipo	Relè di stato, 1 NC (senza tensione)
Numero di uscite di allarme	1	Tensione di commutazione nominale	≤ 125 V AC / 110 V DC (area sicura) ≤ 32 V AC / 32 V DC (Zona 2)
Corrente permanente	≤ 0,5 A AC / 0,3 A DC (area sicura), ≤ 0,5 A AC / 1 A DC (Zona 2)	Potenza nominale	≤ 62,5 VA / 32 W (area sicura) ≤ 16 VA / 32 W (Zona 2)

## Dati generali

Tipo di collegamento	Collegamento a vite	Umidità	da 0 a 95 % (senza formazione di condensa)
Grado di protezione	IP20	Tensione di alimentazione	19,2...31,2 V DC
Configurazione	con software FDT/DTM, Richiede adattatore di configurazione 8978580000 CBX200 USB	Altitudine di esercizio	≤ 2000 m

## Coordinazione di isolamento

Norme EMC	EN 61326-1	Norme	EN 61010-1
Grado di lordura	2	Tensione di isolamento	2,6 kV (ingresso / uscita)
Tensione di dimensionamento	300 V		

## Dati per applicazioni Ex (ATEX)

ATEX - Marcatura gas	II (1) G [Ex ia Ga] IIC/IIB/IIA	ATEX - Marcatura polvere	II (1) D [Ex ia Da] IIIC, I (M1) [Ex ia Ma] I
IECEx - Marcatura gas	Ex ec nC IIC T4 Gc, [Ex ia Ga] IIC/IIB/IIA	Luogo di installazione	Dispositivo installato in area sicura, zona 2

## Dati di collegamento

Tipo di collegamento	Collegamento a vite	Coppia di serraggio, min.	0.4 Nm
Coppia di serraggio, max.	0.6 Nm	Campo di serraggio, collegamento di dimensionamento	2.5 mm <sup>2</sup>
Campo di sezioni, min.	0.25 mm <sup>2</sup>	Campo di sezioni, max.	2.5 mm <sup>2</sup>
Sezione di collegamento cavo AWG, min.	AWG 26	Sezione di collegamento cavo AWG, max.	AWG 12

## Garanzia

Periodo	3 anni
---------	--------

## Descrizione articolo

Descrizione del prodotto	<p>L'apparecchio ACT20X-HUI-SAO-S trasmette segnali digitali separati galvanicamente da zone a rischio di esplosione a zone non o poco a rischio di esplosione. A tale fine i circuiti d'ingresso sono provvisti di sicurezza intrinseca.</p> <p>Caratteristiche</p> <ul style="list-style-type: none"> <li>• Configurazione e diagnosi con il software FDT/DTM "WI-Manager".</li> <li>• L'apparecchio può essere utilizzato in zone (non a rischio di esplosione) o nella Zona 2 / Divisione 2. Possono essere collegati cavi di segnale dalle zone 0, 1, 2, 20, 21 e 22, nonché Classe I/II/III, Divisione 1, Gruppo A-G.</li> <li>• Gli ingressi attivi o passivi per RTD, TC, potenziometro, V e mA sono interamente separati galvanicamente.</li> </ul>
--------------------------	--

## Dati tecnici

- L'apparecchio riconosce automaticamente se è collegato un segnale di corrente attivo o passivo.
- Come compensazione del giunto freddo per l'ingresso del segnale TC viene utilizzata la compensazione del giunto freddo interna oppure, per maggiore precisione, un morsetto per la compensazione del giunto freddo esterno.
- Diagnosi a distanza: Segnalazione di guasti (ad es. rottura di cavi) tramite relè di stato.
- Indicazione degli stati operativi e dei guasti tramite LED frontali.
- Separazione galvanica a 3 vie tra ingresso, uscita e alimentazione.

## Classificazioni

ETIM 8.0	EC002653	ETIM 9.0	EC002653
ETIM 10.0	EC002653	ECLASS 14.0	27-21-01-20
ECLASS 15.0	27-21-01-20		

## Testi descrittivi per l'offerta

Testo bando lungo	<p>Convertitore di misura EX universale e interruttore di valore limite per segnali di temperatura RTD/TC e di corrente/tensione DC</p> <p>Convertitore di misura a 1 canale con separazione, larghezza 22,5 mm, con alimentazione esterna, per il rilevamento e la separazione di sensori RTD/TC, resistenze, potenziometri e segnali di corrente DC</p> <p>0(4)...20 mA e tensioni 0...12 V dalla zona Ex 0,1,2. I sensori possono essere alimentati tramite loop di corrente 0...20 mA</p> <p>.</p> <p>L'uscita può essere azionata a richiesta come segnale 0(4)...20 mA attivo o come loop di corrente 4...20 mA passivo. Sul lato di uscita è disponibile un contatto a relè (contatto NA) per il controllo dei valori limite</p> <p>I messaggi di stato e di errore vengono visualizzati tramite il contatto a relè (contatto NA).</p> <p>Il modulo può essere configurato tramite il software standard FDT/DTM.Custodia per montaggio su guida TS35</p> <p>Dimensioni: Lun/Lar/Alt 119,2/ 22,5/ 113,6</p> <p>Tecnica di collegamento a vite / Sezione nominale 2,5 mm<sup>2</sup></p> <p>Grado di protezione: IP 20</p> <p>Ingresso RTD: PT100, PT500, PT1000, Ni50, Ni100, Ni120, Ni1000</p> <p>Resistenza 0...10 kΩm /</p>	Testo bando corto	<p>Convertitore di misura EX universale e interruttore di valore limite per segnali di temperatura RTD/TC e di corrente/tensione DC</p> <p>Convertitore di misura a 1 canale con separazione, larghezza 22,5 mm, con alimentazione esterna, per il rilevamento e la separazione di sensori RTD/TC, resistenze, potenziometri e segnali di corrente DC</p> <p>0(4)...20 mA e tensioni 0...12 V dalla zona Ex 0,1,2. I sensori possono essere alimentati tramite il loop di corrente 0...20 mA</p> <p>.</p> <p>L'uscita può essere azionata a richiesta come segnale 0(4)...20 mA attivo o come loop di corrente 4...20 mA passivo. Sul lato di uscita sono disponibili un contatto a relè (contatto NA) per il controllo dei valori limite</p> <p>I messaggi di stato e di errore vengono visualizzati tramite il contatto a relè (contatto NA).</p> <p>Il modulo può essere configurato tramite il software standard FDT/DTM.</p>
-------------------	--	-------------------	---

## Dati tecnici

Potenziometro 10 Ohm...

10 kOhm

Tipo

TC: B, E, J, K, N, R, S, T, U,  
L

0(4)...20 mA

0...12 V/ 2...10 V

Alimentazione sensori

28...16,5 VDC / 0...20

mA

Uscita

attiva

0(4)...20 mA / 20..0 mA

configurabile

passiva Loop di corrente

4...20 mA 3,5...26 V DC

Carico

&lt;

600 Ohm

Uscita allarme relè 1

Contatto NA

250

V AC / 30 V DC @ 2A

campo sicuro

32 V

AC @ 0,5 A/ 32 VDC @ 1

A Zona 2

Precisione &lt; 0,1

% v.E

Coefficiente termico &lt;

0,01% v.E./°C (Tu)

Uscita allarme relè 1

Contatto NA

250

V AC / 30 V DC @ 2A

campo sicuro

32 V

AC @ 0,5 A/ 32 VDC @ 1

A Zona 2

Energia

ausiliaria

19...31,2 V DC

Potenza dissipata ca. 3,5

W

Campo temperatura

ambiente -20 °C...

+60 °C Separazione

sicura EN

61010, separazione a 3

vie fino a 2,6 kV AC/DC

tutti i circuiti contrapposti

Tensione

d'esercizio 300

V AC/DC con classe di

sovratensione II e grado di

lordura 2

Approvazioni cULus, ATEX

IECEX, FM

Marcatura ATEX II 3 G

ExnA nC IIC T4

Parametri ATEX U0 = 8,7

V DC

IO

= 18,4 mA DC

PO

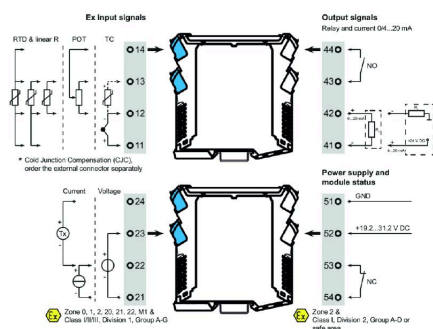
= 40 mW

**Dati tecnici**

Tipo  
ACT20X-HUI-SAO-S

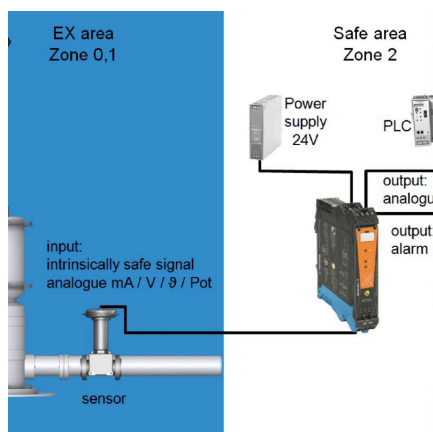
Disegni

Connection diagram

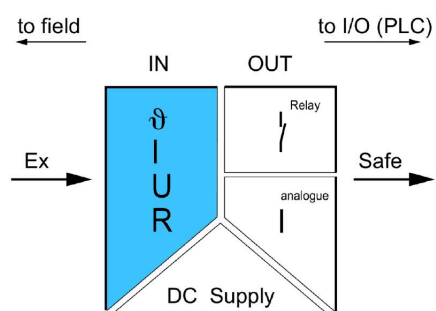


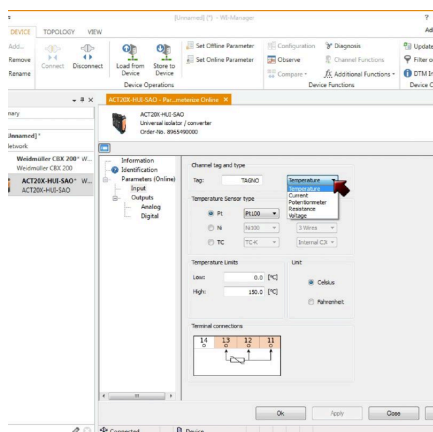
Limit value setting options

Applicazione

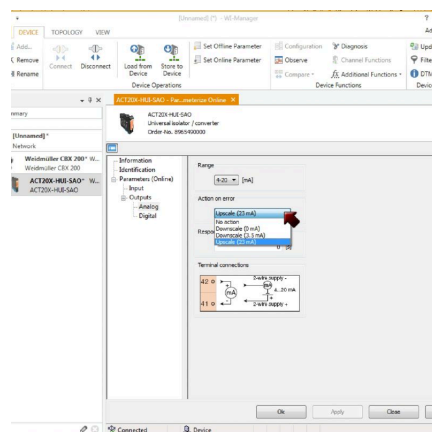


Block diagram

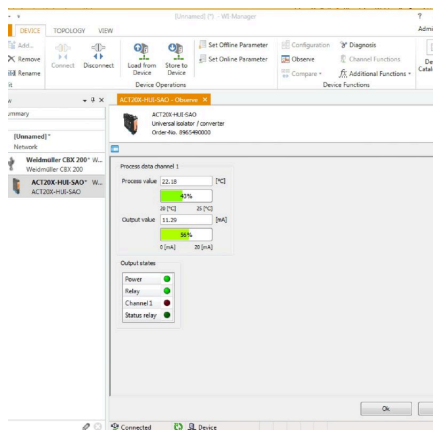




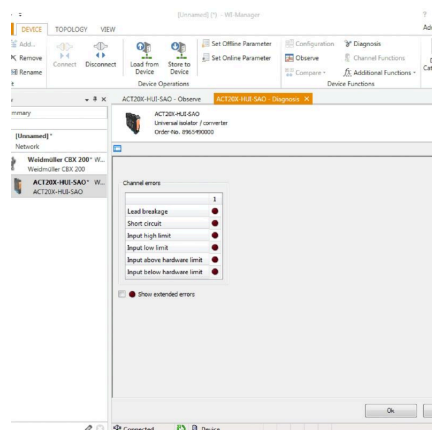
screenshot of input configuration  
with FDT2 / DTM software



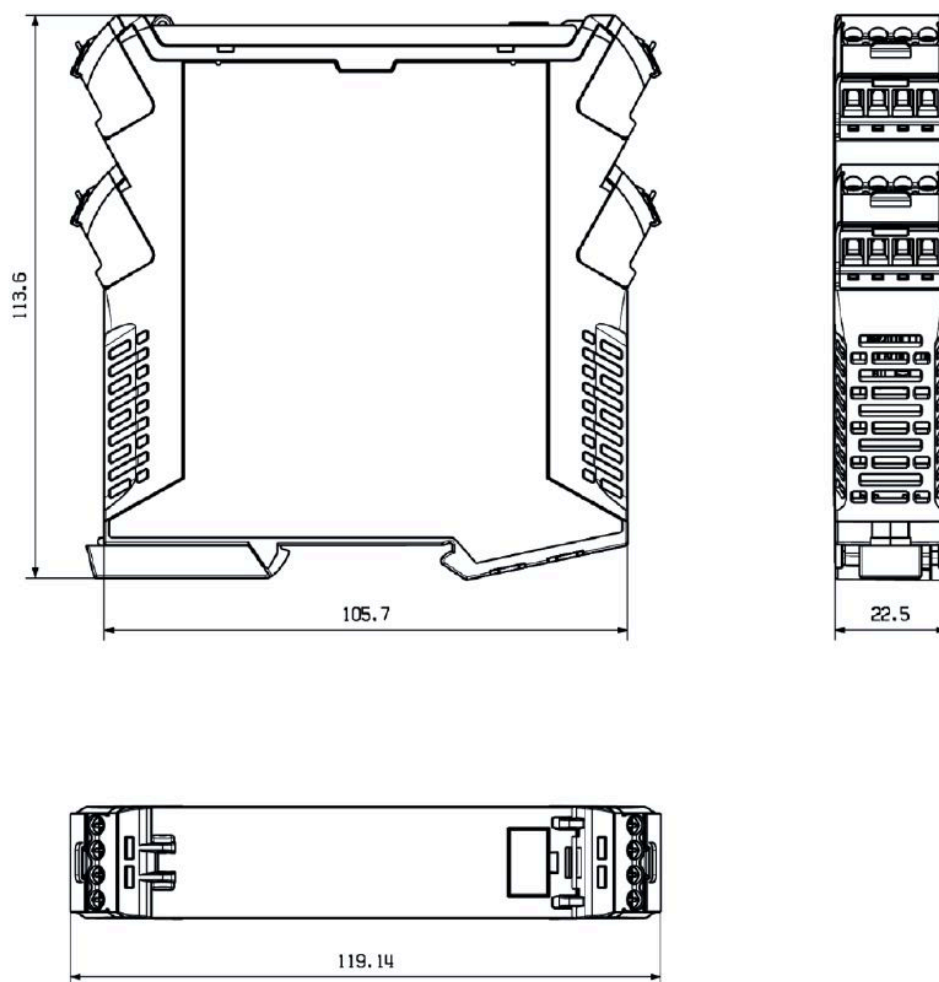
screenshot of output configuration  
with FDT2 / DTM software



screenshot of "observe" with FDT2 / DTM software



screenshot of "observe" with FDT2 / DTM software



Dimensioned drawing



Removable terminals with coding

**ACT20X-HUI-SAO-S**

**Weidmüller Interface GmbH & Co. KG**  
Klingenbergstraße 26  
D-32758 Detmold  
Germany

[www.weidmueller.com](http://www.weidmueller.com)

**Accessori****Adattatore di programmazione****Dati generali per l'ordinazione**

Tipo	CBX200 USB	Versione
N. d'ordine	<a href="#">8978580000</a>	
GTIN (EAN)	4032248813759	
CPZ	1 ST	

**Morsetto di compensazione giunto freddo****Dati generali per l'ordinazione**

Tipo	ACT20X-CJC-HTI-S PRT 2 1	Versione
N. d'ordine	<a href="#">1160650000</a>	(CJC) cold-junction compensation terminal for ACT20X thermal
GTIN (EAN)	4032248948352	module, built-in PT100 sensor, Labelling for channel 2 (21, 22, 23,
CPZ	1 ST	24)

## ACT20X-HUI-SAO-S

Weidmüller Interface GmbH &amp; Co. KG

Klingenbergstraße 26

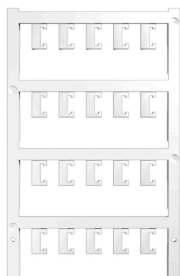
D-32758 Detmold

Germany

www.weidmueller.com

## Accessori

## neutra



ESG è il marcatore di comprovata qualità in formato MultiCard, utilizzabile su molti apparecchi conosciuti. Il risultato consiste in una siglatura per dispositivi d'alta qualità, con un aspetto nitido.

Sono disponibili diverse tipologie per dispositivi di vari produttori, come Siemens, ABB, Beckhoff e altri.

Riepilogo dei vantaggi:

- Marcatori per impiego universale, marcatori autoadesivi o ad innesto, a seconda del tipo
- Per apparecchiature allineate, ad esempio gli interruttori automatici, sono disponibili marcatori ESG da bloccare sulle guide portacartellini
- Stampa personalizzata in qualità laser secondo le indicazioni

Per simboli speciali: Si prega di inviarci un file del nostro software di siglatura M-Print PRO o M-Print PRO Online (senza installazione) per le vostre specifiche di siglatura.

## Dati generali per l'ordinazione

Tipo	ESG 6.6/20 BHZ 5.00/04	Versione
N. d'ordine	<a href="#">1082540000</a>	ESG, Siglatura di apparecchi x 20 mm, PA 66, Colori: bianco,
GTIN (EAN)	4032248845439	innestabile
CPZ	200 ST	
Tipo	ESG 8/13.5/43.3 SAI AU	Versione
N. d'ordine	<a href="#">1912130000</a>	ESG, Siglatura di apparecchi x 13.5 mm, PA 66, Colori: trasparente,
GTIN (EAN)	4032248541164	innestabile
CPZ	5 ST	