

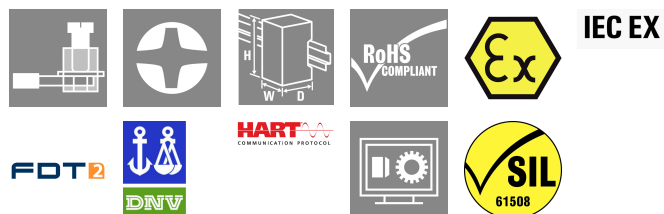
ACT20X-HAI-SAO-S
Weidmüller Interface GmbH & Co. KG

Klingenbergstraße 26

D-32758 Detmold

Germany

www.weidmueller.com

Illustrazione del prodotto, Simile alla figura


I separatori di alimentazione trasparenti con protocollo HART ACT20X-HAI-SAO/ 2HAI-2SAO trasmettono i segnali 4...20 mA dalla Zona EX 0 alla zona sicura. I sensori esterni

possono essere alimentati attraverso gli apparecchi. In caso di guasto, i contatti di allarme integrati inviano dei messaggi di stato che consentono una rapida identificazione degli errori, aumentando quindi la disponibilità dell'impianto.

I separatori montabili su guida sono disponibili nella versione a uno o

a due canali. Con una larghezza di 11 mm per canale, gli apparecchi hanno bisogno di meno spazio all'interno del quadro elettrico.

Dati generali per l'ordinazione

Versione	EX signal isolating converter, HART®, 1-channel, Ex-input: 4 - 20 mA, Safe-output: 4-20mA
N. d'ordine	8965430000
Tipo	ACT20X-HAI-SAO-S
GTIN (EAN)	4032248785049
CPZ	1 Pieza

ACT20X-HAI-SAO-S

Weidmüller Interface GmbH & Co. KG

Klingenbergstraße 26

D-32758 Detmold

Germany

www.weidmueller.com

Technical data

Omologazioni

Omologazioni CE; CULUS; DEKRAATEX; DETNORVER; FMEX; FUSAFETY; IECEXDEK

Omologazioni DNVGL;

Omologazioni



ROHS Conforme

UL File Number Search [Sito web UL](#)

N&deg; Certificato (cULus) E337701

Dimensioni e pesi

Profondità	113.6 mm	Profondità (pollici)	4.4724 inch
Posizione verticale	119.2 mm	Altezza (pollici)	4.6929 inch
Larghezza	22.5 mm	Larghezza (pollici)	0.8858 inch
Peso netto	186 g		

Temperature

Temperatura di magazzino	-20 °C...85 °C	Temperatura d'esercizio	-20 °C...60 °C
Umidità	da 0 a 95 % (senza formazione di condensa)		

Probabilità di guasto

SIL PAPER	SIL certificate - PDF/ Cert_Weidmueller_070902_P0002_C006_V2R1.pdf (application/pdf)	SIL secondo IEC 61508	2
MTBF	177 a	SFF	80 %

Conformità ambientale del prodotto

Stato conformità RoHS	Conforme con esenzione
Esenzione RoHS (se applicabile/nota)	7a, 7cl
REACH SVHC	Lead 7439-92-1
SCIP	2f6dd957-421a-46db-a0c2-cf1609156924

Assembling

Tipo di montaggio	Guida di supporto per montaggio a scatto	Guida equipaggiata	TS 35
Luogo di montaggio	orizzontale e verticale		

Ingresso EX

Tipo	circuito elettrico a sicurezza intrinseca, attivo (come corrente di source) o passivo (come corrente di sink)	Ondulazione residua	<7.5 mVeff
Alimentazione sensori	> 16 V DC	Segnale di uscita in caso di rottura filo	<1 mA
Corrente d'ingresso	4...20mA	Caduta di tensione alimentata	<4.5 V
Caduta di tensione non alimentata	<6 V		

ACT20X-HAI-SAO-S

Weidmüller Interface GmbH & Co. KG

Klingenbergstraße 26

D-32758 Detmold

Germany

www.weidmueller.com

Technical data

Uscita

Numero di uscite	1	Corrente di impedenza di carico	≤ 600 Ω
Tipo	attivo (come corrente di source) o passivo (come corrente di sink)	Corrente d'uscita	4...20 mA
Limitazione segnale di uscita	<28 mA	Stabilità del carico	≤ 0.01 % del valore finale / 100 Ω

Uscita (stato)

Isteresi	0,1 mA (soglia di commutazione)	Tipo	Relè di stato, 1 NC (senza tensione)
Funzione di allarme	Errore del dispositivo, Nessuna tensione di alimentazione, Relè di attivazione nell'intervallo stabilito, tra 3,8 e 20,5 mA	Numero di uscite di allarme	1
Tensione di commutazione nominale	≤ 125 V AC / 110 V DC (area sicura) ≤ 32 V AC / 32 V DC (Zona 2)	Corrente permanente	≤ 0,5 A AC / 0,3 A DC (area sicura), ≤ 0,5 A AC / 1 A DC (Zona 2)
Potenza nominale	≤ 62,5 VA / 32 W (area sicura) ≤ 16 VA / 32 W (Zona 2)		

Dati generali

Tipo di collegamento	Collegamento a vite	Precisione	<0.1% dell'intervallo
Umidità	da 0 a 95 % (senza formazione di condensa)	Grado di protezione	IP20
Tensione di alimentazione	19,2...31,2 V DC	Tempo di risposta di soglia	≤ 5 ms
Coefficiente di temperatura	< 0,01% di intervallo/°C (TU)	Tipo di inoltro del segnale secondo HART®	invariato
Configurazione	con software FDT/DTM, Richiede adattatore di configurazione 8978580000 CBX200 USB	Altitudine di esercizio	≤ 2000 m
Trasparenza HART® supportata	Sì		

Coordinazione di isolamento

Norme EMC	EN 61326-1	Norme	EN 61010-1
Classe di sovratensione	II	Grado di lordura	2
Tensione di isolamento	2,6 kV (ingresso / uscita)	Tensione di dimensionamento	300 V

Dati per applicazioni Ex (ATEX)

ATEX - Marcatura gas	II (1) G [Ex ia Ga] IIC/IIB/IIA	ATEX - Marcatura polvere	II (1) D [Ex ia Da] IIIC, I (M1) [Ex ia Ma] I
IECEx - Marcatura gas	Ex nA nC IIC T4 Gc, Ex ec nC IIC T4 Gc, [Ex ia Ga] IIC/IIB/IIA	Luogo di installazione	Dispositivo installato in area sicura, zona 2

Dati di collegamento

Tipo di collegamento	Collegamento a vite	Coppia di serraggio, min.	0.4 Nm
Coppia di serraggio, max.	0.6 Nm	Campo di serraggio, collegamento di dimensionamento	2.5 mm ²

ACT20X-HAI-SAO-S

Weidmüller Interface GmbH & Co. KG

Klingenbergstraße 26

D-32758 Detmold

Germany

www.weidmueller.com

Technical data

Campo di sezioni, min.	0.25 mm ²	Campo di sezioni, max.	2.5 mm ²
Sezione di collegamento cavo AWG, min.	AWG 26	Sezione di collegamento cavo AWG, max.	AWG 12

Garanzia

Periodo	3 anni
---------	--------

Descrizione articolo

Descrizione del prodotto	L'apparecchio ACT20X-HAI-SAO-S è un separatore di segnali trasparente con protocollo HART per segnali DC analogici della zona Ex 0. L'ingresso può essere utilizzato come loop di corrente attivo (la corrente di loop viene fornita dall'apparecchio). Sul lato di uscita è disponibile un segnale elettrico 4...20 mA per la zona sicura. Il dispositivo è disponibile in versione monocolore o bicolore.
--------------------------	---

Classificazioni

ETIM 8.0	EC002653	ETIM 9.0	EC002653
ETIM 10.0	EC002653	ECLASS 14.0	27-21-01-20
ECLASS 15.0	27-21-01-20		

Testi descrittivi per l'offerta

Testo bando lungo	Separatore di alimentazione EX per segnali DC normalizzati, HART trasparente Separatore di alimentazione a 1 canale, larghezza 22,5 mm, con alimentazione esterna, per la trasmissione e la separazione di segnali normalizzati da 4...20 mA dalla zona Ex 0,1,2 nel campo sicuro. Il modulo dispone di un ingresso attivo e passivo. I sensori esterni possono essere alimentati con >15 V DC. Il circuito di uscita 4...20 mA può essere azionato a richiesta in modo passivo o attivo. I messaggi di stato e di errore sono disponibili tramite un contatto a relè (contatto NA). Il modulo può essere configurato tramite il software standard FDT/DTM. Custodia per montaggio su guida TS35 Dimensioni: Lun/Lar/Alt 119,2/ 22,5/ 113,6 Tecnica di collegamento a vite/Sezione nominale 2,5 mm ² Grado di protezione: IP 20 Ingresso 4...20 mA	Testo bando corto	Separatore di alimentazione EX per segnali DC normalizzati, HART trasparente Separatore di alimentazione a 1 canale, larghezza 22,5 mm, con alimentazione esterna, per la trasmissione e la separazione di segnali normalizzati da 4...20 mA dalla zona Ex 0,1,2 nel campo sicuro. Il modulo dispone di un ingresso attivo e passivo. I sensori esterni possono essere alimentati con >15 V DC. Il circuito di uscita 4...20 mA può essere azionato a richiesta in modo passivo o attivo. I messaggi di stato e di errore sono disponibili tramite un contatto a relè (contatto NA). Il modulo può essere configurato tramite il software standard FDT/DTM.
-------------------	--	-------------------	--

ACT20X-HAI-SAO-S

Weidmüller Interface GmbH & Co. KG

Klingenbergstraße 26

D-32758 Detmold

Germany

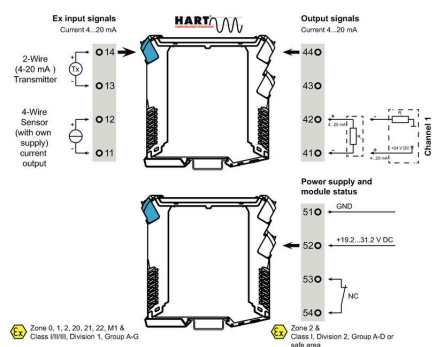
www.weidmueller.com

Technical data

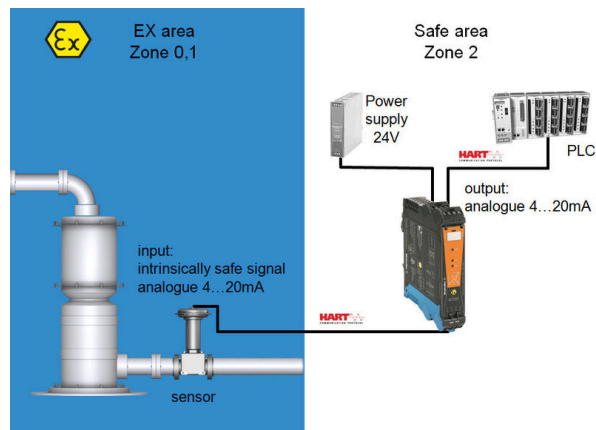
15 V Dc Alimentazione
 sensori
 Uscita
 attiva 4...20
 mA
 passiva 4...20 mA Loop di
 corrente max. 26 V DC
 Carico <
 600 Ohm
 Precisione <
 0,1 % v.E
 Coefficiente termico <
 0,01% v.E./°C (Tu)
 Uscita allarme relè 1
 Contatto NA
 250 V AC / 30 V DC @ 2A
 campo sicuro
 32
 V AC @ 0,5 A/ 32 VDC @
 1 A Zona 2
 Energia ausiliaria
 19...31,2 V
 DC
 Potenza dissipata ca. 1,8
 W
 Campo temperatura
 ambiente -20 °C...
 +60 °C Separazione
 sicura EN
 61010, separazione a 3
 vie fino a 2,6 kV AC/DC
 tutti i circuiti contrapposti
 Tensione di
 esercizio 300
 V AC/DC con classe di
 sovratensione II e grado di
 lordura 2
 Approvazioni cULus, ATEX
 IECEX, FM
 Marcatura ATEX II 3 G
 ExnA nC IIC T4
 Parametri ATEX U0 = 28 V
 DC
 IO
 = 93 mA DC
 PO
 = 650 mW
 Tipo
 ACT20X-HAI-SAO-S

Drawings

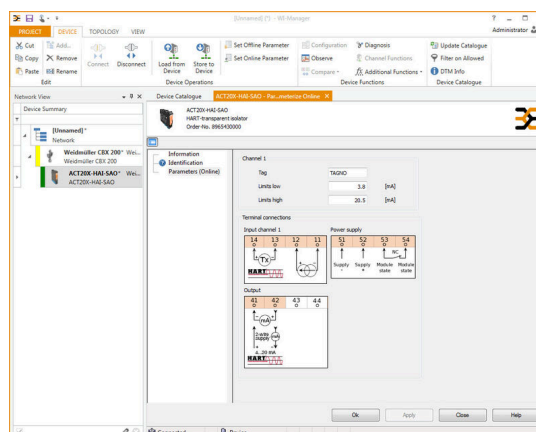
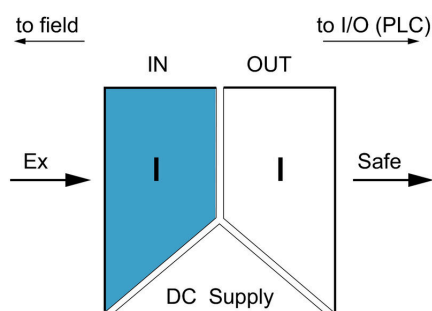
Connection diagram



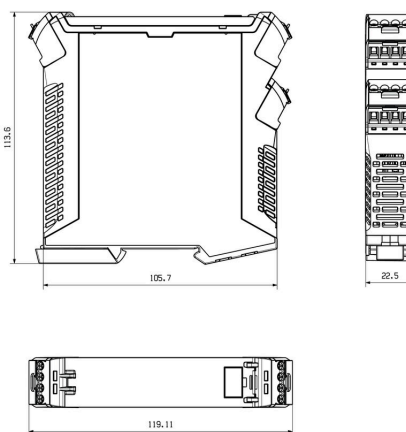
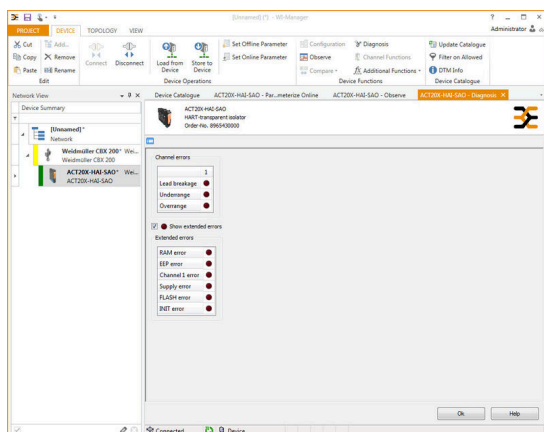
Applicazione



Block diagram



Disegno quotato





Removable terminals with coding

ACT20X-HAI-SAO-S

Weidmüller Interface GmbH & Co. KG

Klingenbergstraße 26

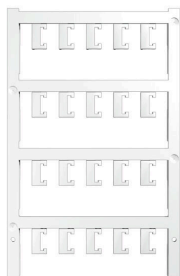
D-32758 Detmold

Germany

www.weidmueller.com

Accessories

neutra



ESG è il marcatore di comprovata qualità in formato MultiCard, utilizzabile su molti apparecchi conosciuti. Il risultato consiste in una siglatura per dispositivi d'alta qualità, con un aspetto nitido.

Sono disponibili diverse tipologie per dispositivi di vari produttori, come Siemens, ABB, Beckhoff e altri.

Riepilogo dei vantaggi:

- Marcatori per impiego universale, marcatori autoadesivi o ad innesto, a seconda del tipo
- Per apparecchiature allineate, ad esempio gli interruttori automatici, sono disponibili marcatori ESG da bloccare sulle guide portacartellini
- Stampa personalizzata in qualità laser secondo le indicazioni

Per simboli speciali: Si prega di inviarci un file del nostro software di siglatura M-Print PRO o M-Print PRO Online (senza installazione) per le vostre specifiche di siglatura.

Dati generali per l'ordinazione

Tipo	ESG 6.6/20 BHZ 5.00/04	Versione
N. d'ordine	1082540000	ESG, Siglatura di apparecchi x 20 mm, PA 66, Colori: bianco,
GTIN (EAN)	4032248845439	innestabile
CPZ	200 ST	
Tipo	ESG 8/13.5/43.3 SAI AU	Versione
N. d'ordine	1912130000	ESG, Siglatura di apparecchi x 13.5 mm, PA 66, Colori: trasparente,
GTIN (EAN)	4032248541164	innestabile
CPZ	5 ST	

Adattatore di programmazione



Dati generali per l'ordinazione

Tipo	CBX200 USB	Versione
N. d'ordine	8978580000	
GTIN (EAN)	4032248813759	
CPZ	1 ST	