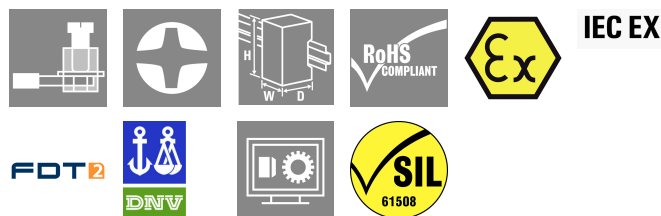


ACT20X-SDI-HDO-H-S

Weidmüller Interface GmbH & Co. KG
 Klingenbergstraße 26
 D-32758 Detmold
 Germany

www.weidmueller.com

Illustrazione del prodotto, Simile alla figura



I moduli comando valvole ACT20X-SDI-HDO/ 2SDI-2HDO vengono azionati tramite i segnali di commutazione (NPN, PNP) dalla zona sicura e offrono uscite digitali per la commutazione degli attuatori (valvole elettromagnetiche, trasduttori di allarme) nella zona Ex 0. La corrente di uscita è limitata, in funzione del modulo a 35 mA o 60 mA (solo un canale) per i gruppi di accensione IIC/ IIB. I contatti di allarme integrati inviano dei messaggi di stato che consentono una rapida identificazione degli errori, aumentando quindi la disponibilità dell'impianto. Gli amplificatori separatori montabili su guida sono disponibili nella versione a uno o a due canali. Con una larghezza di 11 mm per canale, gli apparecchi hanno bisogno di meno spazio all'interno del quadro elettrico.

Dati generali per l'ordinazione

| | |
|-------------|---|
| Versione | Convertitore/separatore di segnali EX, Ingresso Safe: relè, Uscita Ex: optoaccoppiatori, corrente elevata, 1 canale |
| N. d'ordine | 8965410000 |
| Tipo | ACT20X-SDI-HDO-H-S |
| GTIN (EAN) | 4032248785025 |
| CPZ | 1 Pieza |

ACT20X-SDI-HDO-H-S

Weidmüller Interface GmbH & Co. KG

Klingenbergstraße 26

D-32758 Detmold

Germany

www.weidmueller.com

Dati tecnici

Omologazioni

Omologazioni CE; CULUS; DETNORVER; FMEX; FUSAFETY; IECEXKEM; KEMAATEX

Omologazioni DNVGL;

Omologazioni



ROHS Conforme

UL File Number Search [Sito web UL](#)

N&deg; Certificato (cULus) E337701

Dimensioni e pesi

| | | | |
|---------------------|----------|----------------------|-------------|
| Profondità | 113.6 mm | Profondità (pollici) | 4.4724 inch |
| Posizione verticale | 119.2 mm | Altezza (pollici) | 4.6929 inch |
| Larghezza | 22.5 mm | Larghezza (pollici) | 0.8858 inch |
| Peso netto | 170 g | | |

Temperature

| | | | |
|--------------------------|--|-------------------------|----------------|
| Temperatura di magazzino | -20 °C...85 °C | Temperatura d'esercizio | -20 °C...60 °C |
| Umidità | da 0 a 95 % (senza formazione di condensa) | | |

Probabilità di guasto

| | | | |
|-----------|--|-----------------------|------|
| SIL PAPER | SIL certificate - PDF/ Cert_Weidmueller_070902_P0002_C004_V2R1.pdf (application/pdf) | SIL secondo IEC 61508 | 2 |
| MTBF | 175 a | SFF | 91 % |

Conformità ambientale del prodotto

| | |
|--------------------------------------|--------------------------------------|
| Stato conformità RoHS | Conforme con esenzione |
| Esenzione RoHS (se applicabile/nota) | 7a, 7cl |
| REACH SVHC | Lead 7439-92-1 |
| SCIP | 2f6dd957-421a-46db-a0c2-cf1609156924 |

Assembling

| | | | |
|--------------------|---|--------------------|-------|
| Tipo di montaggio | Guida di supporto, Guida di supporto per montaggio a scatto | Guida equipaggiata | TS 35 |
| Luogo di montaggio | orizzontale e verticale | | |

Ingresso

| | | | |
|---------------------|---|--------------------------------|--|
| Numero di ingressi | 1 | Tipo | Transistor NPN/PNP, segnale di commutazione [componente valvola lato sicuro in ingresso] |
| Tensione d'ingresso | ≤ 28 V DC, Trigger level low: ≤ 2.0 V DC (NPN), ≤ | Resistenza d'ingresso tensione | 3.5 kΩ |

ACT20X-SDI-HDO-H-S

Weidmüller Interface GmbH & Co. KG
 Klingenbergstraße 26
 D-32758 Detmold
 Germany

www.weidmueller.com

Dati tecnici

8.0 V DC (PNP), Trigger
 level high: ≥ 4.0 V DC
 (NPN), ≥ 10.0 V DC (PNP)

Uscita

| | | | |
|---------------------------------|--|------|--------|
| Corrente di impedenza di carico | <300 Ω | | |
| Tipo | circuito elettrico a sicurezza intrinseca, digitale, uscita = ingresso, diretto o inverso (configurabile) | | |
| Valori di uscita | Corrente | max. | 60 mA |
| | Tensione | min. | 9 V |
| | Corrente | max. | 50 mA |
| | Tensione | min. | 11.5 V |
| | Corrente | max. | 60 mA |
| | Tensione | min. | 10 V |
| | Corrente | max. | 50 mA |
| | Tensione | min. | 12.5 V |
| | Corrente | max. | 60 mA |
| | Tensione | min. | 11 V |
| | Corrente | max. | 50 mA |
| | Tensione | min. | 13.5 V |
| Valori di uscita | depending on terminal assignment: 9 V @ 60 mA / 11.5 V @ 50 mA / 10 V @ 60 mA / 12.5 V @ 50 mA / 11 V @ 60 mA / 13.5 V @ 50 mA | | |
| Numero di uscite, Ex | 1 | | |
| Ondulazione residua | <40 mVeff | | |
| Valori di uscita | a seconda dell'assegnazione del morsetto | | |

Uscita (stato)

| | | | |
|-----------------------------------|---|-----------------------------|---|
| Isteresi | 0,1 mA (soglia di commutazione) | Tipo | Relè di stato, 1 NC (senza tensione) |
| Funzione di allarme | Guasto all'alimentazione elettrica, Errore del dispositivo | Numero di uscite di allarme | 1 |
| Tensione di commutazione nominale | ≤ 125 V AC / 110 V DC (area sicura) ≤ 32 V AC / 32 V DC (Zona 2) | Corrente permanente | ≤ 0,5 A AC / 0,3 A DC (area sicura), ≤ 0,5 A AC / 1 A DC (Zona 2) |
| Potenza nominale | ≤ 62,5 VA / 32 W (area sicura) ≤ 16 VA / 32 W (Zona 2) | | |

Dati generali

| | | | |
|-----------------------------|---------------------|---------------------------|---|
| Tipo di collegamento | Collegamento a vite | Umidità | da 0 a 95 % (senza formazione di condensa) |
| Grado di protezione | IP20 | Tensione di alimentazione | 19,2...31,2 V DC |
| Tempo di risposta di soglia | 10 ms | Configurazione | con software FDT/DTM, Richiede adattatore di configurazione 8978580000 CBX200 USB |
| Altitudine di esercizio | ≤ 2000 m | Dissipazione di calore | ≤1,7 W |

Coordinazione di isolamento

| | | | |
|------------------------|----------------------------|-----------------------------|------------|
| Norme EMC | EN 61326-1 | Norme | EN 61010-1 |
| Tensione di isolamento | 2,6 kV (ingresso / uscita) | Tensione di dimensionamento | 300 V |

ACT20X-SDI-HDO-H-S

Weidmüller Interface GmbH & Co. KG

Klingenbergstraße 26

D-32758 Detmold

Germany

www.weidmueller.com

Dati tecnici

Dati per applicazioni Ex (ATEX)

| | | | |
|-----------------------|--|--------------------------|---|
| ATEX - Marcatura gas | II (1) G [Ex ia Ga] IIC/IIB/IIA | ATEX - Marcatura polvere | II (1) D [Ex ia Da] IIIC, I (M1) [Ex ia Ma] I |
| IECEx - Marcatura gas | Ex ec nC IIC T4 Gc, [Ex ia Ga] IIC/IIB/IIA | Luogo di installazione | Dispositivo installato in area sicura, zona 2 |

Dati di collegamento

| | | | |
|--|----------------------|---|---------------------|
| Tipo di collegamento | Collegamento a vite | Coppia di serraggio, min. | 0.4 Nm |
| Coppia di serraggio, max. | 0.6 Nm | Campo di serraggio, collegamento di dimensionamento | 2.5 mm ² |
| Campo di sezioni, min. | 0.25 mm ² | Campo di sezioni, max. | 2.5 mm ² |
| Sezione di collegamento cavo AWG, min. | AWG 26 | Sezione di collegamento cavo AWG, max. | AWG 12 |

Garanzia

| | |
|---------|--------|
| Periodo | 3 anni |
|---------|--------|

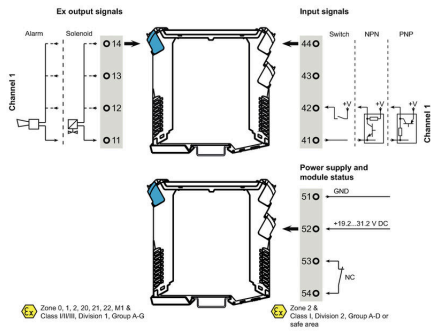
Descrizione articolo

| | |
|--------------------------|--|
| Descrizione del prodotto | <p>L'interruttore elettromagnetico/sistema di allarme ACT20X-SDI-HDO-S dispone di un ingresso nella zona non Ex e di un'uscita nella zona Ex 0. Il modulo si presta per la commutazione, ad esempio, di valvole elettromagnetiche o di sistemi di allarme. Il dispositivo è disponibile in versione monocanale o bicanale.</p> <p>Caratteristiche</p> <ul style="list-style-type: none"> • Driver e sistema di allarme digitale per la gestione delle valvole elettromagnetiche, dei sistemi di allarme acustici e dei LED in zone a rischio di esplosione. • Sono disponibili due versioni con una corrente d'uscita da 35 mA o 60 mA, nell'esecuzione a 1 o a 2 canali. • Configurazione e diagnosi con il software FDT/DTM "WI-Manager". • Selezione della funzione diretta e inversa e possibilità di riduzione della corrente d'uscita nella zona EX in funzione dei requisiti applicativi. • L'apparecchio può essere utilizzato in zone (non a rischio di esplosione) o nella Zona 2 / Divisione 2. Possono essere collegati cavi di segnale dalle zone 0, 1, 2, 20, 21 e 22, nonché Classe I/II/III, Divisione 1, Gruppo A-G. • Diagnosi automatica ottimizzata: monitoraggio degli errori e segnalazione tramite contatti a relè. • Il funzionamento normale (verde) e i problemi di funzionamento (giallo/rosso) vengono segnalati tramite LED frontali. • Separazione galvanica a 3 vie tra ingresso, uscita e alimentazione. |
|--------------------------|--|

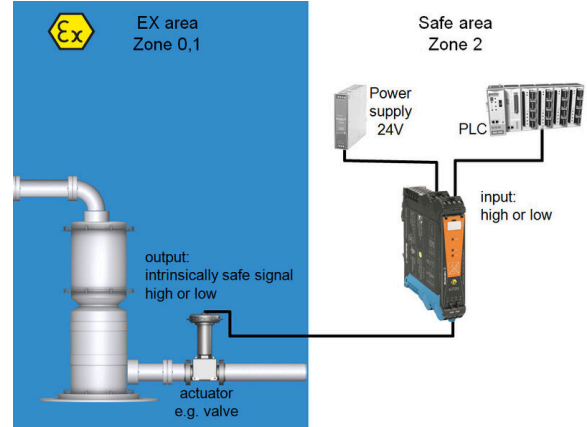
Classificazioni

| | | | |
|-------------|-------------|-------------|-------------|
| ETIM 8.0 | EC002653 | ETIM 9.0 | EC002653 |
| ETIM 10.0 | EC002653 | ECLASS 14.0 | 27-21-01-20 |
| ECLASS 15.0 | 27-21-01-20 | | |

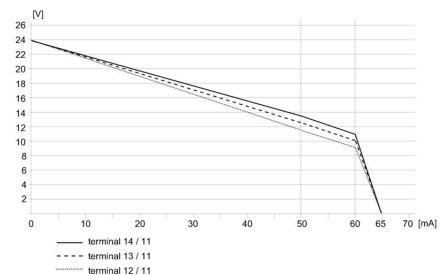
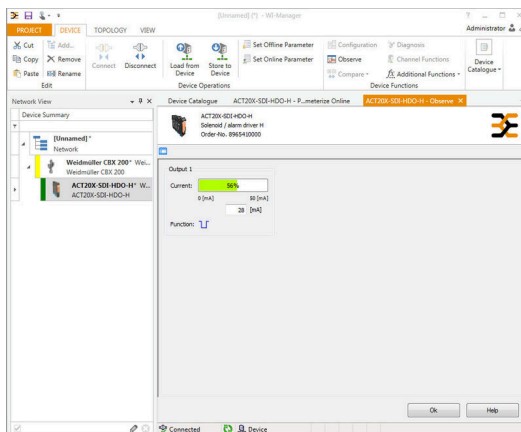
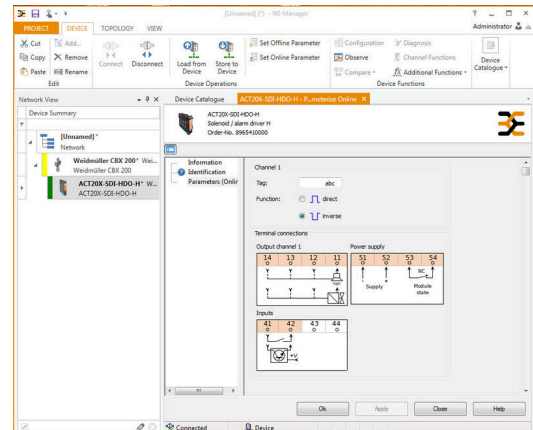
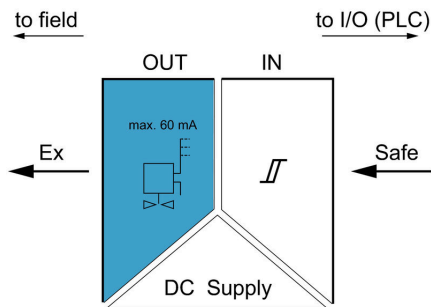
Connection diagram



Applicazione

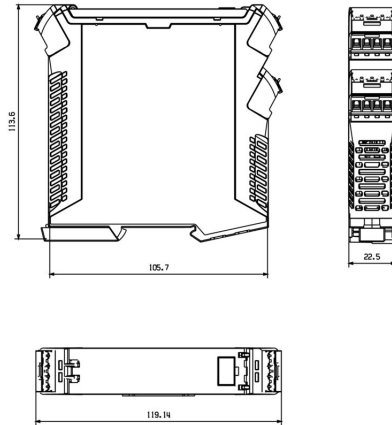


Block diagram



Disegni

Disegno quotato



Removable terminals with coding

ACT20X-SDI-HDO-H-S

Weidmüller Interface GmbH & Co. KG
 Klingenbergstraße 26
 D-32758 Detmold
 Germany

Accessori

www.weidmueller.com

neutra



ESG è il marcatore di comprovata qualità in formato MultiCard, utilizzabile su molti apparecchi conosciuti. Il risultato consiste in una siglatura per dispositivi d'alta qualità, con un aspetto nitido.

Sono disponibili diverse tipologie per dispositivi di vari produttori, come Siemens, ABB, Beckhoff e altri.

Riepilogo dei vantaggi:

- Marcatori per impiego universale, marcatori autoadesivi o ad innesto, a seconda del tipo
- Per apparecchiature allineate, ad esempio gli interruttori automatici, sono disponibili marcatori ESG da bloccare sulle guide portacartellini
- Stampa personalizzata in qualità laser secondo le indicazioni

Per simboli speciali: Si prega di inviarci un file del nostro software di siglatura M-Print PRO o M-Print PRO Online (senza installazione) per le vostre specifiche di siglatura.

Dati generali per l'ordinazione

| | | |
|-------------|----------------------------|---|
| Tipo | ESG 6.6/20 BHZ 5.00/04 | Versione |
| N. d'ordine | 1082540000 | ESG, Siglatura di apparecchi x 20 mm, PA 66, Colori: bianco, |
| GTIN (EAN) | 4032248845439 | innestabile |
| CPZ | 200 ST | |
| Tipo | ESG 8/13.5/43.3 SAI AU | Versione |
| N. d'ordine | 1912130000 | ESG, Siglatura di apparecchi x 13.5 mm, PA 66, Colori: trasparente, |
| GTIN (EAN) | 4032248541164 | innestabile |
| CPZ | 5 ST | |

Adattatore di programmazione



Dati generali per l'ordinazione

| | | |
|-------------|----------------------------|----------|
| Tipo | CBX200 USB | Versione |
| N. d'ordine | 8978580000 | |
| GTIN (EAN) | 4032248813759 | |
| CPZ | 1 ST | |