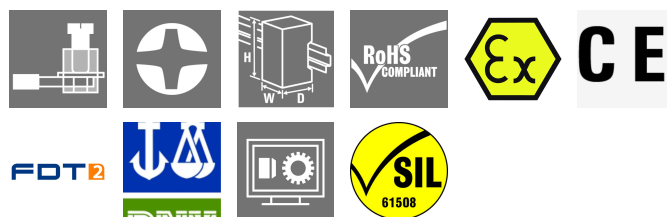


ACT20X-SDI-HDO-L-S
Weidmüller Interface GmbH & Co. KG

Klingenbergstraße 26

D-32758 Detmold

Germany

www.weidmueller.com


I moduli comando valvole ACT20X-SDI-HDO/ 2SDI-2HDO vengono azionati tramite i segnali di commutazione (NPN, PNP) dalla zona sicura e offrono uscite

digitali per la commutazione degli attuatori (valvole elettromagnetiche, trasduttori di allarme) nella zona Ex 0.

La corrente di uscita è limitata, in funzione del modulo a 35 mA

o 60 mA (solo un canale) per i gruppi di accensione IIC/ IIB. I contatti di allarme integrati inviano dei messaggi di stato

che consentono una rapida identificazione degli errori, aumentando quindi la disponibilità dell'impianto.

Gli amplificatori separatori montabili su guida sono disponibili nella versione a uno

o a due canali. Con una larghezza di 11 mm per canale, gli apparecchi hanno bisogno di meno spazio all'interno del quadro elettrico.

Dati generali per l'ordinazione

Versione	Convertitore/separatore di segnali EX, 1 canale
N. d'ordine	8965400000
Tipo	ACT20X-SDI-HDO-L-S
GTIN (EAN)	4032248785018
CPZ	1 Pieza

ACT20X-SDI-HDO-L-S

Weidmüller Interface GmbH & Co. KG

Klingenbergstraße 26

D-32758 Detmold

Germany

www.weidmueller.com

Dati tecnici

Omologazioni

Omologazioni CE; CULUS; DETNORVER; FMEX; FUSAFETY; IECEXKEM; KEMAATEX

Omologazioni DNVGL;

Omologazioni



ROHS Conforme

UL File Number Search [Sito web UL](#)

N&deg; Certificato (cULus) E337701

Dimensioni e pesi

Profondità	113.6 mm	Profondità (pollici)	4.4724 inch
Posizione verticale	119.2 mm	Altezza (pollici)	4.6929 inch
Larghezza	22.5 mm	Larghezza (pollici)	0.8858 inch
Peso netto	170 g		

Temperature

Temperatura di magazzino	-20 °C...85 °C	Temperatura d'esercizio	-20 °C...60 °C
Umidità	da 0 a 95 % (senza formazione di condensa)		

Probabilità di guasto

SIL PAPER	SIL certificate - PDF/ Cert_Weidmueller_070902_P0002_C004_V2R1.pdf (application/pdf)	SIL secondo IEC 61508	2
MTBF	175 a		

Conformità ambientale del prodotto

Stato conformità RoHS	Conforme con esenzione
Esenzione RoHS (se applicabile/nota)	7a, 7cl
REACH SVHC	Lead 7439-92-1
SCIP	2f6dd957-421a-46db-a0c2-cf1609156924

Assembling

Tipo di montaggio	Guida di supporto, Guida di supporto per montaggio a scatto	Guida equipaggiata	TS 35
Luogo di montaggio	orizzontale e verticale		

Ingresso

Numero di ingressi	1	Tipo	Transistor NPN/PNP, segnale di commutazione [componente valvola lato sicuro in ingresso]
Tensione d'ingresso	≤ 28 V DC, Trigger level low: ≤ 2.0 V DC (NPN), ≤	Resistenza d'ingresso tensione	3.5 kΩ

ACT20X-SDI-HDO-L-S

Weidmüller Interface GmbH & Co. KG

Klingenbergstraße 26

D-32758 Detmold

Germany

www.weidmueller.com

Dati tecnici

8.0 V DC (PNP), Trigger
level high: ≥ 4.0 V DC
(NPN), ≥ 10.0 V DC (PNP)

Uscita

Tipo	circuito elettrico a sicurezza intrinseca, digitale, uscita = ingresso, diretto o inverso (configurabile)		
Valori di uscita	Corrente	max.	35 mA
	Tensione	min.	12.5 V
	Corrente	max.	35 mA
	Tensione	min.	13.5 V
	Corrente	max.	35 mA
	Tensione	min.	14.5 V
Valori di uscita	depending on terminal assignment: 12.5 V @ 35 mA / 13.5 V @ 35 mA / 14.5 V @ 35 mA		
Numero di uscite, Ex	1		
Ondulazione residua	<40 mVeff		
Valori di uscita	a seconda dell'assegnazione del morsetto		

Uscita (stato)

Isteresi	0,1 mA (soglia di commutazione)	Tipo	Relè di stato, 1 NC (senza tensione)
Funzione di allarme	Nessuna tensione di alimentazione, Errore del dispositivo	Numero di uscite di allarme	1
Tensione di commutazione nominale	≤ 125 V AC / 110 V DC (area sicura) ≤ 32 V AC / 32 V DC (Zona 2)	Corrente permanente	$\leq 0,5$ A AC / 0,3 A DC (area sicura), $\leq 0,5$ A AC / 1 A DC (Zona 2)
Potenza nominale	$\leq 62,5$ VA / 32 W (area sicura) ≤ 16 VA / 32 W (Zona 2)		

Dati generali

Tipo di collegamento	Collegamento a vite	Umidità	da 0 a 95 % (senza formazione di condensa)
Grado di protezione	IP20	Tensione di alimentazione	19,2...31,2 V DC
Tempo di risposta di soglia	10 ms	Configurazione	con software FDT/DTM, Richiede adattatore di configurazione 8978580000 CBX200 USB
Altitudine di esercizio	≤ 2000 m		

Coordinazione di isolamento

Norme EMC	EN 61326-1	Norme	EN 61010-1
Tensione di isolamento	2,6 kV (ingresso / uscita)	Tensione di dimensionamento	300 V

Dati per applicazioni Ex (ATEX)

ATEX - Marcatura gas	II (1) G [Ex ia Ga] IIC/IIB/IIA	ATEX - Marcatura polvere	II (1) D [Ex ia Da] IIIC, I (M1) [Ex ia Ma] I
IECEx - Marcatura gas	Ex ec nC IIC T4 Gc, [Ex ia Ga] IIC/IIB/IIA	Luogo di installazione	Dispositivo installato in area sicura, zona 2

ACT20X-SDI-HDO-L-S

Weidmüller Interface GmbH & Co. KG

Klingenbergstraße 26

D-32758 Detmold

Germany

www.weidmueller.com

Dati tecnici

Dati di collegamento

Tipo di collegamento	Collegamento a vite	Coppia di serraggio, min.	0.4 Nm
Coppia di serraggio, max.	0.6 Nm	Campo di serraggio, collegamento di dimensionamento	2.5 mm ²
Campo di sezioni, min.	0.25 mm ²	Campo di sezioni, max.	2.5 mm ²
Sezione di collegamento cavo AWG, min.	AWG 26	Sezione di collegamento cavo AWG, max.	AWG 12

Garanzia

Periodo	3 anni
---------	--------

Descrizione articolo

Descrizione del prodotto	<p>L'interruttore elettromagnetico/sistema di allarme ACT20X-SDI-HDO-S dispone di un ingresso nella zona non Ex e di un'uscita nella zona Ex 0. Il modulo si presta per la commutazione, ad esempio, di valvole elettromagnetiche o di sistemi di allarme. Il dispositivo è disponibile in versione monocanale o bicanale.</p> <p>Caratteristiche</p> <ul style="list-style-type: none"> • Driver e sistema di allarme digitale per la gestione delle valvole elettromagnetiche, dei sistemi di allarme acustici e dei LED in zone a rischio di esplosione. • Sono disponibili due versioni con una corrente d'uscita da 35 mA o 60 mA, nell'esecuzione a 1 o a 2 canali. • Configurazione e diagnosi con il software FDT/DTM "WI-Manager". • Selezione della funzione diretta e inversa e possibilità di riduzione della corrente d'uscita nella zona EX in funzione dei requisiti applicativi. • L'apparecchio può essere utilizzato in zone (non a rischio di esplosione) o nella Zona 2 / Divisione 2. Possono essere collegati cavi di segnale dalle zone 0, 1, 2, 20, 21 e 22, nonché Classe I/II/III, Divisione 1, Gruppo A-G. • Diagnosi automatica ottimizzata: monitoraggio degli errori e segnalazione tramite contatti a relè. • Il funzionamento normale (verde) e i problemi di funzionamento (giallo/rosso) vengono segnalati tramite LED frontali. • Separazione galvanica a 3 vie tra ingresso, uscita e alimentazione.
--------------------------	--

Classificazioni

ETIM 8.0	EC002653	ETIM 9.0	EC002653
ETIM 10.0	EC002653	ECLASS 14.0	27-21-01-20
ECLASS 15.0	27-21-01-20		

Testi descrittivi per l'offerta

Testo bando lungo	<p>Moduli comando valvole Ex, 35 mA gruppo accensione IIC</p> <p>Modulo comando valvole a 1 canale con una larghezza di 22,5 mm e con alimentazione esterna, per l'azionamento delle valvole nella zona Ex 0, 1, 2 dal campo sicuro.</p> <p>Il modulo è fornito con separazione a 3 vie da 2,6 kV.</p> <p>Sul lato ingresso è possibile collegare sensori NPN/ PNP.</p> <p>Sul lato uscita sono disponibili, a richiesta, tre stadi di eccitazione 35 mA per gruppo accensione IIC con</p>	Testo bando corto	<p>Moduli comando valvole Ex, 35 mA gruppo accensione IIC</p> <p>Modulo comando valvole a 1 canale con una larghezza di 22,5 mm e con alimentazione esterna, per l'azionamento delle valvole nella zona Ex 0, 1, 2 dal campo sicuro.</p> <p>Il modulo è fornito con separazione a 3 vie da 2,6 kV.</p> <p>Sul lato ingresso è possibile collegare sensori NPN/ PNP.</p> <p>Sul lato uscita sono disponibili, a richiesta, tre stadi di eccitazione 35 mA per gruppo accensione IIC con</p>
-------------------	--	-------------------	--

Dati tecnici

una tensione di eccitazione
minima di 12,5 V/ 13,5 V
o 14, 5 V.

Un contatto di
allarme (contatto NA)
supplementare segnala
i messaggi di stato e di
errore

Il modulo può essere
configurato tramite il
software standard FDT/
DTM.

Custodia per montaggio su
guida TS35

Dimensioni: Lun/Lar/Alt
119,2/ 22,5/ 113,6

Tecnica di collegamento a
vite/Sezione nominale 2,5
mm²

Grado di protezione: IP 20

Ingresso

NPN, PNP Segnale di
commutazione

max. 28

VDC

Uscita Ex

Imax 35 mA @ Gruppo
accensione IIC

U

con carico min 12,5 V /
min 13,5 V / min 14,5 V

U

senza carico min 24 V

Uscita allarme relè 1

Contatto NA

250

V AC / 30 V DC @ 2A

campo sicuro

32 V

AC @ 0,5 A / 32 VDC @ 1

A Zona 2

Energia

ausiliaria

19...31,2 V DC

Potenza dissipata ca. 1,8

W

Campo temperatura

ambiente -20 °C...

+60 °C

Separazione

sicura EN

61010, separazione a 3

vie fino a 2,6 kV AC/DC

tutti i circuiti contrapposti

Tensione

d'esercizio 300

V AC/DC con classe di

sovratensione II e grado di

lordura 2

Approvazioni cULus, ATEX

IECEX, FM

Marcatura ATEX II 3 G

ExnA nC IIC T4

Parametri ATEX U0 = 28

V DC

IO =

110 mA

PO =

0,77 W

una tensione di eccitazione
minima di 12,5 V/ 13,5 V
o 14, 5 V.

Un contatto di
allarme (contatto NA)
supplementare segnala
i messaggi di stato e di
errore

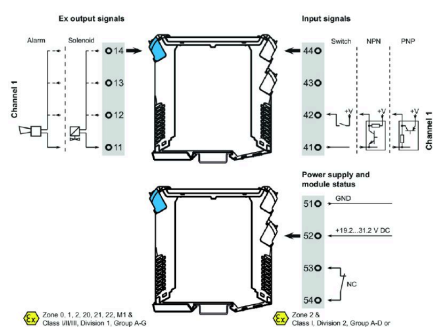
Il modulo può essere
configurato tramite il
software standard FDT/
DTM.

Dati tecnici

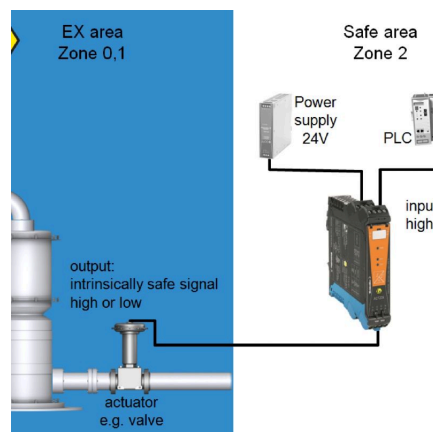
Tipo
ACT20X-SDI-HDO-L-S

Disegni

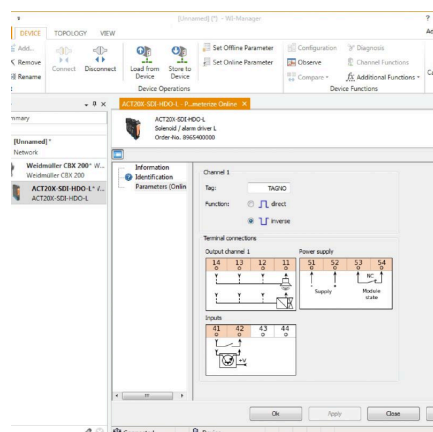
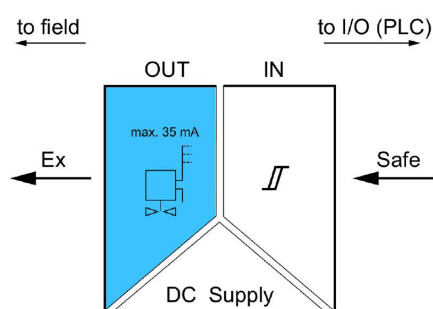
Connection diagram



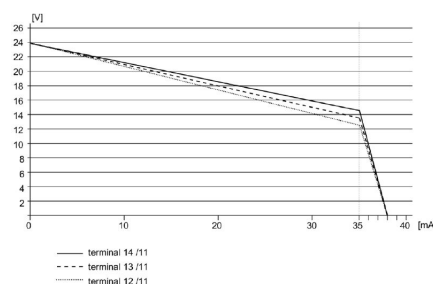
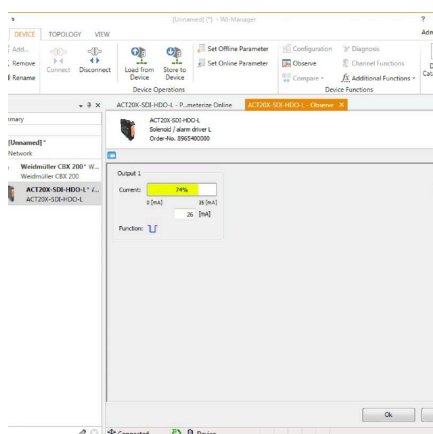
Applicazione



Block diagram

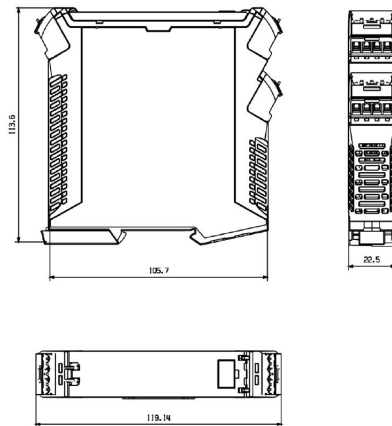


Curva di carico



Disegni

Disegno quotato



Removable terminals with coding

ACT20X-SDI-HDO-L-S

Weidmüller Interface GmbH & Co. KG

Klingenbergstraße 26

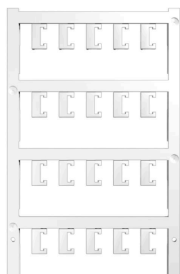
D-32758 Detmold

Germany

www.weidmueller.com

Accessori

neutra



ESG è il marcatore di comprovata qualità in formato MultiCard, utilizzabile su molti apparecchi conosciuti. Il risultato consiste in una siglatura per dispositivi d'alta qualità, con un aspetto nitido.

Sono disponibili diverse tipologie per dispositivi di vari produttori, come Siemens, ABB, Beckhoff e altri.

Riepilogo dei vantaggi:

- Marcatori per impiego universale, marcatori autoadesivi o ad innesto, a seconda del tipo
- Per apparecchiature allineate, ad esempio gli interruttori automatici, sono disponibili marcatori ESG da bloccare sulle guide portacartellini
- Stampa personalizzata in qualità laser secondo le indicazioni

Per simboli speciali: Si prega di inviarci un file del nostro software di siglatura M-Print PRO o M-Print PRO Online (senza installazione) per le vostre specifiche di siglatura.

Dati generali per l'ordinazione

Tipo	ESG 6.6/20 BHZ 5.00/04	Versione
N. d'ordine	1082540000	ESG, Siglatura di apparecchi x 20 mm, PA 66, Colori: bianco,
GTIN (EAN)	4032248845439	innestabile
CPZ	200 ST	
Tipo	ESG 8/13.5/43.3 SAI AU	Versione
N. d'ordine	1912130000	ESG, Siglatura di apparecchi x 13.5 mm, PA 66, Colori: trasparente,
GTIN (EAN)	4032248541164	innestabile
CPZ	5 ST	

Adattatore di programmazione



Dati generali per l'ordinazione

Tipo	CBX200 USB	Versione
N. d'ordine	8978580000	
GTIN (EAN)	4032248813759	
CPZ	1 ST	