

ACT20X-HDI-SDO-S

Weidmüller Interface GmbH & Co. KG

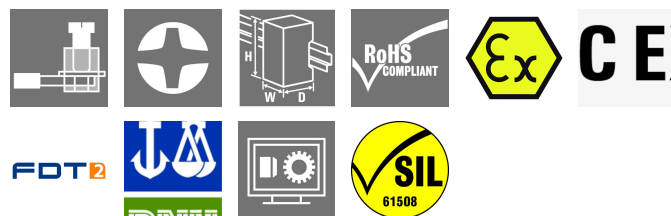
Klingenbergstraße 26

D-32758 Detmold

Germany

www.weidmueller.com

Illustrazione del prodotto, Simile alla figura



Gli amplificatori con separazione ACT20X-HDI-SDO-S/ 2HDI-2SDO-S si prestano in particolare al rilevamento dei segnali di commutazione digitali o dei segnali dei sensori NAMUR dalla Zona EX 0.

Tramite uscite transistor a logica negativa (NPN), i segnali vengono messi a disposizione delle applicazioni nella zona sicura.

In caso di guasto, i contatti di allarme integrati inviano dei messaggi di stato che consentono una rapida identificazione degli errori, aumentando quindi la disponibilità dell'impianto.

Gli amplificatori separatori montabili su guida sono disponibili nella versione a uno o a due canali. Con una larghezza di 11 mm per canale, gli apparecchi hanno bisogno di meno spazio all'interno del quadro elettrico.

Dati generali per l'ordinazione

Versione	EX signal isolating converter, Ex-input: NAMUR sensor/switch, Safe-output: Optocoupler, 1-channel
N. d'ordine	8965360000
Tipo	ACT20X-HDI-SDO-S
GTIN (EAN)	4032248784875
CPZ	1 Pieza

ACT20X-HDI-SDO-S

Weidmüller Interface GmbH & Co. KG

Klingenbergstraße 26

D-32758 Detmold

Germany

www.weidmueller.com

Dati tecnici

Omologazioni

Omologazioni CE; CULUS; DETNORVER; FMEX; FUSAFETY; IECEXKEM; KEMAATEX

Omologazioni DNVGL;

Omologazioni



ROHS Conforme

UL File Number Search [Sito web UL](#)

N&deg; Certificato (cULus) E337701

Dimensioni e pesi

Profondità	113.6 mm	Profondità (pollici)	4.4724 inch
Posizione verticale	119.2 mm	Altezza (pollici)	4.6929 inch
Larghezza	22.5 mm	Larghezza (pollici)	0.8858 inch
Peso netto	170 g		

Temperature

Temperatura di magazzino	-20 °C...85 °C	Temperatura d'esercizio	-20 °C...60 °C
Umidità	da 0 a 95 % (senza formazione di condensa)		

Probabilità di guasto

SIL PAPER	SIL certificate - PDF/ Cert_Weidmueller_070902_P0002_C001_V2R1.pdf (application/pdf)	SIL secondo IEC 61508	2
MTBF	215 a		

Conformità ambientale del prodotto

Stato conformità RoHS	Conforme con esenzione
Esenzione RoHS (se applicabile/nota)	7a, 7cl
REACH SVHC	Lead 7439-92-1
SCIP	2f6dd957-421a-46db-a0c2-cf1609156924

Assembling

Tipo di montaggio	Guida di supporto per montaggio a scatto	Guida equipaggiata	TS 35
Luogo di montaggio	orizzontale e verticale		

Ingresso EX

Sensore	Sensore NAMUR secondo EN60947-5-6, Interruttore con o senza RS, RP	Frequenza d'ingresso	0...5 kHz
Resistenza d'ingresso	1 kΩ	Tipo	circuito elettrico a sicurezza intrinseca

ACT20X-HDI-SDO-S

Weidmüller Interface GmbH & Co. KG

Klingenbergstraße 26

D-32758 Detmold

Germany

www.weidmueller.com

Dati tecnici

Alimentazione sensori	8 V DC / 8 mA	Resistenza	Resistenza di serie 750 Ω, Resistenza parallela 15 kΩ
Segnale di uscita in caso di rottura filo	<0,1 mA, > 6.5 mA (in caso di rottura del filo)	Durata impulso	> 0.1 ms
Alimentazione NAMUR	8 V DC / 8 mA	Livello di trigger basso	<1,2 mA
Triggerlevel high	> 2,1 mA		

Uscita digitale

Uscite digitali	1	Frequenza di commutazione, max.	≤ 5 kHz
Tipo	NPN-Transistor	Funzione	Uscita = ingresso, diretto o inverso (configurabile)
Tensione di commutazione nominale	30 V DC	Corrente permanente	80 mA

Uscita (stato)

Isteresi	0,1 mA (soglia di commutazione)	Tipo	Relè di stato, 1 NC (senza tensione)
Funzione di allarme	Errore del dispositivo, Nessuna tensione di alimentazione, Cortocircuito all'ingresso, Apri il circuito all'ingresso	Numero di uscite di allarme	1
Tensione di commutazione nominale	≤ 125 V AC / 110 V DC (area sicura) ≤ 32 V AC / 32 V DC (Zona 2)	Corrente permanente	≤ 0,5 A AC / 0,3 A DC (area sicura), ≤ 0,5 A AC / 1 A DC (Zona 2)
Potenza nominale	≤ 62,5 VA / 32 W (area sicura) ≤ 16 VA / 32 W (Zona 2)		

Dati generali

Tipo di collegamento	Collegamento a vite	Umidità	da 0 a 95 % (senza formazione di condensa)
Grado di protezione	IP20	Tensione di alimentazione	19,2...31,2 V DC
Configurazione	con software FDT/DTM, Richiede adattatore di configurazione 8978580000 CBX200 USB	Altitudine di esercizio	≤ 2000 m

Coordinazione di isolamento

Norme EMC	EN 61326-1	Norme	EN 61010-1
Tensione di isolamento	2,6 kV (ingresso / uscita)	Tensione di dimensionamento	300 V

Dati per applicazioni Ex (ATEX)

ATEX - Marcatura gas	II (1) G [Ex ia Ga] IIC/IIB/IIA	ATEX - Marcatura polvere	II (1) D [Ex ia Da] IIIC, I (M1) [Ex ia Ma] I
IECEx - Marcatura gas	Ex ec nC IIC T4 Gc, [Ex ia Ga] IIC/IIB/IIA	Luogo di installazione	Dispositivo installato in area sicura, zona 2

Dati di collegamento

Tipo di collegamento	Collegamento a vite	Coppia di serraggio, min.	0.4 Nm
Coppia di serraggio, max.	0.6 Nm	Campo di serraggio, collegamento di dimensionamento	2.5 mm ²

ACT20X-HDI-SDO-S

Weidmüller Interface GmbH & Co. KG

Klingenbergstraße 26

D-32758 Detmold

Germany

www.weidmueller.com

Dati tecnici

Campo di sezioni, min.	0.25 mm ²	Campo di sezioni, max.	2.5 mm ²
Sezione di collegamento cavo AWG, min.	AWG 26	Sezione di collegamento cavo AWG, max.	AWG 12

Garanzia

Periodo	3 anni
---------	--------

Descrizione articolo

Descrizione del prodotto	<p>Gli apparecchi della famiglia ACT20X-HDI-SDO-S trasmettono segnali digitali separati galvanicamente da zone a rischio di esplosione a zone non o poco a rischio di esplosione. A tale fine i circuiti d'ingresso sono provvisti di sicurezza intrinseca. I segnali dei sensori NAMUR a norma EN 60947-5-6 possono essere elaborati oppure collegati con contatti a potenziale zero (con o senza cablaggio di resistenza).</p> <p>Sono disponibili nelle versioni a uno o due canali provviste di uscite relè o transistor.</p>
--------------------------	---

Classificazioni

ETIM 8.0	EC002653	ETIM 9.0	EC002653
ETIM 10.0	EC002653	ECLASS 14.0	27-21-01-20
ECLASS 15.0	27-21-01-20		

Testi descrittivi per l'offerta

Testo bando lungo	<p>Amplificatore separatore Ex per sensori Namur, amplificatore separatore a un canale con una larghezza di 22,5 mm e con alimentazione esterna, per la trasmissione e la separazione dei segnali dei sensori Namur dalla Zona Ex 0,1,2 nel campo sicuro.</p> <p>Sul lato uscita è disponibile un transistor NPN e un contatto di allarme comune (relè/contatto NA) per i messaggi di stato/di errore.</p> <p>Il modulo può essere configurato tramite il software standard FDT/DTM.</p> <p>Custodia per il montaggio su guida TS35</p> <p>Dimensioni: Lun/Lar/Alt 119,2/ 22,5/ 113,6</p> <p>Collegamento a vite/ Sezione nominale 2,5 mm²</p> <p>Grado di protezione: IP 20</p> <p>Ingresso Sensore NAMUR a norma EN 60947</p> <p>8 V</p> <p>DC / 8 mA Alimentazione sensori</p> <p>Frequenza in ingresso 0...5 KHz</p> <p>Riconoscimento rottura filo</p>	Testo bando corto	<p>Amplificatore separatore Ex per sensori Namur, amplificatore separatore a un canale con una larghezza di 22,5 mm e con alimentazione esterna, per la trasmissione e la separazione dei segnali dei sensori Namur dalla Zona Ex 0,1,2 nel campo sicuro.</p> <p>Sul lato uscita è disponibile un transistor NPN e un contatto di allarme comune (relè/contatto NA) per i messaggi di stato/di errore.</p> <p>Il modulo può essere configurato tramite il software standard FDT/DTM.</p>
-------------------	--	-------------------	--

ACT20X-HDI-SDO-S

Weidmüller Interface GmbH & Co. KG

Klingenbergstraße 26

D-32758 Detmold

Germany

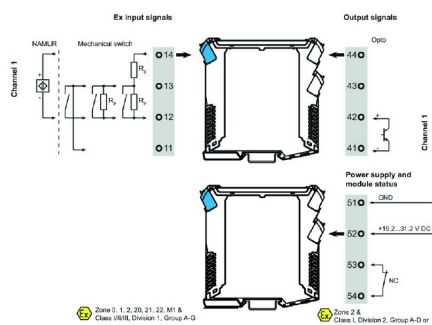
www.weidmueller.com

Dati tecnici

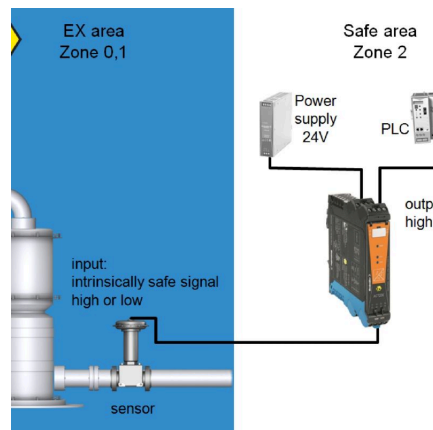
Uscita
Transistor
NPN
30 V
DC @ 80 mA
5 kHz Frequenza di
commutazione
< 2, 5
VDC Spannungsfall
Uscita allarme relè 1
Contatto NA
250
V AC / 30 V DC @ 2A
campo sicuro
32 V
AC @ 0,5 A/ 32 VDC @ 1
A Zona 2
Energia
ausiliaria
19...31,2 V DC
Potenza dissipata ca. 1,8
W
Range temperatura
ambiente -20 °C...+60 °C
Separazione
sicura EN
61010, separazione a 3
vie fino a 2,6 kV AC/DC
tutti i circuiti contrapposti
Tensione
d'esercizio 300
V AC/DC con classe di
sovratensione II e grado di
lordura 2
Approvazioni cULus, ATEX
IECEX, FM
Marcatura ATEX II 3 G
ExnA nC IIC T4
Parametri ATEX U0 = 10,
6 V DC
I0 =
12 mA DC
P0 =
32 W
Tipo
ACT20X-
HDI-2SDO-2SDO-S

Disegni

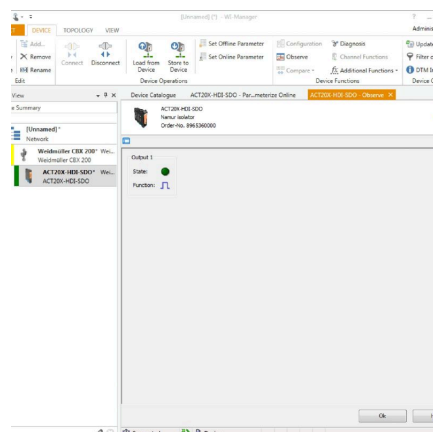
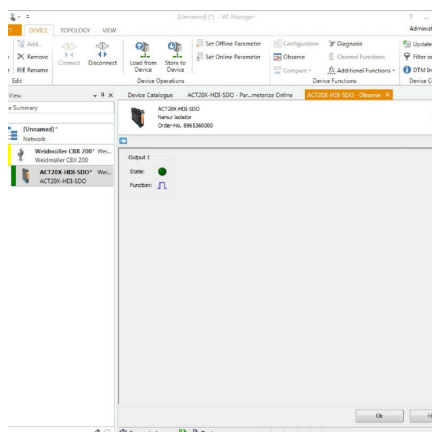
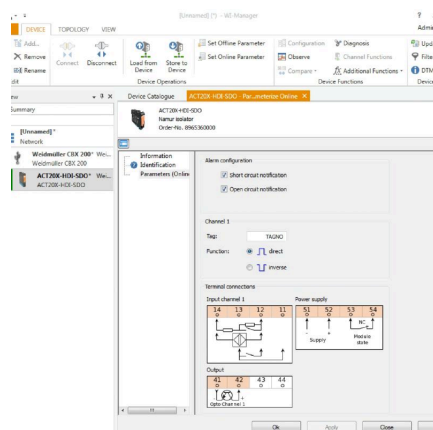
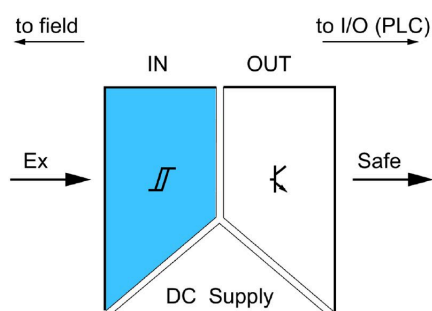
Connection diagram



Applicazione



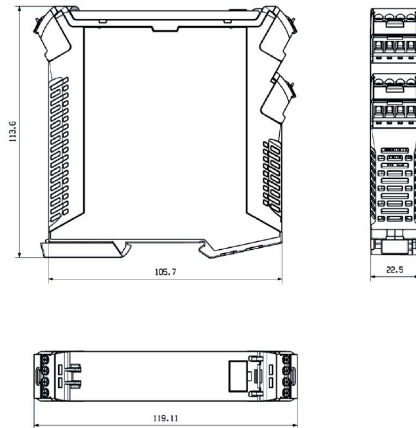
Block diagram



screenshot of "observe" with FDT2 / DTM software

Disegni

Disegno quotato



Removable terminals with coding

ACT20X-HDI-SDO-S

Weidmüller Interface GmbH & Co. KG

Klingenbergstraße 26

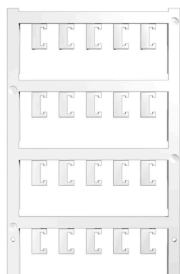
D-32758 Detmold

Germany

www.weidmueller.com

Accessori

neutra



ESG è il marcatore di comprovata qualità in formato MultiCard, utilizzabile su molti apparecchi conosciuti. Il risultato consiste in una siglatura per dispositivi d'alta qualità, con un aspetto nitido.

Sono disponibili diverse tipologie per dispositivi di vari produttori, come Siemens, ABB, Beckhoff e altri.

Riepilogo dei vantaggi:

- Marcatori per impiego universale, marcatori autoadesivi o ad innesto, a seconda del tipo
- Per apparecchiature allineate, ad esempio gli interruttori automatici, sono disponibili marcatori ESG da bloccare sulle guide portacartellini
- Stampa personalizzata in qualità laser secondo le indicazioni

Per simboli speciali: Si prega di inviarci un file del nostro software di siglatura M-Print PRO o M-Print PRO Online (senza installazione) per le vostre specifiche di siglatura.

Dati generali per l'ordinazione

Tipo	ESG 6.6/20 BHZ 5.00/04	Versione
N. d'ordine	1082540000	ESG, Siglatura di apparecchi x 20 mm, PA 66, Colori: bianco,
GTIN (EAN)	4032248845439	innestabile
CPZ	200 ST	
Tipo	ESG 8/13.5/43.3 SAI AU	Versione
N. d'ordine	1912130000	ESG, Siglatura di apparecchi x 13.5 mm, PA 66, Colori: trasparente,
GTIN (EAN)	4032248541164	innestabile
CPZ	5 ST	

Adattatore di programmazione



Dati generali per l'ordinazione

Tipo	CBX200 USB	Versione
N. d'ordine	8978580000	
GTIN (EAN)	4032248813759	
CPZ	1 ST	