

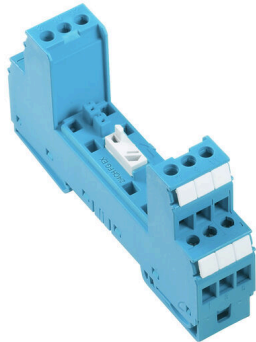
VSPC BASE 2/4CH FG EX**Weidmüller Interface GmbH & Co. KG**

Klingenbergstraße 26

D-32758 Detmold

Germany

www.weidmueller.com



Elemento base per gli scaricatori innestabili VSPC. Piedino PE integrato nella base del modulo VSPC BASE senza impedenza e collegamento PE senza massa (FG) tramite lo spinterometro integrato in grado di collegare a PE fino a 20 kA (8/20 μ s) e 2,5 kA (10/350 μ s) in modo sicuro. Adatto per circuiti di segnale privi di messa a terra.

Dati generali per l'ordinazione

| | |
|-------------|--|
| Versione | Surge protection, Flange-mounted housing, Flange-mounted housing |
| N. d'ordine | 8951850000 |
| Tipo | VSPC BASE 2/4CH FG EX |
| GTIN (EAN) | 4032248743094 |
| CPZ | 1 Pieza |

VSPC BASE 2/4CH FG EX

Weidmüller Interface GmbH & Co. KG
 Klingenbergstraße 26
 D-32758 Detmold
 Germany

www.weidmueller.com

Dati tecnici

Omologazioni

Omologazioni



ROHS Conforme

Dimensioni e pesi

| | | | |
|---------------------|---------|----------------------|-------------|
| Profondità | 69 mm | Profondità (pollici) | 2.7165 inch |
| Posizione verticale | 90 mm | Altezza (pollici) | 3.5433 inch |
| Larghezza | 17.8 mm | Larghezza (pollici) | 0.7008 inch |
| Peso netto | 74 g | | |

Temperature

| | | | |
|--------------------------|----------------|-------------------------|----------------|
| Temperatura di magazzino | -40 °C...80 °C | Temperatura d'esercizio | -40 °C...70 °C |
| Umidità | 5...96 % | | |

Conformità ambientale del prodotto

| | |
|-----------------------|-----------------------------|
| Stato conformità RoHS | Conforme |
| REACH SVHC | No SVHC superiori a 0,1 wt% |

Protezione Ex - Dati

| | | | |
|--------------------------|--|------------------------------|--|
| ATEX - Marcatura polvere | II 1 D Ex ia IIC T135 °C ... T85 °C Da | ATEX - Marcatura gas | II 1 G Ex ia IIC T4... T6 Ga |
| N° certificato (ATEX) | KEMA10ATEX0148X | IECEx - Marcatura polvere | II 1 D Ex ia IIC T135 °C ... T85 °C Da |
| IECEx - Marcatura gas | II 1 G Ex ia IIC T4... T6 Ga | Induttività interna, max. LI | 0 µH |

Dati nominali IEC / EN

| | | | |
|----------------------------------|---------|--------------------------|--|
| Corrente di fuga in Un | 0 µA | Contatto di segnalazione | No |
| Tipo di tensione | AC/DC | Norme | IEC 61643-21, IEC 62305, DIN EN 60079-0:2009, DIN EN 60079-11:2007, DIN EN 60079-26:2007, DIN EN 61241-11:2006 |
| Rigidità dielettrica con FG a PE | ≥ 500 V | | |

Dati generali

| | | | |
|------------------------------------|------------------|--------------------|---------------------------------------|
| Indicatore ottico di funzionamento | No | Segmento | Misurazione - Controllo - Regolazione |
| Versione | Elemento di base | Forma | morsetto, varie |
| Classe d'infiammabilità UL 94 | V-0 | Colori | Azzurro |
| Grado di protezione | IP20 | Guida equipaggiata | TS 35, TS 35 x 7.5 |

Dati protezione CSA

| | | | |
|-------------------------------|---------|---------------------------|------|
| Gruppo di gas D | IIA | Gruppi di gas A, B | IIC |
| Corrente di ingresso, max. II | 3300 mA | Gruppo di gas C | IIB |
| Induttività interna, max. LI | 0 µH | Capacità interna, max. CI | 0 nF |

VSPC BASE 2/4CH FG EX

Weidmüller Interface GmbH & Co. KG

Klingenbergstraße 26

D-32758 Detmold

Germany

www.weidmueller.com

Dati tecnici

Isolamento secondo EN 50 178

| | | | |
|-------------------------|-----|------------------|---|
| Classe di sovratensione | III | Grado di lordura | 2 |
|-------------------------|-----|------------------|---|

Ulteriori dettagli sulle approvazioni

| | |
|------------------|--|
| Certificato GOST | GOST-Zertifikat - PDF/7950_n1-n4.pdf (application/pdf) |
|------------------|--|

Dati di collegamento

| | | | |
|---|---------------------|---|---------------------|
| Lunghezza di spellatura | 7 mm | Tipo di collegamento | Collegamento a vite |
| Lunghezza di spellatura, collegamento di 7 mm dimensionamento | | Coppia di serraggio, min. | 0.5 Nm |
| Coppia di serraggio, max. | 0.8 Nm | Campo di sezioni, min. | 0.5 mm ² |
| Campo di sezioni, max. | 4 mm ² | Sezione di collegamento cavo, rigido, min. | 0.5 mm ² |
| Sezione di collegamento cavo, rigido, max. | 4 mm ² | Sezione di collegamento cavo, flessibile, 2.5 mm ² max. | |
| Sezione di collegamento cavo, flessibile, 0.5 mm ² AEH (DIN 46228-1), min. | | Sezione di collegamento cavo, flessibile, 2.5 mm ² AEH (DIN 46228-1), max. | |
| Sezione di collegamento, semirigida, min. | 0.5 mm ² | Sezione di collegamento, semirigida, max. | 2.5 mm ² |
| Dimensione lama | 0,6 x 3,5 mm | | |

Dati elettrici

| | |
|------------------|-------|
| Tipo di tensione | AC/DC |
|------------------|-------|

Dati generali

| | | | |
|---------------------|------|--------|---------|
| Grado di protezione | IP20 | Colori | Azzurro |
|---------------------|------|--------|---------|

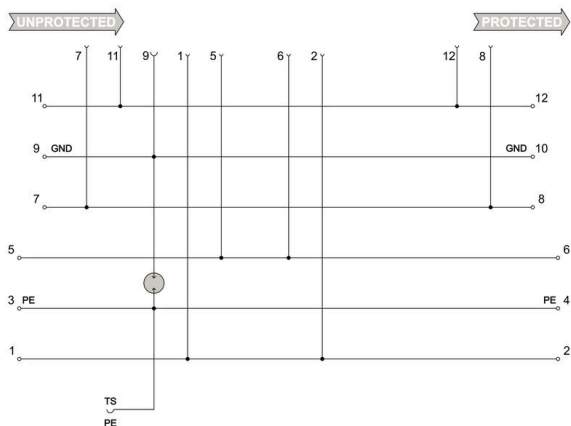
Quote dimensionamento IECEx/ATEX/cUL

| | | | |
|--------------------------|--|---------------------------|--|
| ATEX - Marcatura polvere | II 1 D Ex ia IIIC T135 °C ... T85 °C Da | ATEX - Marcatura gas | II 1 G Ex ia IIC T4... T6 Ga |
| Certificato ATEX | ATEX Certificate | N° certificato (ATEX) | KEMA10ATEX0148X |
| Certificato IECEx | IECEx Zertifikat - PDF/IECExCertificateDEK.pdf (application/pdf) | IECEx - Marcatura polvere | II 1 D Ex ia IIIC T135 °C ... T85 °C Da |
| IECEx - Marcatura gas | II 1 G Ex ia IIC T4... T6 Ga | Certificato cUL | cUL Certificate - pdf/VSPC.PDF (application/pdf) |

Classificazioni

| | | | |
|-------------|-------------|-------------|-------------|
| ETIM 8.0 | EC000472 | ETIM 9.0 | EC000472 |
| ETIM 10.0 | EC000472 | ECLASS 14.0 | 27-17-15-91 |
| ECLASS 15.0 | 27-17-15-91 | | |

Simbolo elettrico



Circuit diagram

| Cate- gory | Testing pulse | Surge voltage | Surge current | Pulse | Type |
|------------|-------------------|---------------------------|----------------------------|-------|---|
| C1 | Quick-rising edge | 0.5 - 2 kV with 1.2/50 µs | 0.25 - 1 kA mit 8/20 µs | 300 | Surge voltage arrester |
| C2 | Quick-rising edge | 2 - 10 kV with 1.2/50 µs | 1 - 5 kA mit 8/20 µs | 10 | Surge voltage arrester |
| C3 | Quick-rising edge | ≥ 1 kV with 1 kV/µs | 10 - 100 A mit 10/10000 µs | 300 | Surge voltage arrester |
| D1 | High power | ≥ 1 kV | 0.5 - 2.5 kA mit 10/350 µs | 2 | Arrester for lightning current and surge voltages |

Discharge capacity

VSPC BASE 2/4CH FG EX

Weidmüller Interface GmbH & Co. KG
Klingenbergstraße 26
D-32758 Detmold
Germany

www.weidmueller.com

Accessori**Modulo di messa a terra**

- Può essere utilizzato per la disposizione dei fili non occupati
- Utilizzabile durante la messa in funzione e la manutenzione
- Messa a terra di tutti i cavi sensore collegati a VSPC
- Innestabile su tutti gli zoccoli di base VSPC

Dati generali per l'ordinazione

| | | | |
|-------------|----------------------------|--|--|
| Tipo | VSPC GROUND | Versione | |
| N. d'ordine | 8924680000 | Adapter, without warning function / function indicator | |
| GTIN (EAN) | 4032248696321 | | |
| CPZ | 1 ST | | |

Cacciavite a lama

Cacciaviti a lama tonda, SD DIN 5265, ISO 2380/2, innesto femmina secondo DIN 5264, ISO 2380/1, punta Chrom Top, impugnatura SoftFinish

Dati generali per l'ordinazione

| | | | |
|-------------|----------------------------|------------------------|--|
| Tipo | SDS 0.6X3.5X200 | Versione | |
| N. d'ordine | 9010110000 | Cacciavite, Cacciavite | |
| GTIN (EAN) | 4032248300754 | | |
| CPZ | 1 ST | | |

VSPC BASE 2/4CH FG EX

Weidmüller Interface GmbH & Co. KG
 Klingenbergstraße 26
 D-32758 Detmold
 Germany

Accessori

www.weidmueller.com

Plus



Il marcatore dekafix (DEK) è il marcatore universale per tutte le clip e connettori ad innesto, oltre che per i sottogruppi elettronici. Questo sistema è ideale per le brevi sequenze di numeri e comprende un'ampia gamma di marcatori prestampati.

Montaggio a strisce per un fissaggio veloce in una sola operazione. La stampa è facilmente leggibile, ad alto contrasto e disponibile in varie larghezze.

- Ampia scelta di marcatori pronti all'uso
 - Montaggio a strisce per un fissaggio veloce
 - Marcatori per l'identificazione delle connessioni, adatti a tutti i morsetti Weidmüller
 - Disponibili nel formato neutro MultiCard o con stampa standard
- Per simboli speciali: Si prega di inviarci un file del nostro software di siglatura M-Print PRO o M-Print PRO Online (senza installazione) per le vostre specifiche di siglatura.

Dati generali per l'ordinazione

| | | |
|-------------|----------------------------|---|
| Tipo | DEK 5/5 PLUS MC NE WS | Versione |
| N. d'ordine | 1854490000 | Dekafix, Terminal marker, 5 x 5 mm, Passo in mm (P): 5.00 |
| GTIN (EAN) | 4032248393596 | Weidmueller, bianco |
| CPZ | 1000 ST | |