

VSPC 2CL HF 12VDC R

Weidmüller Interface GmbH & Co. KG
 Klingenbergstraße 26
 D-32758 Detmold
 Germany

www.weidmueller.com



- Funzione di monitoraggio con indicatore di stato e funzione di segnalazione
- Scaricatore innestabile che può essere innestato o rimosso in continuo e senza impedenza
- Verificabile con lo strumento di controllo V-TEST
- Elevate velocità di trasmissione, con valori di smorzamento ridotti
- Minimo ingombro con funzione di segnalazione senza bisogno di spazio supplementare
- Utilizzabile secondo la norma di installazione IEC 62305 (D1, C1 e C2)
- Piedino PE integrato, in grado di collegare a PE fino a 20 kA (8/20 μs) e 2,5 kA (10/350 μs) in modo sicuro
- Marcatura colorata dei livelli di tensione per una rapida identificazione dei componenti del quadro elettrico
- Funzione di sicurezza grazie all'elemento di codifica per diversi livelli di tensione

Dati generali per l'ordinazione

Versione	Protezione contro le sovratensioni per circuiti di misura, controllo e regolazione, con funzione di segnalazione / spia di funzionamento, UP(L/N-PE) <800 V
N. d'ordine	8951690000
Tipo	VSPC 2CL HF 12VDC R
GTIN (EAN)	4032248742936
CPZ	1 Pieza

VSPC 2CL HF 12VDC R

Weidmüller Interface GmbH & Co. KG

Klingenbergstraße 26

D-32758 Detmold

Germany

www.weidmueller.com

Dati tecnici

Omologazioni

Omologazioni



ROHS	Conforme
UL File Number Search	Sito web UL
N° certificato (UL)	E311081

Dimensioni e pesi

Profondità	69 mm	Profondità (pollici)	2.7165 inch
Posizione verticale	98 mm	Altezza (pollici)	3.8583 inch
Larghezza	17.8 mm	Larghezza (pollici)	0.7008 inch
Peso netto	48 g		

Temperature

Temperatura di magazzino	-40 °C...80 °C	Temperatura d'esercizio	-40 °C...70 °C
Umidità	5...96 %		

Probabilità di guasto

SIL secondo IEC 61508	3	MTTF	2537 a
SFF	94.28 %	λges	45
PFH in 1*10 ⁻⁹ 1/h	4.7		

Conformità ambientale del prodotto

Stato conformità RoHS	Conforme con esenzione
Esenzione RoHS (se applicabile/nota)	7a, 7cl
REACH SVHC	Lead 7439-92-1
SCIP	71e97bb7-979f-4330-94c0-20c629bb05e3

Dati di dimensionamento UL

N° certificato (UL)	E311081	Certificato UL	UL 497b Certificate - PDF/ E311081VOL1SEC2.pdf (application/pdf)
---------------------	---------	----------------	--

Dati nominali IEC / EN

Numero di poli	1	Contatto di segnalazione	UN250 V AC 0,1 A 1CO a VSPC R con VSPC CONTROL UNIT
Tensione nominale (DC)	12 V	Corrente di dimensionamento IN	450 mA
Livello di protezione lato uscita simm., ingresso 1 kV/μs, tipico	25 V	Livello di protezione lato uscita non simm., ingresso 1kV/μs, tipico	450 V
Livello di protezione lato uscita simm., ingresso 8/20 μs, tipico	25 V	Livello di protezione UP conduttore - conduttore	25 V
Livello di protezione UP conduttore - PE	450 V	Livello di protezione UP (tip.)	<800 V
Tipo di tensione	DC	Protezione	0,5 A
Resistenza di passaggio	2,20 Ω	Norme	IEC 61643-21, HART- compatible
Classe a norma IEC 61643-21	C1, C2, C3, D1	Tensione permanente DC max.	15 V

VSPC 2CL HF 12VDC R

Weidmüller Interface GmbH & Co. KG

 Klingenbergstraße 26
 D-32758 Detmold
 Germany

www.weidmueller.com

Dati tecnici

Corrente di prova da fulmine, limp (10/350 µs) filo-filo	2,5 kA	Resistenza alla corrente impulsiva D1	2,5 kA 10/350 µs
Livello di protezione UP GND - PE	800 V	Resistenza alla corrente impulsiva C1	<1 kA 8/20 µs
Resistenza alla corrente impulsiva C3	100 A 10/1000 µs	Corrente di prova da fulmine, limp (10/350 µs) GND-PE	2,5 kA
Proprietà ripristino impulsi	≤ 80 ms	Caratteristiche di trasmissione dei segnali (-3 dB)	104 MHz
Corrente di prova da fulmine, limp (10/350 µs) non simm.	2,5 kA	Modalità anomalia sovraccarico	Modus 2
Corrente di scarica I _{max} . (8/20µs) GND-PE	10 kA	Corrente di scarica I _n (8/20 µs) filo-filo	2,5 kA
Corrente di scarica I _n (8/20 µs) filo-PE	2,5 kA	Corrente di scarica I _{max} . (8/20µs) filo-PE	2 x 10 kA
Corrente di scarica I _{max} . (8/20µs) filo-filo	10 kA	Corrente di scarica I _n (8/20 µs) terra-PE	2,5 kA
Resistenza alla corrente impulsiva C2	5 kA 8/20 µs		

Dati generali

Indicatore ottico di funzionamento	verde = ok, rosso = lo scaricatore è difettoso - sostituirlo.	Segmento	Misurazione - Controllo - Regolazione
Versione	con funzione di segnalazione / spia di funzionamento	Forma	morsetto, varie
Classe d'infiammabilità UL 94	V-0	Colori	arancione
Grado di protezione	IP20	Loop di corrente protetto	2

Dati protezione CSA

Gruppo di gas D	IIA	Gruppi di gas A, B	IIC
Gruppo di gas C	IIB	Induttività interna, max. LI	0 µH
Capacità interna, max. CI	10 nF	Tensione d'ingresso, max. Ui	15 V

Isolamento secondo EN 50 178

Classe di sovratensione	III	Grado di lordura	2
-------------------------	-----	------------------	---

Ulteriori dettagli sulle approvazioni

Certificato GOST	GOST-Zertifikat - PDF/7950_n1-n4.pdf (application/pdf)		
------------------	--	--	--

Dati di collegamento

Tipo di collegamento	innestabile in VSPC BASE		
----------------------	--------------------------	--	--

Dati elettrici

Tipo di tensione	DC		
------------------	----	--	--

Dati generali

Numero di poli	1	Grado di protezione	IP20
Colori	arancione		

Dati tecnici**Quote dimensionamento IECEx/ATEX/cUL**

Certificato cUL	cUL Certificate - pdf/ VSPC.PDF (application/ pdf)
-----------------	--

Garanzia

Periodo	5 anni
---------	--------

Nota importante

Informazioni sul prodotto	Modalità 2: Stato in cui la parte limitatrice di tensione dell'SPD è stata messa in cortocircuito a causa di un'impedenza molto bassa all'interno dell'SPD. La linea è inutilizzabile, ma l'apparecchiatura di misurazione è ancora protetta da un cortocircuito.
---------------------------	---

Classificazioni

ETIM 8.0	EC000943	ETIM 9.0	EC000943
ETIM 10.0	EC000943	ECLASS 14.0	27-17-15-03
ECLASS 15.0	27-17-15-03		

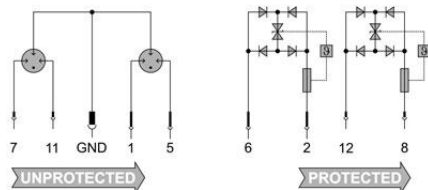
VSPC 2CL HF 12VDC R

Weidmüller Interface GmbH & Co. KG
 Klingenbergstraße 26
 D-32758 Detmold
 Germany

Disegni

www.weidmueller.com

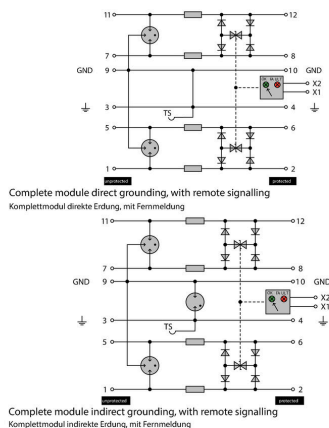
Simbolo elettrico



Come da figura

Cate- gory	Testing pulse	Surge voltage	Surge current	Pulse Type
C1	Quick-rising edge	0.5 - 2 kV with 1.2/50 µs	0.25 - 1 kA mit 8/20 µs	300 Surge voltage arrester
C2	Quick-rising edge	2 - 10 kV with 1.2/50 µs	1 - 5 kA mit 8/20 µs	10 Surge voltage arrester
C3	Quick-rising edge	≥ 1 kV with 1 kV/µs	10 - 100 A mit 10/10000 µs	300 Surge voltage arrester
D1	High power	≥ 1 kV mit 10/350 µs	0.5 - 2.5 kA 2	Arrester for lightning current and surge voltages

Discharge capacity



Komplettmodul

VSPC 2CL HF 12VDC R

Weidmüller Interface GmbH & Co. KG
 Klingenbergstraße 26
 D-32758 Detmold
 Germany

www.weidmueller.com

Accessori

Unità di alimentazione e segnalazione per scaricatori VSPC R



- Unità di segnalazione per tutti i VSPC con indicatore di stato
- Messaggio di rottura cavo/interruzioni di segnale
- Alimentazione di 20…31 V DC
- Contatto di scambio isolato elettricamente
- Indicatore di funzionamento a LED (rosso/verde)
- Diversa segnalazione dei messaggi operativi

Dati generali per l'ordinazione

Tipo	VSPC CONTROL UNIT 24VDC	Versione	
N. d'ordine	8972270000	Surge protection for instrumentation and control, with warning	
GTIN (EAN)	4032248793488	function / function indicator	
CPZ	1 ST		

Dispositivo di prova a V-TEST per VSPC



V-TEST

• Tester per il controllo delle funzioni di protezione della protezione contro le sovratensioni innestabile delle serie: PU I, PU II e VSPC

- Dispositivo per l'applicazione della norma IEC 62305 (controllo periodico)
 - Comodo dispositivo con set di accumulatori integrato per le misurazioni in loco
 - Indicatore risultati tramite display LCD
 - Menu in due lingue
 - Custodia di protezione e alimentatore inclusi
 - Guida utente intuitiva in tedesco e inglese
- V-TEST è un tester compatto e portatile per le protezioni contro le sovratensioni innestabili VARITECTOR (VSPC) e le protezioni contro le sovratensioni per l'alimentazione elettrica PU I e PU II.

Con questo tester è possibile verificare il funzionamento della protezione contro le sovratensioni Weidmüller secondo gli intervalli stabiliti nella norma IEC62305-3 (DIN VDE 0185 Parte 3). Su un display con retroilluminazione il risultato della misurazione viene affiancato dal messaggio "ok" o "non ok".

Dati generali per l'ordinazione

Tipo	V-TEST	Versione	
N. d'ordine	8951860000	Protezione contro le sovratensioni/corrente da fulmini, Dispositivo di	
GTIN (EAN)	4032248743100	prova	
CPZ	1 ST		

VSPC 2CL HF 12VDC R

Weidmüller Interface GmbH & Co. KG

Klingenbergstraße 26

D-32758 Detmold

Germany

www.weidmueller.com

Accessori

Plus



Il marcatore dekafix (DEK) è il marcatore universale per tutte le clip e connettori ad innesto, oltre che per i sottogruppi elettronici. Questo sistema è ideale per le brevi sequenze di numeri e comprende un'ampia gamma di marcatori prestampati.

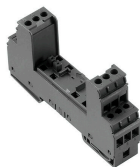
Montaggio a strisce per un fissaggio veloce in una sola operazione. La stampa è facilmente leggibile, ad alto contrasto e disponibile in varie larghezze.

- Ampia scelta di marcatori pronti all'uso
 - Montaggio a strisce per un fissaggio veloce
 - Marcatori per l'identificazione delle connessioni, adatti a tutti i morsetti Weidmüller
 - Disponibili nel formato neutro MultiCard o con stampa standard
- Per simboli speciali: Si prega di inviarci un file del nostro software di siglatura M-Print PRO o M-Print PRO Online (senza installazione) per le vostre specifiche di siglatura.

Dati generali per l'ordinazione

Tipo	DEK 5/5 PLUS MC NE WS	Versione
N. d'ordine	1854490000	Dekafix, Terminal marker, 5 x 5 mm, Passo in mm (P): 5.00
GTIN (EAN)	4032248393596	Weidmueller, bianco
CPZ	1000 ST	

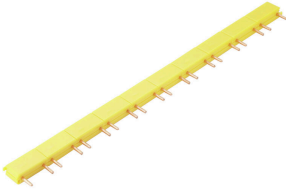
Messa a terra diretta



Elemento di base per gli scaricatori innestabili VSPC, piedino PE integrato nello zoccolo VSPC BASE, in grado di collegare a PE fino a 20 kA (8/20 µs) e 2,5 kA (10/350 µs) in modo sicuro.

Dati generali per l'ordinazione

Tipo	VSPC BASE 2CL R	Versione
N. d'ordine	8951710000	Surge protection, Flange-mounted housing, Flange-mounted housing
GTIN (EAN)	4032248742950	
CPZ	1 ST	

Accessori**Collegamenti trasversali**

Installazione rapida dei collegamenti trasversali tra i contatti di segnale VSPC. Collegamenti trasversali separabili per le funzioni di segnalazione di max. 10 VSPC R.

Dati generali per l'ordinazione

Tipo	QB 17,8/2	Versione	
N. d'ordine	1309470000		
GTIN (EAN)	4050118111934		
CPZ	90 ST		

VSPC 2CL HF 12VDC R

Weidmüller Interface GmbH & Co. KG
 Klingenbergstraße 26
 D-32758 Detmold
 Germany

www.weidmueller.com

Controprezzi

Messa a terra diretta



Elemento di base per gli scaricatori innestabili VSPC, piedino PE integrato nello zoccolo VSPC BASE, in grado di collegare a PE fino a 20 kA (8/20 µs) e 2,5 kA (10/350 µs) in modo sicuro.

Dati generali per l'ordinazione

Tipo	VSPC BASE 2CL R	Versione
N. d'ordine	8951710000	Surge protection, Flange-mounted housing, Flange-mounted housing
GTIN (EAN)	4032248742950	
CPZ	1 ST	

Messa a terra indiretta / floating tramite spinterometro, adatto anche per applicazioni EX ia



Elemento base per gli scaricatori innestabili VSPC. Piedino PE integrato nella base del modulo VSPC BASE senza impedenza e collegamento PE senza massa (FG) tramite lo spinterometro integrato in grado di collegare a PE fino a 20 kA (8/20 µs) e 2,5 kA (10/350 µs) in modo sicuro. Adatto per circuiti di segnale privi di messa a terra.

Dati generali per l'ordinazione

Tipo	VSPC BASE 2CL FG R	Versione
N. d'ordine	8951720000	Surge protection, Flange-mounted housing, Flange-mounted housing
GTIN (EAN)	4032248742967	
CPZ	1 ST	