

**VSPC 2CL HF 5VDC R**

**Weidmüller Interface GmbH & Co. KG**  
 Klingenbergstraße 26  
 D-32758 Detmold  
 Germany

www.weidmueller.com



- Funzione di monitoraggio con indicatore di stato e funzione di segnalazione
- Scaricatore innestabile che può essere innestato o rimosso in continuo e senza impedenza
- Verificabile con lo strumento di controllo V-TEST
- Elevate velocità di trasmissione, con valori di smorzamento ridotti
- Minimo ingombro con funzione di segnalazione senza bisogno di spazio supplementare
- Utilizzabile secondo la norma di installazione IEC 62305 (D1, C1 e C2)
- Piedino PE integrato, in grado di collegare a PE fino a 20 kA (8/20 &mu;s) e 2,5 kA (10/350 &mu;s) in modo sicuro
- Marcatura colorata dei livelli di tensione per una rapida identificazione dei componenti del quadro elettrico
- Funzione di sicurezza grazie all'elemento di codifica per diversi livelli di tensione

**Dati generali per l'ordinazione**

|             |   |
|-------------|---|
| Versione    | Protezione contro le sovratensioni per circuiti di misura, controllo e regolazione, con funzione di segnalazione / spia di funzionamento, UP(L/N-PE) <800 V |
| N. d'ordine | <a href="#">8951680000</a>  |
| Tipo        | VSPC 2CL HF 5VDC R  |
| GTIN (EAN)  | 4032248742929   |
| CPZ         | 1 Pieza   |

## VSPC 2CL HF 5VDC R

Weidmüller Interface GmbH &amp; Co. KG

Klingenbergstraße 26

D-32758 Detmold

Germany

www.weidmueller.com

## Dati tecnici

## Omologazioni

Omologazioni



|                       |                             |
|-----------------------|-----------------------------|
| ROHS                  | Conforme                    |
| UL File Number Search | <a href="#">Sito web UL</a> |
| N° certificato (UL)   | E311081                     |

## Dimensioni e pesi

|                     |         |                      |             |
|---------------------|---------|----------------------|-------------|
| Profondità          | 69 mm   | Profondità (pollici) | 2.7165 inch |
| Posizione verticale | 98 mm   | Altezza (pollici)    | 3.8583 inch |
| Larghezza           | 17.8 mm | Larghezza (pollici)  | 0.7008 inch |
| Peso netto          | 48 g    |                      |             |

## Temperature

|                          |                |                         |                |
|--------------------------|----------------|-------------------------|----------------|
| Temperatura di magazzino | -40 °C...80 °C | Temperatura d'esercizio | -40 °C...70 °C |
| Umidità                  | 5...96 %       |                         |                |

## Probabilità di guasto

|                               |         |      |        |
|-------------------------------|---------|------|--------|
| SIL secondo IEC 61508         | 3       | MTTF | 2537 a |
| SFF                           | 94.28 % | λges | 45     |
| PFH in 1*10 <sup>-9</sup> 1/h | 4.7     |      |        |

## Conformità ambientale del prodotto

|                                      |                                      |
|--------------------------------------|--------------------------------------|
| Stato conformità RoHS                | Conforme con esenzione               |
| Esenzione RoHS (se applicabile/nota) | 7a, 7cl                              |
| REACH SVHC                           | Lead 7439-92-1                       |
| SCIP                                 | 71e97bb7-979f-4330-94c0-20c629bb05e3 |

## Dati di dimensionamento UL

|                     |         |                |  |
|---------------------|---------|----------------|--|
| N° certificato (UL) | E311081 | Certificato UL | UL 497b Certificate - PDF/<br>E311081VOL1SEC2.pdf<br>(application/pdf) |
|---------------------|---------|----------------|--|

## Dati nominali IEC / EN

|  |                |   |   |
|--|----------------|---|---|
| Numero di poli   | 1              | Contatto di segnalazione  | UN250 V AC 0,1 A 1CO<br>a VSPC R con VSPC<br>CONTROL UNIT |
| Tensione nominale (DC)   | 5 V            | Corrente di dimensionamento IN  | 450 mA  |
| Livello di protezione lato uscita simm.,<br>ingresso 1 kV/μs, tipico | 12 V           | Livello di protezione lato uscita non<br>simm., ingresso 1kV/μs, tipico | 450 V   |
| Livello di protezione lato uscita simm.,<br>ingresso 8/20 μs, tipico | 12 V           | Livello di protezione UP conduttore -<br>conduttore                     | 12 V  |
| Livello di protezione UP conduttore - PE                             | 450 V          | Livello di protezione UP (tip.)   | <800 V  |
| Tipo di tensione   | DC             | Protezione  | 0,5 A   |
| Resistenza di passaggio  | 2,20 Ω         | Norme   | IEC 61643-21, HART-<br>compatible                         |
| Classe a norma IEC 61643-21  | C1, C2, C3, D1 | Tensione permanente DC max.   | 6.4 V   |

**VSPC 2CL HF 5VDC R**
**Weidmüller Interface GmbH & Co. KG**

 Klingenbergstraße 26  
 D-32758 Detmold  
 Germany

[www.weidmueller.com](http://www.weidmueller.com)
**Dati tecnici**

|  |                  |  |                  |
|--|------------------|--|------------------|
| Corrente di prova da fulmine, limp (10/350 µs) filo-filo | 2,5 kA           | Resistenza alla corrente impulsiva D1                  | 2,5 kA 10/350 µs |
| Livello di protezione UP GND - PE                        | 800 V            | Resistenza alla corrente impulsiva C1                  | <1 kA 8/20 µs    |
| Resistenza alla corrente impulsiva C3                    | 100 A 10/1000 µs | Corrente di prova da fulmine, limp (10/350 µs) GND-PE  | 2,5 kA           |
| Proprietà ripristino impulsi                             | ≤ 20 ms          | Caratteristiche di trasmissione dei segnali (-3 dB)    | 103 MHz          |
| Corrente di prova da fulmine, limp (10/350 µs) non simm. | 2,5 kA           | Modalità anomalia sovraccarico                         | Modus 2          |
| Corrente di scarica I <sub>max.</sub> (8/20µs) GND-PE    | 10 kA            | Corrente di scarica I <sub>n</sub> (8/20 µs) filo-filo | 2,5 kA           |
| Corrente di scarica I <sub>n</sub> (8/20 µs) filo-PE     | 2,5 kA           | Corrente di scarica I <sub>max.</sub> (8/20µs) filo-PE | 2 x 10 kA        |
| Corrente di scarica I <sub>max.</sub> (8/20µs) filo-filo | 10 kA            | Corrente di scarica I <sub>n</sub> (8/20 µs) terra-PE  | 2,5 kA           |
| Resistenza alla corrente impulsiva C2                    | 5 kA 8/20 µs     |  |                  |

**Dati generali**

|                                    |   |                           |                                       |
|------------------------------------|---|---------------------------|---------------------------------------|
| Indicatore ottico di funzionamento | verde = ok, rosso = lo scaricatore è difettoso - sostituirlo. | Segmento                  | Misurazione - Controllo - Regolazione |
| Versione                           | con funzione di segnalazione / spia di funzionamento          | Forma                     | morsetto, varie                       |
| Classe d'infiammabilità UL 94      | V-0   | Colori                    | arancione                             |
| Grado di protezione                | IP20  | Loop di corrente protetto | 2                                     |

**Dati protezione CSA**

|                           |       |                              |       |
|---------------------------|-------|------------------------------|-------|
| Gruppo di gas D           | IIA   | Gruppi di gas A, B           | IIC   |
| Gruppo di gas C           | IIB   | Induttività interna, max. LI | 0 µH  |
| Capacità interna, max. CI | 10 nF | Tensione d'ingresso, max. Ui | 6.4 V |

**Isolamento secondo EN 50 178**

|                         |     |                  |   |
|-------------------------|-----|------------------|---|
| Classe di sovratensione | III | Grado di lordura | 2 |
|-------------------------|-----|------------------|---|

**Ulteriori dettagli sulle approvazioni**

|                  |  |
|------------------|--|
| Certificato GOST | GOST-Zertifikat - PDF/7950_n1-n4.pdf (application/pdf) |
|------------------|--|

**Dati di collegamento**

|                      |                          |
|----------------------|--------------------------|
| Tipo di collegamento | innestabile in VSPC BASE |
|----------------------|--------------------------|

**Dati elettrici**

|                  |    |
|------------------|----|
| Tipo di tensione | DC |
|------------------|----|

**Dati generali**

|                |           |                     |      |
|----------------|-----------|---------------------|------|
| Numero di poli | 1         | Grado di protezione | IP20 |
| Colori         | arancione |                     |      |

**VSPC 2CL HF 5VDC R**

**Weidmüller Interface GmbH & Co. KG**  
Klingenbergstraße 26  
D-32758 Detmold  
Germany

[www.weidmueller.com](http://www.weidmueller.com)

**Dati tecnici****Quote dimensionamento IECEx/ATEX/cUL**

|                 |  |
|-----------------|--|
| Certificato cUL | cUL Certificate - pdf/<br>VSPC.PDF (application/<br>pdf) |
|-----------------|--|

**Garanzia**

|         |        |
|---------|--------|
| Periodo | 5 anni |
|---------|--------|

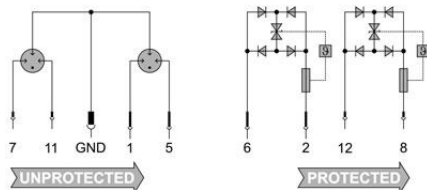
**Nota importante**

|                           |   |
|---------------------------|---|
| Informazioni sul prodotto | Modalità 2: Stato in cui la parte limitatrice di tensione dell'SPD è stata messa in cortocircuito a causa di un'impedenza molto bassa all'interno dell'SPD. La linea è inutilizzabile, ma l'apparecchiatura di misurazione è ancora protetta da un cortocircuito. |
|---------------------------|---|

**Classificazioni**

|             |             |             |             |
|-------------|-------------|-------------|-------------|
| ETIM 8.0    | EC000943    | ETIM 9.0    | EC000943    |
| ETIM 10.0   | EC000943    | ECLASS 14.0 | 27-17-15-03 |
| ECLASS 15.0 | 27-17-15-03 |             |             |

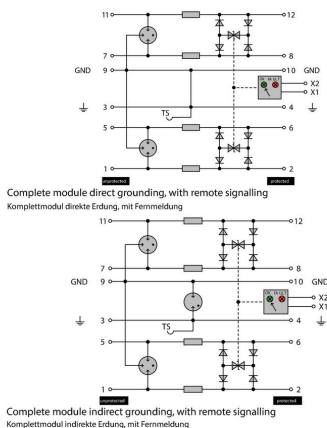
Simbolo elettrico



Come da figura

| Cate- gory | Testing pulse     | Surge voltage             | Surge current              | Pulse Type  |
|------------|-------------------|---------------------------|----------------------------|---|
| C1         | Quick-rising edge | 0.5 - 2 kV with 1.2/50 µs | 0.25 - 1 kA mit 8/20 µs    | 300 Surge voltage arrester                        |
| C2         | Quick-rising edge | 2 - 10 kV with 1.2/50 µs  | 1 - 5 kA mit 8/20 µs       | 10 Surge voltage arrester                         |
| C3         | Quick-rising edge | ≥ 1 kV with 1 kV/µs       | 10 - 100 A mit 10/10000 µs | 300 Surge voltage arrester                        |
| D1         | High power        | ≥ 1 kV mit 10/350 µs      | 0.5 - 2.5 kA 2             | Arrester for lightning current and surge voltages |

Discharge capacity



Komplettmodul

## VSPC 2CL HF 5VDC R

**Weidmüller Interface GmbH & Co. KG**  
 Klingenbergstraße 26  
 D-32758 Detmold  
 Germany

www.weidmueller.com

## Accessori

### Unità di alimentazione e segnalazione per scaricatori VSPC R



- Unità di segnalazione per tutti i VSPC con indicatore di stato
- Messaggio di rottura cavo/interruzioni di segnale
- Alimentazione di 20&hellip;31 V DC
- Contatto di scambio isolato elettricamente
- Indicatore di funzionamento a LED (rosso/verde)
- Diversa segnalazione dei messaggi operativi

### Dati generali per l'ordinazione

|             |                            |          |  |
|-------------|----------------------------|----------|--|
| Tipo        | VSPC CONTROL UNIT 24VDC    | Versione |  |
| N. d'ordine | <a href="#">8972270000</a> |          | Surge protection for instrumentation and control, with warning |
| GTIN (EAN)  | 4032248793488              |          | function / function indicator                                  |
| CPZ         | 1 ST                       |          |  |

### Dispositivo di prova a V-TEST per VSPC



#### V-TEST

• Tester per il controllo delle funzioni di protezione della protezione contro le sovratensioni innestabile delle serie: PU I, PU II e VSPC

- Dispositivo per l'applicazione della norma IEC 62305 (controllo periodico)
  - Comodo dispositivo con set di accumulatori integrato per le misurazioni in loco
  - Indicatore risultati tramite display LCD
  - Menu in due lingue
  - Custodia di protezione e alimentatore inclusi
  - Guida utente intuitiva in tedesco e inglese
- V-TEST è un tester compatto e portatile per le protezioni contro le sovratensioni innestabili VARITECTOR (VSPC) e le protezioni contro le sovratensioni per l'alimentazione elettrica PU I e PU II.

Con questo tester è possibile verificare il funzionamento della protezione contro le sovratensioni Weidmüller secondo gli intervalli stabiliti nella norma IEC62305-3 (DIN VDE 0185 Parte 3). Su un display con retroilluminazione il risultato della misurazione viene affiancato dal messaggio "ok" o "non ok".

### Dati generali per l'ordinazione

|             |                            |          |  |
|-------------|----------------------------|----------|--|
| Tipo        | V-TEST                     | Versione |  |
| N. d'ordine | <a href="#">8951860000</a> |          | Protezione contro le sovratensioni/corrente da fulmini, Dispositivo di |
| GTIN (EAN)  | 4032248743100              |          | prova  |
| CPZ         | 1 ST                       |          |  |

## VSPC 2CL HF 5VDC R

**Weidmüller Interface GmbH & Co. KG**

Klingenbergstraße 26

D-32758 Detmold

Germany

[www.weidmueller.com](http://www.weidmueller.com)

## Accessori

### Plus



Il marcatore dekafix (DEK) è il marcatore universale per tutte le clip e connettori ad innesto, oltre che per i sottogruppi elettronici. Questo sistema è ideale per le brevi sequenze di numeri e comprende un'ampia gamma di marcatori prestampati.

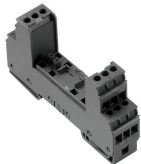
Montaggio a strisce per un fissaggio veloce in una sola operazione. La stampa è facilmente leggibile, ad alto contrasto e disponibile in varie larghezze.

- Ampia scelta di marcatori pronti all'uso
  - Montaggio a strisce per un fissaggio veloce
  - Marcatori per l'identificazione delle connessioni, adatti a tutti i morsetti Weidmüller
  - Disponibili nel formato neutro MultiCard o con stampa standard
- Per simboli speciali: Si prega di inviarci un file del nostro software di siglatura M-Print PRO o M-Print PRO Online (senza installazione) per le vostre specifiche di siglatura.

### Dati generali per l'ordinazione

|             |                            |   |
|-------------|----------------------------|---|
| Tipo        | DEK 5/5 PLUS MC NE WS      | Versione  |
| N. d'ordine | <a href="#">1854490000</a> | Dekafix, Terminal marker, 5 x 5 mm, Passo in mm (P): 5.00 |
| GTIN (EAN)  | 4032248393596              | Weidmueller, bianco                                       |
| CPZ         | 1000 ST                    |   |

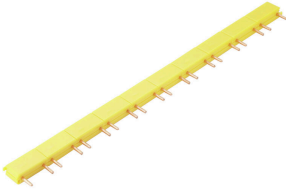
### Messa a terra diretta



Elemento di base per gli scaricatori innestabili VSPC, piedino PE integrato nello zoccolo VSPC BASE, in grado di collegare a PE fino a 20 kA (8/20 µs) e 2,5 kA (10/350 µs) in modo sicuro.

### Dati generali per l'ordinazione

|             |                            |  |
|-------------|----------------------------|--|
| Tipo        | VSPC BASE 2CL R            | Versione   |
| N. d'ordine | <a href="#">8951710000</a> | Surge protection, Flange-mounted housing, Flange-mounted housing |
| GTIN (EAN)  | 4032248742950              |  |
| CPZ         | 1 ST                       |  |

**Accessori****Collegamenti trasversali**

Installazione rapida dei collegamenti trasversali tra i contatti di segnale VSPC. Collegamenti trasversali separabili per le funzioni di segnalazione di max. 10 VSPC R.

**Dati generali per l'ordinazione**

|             |                            |          |  |
|-------------|----------------------------|----------|--|
| Tipo        | QB 17,8/2                  | Versione |  |
| N. d'ordine | <a href="#">1309470000</a> |          |  |
| GTIN (EAN)  | 4050118111934              |          |  |
| CPZ         | 90 ST                      |          |  |

## VSPC 2CL HF 5VDC R

**Weidmüller Interface GmbH & Co. KG**  
 Klingenbergstraße 26  
 D-32758 Detmold  
 Germany

www.weidmueller.com

## Controprezzi

## Messa a terra diretta



Elemento di base per gli scaricatori innestabili VSPC, piedino PE integrato nello zoccolo VSPC BASE, in grado di collegare a PE fino a 20 kA (8/20 µs) e 2,5 kA (10/350 µs) in modo sicuro.

## Dati generali per l'ordinazione

|             |                            |  |
|-------------|----------------------------|--|
| Tipo        | VSPC BASE 2CL R            | Versione   |
| N. d'ordine | <a href="#">8951710000</a> | Surge protection, Flange-mounted housing, Flange-mounted housing |
| GTIN (EAN)  | 4032248742950              |  |
| CPZ         | 1 ST                       |  |

## Messa a terra indiretta / floating tramite spinterometro, adatto anche per applicazioni EX ia



Elemento base per gli scaricatori innestabili VSPC. Piedino PE integrato nella base del modulo VSPC BASE senza impedenza e collegamento PE senza massa (FG) tramite lo spinterometro integrato in grado di collegare a PE fino a 20 kA (8/20 µs) e 2,5 kA (10/350 µs) in modo sicuro. Adatto per circuiti di segnale privi di messa a terra.

## Dati generali per l'ordinazione

|             |                            |  |
|-------------|----------------------------|--|
| Tipo        | VSPC BASE 2CL FG R         | Versione   |
| N. d'ordine | <a href="#">8951720000</a> | Surge protection, Flange-mounted housing, Flange-mounted housing |
| GTIN (EAN)  | 4032248742967              |  |
| CPZ         | 1 ST                       |  |