

VSPC 2CL 24VDC R

Weidmüller Interface GmbH & Co. KG

Klingenbergstraße 26

D-32758 Detmold

Germany

www.weidmueller.com



La protezione del segnale analogico/loop di corrente (CL) include i seguenti segnali:

- Segnali dai loop di corrente (misurazioni analogiche di sensori su lunghe distanze) 4 – 20 mA, 0 – 20 mA etc.
- Sistemi a due, tre e quattro cavi senza potenziale di riferimento comune
- ad esempio segnali di indicazione del livello da sensori di tensione (misurazioni analogiche di sensori su corte distanze) 0 – 10 V, PT 100 etc. ; ad esempio misura della temperatura
- Scaricatore innestabile con operazioni di innesto o rimozione continue e senza impedenza
- Verificabile con lo strumento di controllo V-TEST
- Versione con collegamento PE senza massa usata per evitare differenze di potenziale
- Utilizzabile secondo la norma di installazione IEC 62305 (D1, C1, C2 e C3)
- Piedino PE integrato in grado di collegare a PE fino a 20 kA (8/20 μ s) e 2,5 kA (10/350 μ s) in modo sicuro
- Codifica a colori dei livelli di tensione per una rapida identificazione nel quadro elettrico
- Funzione di sicurezza grazie agli elementi di codifica per diversi livelli di tensione

Dati generali per l'ordinazione

| | |
|-------------|--|
| Versione | Surge protection for instrumentation and control, with warning function / function indicator |
| N. d'ordine | 8951480000 |
| Tipo | VSPC 2CL 24VDC R |
| GTIN (EAN) | 403224874272 1 |
| CPZ | 1 Pieza |

VSPC 2CL 24VDC R

Weidmüller Interface GmbH & Co. KG

Klingenbergstraße 26

D-32758 Detmold

Germany

www.weidmueller.com

Dati tecnici

Omologazioni

Omologazioni



| | |
|-----------------------|-----------------------------|
| ROHS | Conforme |
| UL File Number Search | Sito web UL |
| N° certificato (UL) | E311081 |

Dimensioni e pesi

| | | | |
|---------------------|---------|----------------------|-------------|
| Profondità | 69 mm | Profondità (pollici) | 2.7165 inch |
| Posizione verticale | 98 mm | Altezza (pollici) | 3.8583 inch |
| Larghezza | 17.8 mm | Larghezza (pollici) | 0.7008 inch |
| Peso netto | 47 g | | |

Temperature

| | | | |
|--------------------------|----------------|----------------------|----------------|
| Temperatura di magazzino | -40 °C...80 °C | Temperatura ambiente | -40 °C...70 °C |
| Temperatura d'esercizio | -40 °C...70 °C | Umidità | 5...96 % |

Probabilità di guasto

| | | | |
|-------------------------------|---------|------|--------|
| SIL secondo IEC 61508 | 3 | MTTF | 2537 a |
| SFF | 95.27 % | λges | 45 |
| PFH in 1*10 ⁻⁹ 1/h | 3.7 | | |

Conformità ambientale del prodotto

| | |
|--------------------------------------|--------------------------------------|
| Stato conformità RoHS | Conforme con esenzione |
| Esenzione RoHS (se applicabile/nota) | 7a, 7cl |
| REACH SVHC | Lead 7439-92-1 |
| SCIP | 71e97bb7-979f-4330-94c0-20c629bb05e3 |

Dati di dimensionamento UL

| | | | |
|---------------------|---------|----------------|--|
| N° certificato (UL) | E311081 | Certificato UL | UL 497b Certificate - PDF/ E311081VOL1SEC2.pdf (application/pdf) |
|---------------------|---------|----------------|--|

Dati nominali IEC / EN

| | | | |
|---|------------------|--|---------------|
| Numero di poli | 1 | Contatto di segnalazione | 250 V 1A 1CO |
| Corrente di dimensionamento IN | 450 mA | Livello di protezione lato uscita simm., ingresso 1 kV/μs, tipico | 45 V |
| Livello di protezione lato uscita non simm., ingresso 1kV/μs, tipico | 450 V | Livello di protezione lato uscita simm., ingresso 8/20 μs, tipico | 45 V |
| Livello di protezione UP conduttore - conduttore | 45 V | Livello di protezione UP conduttore - PE | 450 V |
| Tipo di tensione | DC | Protezione | 0,5 A |
| Resistenza di passaggio | 2,20 Ω | Norme | IEC 61643-21 |
| Classe a norma IEC 61643-21 | C1, C2, C3, D1 | Corrente di prova da fulmine, limp (10/350 μs) filo-filo | 2,5 kA |
| Resistenza alla corrente impulsiva D1 | 2,5 kA 10/350 μs | Resistenza alla corrente impulsiva C1 | <1 kA 8/20 μs |

VSPC 2CL 24VDC R

Weidmüller Interface GmbH & Co. KG

Klingenbergstraße 26

D-32758 Detmold

Germany

www.weidmueller.com

Dati tecnici

| | | | |
|--|------------------|--|--------------|
| Resistenza alla corrente impulsiva C3 | 100 A 10/1000 µs | Corrente di prova da fulmine, limp (10/350 µs) GND-PE | 2,5 kA |
| Proprietà ripristino impulsi | ≤ 30 ms | Caratteristiche di trasmissione dei segnali (-3 dB) | 2,3 MHz |
| Corrente di prova da fulmine, limp (10/350 µs) non simm. | 2,5 kA | Modalità anomalia sovraccarico | Modus 2 |
| Corrente di scarica I _{max.} (8/20µs) GND-PE | 10 kA | Corrente di carico nominale IL | 450 mA |
| Corrente di scarica I _n (8/20 µs) filo-filo | 2,5 kA | Corrente di scarica I _n (8/20 µs) filo-PE | 2,5 kA |
| Corrente di scarica I _{max.} (8/20µs) filo-PE | 2 x 10 kA | Corrente di scarica I _{max.} (8/20µs) filo-filo | 10 kA |
| Corrente di scarica I _n (8/20 µs) terra-PE | 2,5 kA | Resistenza alla corrente impulsiva C2 | 5 kA 8/20 µs |

Dati generali

| | | | |
|------------------------------------|---|---------------------------|---------------------------------------|
| Indicatore ottico di funzionamento | verde = ok, rosso = lo scaricatore è difettoso - sostituirlo. | Segmento | Misurazione - Controllo - Regolazione |
| Versione | con funzione di segnalazione / spia di funzionamento | Colori | arancione |
| Grado di protezione | IP20 | Loop di corrente protetto | 2 |

Dati protezione CSA

| | | | |
|---------------------------|------|------------------------------|------|
| Gruppo di gas D | IIA | Gruppi di gas A, B | IIC |
| Gruppo di gas C | IIB | Induttività interna, max. LI | 0 µH |
| Capacità interna, max. CI | 2 nF | | |

Isolamento secondo EN 50 178

| | | | |
|-------------------------|-----|------------------|---|
| Classe di sovratensione | III | Grado di lordura | 2 |
|-------------------------|-----|------------------|---|

Ulteriori dettagli sulle approvazioni

| | | | |
|------------------|--|--|--|
| Certificato GOST | GOST-Zertifikat - PDF/7950_n1-n4.pdf (application/pdf) | | |
|------------------|--|--|--|

Dati di collegamento

| | | | |
|----------------------|--------------------------|--|--|
| Tipo di collegamento | innestabile in VSPC BASE | | |
|----------------------|--------------------------|--|--|

Dati elettrici

| | | | |
|------------------|----|--|--|
| Tipo di tensione | DC | | |
|------------------|----|--|--|

Dati generali

| | | | |
|----------------|-----------|---------------------|------|
| Numero di poli | 1 | Grado di protezione | IP20 |
| Colori | arancione | | |

Quote dimensionamento IECEx/ATEX/cUL

| | | | |
|-----------------|---|--|--|
| Certificato cUL | cUL Certificate - pdf/ VSPC.PDF (application/pdf) | | |
|-----------------|---|--|--|

Dati tecnici**Garanzia**

| | |
|---------|--------|
| Periodo | 5 anni |
|---------|--------|

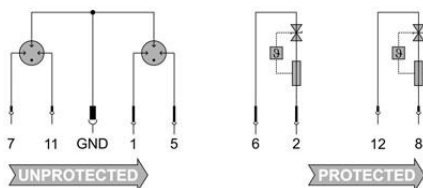
Nota importante

| | |
|---------------------------|---|
| Informazioni sul prodotto | Modalità 2: Stato in cui la parte limitatrice di tensione dell'SPD è stata messa in cortocircuito a causa di un'impedenza molto bassa all'interno dell'SPD. La linea è inutilizzabile, ma l'apparecchiatura di misurazione è ancora protetta da un cortocircuito. |
|---------------------------|---|

Classificazioni

| | | | |
|-------------|-------------|-------------|-------------|
| ETIM 8.0 | EC000943 | ETIM 9.0 | EC000943 |
| ETIM 10.0 | EC000943 | ECLASS 14.0 | 27-17-15-01 |
| ECLASS 15.0 | 27-17-15-01 | | |

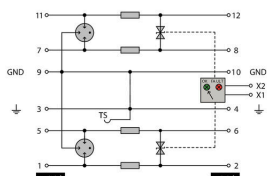
Simbolo elettrico



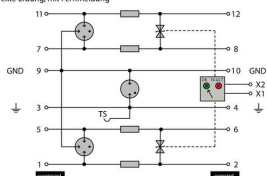
Circuit diagram

| Cate- gory | Testing pulse | Surge voltage | Surge current | Pulse | Type |
|------------|-------------------|---------------------------|----------------------------|-------|---|
| C1 | Quick-rising edge | 0.5 - 2 kV with 1.2/50 µs | 0.25 - 1 kA mit 8/20 µs | 300 | Surge voltage arrester |
| C2 | Quick-rising edge | 2 - 10 kV with 1.2/50 µs | 1 - 5 kA mit 8/20 µs | 10 | Surge voltage arrester |
| C3 | Quick-rising edge | ≥ 1 kV with 1 kV/µs | 10 - 100 A mit 10/10000 µs | 300 | Surge voltage arrester |
| D1 | High power | ≥ 1 kV mit 10/350 µs | 0.5 - 2.5 kA 2 | 2 | Arrester for lightning current and surge voltages |

Discharge capacity



Complete module direct grounding, with remote signalling
Komplettmodul direkte Erdung, mit Fernmeldung



Complete module indirect grounding, with remote signalling
Komplettmodul indirekte Erdung, mit Fernmeldung

Komplettmodul

VSPC 2CL 24VDC R

Weidmüller Interface GmbH & Co. KG
 Klingenbergstraße 26
 D-32758 Detmold
 Germany

www.weidmueller.com

Accessori

Unità di alimentazione e segnalazione per scaricatori VSPC R



- Unità di segnalazione per tutti i VSPC con indicatore di stato
- Messaggio di rottura cavo/interruzioni di segnale
- Alimentazione di 20…31 V DC
- Contatto di scambio isolato elettricamente
- Indicatore di funzionamento a LED (rosso/verde)
- Diversa segnalazione dei messaggi operativi

Dati generali per l'ordinazione

| | | | |
|-------------|----------------------------|--|--|
| Tipo | VSPC CONTROL UNIT 24VDC | Versione | |
| N. d'ordine | 8972270000 | Surge protection for instrumentation and control, with warning | |
| GTIN (EAN) | 4032248793488 | function / function indicator | |
| CPZ | 1 ST | | |

Dispositivo di prova a V-TEST per VSPC



V-TEST

• Tester per il controllo delle funzioni di protezione della protezione contro le sovratensioni innestabile delle serie: PU I, PU II e VSPC

- Dispositivo per l'applicazione della norma IEC 62305 (controllo periodico)
 - Comodo dispositivo con set di accumulatori integrato per le misurazioni in loco
 - Indicatore risultati tramite display LCD
 - Menu in due lingue
 - Custodia di protezione e alimentatore inclusi
 - Guida utente intuitiva in tedesco e inglese
- V-TEST è un tester compatto e portatile per le protezioni contro le sovratensioni innestabili VARITECTOR (VSPC) e le protezioni contro le sovratensioni per l'alimentazione elettrica PU I e PU II.

Con questo tester è possibile verificare il funzionamento della protezione contro le sovratensioni Weidmüller secondo gli intervalli stabiliti nella norma IEC62305-3 (DIN VDE 0185 Parte 3). Su un display con retroilluminazione il risultato della misurazione viene affiancato dal messaggio "ok" o "non ok".

Dati generali per l'ordinazione

| | | | |
|-------------|----------------------------|--|--|
| Tipo | V-TEST | Versione | |
| N. d'ordine | 8951860000 | Protezione contro le sovratensioni/corrente da fulmini, Dispositivo di | |
| GTIN (EAN) | 4032248743100 | prova | |
| CPZ | 1 ST | | |

VSPC 2CL 24VDC R

Weidmüller Interface GmbH & Co. KG

Klingenbergstraße 26

D-32758 Detmold

Germany

www.weidmueller.com

Accessori

Plus



Il marcatore dekafix (DEK) è il marcatore universale per tutte le clip e connettori ad innesto, oltre che per i sottogruppi elettronici. Questo sistema è ideale per le brevi sequenze di numeri e comprende un'ampia gamma di marcatori prestampati.

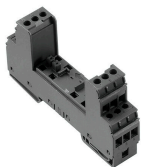
Montaggio a strisce per un fissaggio veloce in una sola operazione. La stampa è facilmente leggibile, ad alto contrasto e disponibile in varie larghezze.

- Ampia scelta di marcatori pronti all'uso
 - Montaggio a strisce per un fissaggio veloce
 - Marcatori per l'identificazione delle connessioni, adatti a tutti i morsetti Weidmüller
 - Disponibili nel formato neutro MultiCard o con stampa standard
- Per simboli speciali: Si prega di inviarci un file del nostro software di siglatura M-Print PRO o M-Print PRO Online (senza installazione) per le vostre specifiche di siglatura.

Dati generali per l'ordinazione

| | | |
|-------------|----------------------------|---|
| Tipo | DEK 5/5 PLUS MC NE WS | Versione |
| N. d'ordine | 1854490000 | Dekafix, Terminal marker, 5 x 5 mm, Passo in mm (P): 5.00 |
| GTIN (EAN) | 4032248393596 | Weidmueller, bianco |
| CPZ | 1000 ST | |

Messa a terra diretta



Elemento di base per gli scaricatori innestabili VSPC, piedino PE integrato nello zoccolo VSPC BASE, in grado di collegare a PE fino a 20 kA (8/20 µs) e 2,5 kA (10/350 µs) in modo sicuro.

Dati generali per l'ordinazione

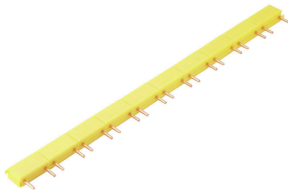
| | | |
|-------------|----------------------------|--|
| Tipo | VSPC BASE 2CL R | Versione |
| N. d'ordine | 8951710000 | Surge protection, Flange-mounted housing, Flange-mounted housing |
| GTIN (EAN) | 4032248742950 | |
| CPZ | 1 ST | |

Accessori**Clip di fissaggio**

In presenza di vibrazioni forti, il bloccaggio dello scaricatore innestabile della serie VSPC offre una sicurezza maggiore per un contatto permanente.

Dati generali per l'ordinazione

| | | | |
|-------------|----------------------------|----------------------------|--|
| Tipo | VSPC LOCKING CLIP | Versione | |
| N. d'ordine | 1317340000 | Fastening element, Latches | |
| GTIN (EAN) | 4050118121179 | | |
| CPZ | 100 ST | | |

Collegamenti trasversali

Installazione rapida dei collegamenti trasversali tra i contatti di segnale VSPC. Collegamenti trasversali separabili per le funzioni di segnalazione di max. 10 VSPC R.

Dati generali per l'ordinazione

| | | | |
|-------------|----------------------------|----------|--|
| Tipo | QB 17,8/2 | Versione | |
| N. d'ordine | 1309470000 | | |
| GTIN (EAN) | 4050118111934 | | |
| CPZ | 90 ST | | |

VSPC 2CL 24VDC R

Weidmüller Interface GmbH & Co. KG
Klingenbergstraße 26
D-32758 Detmold
Germany

www.weidmueller.com

Controprezzi**Messa a terra diretta**

Elemento di base per gli scaricatori innestabili VSPC, piedino PE integrato nello zoccolo VSPC BASE, in grado di collegare a PE fino a 20 kA (8/20 µs) e 2,5 kA (10/350 µs) in modo sicuro.

Dati generali per l'ordinazione

| | | | |
|-------------|----------------------------|--|--|
| Tipo | VSPC BASE 2CL R | Versione | |
| N. d'ordine | 8951710000 | Surge protection, Flange-mounted housing, Flange-mounted housing | |
| GTIN (EAN) | 4032248742950 | | |
| CPZ | 1 ST | | |

Messa a terra indiretta / floating tramite spinterometro, adatto anche per applicazioni EX ia

Elemento base per gli scaricatori innestabili VSPC. Piedino PE integrato nella base del modulo VSPC BASE senza impedenza e collegamento PE senza massa (FG) tramite lo spinterometro integrato in grado di collegare a PE fino a 20 kA (8/20 µs) e 2,5 kA (10/350 µs) in modo sicuro. Adatto per circuiti di segnale privi di messa a terra.

Dati generali per l'ordinazione

| | | | |
|-------------|----------------------------|--|--|
| Tipo | VSPC BASE 2CL FG R | Versione | |
| N. d'ordine | 8951720000 | Surge protection, Flange-mounted housing, Flange-mounted housing | |
| GTIN (EAN) | 4032248742967 | | |
| CPZ | 1 ST | | |