

VSPC 2CL 12VDC R**Weidmüller Interface GmbH & Co. KG**

Klingenbergstraße 26

D-32758 Detmold

Germany

www.weidmueller.com

La protezione del segnale analogico/loop di corrente (CL) include i seguenti segnali:

- Segnali dai loop di corrente (misurazioni analogiche di sensori su lunghe distanze) 4 – 20 mA, 0 – 20 mA etc.
- Sistemi a due, tre e quattro cavi senza potenziale di riferimento comune
- ad esempio segnali di indicazione del livello da sensori di tensione (misurazioni analogiche di sensori su corte distanze) 0 – 10 V, PT 100 etc. ; ad esempio misura della temperatura
- Scaricatore innestabile con operazioni di innesto o rimozione continue e senza impedenza
- Verificabile con lo strumento di controllo V-TEST
- Versione con collegamento PE senza massa usata per evitare differenze di potenziale
- Utilizzabile secondo la norma di installazione IEC 62305 (D1, C1, C2 e C3)
- Piedino PE integrato in grado di collegare a PE fino a 20 kA (8/20 µs) e 2,5 kA (10/350 µs) in modo sicuro
- Codifica a colori dei livelli di tensione per una rapida identificazione nel quadro elettrico
- Funzione di sicurezza grazie agli elementi di codifica per diversi livelli di tensione

Dati generali per l'ordinazione

Versione	Surge protection for instrumentation and control, with warning function / function indicator
N. d'ordine	8951470000
Tipo	VSPC 2CL 12VDC R
GTIN (EAN)	4032248742714
CPZ	1 Pieza

VSPC 2CL 12VDC R

Weidmüller Interface GmbH & Co. KG

Klingenbergstraße 26

D-32758 Detmold

Germany

www.weidmueller.com

Technical data

Omologazioni

Omologazioni



ROHS Conforme

UL File Number Search [Sito web UL](#)

N° certificato (UL) E311081

Dimensioni e pesi

Profondità	69 mm	Profondità (pollici)	2.7165 inch
Posizione verticale	98 mm	Altezza (pollici)	3.8583 inch
Larghezza	17.8 mm	Larghezza (pollici)	0.7008 inch
Peso netto	47 g		

Temperature

Temperatura di magazzino	-40 °C...80 °C	Temperatura ambiente	-40 °C...70 °C
Temperatura d'esercizio	-40 °C...70 °C	Umidità	5...96 %

Probabilità di guasto

SIL secondo IEC 61508	3	MTTF	2537 a
SFF	95.27 %	λges	45
PFH in 1*10 ⁻⁹ 1/h	3.7		

Conformità ambientale del prodotto

Stato conformità RoHS	Conforme con esenzione
Esenzione RoHS (se applicabile/nota)	7a, 7cl
REACH SVHC	Lead 7439-92-1
SCIP	71e97bb7-979f-4330-94c0-20c629bb05e3

Dati di dimensionamento UL

N° certificato (UL)	E311081	Certificato UL	UL 497b Certificate - PDF/ E311081VOL1SEC2.pdf (application/pdf)
---------------------	---------	----------------	--

Dati nominali IEC / EN

Numero di poli	1	Contatto di segnalazione	250 V 1A 1CO
Corrente di dimensionamento IN	450 mA	Livello di protezione lato uscita simm., ingresso 1 kV/μs, tipico	25 V
Livello di protezione lato uscita non simm., ingresso 1 kV/μs, tipico	450 V	Livello di protezione lato uscita simm., ingresso 8/20 μs, tipico	25 V
Livello di protezione UP conduttore - conduttore	25 V	Livello di protezione UP conduttore - PE	450 V
Tipo di tensione	DC	Protezione	0,5 A
Resistenza di passaggio	2,20 Ω	Classe a norma IEC 61643-21	C1, C2, C3, D1
Corrente di prova da fulmine, limp (10/350 μs) filo-filo	2,5 kA	Resistenza alla corrente impulsiva D1	2,5 kA 10/350 μs
Resistenza alla corrente impulsiva C1	<1 kA 8/20 μs	Resistenza alla corrente impulsiva C3	100 A 10/1000 μs

VSPC 2CL 12VDC R

Weidmüller Interface GmbH & Co. KG

Klingenbergstraße 26

D-32758 Detmold

Germany

www.weidmueller.com

Technical data

Corrente di prova da fulmine, limp (10/350 µs) GND-PE	2,5 kA	Proprietà ripristino impulsi	≤ 20 ms
Caratteristiche di trasmissione dei segnali (-3 dB)	1,7 Mhz	Corrente di prova da fulmine, limp (10/350 µs) non simm.	2,5 kA
Modalità anomalia sovraccarico	Modus 2	Corrente di scarica I _{max} . (8/20µs) GND- PE	10 kA
Corrente di carico nominale IL	450 mA	Corrente di scarica I _n (8/20 µs) filo-filo	2,5 kA
Corrente di scarica I _n (8/20 µs) filo-PE	2,5 kA	Corrente di scarica I _{max} . (8/20µs) filo- PE	2 x 10 kA
Corrente di scarica I _{max} . (8/20µs) filo-filo	10 kA	Corrente di scarica I _n (8/20 µs) terra-PE	2,5 kA
Resistenza alla corrente impulsiva C2	5 kA 8/20 µs		

Dati generali

Indicatore ottico di funzionamento	verde = ok, rosso = lo scaricatore è difettoso - sostituirlo.	Segmento	Misurazione - Controllo - Regolazione
Versione	con funzione di segnalazione / spia di funzionamento	Colori	arancione
Grado di protezione	IP20	Loop di corrente protetto	2

Dati protezione CSA

Gruppo di gas D	IIA	Gruppi di gas A, B	IIC
Gruppo di gas C	IIB	Induttività interna, max. LI	0 µH
Capacità interna, max. CI	2 nF		

Isolamento secondo EN 50 178

Classe di sovratensione	III	Grado di lordura	2
-------------------------	-----	------------------	---

Ulteriori dettagli sulle approvazioni

Certificato GOST	GOST-Zertifikat - PDF/7950_n1-n4.pdf (application/pdf)
------------------	--

Dati di collegamento

Tipo di collegamento	innestabile in VSPC BASE
----------------------	--------------------------

Dati elettrici

Tipo di tensione	DC
------------------	----

Dati generali

Numero di poli	1	Grado di protezione	IP20
Colori	arancione		

Quote dimensionamento IECEX/ATEX/cUL

Certificato cUL	cUL Certificate - pdf/ VSPC.PDF (application/pdf)
-----------------	---

VSPC 2CL 12VDC R

Weidmüller Interface GmbH & Co. KG

Klingenbergstraße 26

D-32758 Detmold

Germany

www.weidmueller.com

Technical data

Garanzia

Periodo	5 anni
---------	--------

Nota importante

Informazioni sul prodotto	Modalità 2: Stato in cui la parte limitatrice di tensione dell'SPD è stata messa in cortocircuito a causa di un'impedenza molto bassa all'interno dell'SPD. La linea è inutilizzabile, ma l'apparecchiatura di misurazione è ancora protetta da un cortocircuito.
---------------------------	---

Classificazioni

ETIM 8.0	EC000943	ETIM 9.0	EC000943
ETIM 10.0	EC000943	ECLASS 14.0	27-17-15-01
ECLASS 15.0	27-17-15-01		

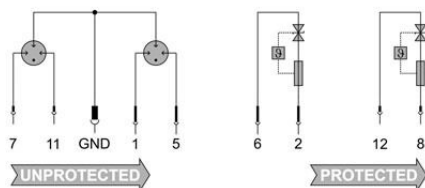
Testi descrittivi per l'offerta

Testo bando lungo	<p>Spina di protezione contro le sovratensioni da utilizzare in combinazione con l'elemento base VSPC BASE 2CL R per due doppi Ground con indicatore di stato integrato e opzione di segnalazione a distanza. Circuito di protezione a due stadi costituito da protezione grossolana, resistenze di disaccoppiamento e protezione fine tra i conduttori di segnale e protezione grossolana contro le tensioni longitudinali a massa. Identificazione meccanica dal connettore maschio all'elemento base in funzione del tipo di circuito e della tensione nominale. Identificazione visiva della spina di sicurezza in base al tipo di circuito di protezione e alla tensione. Spina di protezione con spina di codifica e controprofilo per l'elemento base. Possibilità di siglatura sul connettore maschio.</p>	Testo bando corto	<p>Presa di protezione contro le sovratensioni per elemento base VSPC BASE 2CL R con indicatore di stato integrato e opzione di segnalazione a distanza, protezione grossolana e fine contro le tensioni trasversali per due doppi Floating Ground e funzione di segnalazione, protezione grossolana contro le tensioni longitudinali a massa. Esecuzione: 12 V DC</p>
-------------------	--	-------------------	--

VSPC 2CL 12VDC R

Weidmüller Interface GmbH & Co. KG
 Klingenbergstraße 26
 D-32758 Detmold
 Germany

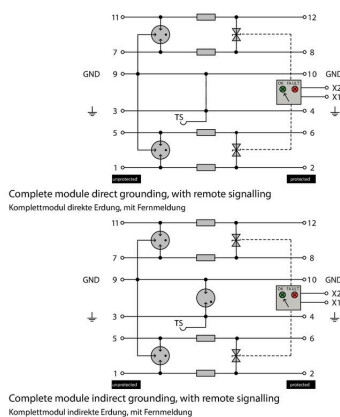
www.weidmueller.com

Drawings
Simbolo elettrico


Circuit diagram

Cate- gory	Testing pulse	Surge voltage	Surge current	Pulse	Type
C1	Quick- rising edge	0.5 - 2 kV with 1.2/50 µs	0.25 - 1 kA mit 8/20 µs	300	Surge voltage arrester
C2	Quick- rising edge	2 - 10 kV with 1.2/50 µs	1 - 5 kA mit 8/20 µs	10	Surge voltage arrester
C3	Quick- rising edge	≥ 1 kV with 1 kV/µs	10 - 100 A mit 10/10000 µs	300	Surge voltage arrester
D1	High power	≥ 1 kV	0.5 - 2.5 kA mit 10/350 µs	2	Arrester for lightning current and surge voltages

Discharge capacity



Komplettmodul

VSPC 2CL 12VDC R

Weidmüller Interface GmbH & Co. KG

Klingenbergstraße 26

D-32758 Detmold

Germany

www.weidmueller.com

Accessories

Unità di alimentazione e segnalazione per scaricatori VSPC R



- Unità di segnalazione per tutti i VSPC con indicatore di stato
- Messaggio di rottura cavo/interruzioni di segnale
- Alimentazione di 20...31 V DC
- Contatto di scambio isolato elettricamente
- Indicatore di funzionamento a LED (rosso/verde)
- Diversa segnalazione dei messaggi operativi

Dati generali per l'ordinazione

Tipo	VSPC CONTROL UNIT 24VDC	Versione
N. d'ordine	8972270000	Surge protection for instrumentation and control, with warning
GTIN (EAN)	4032248793488	function / function indicator
CPZ	1 ST	

Dispositivo di prova a V-TEST per VSPC



V-TEST

- Tester per il controllo delle funzioni di protezione della protezione contro le sovratensioni innestabile delle serie: PU I, PU II e VSPC

- Dispositivo per l'applicazione della norma IEC 62305 (controllo periodico)

- Comodo dispositivo con set di accumulatori integrato per le misurazioni in loco

- Indicatore risultati tramite display LCD

- Menu in due lingue

- Custodia di protezione e alimentatore inclusi

- Guida utente intuitiva in tedesco e inglese Il V-TEST è un tester compatto e portatile per le protezioni contro le sovratensioni innestabili VARITECTOR (VSPC) e le protezioni contro le sovratensioni per l'alimentazione elettrica PU I e PU II.

Con questo tester è possibile verificare il funzionamento della protezione contro le sovratensioni Weidmüller secondo gli intervalli stabiliti nella norma IEC62305-3 (DIN VDE 0185 Parte 3). Su un display con retroilluminazione il risultato della misurazione viene affiancato dal messaggio "ok" o "non ok".

Dati generali per l'ordinazione

Tipo	V-TEST	Versione
N. d'ordine	8951860000	Protezione contro le sovratensioni/corrente da fulmini, Dispositivo di
GTIN (EAN)	4032248743100	prova
CPZ	1 ST	

VSPC 2CL 12VDC R

Weidmüller Interface GmbH & Co. KG

Klingenbergstraße 26

D-32758 Detmold

Germany

www.weidmueller.com

Accessories

Plus



Il marcatore dekafix (DEK) è il marcatore universale per tutte le clip e connettori ad innesto, oltre che per i sottogruppi elettronici. Questo sistema è ideale per le brevi sequenze di numeri e comprende un'ampia gamma di marcatori prestampati.

Montaggio a strisce per un fissaggio veloce in una sola operazione. La stampa è facilmente leggibile, ad alto contrasto e disponibile in varie larghezze.

- Ampia scelta di marcatori pronti all'uso
 - Montaggio a strisce per un fissaggio veloce
 - Marcatori per l'identificazione delle connessioni, adatti a tutti i morsetti Weidmüller
 - Disponibili nel formato neutro MultiCard o con stampa standard
- Per simboli speciali: Si prega di inviarci un file del nostro software di siglatura M-Print PRO o M-Print PRO Online (senza installazione) per le vostre specifiche di siglatura.

Dati generali per l'ordinazione

Tipo	DEK 5/5 PLUS MC NE WS	Versione
N. d'ordine	1854490000	Dekafix, Terminal marker, 5 x 5 mm, Passo in mm (P): 5.00
GTIN (EAN)	4032248393596	Weidmueller, bianco
CPZ	1000 ST	

Messa a terra diretta



Elemento di base per gli scaricatori innestabili VSPC, piedino PE integrato nello zoccolo VSPC BASE, in grado di collegare a PE fino a 20 kA (8/20 µs) e 2,5 kA (10/350 µs) in modo sicuro.

Dati generali per l'ordinazione

Tipo	VSPC BASE 2CL R	Versione
N. d'ordine	8951710000	Surge protection, Flange-mounted housing, Flange-mounted housing
GTIN (EAN)	4032248742950	
CPZ	1 ST	

VSPC 2CL 12VDC R

Weidmüller Interface GmbH & Co. KG

Klingenbergstraße 26

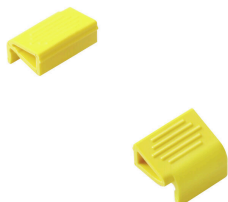
D-32758 Detmold

Germany

www.weidmueller.com

Accessories

Clip di fissaggio

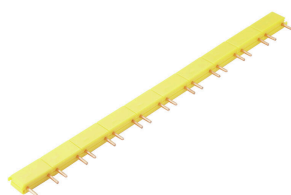


In presenza di vibrazioni forti, il bloccaggio dello scaricatore innestabile della serie VSPC offre una sicurezza maggiore per un contatto permanente.

Dati generali per l'ordinazione

Tipo	VSPC LOCKING CLIP	Versione	
N. d'ordine	1317340000	Fastening element, Latches	
GTIN (EAN)	4050118121179		
CPZ	100 ST		

Collegamenti trasversali



Installazione rapida dei collegamenti trasversali tra i contatti di segnale VSPC. Collegamenti trasversali separabili per le funzioni di segnalazione di max. 10 VSPC R.

Dati generali per l'ordinazione

Tipo	QB 17,8/2	Versione	
N. d'ordine	1309470000		
GTIN (EAN)	4050118111934		
CPZ	90 ST		

VSPC 2CL 12VDC R

Weidmüller Interface GmbH & Co. KG

Klingenbergstraße 26

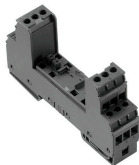
D-32758 Detmold

Germany

www.weidmueller.com

Counterpart

Messa a terra diretta

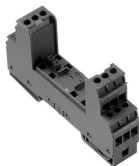


Elemento di base per gli scaricatori innestabili VSPC, piedino PE integrato nello zoccolo VSPC BASE, in grado di collegare a PE fino a 20 kA (8/20 µs) e 2,5 kA (10/350 µs) in modo sicuro.

Dati generali per l'ordinazione

Tipo	VSPC BASE 2CL R	Versione
N. d'ordine	8951710000	Surge protection, Flange-mounted housing, Flange-mounted housing
GTIN (EAN)	4032248742950	
CPZ	1 ST	

Messa a terra indiretta / floating tramite spinterometro, adatto anche per applicazioni EX ia



Elemento base per gli scaricatori innestabili VSPC. Piedino PE integrato nella base del modulo VSPC BASE senza impedenza e collegamento PE senza massa (FG) tramite lo spinterometro integrato in grado di collegare a PE fino a 20 kA (8/20 µs) e 2,5 kA (10/350 µs) in modo sicuro. Adatto per circuiti di segnale privi di messa a terra.

Dati generali per l'ordinazione

Tipo	VSPC BASE 2CL FG R	Versione
N. d'ordine	8951720000	Surge protection, Flange-mounted housing, Flange-mounted housing
GTIN (EAN)	4032248742967	
CPZ	1 ST	