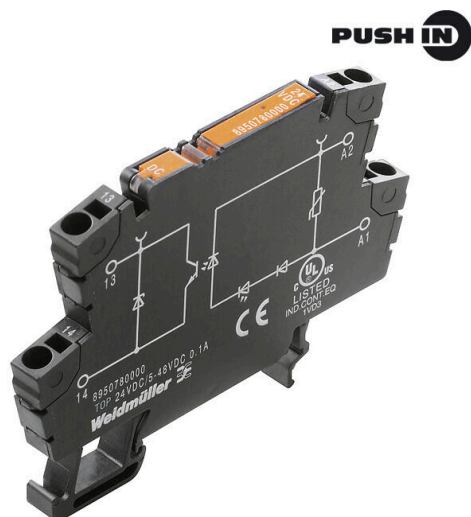


TOP 110VDC/48VDC 0,1A
Weidmüller Interface GmbH & Co. KG

Klingenbergstraße 26

D-32758 Detmold

Germany

www.weidmueller.com


Come da figura

- 1 contatto NA (transistor)
- Assicura una separazione del potenziale priva di usura e manutenzione in un compatto formato morsettiera
- Accessori adatti dai collegamenti trasversali al cartellino di siglatura
- Circuito di protezione integrato per ingressi e uscite

Dati generali per l'ordinazione

| | |
|-------------|-------------------------------------------------------------------------------------------------------------------------------------------------------------|
| Versione | TERMOPTO, Relè a stato solido, Tensione nominale: 110 V DC $\pm 20\%$, Tensione di commutazione nominale: 5...48 V DC, Corrente permanente: 0,1 A, PUSH IN |
| N. d'ordine | 8950800000 |
| Tipo | TOP 110VDC/48VDC 0,1A |
| GTIN (EAN) | 4032248742172 |
| CPZ | 10 Pieza |

TOP 110VDC/48VDC 0,1A

Weidmüller Interface GmbH & Co. KG

Klingenbergstraße 26

D-32758 Detmold

Germany

www.weidmueller.com

Technical data

Omologazioni

Omologazioni



ROHS Conforme

UL File Number Search [Sito web UL](#)

N&deg; Certificato (cULus) E223474

Dimensioni e pesi

| | | | |
|---------------------|---------|----------------------|-------------|
| Profondità | 55 mm | Profondità (pollici) | 2.1654 inch |
| Posizione verticale | 79.4 mm | Altezza (pollici) | 3.126 inch |
| Larghezza | 6.1 mm | Larghezza (pollici) | 0.2402 inch |
| Peso netto | 19.2 g | | |

Temperature

| | | | |
|--------------------------|----------------|----------------------|----------------------------------------------------------|
| Temperatura di magazzino | -40 °C...80 °C | Temperatura ambiente | -20 °C...60 °C |
| Temperatura d'esercizio | | Umidità | 5-95 % umidità rel., Tu= 40°C, senza condensazione |

Probabilità di guasto

| | |
|------|--------|
| MTTF | 2500 a |
|------|--------|

Conformità ambientale del prodotto

| | |
|--------------------------------------|--------------------------------------|
| Stato conformità RoHS | Conforme con esenzione |
| Esenzione RoHS (se applicabile/nota) | 7a, 7cl |
| REACH SVHC | Lead 7439-92-1 |
| SCIP | 9e2cbc49-76d9-4611-b8ec-5b4f549a0aa9 |

lato di comando

| | | | |
|----------------------------|---------------------|---------------------------------------------------------|-------------------------------------------------------------|
| Tensione nominale | 110 V DC ± 20 % | Tensione di comando nominale (ingresso di controllo) | 110 V DC ± 20 % |
| Flusso di comando nominale | 2,6 mA DC | Potenza nominale | <280 mW |
| Indicatore di stato | LED verde | Circuito di protezione | Varistore, Protezione contro l'inversione di polarità |
| Frequenza d'ingresso | 500 Hz | | |

Lato di carico

| | | | |
|-----------------------------------|---------------------------|------------------------------------------------------------|----------------------|
| Tensione di commutazione nominale | 5...48 V DC | Corrente permanente | 0.1 A (DC1) |
| Corrente di commutazione nominale | 100 mA | Categoria di carico | DC1 |
| Tensione di commutazione DC, max. | 48 V | Ritardo all'inserzione | <170 μ s |
| Ritardo alla disinserzione | <310 μ s | Caduta di tensione con carico max. | < 1 V |
| Corrente di dispersione | <10 μ A | Corrente di commutazione min. | 100 μ A |
| A prova di cortocircuito | No | Circuito di protezione lato di carico | Diodo a corsa libera |
| Tipo di contatto | 1 NO contact (Transistor) | frequenza di commutazione max. (tensione di comando DC) | 500 Hz |

TOP 110VDC/48VDC 0,1A

Weidmüller Interface GmbH & Co. KG

Klingenbergstraße 26

D-32758 Detmold

Germany

www.weidmueller.com

Technical data

Dati generali

| | | | |
|-----------------------------------------|------------------------------|----------|--|
| Guida equipaggiata | TS 35 | | |
| Tasto di prova disponibile | No | | |
| Colori | nero | | |
| Componente classe d'infiammabilità UL94 | Componente | Custodia | |
| | Classe d'infiammabilità UL94 | V-0 | |

Cordinazione di isolamento

| | | | |
|----------------------------------------------------|--------------------|-------------------------------------------------------------|------------------|
| Tensione nominale | 300 V | Grado di lordura | 2 |
| Classe di sovratensione | III | Distanza in aria e superficiale lato comando/lato di carico | > 3 mm |
| Rigidità dielettrica lato comando - lato di carico | 1,2 kVeff / 1 min. | Tensione impulsiva massima | 4 kV (1,2/50 µs) |
| Grado di protezione | IP20 | | |

Ulteriori dettagli sulle approvazioni / norme

| | |
|----------------------------|---------|
| N° Certificato (cULus) | E223474 |
|----------------------------|---------|

Dati di collegamento

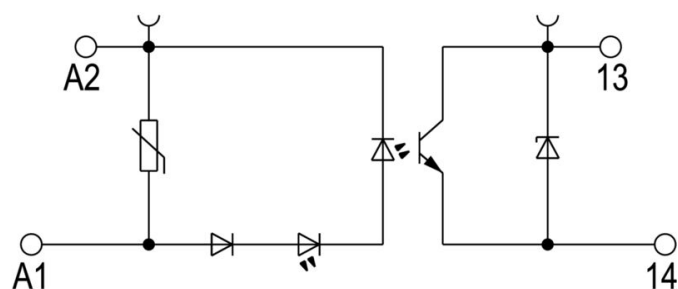
| | | | |
|---------------------------------------------------------------------------------------|---------------------|----------------------------------------------------------------------------------------------|---------------------|
| Tecnica di collegamento cavi | PUSH IN | Lunghezza di spellatura, collegamento di 10 mm dimensionamento | |
| Campo di serraggio, collegamento di dimensionamento | 1.5 mm ² | Campo di sezioni, min. | 0.5 mm ² |
| Campo di sezioni, max. | 2.5 mm ² | Sezione di collegamento cavo AWG, min. | AWG 20 |
| Sezione di collegamento cavo AWG, max. | AWG 14 | Sezione di collegamento cavo, rigido, min. | 0.5 mm ² |
| Sezione di collegamento cavo, rigido, max. | 1.5 mm ² | Sezione di collegamento cavo, flessibile, 0.5 mm ² min. | |
| Sezione di collegamento cavo, flessibile, 1.5 mm ² max. | | Sezione di collegamento cavo, flessibile, AWG 20 min. (AWG) | |
| Sezione di collegamento cavo, flessibile, AWG 14 max. (AWG) | | Sezione di collegamento cavo, flessibile 0.5 mm ² con terminali DIN 46228/4, min. | |
| Sezione di collegamento cavo, flessibile con terminali DIN 46228/4, max. | 1.5 mm ² | Sezione di collegamento cavo, flessibile, 0.5 mm ² AEH (DIN 46228-1), min. | |
| Sezione di collegamento cavo, flessibile, 1.5 mm ² AEH (DIN 46228-1), max. | | Dimensione lama | 0,6 x 3,5 mm |

Classificazioni

| | | | |
|-------------|-------------|-------------|-------------|
| ETIM 8.0 | EC001504 | ETIM 9.0 | EC001504 |
| ETIM 10.0 | EC001504 | ECLASS 14.0 | 27-37-16-04 |
| ECLASS 15.0 | 27-37-16-04 | | |

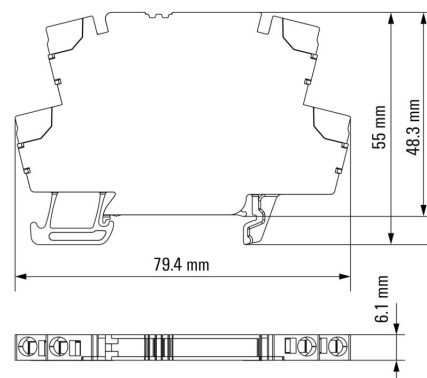
Drawings

Schema elettrico

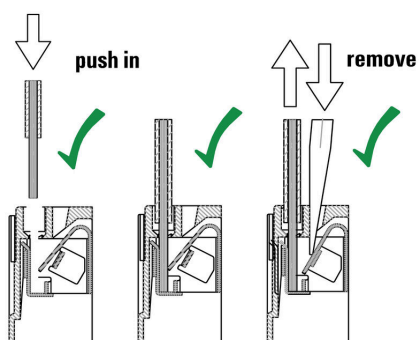


Schaltsymbol

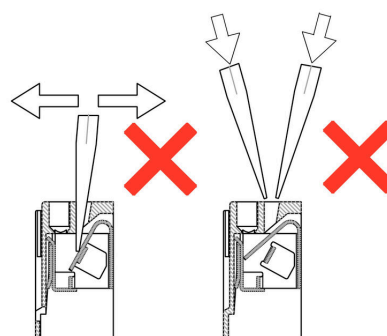
Dimensional drawing



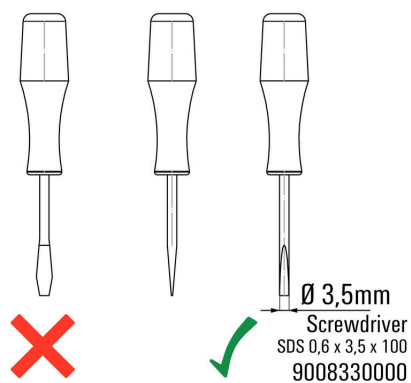
Correct handling PUSH IN connection



Wrong handling PUSH IN connection



Recommended screwdriver



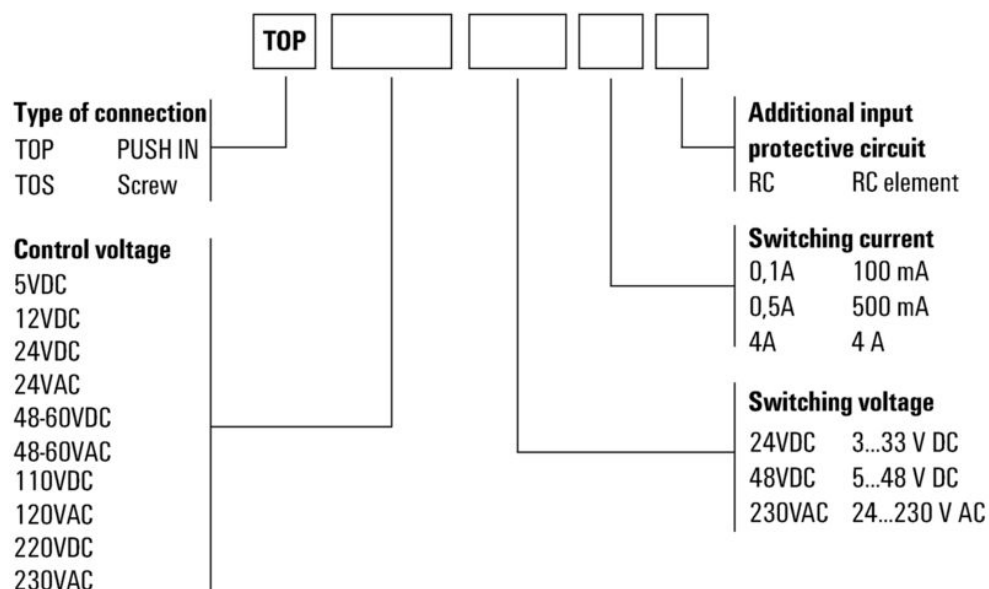
TOP 110VDC/48VDC 0,1A

Weidmüller Interface GmbH & Co. KG
Klingenbergstraße 26
D-32758 Detmold
Germany

Drawings

www.weidmueller.com

Miscellaneous



Codici dei modelli

TOP 110VDC/48VDC 0,1A

Weidmüller Interface GmbH & Co. KG

Klingenbergstraße 26

D-32758 Detmold

Germany

www.weidmueller.com

Accessories

Collegamenti trasversali



La distribuzione o la moltiplicazione di un potenziale alle morsettiere adiacenti è realizzata tramite una connessione incrociata. Un ulteriore sforzo di cablaggio può essere facilmente evitato. Anche se i poli sono interrotti, l'affidabilità dei contatti nelle morsettiere è garantita. Il nostro portafoglio offre sistemi di connessione incrociata inseribili e avvitabili per morsettiere modulari.

Dati generali per l'ordinazione

| | | |
|-------------|----------------------------|-----------------------------------------|
| Tipo | ZQV 4N/20 GE | Versione |
| N. d'ordine | 1909020000 | Serie W, Collegamento trasversale, 32 A |
| GTIN (EAN) | 4032248535644 | |
| CPZ | 20 ST | |
| Tipo | ZQV 4N/20 RT | Versione |
| N. d'ordine | 1909150000 | Serie W, Collegamento trasversale, 32 A |
| GTIN (EAN) | 4032248535934 | |
| CPZ | 20 ST | |
| Tipo | ZQV 4N/20 BL | Versione |
| N. d'ordine | 1909100000 | Serie W, Collegamento trasversale, 32 A |
| GTIN (EAN) | 4032248535774 | |
| CPZ | 20 ST | |
| Tipo | ZQV 4N/2 SW | Versione |
| N. d'ordine | 1793970000 | Serie W, Collegamento trasversale, 32 A |
| GTIN (EAN) | 4032248233762 | |
| CPZ | 60 ST | |
| Tipo | ZQV 4N/3 SW | Versione |
| N. d'ordine | 1794000000 | Serie W, Collegamento trasversale, 32 A |
| GTIN (EAN) | 4032248233793 | |
| CPZ | 60 ST | |
| Tipo | ZQV 4N/4 SW | Versione |
| N. d'ordine | 1794030000 | Serie W, Collegamento trasversale, 32 A |
| GTIN (EAN) | 4032248233915 | |
| CPZ | 60 ST | |
| Tipo | ZQV 4N/10 SW | Versione |
| N. d'ordine | 1794060000 | Serie W, Collegamento trasversale, 32 A |
| GTIN (EAN) | 4032248234059 | |
| CPZ | 20 ST | |
| Tipo | ZQV 4N/20 SW | Versione |
| N. d'ordine | 1909120000 | Serie W, Collegamento trasversale, 32 A |
| GTIN (EAN) | 4032248535804 | |
| CPZ | 20 ST | |

TOP 110VDC/48VDC 0,1A

Weidmüller Interface GmbH & Co. KG
 Klingenbergstraße 26
 D-32758 Detmold
 Germany

www.weidmueller.com

Accessories

Cacciavite a lama



Cacciaviti a lama tonda, SD DIN 5265, ISO 2380/2, innesto femmina secondo DIN 5264, ISO 2380/1, punta Chrom Top, impugnatura SoftFinish

Dati generali per l'ordinazione

| | | |
|-------------|----------------------------|---------------------------------------------------------------------|
| Tipo | SDS 0.6X3.5X100 | Versione |
| N. d'ordine | 2749340000 | Cacciavite, Larghezza della lama (B): 3.5 mm, Lunghezza della lama: |
| GTIN (EAN) | 4050118895568 | 100 mm, Spessore della lama (A): 0.6 mm |
| CPZ | 1 ST | |

Cacciaviti a lama



Cacciaviti isolati VDE per lavori su parti sotto tensione fino a AC 1000 V e DC 1500 V, DIN EN 60900, IEC 900. Sicurezza testata GS, collaudo su ogni singolo pezzo. Lama in acciaio al cromo-vanadio-molibdeno, temprato, superficie lucidata.

Dati generali per l'ordinazione

| | | |
|-------------|----------------------------|--------------------------------------------------------------------|
| Tipo | SDIS SLIM 0.6X3.5X100 | Versione |
| N. d'ordine | 2749610000 | Utensile di montaggio, Larghezza della lama (B): 3.5 mm, Lunghezza |
| GTIN (EAN) | 4050118896350 | della lama: 100 mm, Spessore della lama (A): 0.6 mm |
| CPZ | 1 ST | |

neutra



I marcatori WS sono la soluzione ideale per i morsetti Serie W. Grazie alla loro compatibilità con il sistema, i marcatori WS possono essere impiegati anche per la Serie I e la Serie Z. Le ampie superfici di siglatura permettono di inserire non solo lunghe stringhe di caratteri, ma anche testi su più righe. I marcatori WS sono l'ideale per realizzare etichette con stringhe di caratteri lunghe e personalizzate. Grazie al collaudato formato MultiCard, è possibile eseguire la stampa con PrintJet CONNECT o Plotter

- Montabili in strisce o singolarmente
- Marcatori nel collaudato formato MultiCardPer simboli speciali: Si prega di inviarci un file del nostro software di siglatura M-Print PRO o M-Print PRO Online (senza installazione) per le vostre specifiche di siglatura.

TOP 110VDC/48VDC 0,1A

Weidmüller Interface GmbH & Co. KG
 Klingenbergstraße 26
 D-32758 Detmold
 Germany

www.weidmueller.com

Accessories

Dati generali per l'ordinazione

| | | |
|-------------|----------------------------|--------------------------------------------------------------------|
| Tipo | WS 12/6 MC NE WS | Versione |
| N. d'ordine | 1609900000 | WS, Terminal marker, 12 x 6 mm, Passo in mm (P): 6.00 Weidmueller, |
| GTIN (EAN) | 4008190203467 | Allen-Bradley, bianco |
| CPZ | 600 ST | |

Collegamenti trasversali



La distribuzione o la moltiplicazione di un potenziale alle morsettiere adiacenti è realizzata tramite una connessione incrociata. Un ulteriore sforzo di cablaggio può essere facilmente evitato. Anche se i poli sono interrotti, l'affidabilità dei contatti nelle morsettiere è garantita. Il nostro portafoglio offre sistemi di connessione incrociata inseribili e avvitabili per morsettiere modulari.

Dati generali per l'ordinazione

| | | |
|-------------|----------------------------|-------------------------------------------------------------------------|
| Tipo | ZQV 4N/2 | Versione |
| N. d'ordine | 1527930000 | Collegamento trasversale (Morsetto), innestato, arancione, 32 A, |
| GTIN (EAN) | 4050118332766 | Numero di poli: 2, Passo in mm (P): 6.10, Isolato: Sì, Larghezza: 9.9 |
| CPZ | 60 ST | mm |
| Tipo | ZQV 4N/3 | Versione |
| N. d'ordine | 1527940000 | Collegamento trasversale (Morsetto), innestato, arancione, 32 A, |
| GTIN (EAN) | 4050118332865 | Numero di poli: 3, Passo in mm (P): 6.10, Isolato: Sì, Larghezza: 16 |
| CPZ | 60 ST | mm |
| Tipo | ZQV 4N/4 | Versione |
| N. d'ordine | 1527970000 | Collegamento trasversale (Morsetto), innestato, arancione, 32 A, |
| GTIN (EAN) | 4050118332889 | Numero di poli: 4, Passo in mm (P): 6.10, Isolato: Sì, Larghezza: 22.1 |
| CPZ | 60 ST | mm |
| Tipo | ZQV 4N/10 | Versione |
| N. d'ordine | 1528090000 | Collegamento trasversale (Morsetto), innestato, arancione, 32 A, |
| GTIN (EAN) | 4050118332896 | Numero di poli: 10, Passo in mm (P): 6.10, Isolato: Sì, Larghezza: 58.7 |
| CPZ | 20 ST | mm |
| Tipo | ZQV 4N/2 RD | Versione |
| N. d'ordine | 2460450000 | Collegamento trasversale (Morsetto), innestato, rosso, 32 A, Numero |
| GTIN (EAN) | 4050118476149 | di poli: 2, Passo in mm (P): 6.10, Isolato: Sì, Larghezza: 9.9 mm |
| CPZ | 60 ST | |
| Tipo | ZQV 4N/3 RD | Versione |
| N. d'ordine | 2460810000 | Collegamento trasversale (Morsetto), innestato, rosso, 32 A, Numero |
| GTIN (EAN) | 4050118476231 | di poli: 3, Passo in mm (P): 6.10, Isolato: Sì, Larghezza: 16 mm |
| CPZ | 60 ST | |
| Tipo | ZQV 4N/4 RD | Versione |
| N. d'ordine | 2460800000 | Collegamento trasversale (Morsetto), innestato, rosso, 32 A, Numero |
| GTIN (EAN) | 4050118476224 | di poli: 4, Passo in mm (P): 6.10, Isolato: Sì, Larghezza: 22.1 mm |
| CPZ | 60 ST | |
| Tipo | ZQV 4N/10 RD | Versione |
| N. d'ordine | 2460740000 | Collegamento trasversale (Morsetto), innestato, rosso, 32 A, Numero |
| GTIN (EAN) | 4050118476163 | di poli: 10, Passo in mm (P): 6.10, Isolato: Sì, Larghezza: 58.7 mm |
| CPZ | 20 ST | |

TOP 110VDC/48VDC 0,1A

Weidmüller Interface GmbH & Co. KG

Klingenbergstraße 26

D-32758 Detmold

Germany

www.weidmueller.com

Accessories

| | | |
|-------------|----------------------------|----------------------------------------------------------------------|
| Tipo | ZQV 4N/2 BL | Versione |
| N. d'ordine | 1528040000 | Collegamento trasversale (Morsetto), innestato, blu, 32 A, Numero di |
| GTIN (EAN) | 4050118332773 | poli: 2, Passo in mm (P): 6.10, Isolato: Sì, Larghezza: 9.9 mm |
| CPZ | 60 ST | |
| Tipo | ZQV 4N/3 BL | Versione |
| N. d'ordine | 1528080000 | Collegamento trasversale (Morsetto), innestato, blu, 32 A, Numero di |
| GTIN (EAN) | 4050118333008 | poli: 3, Passo in mm (P): 6.10, Isolato: Sì, Larghezza: 16 mm |
| CPZ | 60 ST | |
| Tipo | ZQV 4N/4 BL | Versione |
| N. d'ordine | 1528120000 | Collegamento trasversale (Morsetto), innestato, blu, 32 A, Numero di |
| GTIN (EAN) | 4050118332872 | poli: 4, Passo in mm (P): 6.10, Isolato: Sì, Larghezza: 22.1 mm |
| CPZ | 60 ST | |
| Tipo | ZQV 4N/10 BL | Versione |
| N. d'ordine | 1528230000 | Collegamento trasversale (Morsetto), innestato, blu, 32 A, Numero di |
| GTIN (EAN) | 4050118333138 | poli: 10, Passo in mm (P): 6.10, Isolato: Sì, Larghezza: 58.7 mm |
| CPZ | 20 ST | |