

**VSPC RS485 2CH****Weidmüller Interface GmbH & Co. KG**

Klingenbergstraße 26

D-32758 Detmold

Germany

www.weidmueller.com



Nella protezione dati RS 485 rientrano i seguenti segnali:

- Protezione per una trasmissione dei dati seriale dipendente dal collegamento – RS485 o RS422
- Scaricatore innestabile che può essere innestato o rimosso in continuo e senza impedenza
- Tensione residua bassa
- Utilizzabile in conformità alle norme IEC 62305 e IEC61643-22
- Verificabile con lo strumento di controllo V-TEST
- Piedino PE integrato, in grado di collegare a PE fino a 20 kA (8/20 µs) e 2,5 kA (10/350 µs) in modo sicuro

**Dati generali per l'ordinazione**

Versione	Protezione contro le sovratensioni per circuiti di misura, controllo e regolazione, senza funzione di segnalazione / spia di funzionamento, UP(L/N-PE) 250 V
N. d'ordine	<a href="#">8924670000</a>
Tipo	VSPC RS485 2CH
GTIN (EAN)	4032248696314
CPZ	1 Pieza

## VSPC RS485 2CH

Weidmüller Interface GmbH &amp; Co. KG

Klingenbergstraße 26

D-32758 Detmold

Germany

www.weidmueller.com

## Dati tecnici

## Omologazioni

Omologazioni



ROHS	Conforme
UL File Number Search	<a href="#">Sito web UL</a>
N° certificato (UL)	E311081

## Dimensioni e pesi

Profondità	69 mm	Profondità (pollici)	2.7165 inch
Posizione verticale	90 mm	Altezza (pollici)	3.5433 inch
Larghezza	17.8 mm	Larghezza (pollici)	0.7008 inch
Peso netto	27.5 g		

## Temperature

Temperatura di magazzino	-40 °C...80 °C	Temperatura ambiente	-40 °C...70 °C
Temperatura d'esercizio	-40 °C...70 °C	Umidità	5...96 %

## Probabilità di guasto

SIL secondo IEC 61508	3	MTTF	2003 a
SFF	92.54 %	λges	57
PFH in 1*10 <sup>-9</sup> 1/h	4.25		

## Conformità ambientale del prodotto

Stato conformità RoHS	Conforme con esenzione
Esenzione RoHS (se applicabile/nota)	7a
REACH SVHC	Lead 7439-92-1
SCIP	71e97bb7-979f-4330-94c0-20c629bb05e3

## Dati di dimensionamento UL

N° certificato (UL)	E311081	Certificato UL	UL 497b Certificate - PDF/ E311081VOL1SEC2.pdf (application/pdf)
---------------------	---------	----------------	--

## Dati nominali IEC / EN

Numero di poli	1	Contatto di segnalazione	No
Tensione nominale (AC)	5 V	Tensione nominale (DC)	5 V
Corrente di dimensionamento IN	450 mA	Livello di protezione lato uscita simm., ingresso 1 kV/μs, tipico	10 V
Livello di protezione lato uscita non simm., ingresso 1kV/μs, tipico	10 V	Livello di protezione lato uscita simm., ingresso 8/20 μs, tipico	15 V
Livello di protezione UP conduttore - conduttore	15 V	Livello di protezione UP conduttore - PE	35 V
Livello di protezione UP (tip.)	250 V	Tipo di tensione	AC/DC
Resistenza di passaggio	2,20 Ω	Norme	IEC 61643-21
Classe a norma IEC 61643-21	C1, C2, C3, D1	Perdita d'inserzione	113,7 MHz
Tensione permanente massima, Uc (AC)	5 V	Tensione permanente DC max.	6.4 V
Corrente di prova da fulmine, limp (10/350 μs) filo-filo	0,2 kA	Resistenza alla corrente impulsiva D1	2,5 kA 10/350 μs

## VSPC RS485 2CH

Weidmüller Interface GmbH &amp; Co. KG

Klingenbergstraße 26

D-32758 Detmold

Germany

www.weidmueller.com

## Dati tecnici

Livello di protezione UP GND - PE	500 V	Resistenza alla corrente impulsiva C1	<1 kA 8/20 µs
Resistenza alla corrente impulsiva C3	100 A 10/1000 µs	Corrente di prova da fulmine, limp (10/350 µs) GND-PE	0,2 kA
Proprietà ripristino impulsi	≤ 20 ms	Caratteristiche di trasmissione dei segnali (-3 dB)	113,6 MHz
Corrente di prova da fulmine, limp (10/350 µs) non simm.	2 x 0,2 kA	Modalità anomalia sovraccarico	Modus 2
Corrente di scarica I <sub>max</sub> . (8/20µs) GND-PE	10 kA	Corrente di scarica I <sub>n</sub> (8/20 µs) filo-filo	2,5 kA
Corrente di scarica I <sub>max</sub> . (8/20µs) filo-PE	2 x 10 kA	Corrente di scarica I <sub>max</sub> . (8/20µs) filo-filo	10 kA
Corrente di scarica I <sub>n</sub> (8/20 µs) terra-PE	2,5 kA	Resistenza alla corrente impulsiva C2	5 kA 8/20 µs

## Dati generali

Segmento	Misurazione - Controllo - Regolazione	Versione	senza funzione di segnalazione / spia di funzionamento
Forma	morsetto, varie	Classe d'infiammabilità UL 94	V-0
Colori	arancione	Grado di protezione	IP20

## Dati protezione CSA

Gruppo di gas D	IIA	Gruppi di gas A, B	IIC
Gruppo di gas C	IIB	Induttività interna, max. LI	0 µH
Capacità interna, max. CI	11 nF	Tensione d'ingresso, max. Ui	6.4 V

## Isolamento secondo EN 50 178

Classe di sovratensione	III	Grado di lordura	2
-------------------------	-----	------------------	---

## Ulteriori dettagli sulle approvazioni

Certificato GOST	GOST-Zertifikat - PDF/7950_n1-n4.pdf (application/pdf)
------------------	--

## Dati di collegamento

Tipo di collegamento	innestabile in VSPC BASE
----------------------	--------------------------

## Dati elettrici

Tipo di tensione	AC/DC
------------------	-------

## Dati generali

Numero di poli	1	Grado di protezione	IP20
Colori	arancione		

## Quote dimensionamento IECEx/ATEX/cUL

Certificato cUL	cUL Certificate - pdf/VSPC.PDF (application/pdf)
-----------------	--

## Garanzia

Periodo	5 anni
---------	--------

## Dati tecnici

### Nota importante

Informazioni sul prodotto      Modalità 2: Stato in cui la parte limitatrice di tensione dell'SPD è stata messa in cortocircuito a causa di un'impedenza molto bassa all'interno dell'SPD. La linea è inutilizzabile, ma l'apparecchiatura di misurazione è ancora protetta da un cortocircuito.

### Classificazioni

ETIM 8.0	EC000943	ETIM 9.0	EC000943
ETIM 10.0	EC000943	ECLASS 14.0	27-17-15-03
ECLASS 15.0	27-17-15-03		

### Testi descrittivi per l'offerta

Testo bando lungo	Spina per la protezione contro le sovratensioni da utilizzare in combinazione con l'elemento di base VSPC BASE 2CL per due conduttori di segnale Floating Ground e Ground nella tecnica informatica, ad esempio per sistemi bus. Circuito di protezione a due stadi costituito da protezione grossolana e protezione fine tra i conduttori di segnale, resistenze di disaccoppiamento e protezione grossolana contro le tensioni longitudinali a massa. Codifica meccanica della spina sull'elemento base in funzione del tipo di circuito e della tensione nominale. Spina di protezione con spina di codifica e controprofilo per l'elemento base. Possibilità di siglatura sul connettore maschio.	Testo bando corto	Spina per la protezione contro le sovratensioni per l'elemento di base VSPC BASE 2CL, protezione grossolana e fine contro le tensioni trasversali per due conduttori di segnali Floating Ground nella tecnica informatica, protezione grossolana contro le tensioni longitudinali a massa. Esecuzione: 5V DC.
-------------------	---	-------------------	---

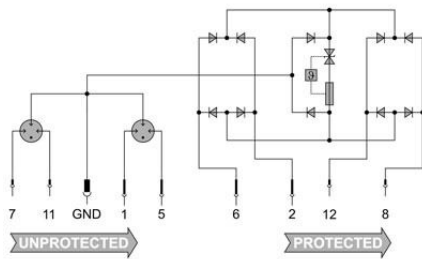
VSPC RS485 2CH

Weidmüller Interface GmbH & Co. KG  
 Klingenbergstraße 26  
 D-32758 Detmold  
 Germany

Disegni

www.weidmueller.com

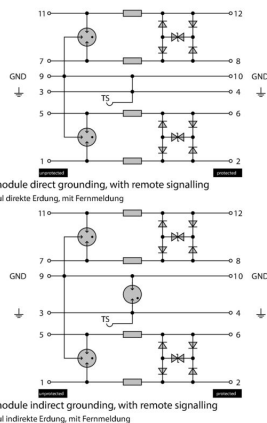
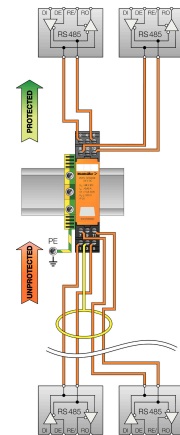
Simbolo elettrico



Circuit diagram

Cate- gory	Testing pulse	Surge voltage	Surge current	Pulse Type
C1	Quick-rising edge	0.5 - 2 kV with 1.2/50 µs	0.25 - 1 kA mit 8/20 µs	300 Surge voltage arrester
C2	Quick-rising edge	2 - 10 kV with 1.2/50 µs	1 - 5 kA mit 8/20 µs	10 Surge voltage arrester
C3	Quick-rising edge	≥ 1 kV with 1 kV/µs	10 - 100 A mit 10/10000 µs	300 Surge voltage arrester
D1	High power	≥ 1 kV mit 10/350 µs	0.5 - 2.5 kA 2	Arrester for lightning current and surge voltages

Discharge capacity



Komplettmodul

## VSPC RS485 2CH

Weidmüller Interface GmbH &amp; Co. KG

Klingenbergstraße 26

D-32758 Detmold

Germany

www.weidmueller.com

## Accessori

## Dispositivo di prova a V-TEST per VSPC



## V-TEST

- Tester per il controllo delle funzioni di protezione della protezione contro le sovratensioni innestabile delle serie: PU I, PU II e VSPC
  - Dispositivo per l'applicazione della norma IEC 62305 (controllo periodico)
  - Comodo dispositivo con set di accumulatori integrato per le misurazioni in loco
  - Indicatore risultati tramite display LCD
  - Menu in due lingue
  - Custodia di protezione e alimentatore inclusi
  - Guida utente intuitiva in tedesco e inglese
- V-TEST è un tester compatto e portatile per le protezioni contro le sovratensioni innestabili VARITECTOR (VSPC) e le protezioni contro le sovratensioni per l'alimentazione elettrica PU I e PU II.

Con questo tester è possibile verificare il funzionamento della protezione contro le sovratensioni Weidmüller secondo gli intervalli stabiliti nella norma IEC62305-3 (DIN VDE 0185 Parte 3). Su un display con retroilluminazione il risultato della misurazione viene affiancato dal messaggio "ok" o "non ok".

## Dati generali per l'ordinazione

Tipo	V-TEST	Versione	
N. d'ordine	<a href="#">8951860000</a>	Protezione contro le sovratensioni/corrente da fulmini, Dispositivo di	
GTIN (EAN)	4032248743100	prova	
CPZ	1 ST		

## Plus



Il marcatore dekafix (DEK) è il marcatore universale per tutte le clip e connettori ad innesto, oltre che per i sottogruppi elettronici. Questo sistema è ideale per le brevi sequenze di numeri e comprende un'ampia gamma di marcatori prestampati.

Montaggio a strisce per un fissaggio veloce in una sola operazione. La stampa è facilmente leggibile, ad alto contrasto e disponibile in varie larghezze.

- Ampia scelta di marcatori pronti all'uso
  - Montaggio a strisce per un fissaggio veloce
  - Marcatori per l'identificazione delle connessioni, adatti a tutti i morsetti Weidmüller
  - Disponibili nel formato neutro MultiCard o con stampa standard
- Per simboli speciali: Si prega di inviarci un file del nostro software di siglatura M-Print PRO o M-Print PRO Online (senza installazione) per le vostre specifiche di siglatura.

## Dati generali per l'ordinazione

Tipo	DEK 5/5 PLUS MC NE WS	Versione	
N. d'ordine	<a href="#">1854490000</a>	Dekafix, Terminal marker, 5 x 5 mm, Passo in mm (P): 5.00	
GTIN (EAN)	4032248393596	Weidmueller, bianco	
CPZ	1000 ST		

## VSPC RS485 2CH

Weidmüller Interface GmbH &amp; Co. KG

Klingenbergstraße 26

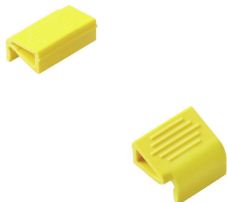
D-32758 Detmold

Germany

www.weidmueller.com

## Accessori

## Clip di fissaggio

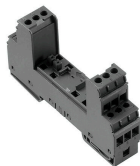


In presenza di vibrazioni forti, il bloccaggio dello scaricatore innestabile della serie VSPC offre una sicurezza maggiore per un contatto permanente.

## Dati generali per l'ordinazione

Tipo	VSPC LOCKING CLIP	Versione
N. d'ordine	<a href="#">1317340000</a>	Fastening element, Latches
GTIN (EAN)	4050118121179	
CPZ	100 ST	

## Messa a terra diretta



Elemento di base per gli scaricatori innestabili VSPC, piedino PE integrato nello zoccolo VSPC BASE, in grado di collegare a PE fino a 20 kA (8/20 µs) e 2,5 kA (10/350 µs) in modo sicuro.

## Dati generali per l'ordinazione

Tipo	VSPC BASE 2CL	Versione
N. d'ordine	<a href="#">8924710000</a>	Surge protection, Flange-mounted housing, Flange-mounted housing
GTIN (EAN)	4032248696352	
CPZ	1 ST	

## Messa a terra indiretta / floating tramite spinterometro, adatto anche per applicazioni EX ia



Elemento base per gli scaricatori innestabili VSPC. Piedino PE integrato nella base del modulo VSPC BASE senza impedenza e collegamento PE senza massa (FG) tramite lo spinterometro integrato in grado di collegare a PE fino a 20 kA (8/20 µs) e 2,5 kA (10/350 µs) in modo sicuro. Adatto per circuiti di segnale privi di messa a terra.

## Dati generali per l'ordinazione

Tipo	VSPC BASE 2CL FG	Versione
N. d'ordine	<a href="#">8924270000</a>	Surge protection, Flange-mounted housing, Flange-mounted housing
GTIN (EAN)	4032248695911	
CPZ	1 ST	

## VSPC RS485 2CH

**Weidmüller Interface GmbH & Co. KG**  
 Klingenbergstraße 26  
 D-32758 Detmold  
 Germany

www.weidmueller.com

## Controprezzi

## Messa a terra diretta



Elemento di base per gli scaricatori innestabili VSPC, piedino PE integrato nello zoccolo VSPC BASE, in grado di collegare a PE fino a 20 kA (8/20 µs) e 2,5 kA (10/350 µs) in modo sicuro.

## Dati generali per l'ordinazione

Tipo	VSPC BASE 2CL	Versione
N. d'ordine	<a href="#">8924710000</a>	Surge protection, Flange-mounted housing, Flange-mounted housing
GTIN (EAN)	4032248696352	
CPZ	1 ST	

## Messa a terra indiretta / floating tramite spinterometro, adatto anche per applicazioni EX ia



Elemento base per gli scaricatori innestabili VSPC. Piedino PE integrato nella base del modulo VSPC BASE senza impedenza e collegamento PE senza massa (FG) tramite lo spinterometro integrato in grado di collegare a PE fino a 20 kA (8/20 µs) e 2,5 kA (10/350 µs) in modo sicuro. Adatto per circuiti di segnale privi di messa a terra.

## Dati generali per l'ordinazione

Tipo	VSPC BASE 2CL FG	Versione
N. d'ordine	<a href="#">8924270000</a>	Surge protection, Flange-mounted housing, Flange-mounted housing
GTIN (EAN)	4032248695911	
CPZ	1 ST	