

**VSPC RS485 2CH****Weidmüller Interface GmbH & Co. KG**

Klingenbergstraße 26

D-32758 Detmold

Germany

www.weidmueller.com



Dati della Protezione contro le sovratensioni

- per segnali RS 422 e RS 485
- collegabile anche come derivazione a T in caso di custodia a parete K21

**Dati generali per l'ordinazione**

Versione	Protezione contro le sovratensioni per circuiti di misura, controllo e regolazione, senza funzione di segnalazione / spia di funzionamento, UP(L/N-PE) 250 V
N. d'ordine	<a href="#">8924670000</a>
Tipo	VSPC RS485 2CH
GTIN (EAN)	4032248696314
CPZ	1 Pieza

## Dati tecnici

## Omologazioni

Omologazioni



ROHS	Conforme
UL File Number Search	<a href="#">Sito web UL</a>
N° certificato (UL)	E311081

## Dimensioni e pesi

Profondità	69 mm	Profondità (pollici)	2.7165 inch
Posizione verticale	90 mm	Altezza (pollici)	3.5433 inch
Larghezza	17.8 mm	Larghezza (pollici)	0.7008 inch
Peso netto	27.5 g		

## Temperature

Temperatura di magazzino	-40 °C...80 °C	Temperatura ambiente	-40 °C...70 °C
Temperatura d'esercizio	-40 °C...70 °C	Umidità	5...96 %

## Probabilità di guasto

SIL secondo IEC 61508	3	MTTF	2003 a
SFF	92.54 %	λges	57
PFH in 1*10 <sup>-9</sup> 1/h	4.25		

## Conformità ambientale del prodotto

Stato conformità RoHS	Conforme con esenzione
Esenzione RoHS (se applicabile/nota)	7a
REACH SVHC	Lead 7439-92-1
SCIP	71e97bb7-979f-4330-94c0-20c629bb05e3

## Dati di dimensionamento UL

N° certificato (UL)	E311081	Certificato UL	UL 497b Certificate - PDF/ E311081VOL1SEC2.pdf (application/pdf)
---------------------	---------	----------------	--

## Dati nominali IEC / EN

Numero di poli	1	Contatto di segnalazione	No
Tensione nominale (AC)	5 V	Tensione nominale (DC)	5 V
Corrente di dimensionamento IN	450 mA	Livello di protezione lato uscita simm., ingresso 1 kV/μs, tipico	10 V
Livello di protezione lato uscita non simm., ingresso 1kV/μs, tipico	10 V	Livello di protezione lato uscita simm., ingresso 8/20 μs, tipico	15 V
Livello di protezione UP conduttore - conduttore	15 V	Livello di protezione UP conduttore - PE	35 V
Livello di protezione UP (tip.)	250 V	Tipo di tensione	AC/DC
Resistenza di passaggio	2,20 Ω	Norme	IEC 61643-21
Classe a norma IEC 61643-21	C1, C2, C3, D1	Perdita d'inserzione	113,7 MHz
Tensione permanente massima, Uc (AC)	5 V	Tensione permanente DC max.	6.4 V
Corrente di prova da fulmine, limp (10/350 μs) filo-filo	0,2 kA	Resistenza alla corrente impulsiva D1	2,5 kA 10/350 μs

## VSPC RS485 2CH

Weidmüller Interface GmbH &amp; Co. KG

Klingenbergstraße 26

D-32758 Detmold

Germany

www.weidmueller.com

## Dati tecnici

Livello di protezione UP GND - PE	500 V	Resistenza alla corrente impulsiva C1	<1 kA 8/20 µs
Resistenza alla corrente impulsiva C3	100 A 10/1000 µs	Corrente di prova da fulmine, limp (10/350 µs) GND-PE	0,2 kA
Proprietà ripristino impulsi	≤ 20 ms	Caratteristiche di trasmissione dei segnali (-3 dB)	113,6 MHz
Corrente di prova da fulmine, limp (10/350 µs) non simm.	2 x 0,2 kA	Modalità anomalia sovraccarico	Modus 2
Corrente di scarica I <sub>max</sub> . (8/20µs) GND-PE	10 kA	Corrente di scarica I <sub>n</sub> (8/20 µs) filo-filo	2,5 kA
Corrente di scarica I <sub>max</sub> . (8/20µs) filo-PE	2 x 10 kA	Corrente di scarica I <sub>max</sub> . (8/20µs) filo-filo	10 kA
Corrente di scarica I <sub>n</sub> (8/20 µs) terra-PE	2,5 kA	Resistenza alla corrente impulsiva C2	5 kA 8/20 µs

## Dati generali

Segmento	Misurazione - Controllo - Regolazione	Versione	senza funzione di segnalazione / spia di funzionamento
Forma	morsetto, varie	Classe d'infiammabilità UL 94	V-0
Colori	arancione	Grado di protezione	IP20

## Dati protezione CSA

Gruppo di gas D	IIA	Gruppi di gas A, B	IIC
Gruppo di gas C	IIB	Induttività interna, max. LI	0 µH
Capacità interna, max. CI	11 nF	Tensione d'ingresso, max. Ui	6,4 V

## Isolamento secondo EN 50 178

Classe di sovratensione	III	Grado di lordura	2
-------------------------	-----	------------------	---

## Ulteriori dettagli sulle approvazioni

Certificato GOST	GOST-Zertifikat - PDF/7950_n1-n4.pdf (application/pdf)
------------------	--

## Dati di collegamento

Tipo di collegamento	innestabile in VSPC BASE
----------------------	--------------------------

## Dati elettrici

Tipo di tensione	AC/DC
------------------	-------

## Dati generali

Numero di poli	1	Grado di protezione	IP20
Colori	arancione		

## Quote dimensionamento IECEx/ATEX/cUL

Certificato cUL	cUL Certificate - pdf/VSPC.PDF (application/pdf)
-----------------	--

## Garanzia

Periodo	5 anni
---------	--------

**Dati tecnici****Nota importante**

Informazioni sul prodotto

Modalità 2: Stato in cui la parte limitatrice di tensione dell'SPD è stata messa in cortocircuito a causa di un'impedenza molto bassa all'interno dell'SPD. La linea è inutilizzabile, ma l'apparecchiatura di misurazione è ancora protetta da un cortocircuito.

**Classificazioni**

ETIM 8.0

EC000943

ETIM 9.0

EC000943

ETIM 10.0

EC000943

ECLASS 14.0

27-17-15-03

ECLASS 15.0

27-17-15-03

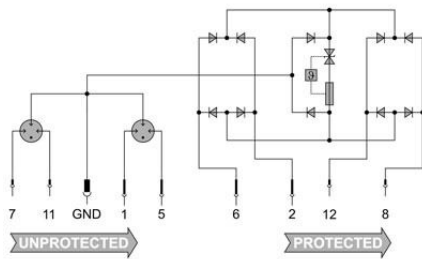
VSPC RS485 2CH

Weidmüller Interface GmbH & Co. KG  
 Klingenbergstraße 26  
 D-32758 Detmold  
 Germany

Disegni

www.weidmueller.com

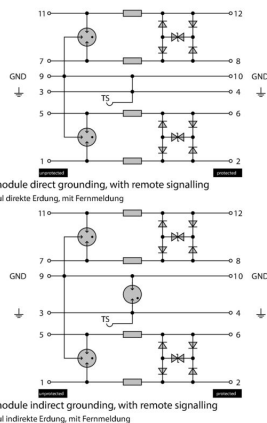
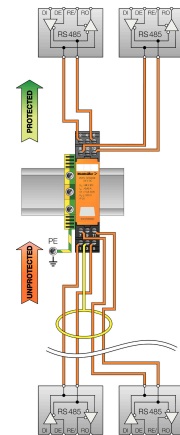
Simbolo elettrico



Circuit diagram

Cate- gory	Testing pulse	Surge voltage	Surge current	Pulse Type
C1	Quick-rising edge	0.5 - 2 kV with 1.2/50 µs	0.25 - 1 kA mit 8/20 µs	300 Surge voltage arrester
C2	Quick-rising edge	2 - 10 kV with 1.2/50 µs	1 - 5 kA mit 8/20 µs	10 Surge voltage arrester
C3	Quick-rising edge	≥ 1 kV with 1 kV/µs	10 - 100 A mit 10/10000 µs	300 Surge voltage arrester
D1	High power	≥ 1 kV mit 10/350 µs	0.5 - 2.5 kA 2	Arrester for lightning current and surge voltages

Discharge capacity



Komplettmodul

## VSPC RS485 2CH

Weidmüller Interface GmbH &amp; Co. KG

Klingenbergstraße 26

D-32758 Detmold

Germany

www.weidmueller.com

## Accessori

## Dispositivo di prova a V-TEST per VSPC



## V-TEST

- Tester per il controllo delle funzioni di protezione della protezione contro le sovratensioni innestabile delle serie: PU I, PU II e VSPC
  - Dispositivo per l'applicazione della norma IEC 62305 (controllo periodico)
  - Comodo dispositivo con set di accumulatori integrato per le misurazioni in loco
  - Indicatore risultati tramite display LCD
  - Menu in due lingue
  - Custodia di protezione e alimentatore inclusi
  - Guida utente intuitiva in tedesco e inglese
- V-TEST è un tester compatto e portatile per le protezioni contro le sovratensioni innestabili VARITECTOR (VSPC) e le protezioni contro le sovratensioni per l'alimentazione elettrica PU I e PU II.

Con questo tester è possibile verificare il funzionamento della protezione contro le sovratensioni Weidmüller secondo gli intervalli stabiliti nella norma IEC62305-3 (DIN VDE 0185 Parte 3). Su un display con retroilluminazione il risultato della misurazione viene affiancato dal messaggio "ok" o "non ok".

## Dati generali per l'ordinazione

Tipo	V-TEST	Versione	
N. d'ordine	<a href="#">8951860000</a>	Protezione contro le sovratensioni/corrente da fulmini, Dispositivo di	
GTIN (EAN)	4032248743100	prova	
CPZ	1 ST		

## Plus



Il marcatore dekafix (DEK) è il marcatore universale per tutte le clip e connettori ad innesto, oltre che per i sottogruppi elettronici. Questo sistema è ideale per le brevi sequenze di numeri e comprende un'ampia gamma di marcatori prestampati.

Montaggio a strisce per un fissaggio veloce in una sola operazione. La stampa è facilmente leggibile, ad alto contrasto e disponibile in varie larghezze.

- Ampia scelta di marcatori pronti all'uso
  - Montaggio a strisce per un fissaggio veloce
  - Marcatori per l'identificazione delle connessioni, adatti a tutti i morsetti Weidmüller
  - Disponibili nel formato neutro MultiCard o con stampa standard
- Per simboli speciali: Si prega di inviarci un file del nostro software di siglatura M-Print PRO o M-Print PRO Online (senza installazione) per le vostre specifiche di siglatura.

## Dati generali per l'ordinazione

Tipo	DEK 5/5 PLUS MC NE WS	Versione	
N. d'ordine	<a href="#">1854490000</a>	Dekafix, Terminal marker, 5 x 5 mm, Passo in mm (P): 5.00	
GTIN (EAN)	4032248393596	Weidmueller, bianco	
CPZ	1000 ST		

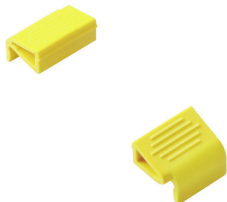
## VSPC RS485 2CH

**Weidmüller Interface GmbH & Co. KG**  
 Klingenbergstraße 26  
 D-32758 Detmold  
 Germany

www.weidmueller.com

## Accessori

### Clip di fissaggio

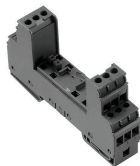


In presenza di vibrazioni forti, il bloccaggio dello scaricatore innestabile della serie VSPC offre una sicurezza maggiore per un contatto permanente.

### Dati generali per l'ordinazione

Tipo	VSPC LOCKING CLIP	Versione
N. d'ordine	<a href="#">1317340000</a>	Fastening element, Latches
GTIN (EAN)	4050118121179	
CPZ	100 ST	

### Messa a terra diretta

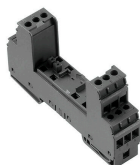


Elemento di base per gli scaricatori innestabili VSPC, piedino PE integrato nello zoccolo VSPC BASE, in grado di collegare a PE fino a 20 kA (8/20 µs) e 2,5 kA (10/350 µs) in modo sicuro.

### Dati generali per l'ordinazione

Tipo	VSPC BASE 2CL	Versione
N. d'ordine	<a href="#">8924710000</a>	Surge protection, Flange-mounted housing, Flange-mounted housing
GTIN (EAN)	4032248696352	
CPZ	1 ST	

### Messa a terra indiretta / floating tramite spinterometro, adatto anche per applicazioni EX ia



Elemento base per gli scaricatori innestabili VSPC. Piedino PE integrato nella base del modulo VSPC BASE senza impedenza e collegamento PE senza massa (FG) tramite lo spinterometro integrato in grado di collegare a PE fino a 20 kA (8/20 µs) e 2,5 kA (10/350 µs) in modo sicuro. Adatto per circuiti di segnale privi di messa a terra.

### Dati generali per l'ordinazione

Tipo	VSPC BASE 2CL FG	Versione
N. d'ordine	<a href="#">8924270000</a>	Surge protection, Flange-mounted housing, Flange-mounted housing
GTIN (EAN)	4032248695911	
CPZ	1 ST	

## VSPC RS485 2CH

**Weidmüller Interface GmbH & Co. KG**  
 Klingenbergstraße 26  
 D-32758 Detmold  
 Germany

www.weidmueller.com

## Controprezzi

### Messa a terra diretta



Elemento di base per gli scaricatori innestabili VSPC, piedino PE integrato nello zoccolo VSPC BASE, in grado di collegare a PE fino a 20 kA (8/20 µs) e 2,5 kA (10/350 µs) in modo sicuro.

### Dati generali per l'ordinazione

Tipo	VSPC BASE 2CL	Versione	
N. d'ordine	<a href="#">8924710000</a>	Surge protection, Flange-mounted housing, Flange-mounted housing	
GTIN (EAN)	4032248696352		
CPZ	1 ST		

### Messa a terra indiretta / floating tramite spinterometro, adatto anche per applicazioni EX ia



Elemento base per gli scaricatori innestabili VSPC. Piedino PE integrato nella base del modulo VSPC BASE senza impedenza e collegamento PE senza massa (FG) tramite lo spinterometro integrato in grado di collegare a PE fino a 20 kA (8/20 µs) e 2,5 kA (10/350 µs) in modo sicuro. Adatto per circuiti di segnale privi di messa a terra.

### Dati generali per l'ordinazione

Tipo	VSPC BASE 2CL FG	Versione	
N. d'ordine	<a href="#">8924270000</a>	Surge protection, Flange-mounted housing, Flange-mounted housing	
GTIN (EAN)	4032248695911		
CPZ	1 ST		