

**VSPC 3/4WIRE 24VDC****Weidmüller Interface GmbH & Co. KG**

Klingenbergstraße 26

D-32758 Detmold

Germany

www.weidmueller.com



La protezione del sistema a 3 o 4 conduttori include i seguenti segnali:

- PT100, ponti di misura, sensori DMS, ...
- Scaricatore innestabile che può essere collegato o scollegato senza interruzioni e senza impedenza
- Verificabile con lo strumento di controllo V-TEST
- Design compatto per max. 4 segnali binari
- Versione con collegamento PE senza massa per evitare correnti d'interferenza risultanti da differenze di potenziale
- Per l'utilizzo in conformità agli standard d'installazione IEC 62305 e IEC 61643-22 (D1, C1, C2 e C3)
- Piedino PE integrato, in grado di collegare a PE fino a 20 kA (8/20 µs) e 2,5 kA (10/350 µs) in modo sicuro
- Codifica a colori dei livelli di tensione per una rapida identificazione nel quadro elettrico
- Funzione di sicurezza grazie agli elementi di codifica per diversi livelli di tensione

**Dati generali per l'ordinazione**

Versione	Surge protection for instrumentation and control, without warning function / function indicator
N. d'ordine	<a href="#">8924550000</a>
Tipo	VSPC 3/4WIRE 24VDC
GTIN (EAN)	4032248696192
CPZ	1 Pieza

## VSPC 3/4WIRE 24VDC

Weidmüller Interface GmbH &amp; Co. KG

Klingenbergstraße 26

D-32758 Detmold

Germany

www.weidmueller.com

## Dati tecnici

## Omologazioni

Omologazioni



ROHS Conforme

UL File Number Search [Sito web UL](#)

N° certificato (UL) E311081

## Dimensioni e pesi

Profondità	69 mm	Profondità (pollici)	2.7165 inch
Posizione verticale	90 mm	Altezza (pollici)	3.5433 inch
Larghezza	17.8 mm	Larghezza (pollici)	0.7008 inch
Peso netto	47 g		

## Temperature

Temperatura di magazzino	-40 °C...80 °C	Temperatura d'esercizio	-40 °C...70 °C
Umidità	5...96 %		

## Probabilità di guasto

SIL secondo IEC 61508	3	MTTF	2655 a
SFF	95.33 %	λges	43
PFH in 1*10 <sup>-9</sup> 1/h	7		

## Conformità ambientale del prodotto

Stato conformità RoHS	Conforme con esenzione
Esenzione RoHS (se applicabile/nota)	7a, 7cl
REACH SVHC	Lead 7439-92-1
SCIP	71e97bb7-979f-4330-94c0-20c629bb05e3

## Dati di dimensionamento UL

N° certificato (UL)	E311081	Certificato UL	UL 497b Certificate - PDF/ E311081VOL1SEC2.pdf (application/pdf)
---------------------	---------	----------------	--

## Dati nominali IEC / EN

Numero di poli	1	Contatto di segnalazione	No
Tensione nominale (DC)	24 V	Corrente di dimensionamento IN	450 mA
Livello di protezione lato uscita simm., ingresso 1 kV/μs, tipico	50 V	Livello di protezione lato uscita non simm., ingresso 1kV/μs, tipico	270 V
Livello di protezione lato uscita simm., ingresso 8/20 μs, tipico	50 V	Tipo di tensione	DC
Resistenza di passaggio	0,20 Ω	Capacità	935 pF
Norme	IEC 61643-21	Classe a norma IEC 61643-21	C1, C2, C3, D1
Tensione permanente DC max.	28 V	Corrente di prova da fulmine, limp (10/350 μs) filo-filo	2,5 kA
Resistenza alla corrente impulsiva D1	2,5 kA 10/350 μs	Resistenza alla corrente impulsiva C1	<1 kA 8/20 μs
Resistenza alla corrente impulsiva C3	100 A 10/1000 μs	Corrente di prova da fulmine, limp (10/350 μs) GND-PE	2,5 kA
Proprietà ripristino impulsi	≤ 30 ms	Caratteristiche di trasmissione dei segnali (-3 dB)	750 KHz

## VSPC 3/4WIRE 24VDC

Weidmüller Interface GmbH &amp; Co. KG

Klingenbergstraße 26

D-32758 Detmold

Germany

www.weidmueller.com

## Dati tecnici

Corrente di prova da fulmine, I <sub>imp</sub> (10/350 µs) non simm.	2,5 kA	Modalità anomalia sovraccarico	Modus 2
Corrente di scarica I <sub>max</sub> . (8/20µs) GND-PE	10 kA	Corrente di carico nominale IL	450 mA
Corrente di scarica I <sub>n</sub> (8/20 µs) filo-filo	2,5 kA	Corrente di scarica I <sub>n</sub> (8/20 µs) filo-PE	2,5 kA
Corrente di scarica I <sub>max</sub> . (8/20µs) filo-PE	10 kA	Corrente di scarica I <sub>max</sub> . (8/20µs) filo-filo	10 kA
Corrente di scarica I <sub>n</sub> (8/20 µs) terra-PE	2,5 kA	Resistenza alla corrente impulsiva C2	5 kA 8/20 µs

## Dati generali

Indicatore ottico di funzionamento	No	Segmento	Misurazione - Controllo - Regolazione
Versione	senza funzione di segnalazione / spia di funzionamento	Forma	morsetto, varie
Classe d'infiammabilità UL 94	V-0	Colori	arancione
Grado di protezione	IP20		

## Dati protezione CSA

Gruppo di gas D	IIA	Gruppi di gas A, B	IIC
Gruppo di gas C	IIB	Induttività interna, max. LI	0 µH
Capacità interna, max. CI	4 nF	Tensione d'ingresso, max. Ui	28 V

## Isolamento secondo EN 50 178

Classe di sovratensione	III	Grado di lordura	2
-------------------------	-----	------------------	---

## Ulteriori dettagli sulle approvazioni

Certificato GOST	GOST-Zertifikat - PDF/7950_n1-n4.pdf (application/pdf)
------------------	--

## Dati di collegamento

Tipo di collegamento	innestabile in VSPC BASE
----------------------	--------------------------

## Dati elettrici

Tipo di tensione	DC
------------------	----

## Dati generali

Numero di poli	1	Grado di protezione	IP20
Colori	arancione		

## Quote dimensionamento IECEx/ATEX/cUL

Certificato cUL	cUL Certificate - pdf/ VSPC.PDF (application/pdf)
-----------------	---

## Garanzia

Periodo	5 anni
---------	--------

## VSPC 3/4WIRE 24VDC

Weidmüller Interface GmbH &amp; Co. KG

Klingenbergstraße 26

D-32758 Detmold

Germany

www.weidmueller.com

## Dati tecnici

## Nota importante

Informazioni sul prodotto

Modalità 2: Stato in cui la parte limitatrice di tensione dell'SPD è stata messa in cortocircuito a causa di un'impedenza molto bassa all'interno dell'SPD. La linea è inutilizzabile, ma l'apparecchiatura di misurazione è ancora protetta da un cortocircuito.

## Classificazioni

ETIM 8.0	EC000943	ETIM 9.0	EC000943
ETIM 10.0	EC000943	ECLASS 14.0	27-17-15-01
ECLASS 15.0	27-17-15-01		

## Testi descrittivi per l'offerta

Testo bando lungo

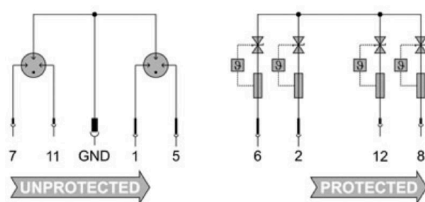
Spina per la protezione contro le sovratensioni da utilizzare in combinazione con l'elemento base VSPC BASE 2/4CH per quattro conduttori di segnale Floating Ground. Duplice circuito di protezione costituito da protezione grossolana e fine tra tutti i conduttori di segnale e protezione grossolana contro le tensioni longitudinali a massa/potenziale di riferimento. Codifica meccanica della spina sull'elemento base in funzione del tipo di circuito e della tensione nominale. Spina di protezione con spina di codifica e controprofilo per l'elemento base. Identificazione visiva della spina di sicurezza in base al tipo di circuito di protezione e alla tensione. Possibilità di siglatura sul connettore maschio.

Testo bando corto

Spina per la protezione contro le sovratensioni per elemento base VSPC BASE 2/4CH, protezione grossolana e fine contro le tensioni trasversali per quattro doppiini Floating Ground, protezione grossolana contro le tensioni longitudinali a massa. Esecuzione: 24 V DC

## Disegni

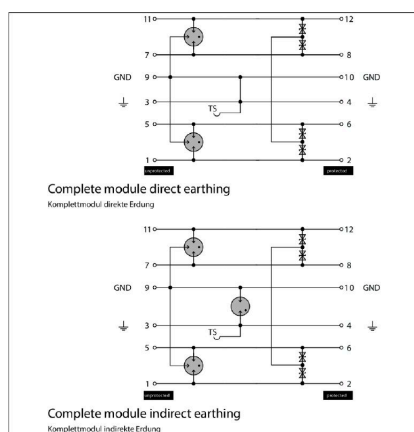
### Simbolo elettrico



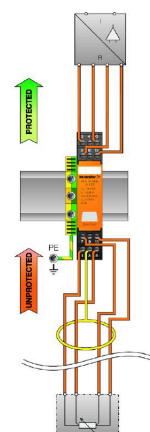
Circuit diagram

Cate- gory	Testing pulse	Surge voltage	Surge current	Pulse Type
C1	Quick- rising edge	0.5 - 2 kV with 1.2/50 µs	0.25 - 1 kA mit 8/20 µs	300 Surge voltage arrester
C2	Quick- rising edge	2 - 10 kV with 1.2/50 µs	1 - 5 kA mit 8/20 µs	10 Surge voltage arrester
C3	Quick- rising edge	≥ 1 kV with 1 kV/µs	10 - 100 A mit 10/10000 µs	300 Surge voltage arrester
D1	High power	≥ 1 kV	0.5 - 2.5 kA mit 10/350 µs	2 Arrester for lightning current and surge voltages

Discharge capacity



Komplettrückstuhl



## VSPC 3/4WIRE 24VDC

Weidmüller Interface GmbH &amp; Co. KG

Klingenbergstraße 26

D-32758 Detmold

Germany

www.weidmueller.com

## Accessori

## Dispositivo di prova a V-TEST per VSPC



## V-TEST

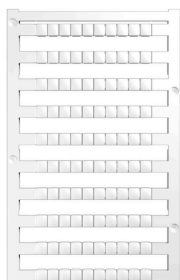
- Tester per il controllo delle funzioni di protezione della protezione contro le sovratensioni innestabile delle serie: PU I, PU II e VSPC
  - Dispositivo per l'applicazione della norma IEC 62305 (controllo periodico)
  - Comodo dispositivo con set di accumulatori integrato per le misurazioni in loco
  - Indicatore risultati tramite display LCD
  - Menu in due lingue
  - Custodia di protezione e alimentatore inclusi
  - Guida utente intuitiva in tedesco e inglese
- Il V-TEST è un tester compatto e portatile per le protezioni contro le sovratensioni innestabili VARITECTOR (VSPC) e le protezioni contro le sovratensioni per l'alimentazione elettrica PU I e PU II.

Con questo tester è possibile verificare il funzionamento della protezione contro le sovratensioni Weidmüller secondo gli intervalli stabiliti nella norma IEC62305-3 (DIN VDE 0185 Parte 3). Su un display con retroilluminazione il risultato della misurazione viene affiancato dal messaggio "ok" o "non ok".

## Dati generali per l'ordinazione

Tipo	V-TEST	Versione
N. d'ordine	<a href="#">8951860000</a>	Protezione contro le sovratensioni/corrente da fulmini, Dispositivo di
GTIN (EAN)	4032248743100	prova
CPZ	1 ST	

## Plus



Il marcatore dekafix (DEK) è il marcatore universale per tutte le clip e connettori ad innesto, oltre che per i sottogruppi elettronici. Questo sistema è ideale per le brevi sequenze di numeri e comprende un'ampia gamma di marcatori prestampati.

Montaggio a strisce per un fissaggio veloce in una sola operazione. La stampa è facilmente leggibile, ad alto contrasto e disponibile in varie larghezze.

- Ampia scelta di marcatori pronti all'uso
  - Montaggio a strisce per un fissaggio veloce
  - Marcatori per l'identificazione delle connessioni, adatti a tutti i morsetti Weidmüller
  - Disponibili nel formato neutro MultiCard o con stampa standard
- Per simboli speciali: Si prega di inviarci un file del nostro software di siglatura M-Print PRO o M-Print PRO Online (senza installazione) per le vostre specifiche di siglatura.

## Dati generali per l'ordinazione

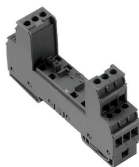
Tipo	DEK 5/5 PLUS MC NE WS	Versione
N. d'ordine	<a href="#">1854490000</a>	Dekafix, Terminal marker, 5 x 5 mm, Passo in mm (P): 5.00
GTIN (EAN)	4032248393596	Weidmueller, bianco
CPZ	1000 ST	

**VSPC 3/4WIRE 24VDC****Weidmüller Interface GmbH & Co. KG**

Klingenbergstraße 26

D-32758 Detmold

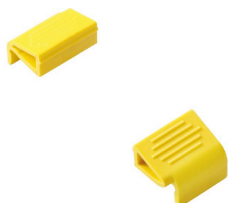
Germany

[www.weidmueller.com](http://www.weidmueller.com)**Accessori****Messa a terra diretta**

Elemento di base per gli scaricatori innestabili VSPC, piedino PE integrato nello zoccolo VSPC BASE, in grado di collegare a PE fino a 20 kA (8/20 µs) e 2,5 kA (10/350 µs) in modo sicuro.

**Dati generali per l'ordinazione**

Tipo	VSPC BASE 2/4CH	Versione
N. d'ordine	<a href="#">8924740000</a>	Surge protection, Flange-mounted housing, Flange-mounted housing
GTIN (EAN)	4032248696383	
CPZ	1 ST	

**Clip di fissaggio**

In presenza di vibrazioni forti, il bloccaggio dello scaricatore innestabile della serie VSPC offre una sicurezza maggiore per un contatto permanente.

**Dati generali per l'ordinazione**

Tipo	VSPC LOCKING CLIP	Versione
N. d'ordine	<a href="#">1317340000</a>	Fastening element, Latches
GTIN (EAN)	4050118121179	
CPZ	100 ST	

## VSPC 3/4WIRE 24VDC

Weidmüller Interface GmbH &amp; Co. KG

Klingenbergstraße 26

D-32758 Detmold

Germany

www.weidmueller.com

## Controprezzi

## Messa a terra diretta

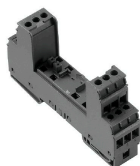


Elemento di base per gli scaricatori innestabili VSPC, piedino PE integrato nello zoccolo VSPC BASE, in grado di collegare a PE fino a 20 kA (8/20 µs) e 2,5 kA (10/350 µs) in modo sicuro.

## Dati generali per l'ordinazione

Tipo	VSPC BASE 2/4CH	Versione
N. d'ordine	<a href="#">8924740000</a>	Surge protection, Flange-mounted housing, Flange-mounted housing
GTIN (EAN)	4032248696383	
CPZ	1 ST	

## Messa a terra indiretta / floating tramite spinterometro, adatto anche per applicazioni EX ia



Elemento base per gli scaricatori innestabili VSPC. Piedino PE integrato nella base del modulo VSPC BASE senza impedenza e collegamento PE senza massa (FG) tramite lo spinterometro integrato in grado di collegare a PE fino a 20 kA (8/20 µs) e 2,5 kA (10/350 µs) in modo sicuro. Adatto per circuiti di segnale privi di messa a terra.

## Dati generali per l'ordinazione

Tipo	VSPC BASE 2/4CH FG	Versione
N. d'ordine	<a href="#">8924300000</a>	Surge protection, Flange-mounted housing, Flange-mounted housing
GTIN (EAN)	4032248695942	
CPZ	1 ST	