

**IE-M12-PCBCE-PANEL**

**Weidmüller Interface GmbH & Co. KG**  
Klingenbergstraße 26  
D-32758 Detmold  
Germany

[www.weidmueller.com](http://www.weidmueller.com)

**Dati generali per l'ordinazione**

Versione	Elemento di collegamento al circuito stampato M12. Collegamento a saldare, Cat.5 (ISO/IEC 11801), IP65 a norma DIN EN 60529
N. d'ordine	<a href="#">8902820000</a>
Tipo	IE-M12-PCBCE-PANEL
GTIN (EAN)	4032248658183
CPZ	10 Pieza

## IE-M12-PCBCE-PANEL

Weidmüller Interface GmbH & Co. KG  
Klingenbergstraße 26  
D-32758 Detmold  
Germany

www.weidmueller.com

## Dati tecnici

## Omologazioni

ROHS	Conforme
------	----------

## Dimensioni e pesi

Peso netto	11.6 g
------------	--------

## Temperature

Temperatura di magazzino	Temperatura d'esercizio	-25 °C...85 °C
Temperatura di posa		

## Conformità ambientale del prodotto

Stato conformità RoHS	Conforme con esenzione
Esenzione RoHS (se applicabile/nota)	6c
REACH SVHC	Lead 7439-92-1
SCIP	3e8ceb07-2a6e-42e7-9cfb-aa443d2916b3

## Dati tecnici del connettore per circuito stampato

Numero di poli	4	Codifica	Codificato D
Grado di protezione	IP65 a norma DIN EN 60529	Materiale base della custodia	CuZn, Poliammide, nichelato
Filettatura del collegamento	M12		

## Dati generali

Numero di poli	4	Collegamento 1	M12
Collegamento 2	Collegamento a saldare	Descrizione articolo	Elemento di collegamento agganciabile
Composizione	Funzionalità Reflow	Materiale base della custodia	CuZn, Poliammide, nichelato
Categoria	Cat.5 (ISO/IEC 11801)	Filettatura del collegamento	M12
Schermatura	contatto schermatura a 360°	Grado di protezione	IP65 a norma DIN EN 60529

## Nota importante

Note

## Classificazioni

ETIM 8.0	EC003568	ETIM 9.0	EC003568
ETIM 10.0	EC003568	ECLASS 14.0	27-44-01-10
ECLASS 15.0	27-44-01-10		

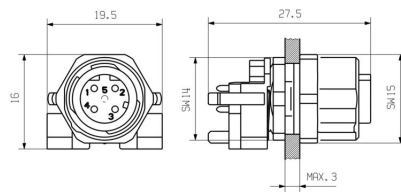
**IE-M12-PCBCE-PANEL**

**Weidmüller Interface GmbH & Co. KG**  
Klingenbergstraße 26  
D-32758 Detmold  
Germany

**Disegni**

[www.weidmueller.com](http://www.weidmueller.com)

**Disegno quotato**



**Disegno quotato**

