

RIM-I 3 6/24VUC**Weidmüller Interface GmbH & Co. KG**

Klingenbergstraße 26

D-32758 Detmold

Germany

www.weidmueller.com

Illustrazione del prodotto

Moduli di protezione innestabili per zoccoli relè RIDERSE-RIES RCI / RCM con funzioni di protezione opzionali.

- Opzionale con LED verde o rosso
- Per tensione di alimentazione UC

Dati generali per l'ordinazione

| | |
|----------------------|--|
| Versione | RIDERSERIES, Modulo LED, Tensione nominale: 6...24 V UC, Collegamento ad innesto |
| N. d'ordine | 8869630000 |
| Tipo | RIM-I 3 6/24VUC |
| GTIN (EAN) | 4032248614578 |
| CPZ | 10 Pieza |
| Stato consegna | In futuro questo articolo non sarà più disponibile. |
| Disponibile fino a | 2026-06-30T00:00:00+02:00 |
| Prodotto alternativo | CXX L 61R |

RIM-I 3 6/24VUC

Weidmüller Interface GmbH & Co. KG
Klingenbergstraße 26
D-32758 Detmold
Germany

www.weidmueller.com

Dati tecnici

Omologazioni

Omologazioni



ROHS Conforme

UL File Number Search [Sito web UL](#)

N° certificato (cURus) E223759

Dimensioni e pesi

| | | | |
|---------------------|---------|----------------------|-------------|
| Profondità | 32.1 mm | Profondità (pollici) | 1.2638 inch |
| Posizione verticale | 10.5 mm | Altezza (pollici) | 0.4134 inch |
| Larghezza | 11.4 mm | Larghezza (pollici) | 0.4488 inch |
| Peso netto | 1.72 g | | |

Temperature

| | | | |
|--------------------------|--|-------------------------|----------------|
| Temperatura di magazzino | -40 °C...70 °C | Temperatura d'esercizio | -40 °C...70 °C |
| Umidità | 40°C/93% umidità rel., senza condensa | | |

Conformità ambientale del prodotto

| | |
|-----------------------|-----------------------------|
| Stato conformità RoHS | Conforme senza esenzione |
| REACH SVHC | No SVHC superiori a 0,1 wt% |

Dati di dimensionamento UL

N° certificato (cURus) E223759

lato di comando

| | | | |
|-------------------|-------------|----------------------|-----------|
| Tensione nominale | 6...24 V UC | Corrente nominale AC | 10 mA |
| Potenza nominale | 240 mVA | Indicatore di stato | LED rosso |

Dati generali

Colori trasparente

Ulteriori dettagli sulle approvazioni / norme

N° certificato (cURus) E223759

Dati di collegamento

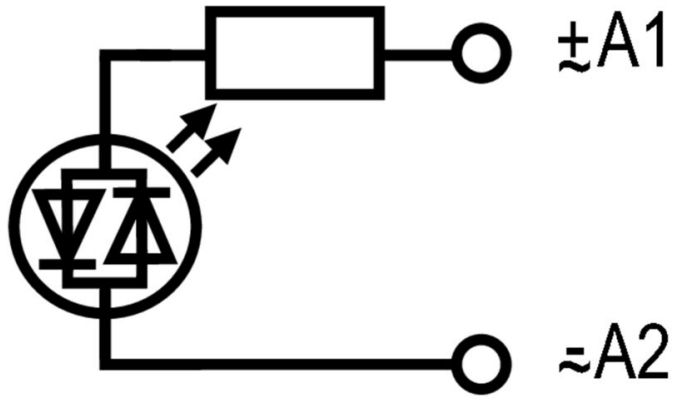
Tecnica di collegamento cavi Collegamento ad innesto

Classificazioni

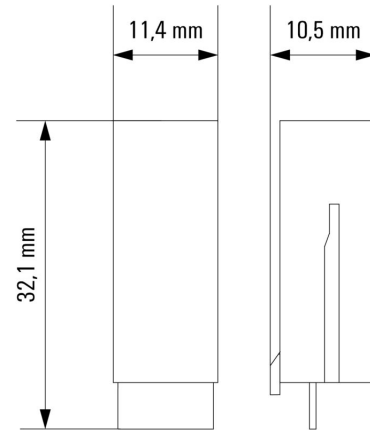
| | | | |
|-------------|-------------|-------------|-------------|
| ETIM 8.0 | EC002586 | ETIM 9.0 | EC002586 |
| ETIM 10.0 | EC002586 | ECLASS 14.0 | 27-37-16-92 |
| ECLASS 15.0 | 27-37-16-92 | | |

Disegni

Schema elettrico



Dimensional drawing



Miscellaneous

| Order No. | Type | Type code printed on part |
|------------|-----------------------|---------------------------|
| 8869770000 | RIM-I 3 6/60VAC | EM 02 |
| 8869790000 | RIM-I 3 110/230VAC | EM 03 |
| 8869710000 | RIM-I 4 24 UC VAR | EM 04 |
| 8869750000 | RIM-I 4 230 VUC CAR | EM 05 |
| 8869650000 | RIM-I 3 110/230VUC | EM 06 |
| 8869630000 | RIM-I 3 6/24VUC | EM 07 |
| 8869580000 | RIM-I 1 6/230V | EM 09 |
| 8869660000 | RIM-I 3 110/230VUC GN | EM 10 |
| 8869640000 | RIM-I 3 6/24VUC GN | EM 11 |
| 8869600000 | RIM-I 2 6/24VDC GN | EM 12 |
| 8869730000 | RIM-I 4 110 VUC VAR | EM 13 |
| 8869610000 | RIM-I 3 24/60VUC | EM 14 |
| 8869670000 | RIM-I 2 24/60VDC | EM 16 |
| 8869590000 | RIM-I 2 6/24VDC | EM 18 |
| 8869680000 | RIM-I 2 24/60VDC GN | EM 25 |
| 8869690000 | RIM-I 210/230VDC | EM 27 |
| 8869700000 | RIM-I 2 110/230VDC GN | EM 28 |
| 8870830000 | RIM-I R110/230V | EM 29 |
| 8869620000 | RIM-I 3 24/60VUC GN | EM 30 |
| 1172210000 | RIM-I 3 230VAC RC | EM 31 |