

IE-XM-6U-RJ45/RJ45-IP67

Weidmüller Interface GmbH & Co. KG
Klingenbergstraße 26
D-32758 Detmold
Germany

www.weidmueller.com



Connettori SnapIn secondo IEC 61076-3-106 Var.6 in
plastica incl. inserto RJ45

Dati generali per l'ordinazione

Versione	Flangia di montaggio, Flangia di accoppiamento, 90° verso l'alto, Cat.6 (ISO/IEC 11801), IP67
N. d'ordine	8829440000
Tipo	IE-XM-6U-RJ45/RJ45-IP67
GTIN (EAN)	4032248532469
CPZ	1 Pieza

Dati tecnici

Omologazioni

Omologazioni

ROHS Conforme

Dimensioni e pesi

Peso netto 50 g

Temperature

Temperatura di magazzino Temperatura d'esercizio -40 °C...70 °C
Temperatura di posa

Conformità ambientale del prodotto

Stato conformità RoHS Conforme senza esenzione
REACH SVHC No SVHC superiori a 0,1 wt%

Dati generali

Collegamento 1	RJ45	Collegamento 2	RJ45 90°deg;
Descrizione articolo	Flangia di accoppiamento, 90° verso l'alto	Composizione	Flangia di montaggio con telaio e modulo RJ45 femmina- femmina 90°, verso l'alto coperchio impermeabile
Colori	Grigio chiaro	Materiale base della custodia	PA 66, UL 94: V-0
Categoria	Cat.6 (ISO/IEC 11801)	Superficie dei contatti	Oro su nichel
Tipo di montaggio	Armadio elettrico, Distribution box	Schermatura	Contatto dello schermo a 360°
Grado di protezione	IP67	Cicli di inserimento	750

Proprietà elettriche

Rigidità dielettrica contatto-schermo ≥ 1500 V AC/DC Rigidità dielettrica contatto-contatto ≥ 1000 V AC/DC

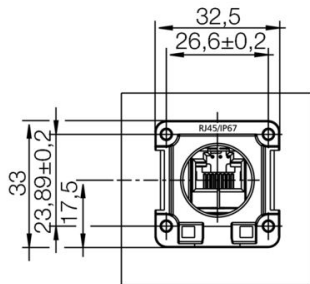
Standard generali

N° certificato (DNV) TAE00003EW Connettori a norma IEC 61076-3-106 Var. 6,
IEC 60603-7-5

Classificazioni

ETIM 8.0 EC001121 ETIM 9.0 EC001121
ETIM 10.0 EC001121 ECLASS 14.0 27-44-03-90
ECLASS 15.0 27-44-03-90

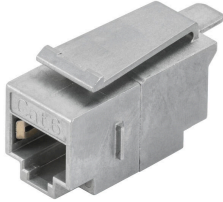
Disegno quotato



IE-XM-6U-RJ45/RJ45-IP67

Weidmüller Interface GmbH & Co. KG
Klingenbergstraße 26
D-32758 Detmold
Germany

www.weidmueller.com

Accessori**Giunto RJ45 / modulo**

Connettori IE in IP20 per conduttori in rame e in fibra ottica

Dati generali per l'ordinazione

Tipo	IE-XRJ45/IDC	Versione	
N. d'ordine	8808330000	Inserto flangia, Cat.6A / Class EA (ISO/IEC 11801 2010), IP20	
GTIN (EAN)	4032248505913		
CPZ	1 ST		