

La RS 100 Profi vi offre una soluzione flessibile per le vostre esigenze di montaggio, in quanto è possibile sia il montaggio su guida DIN che il montaggio a parete. Questa versatilità facilita l'integrazione in diversi ambienti e applicazioni. La custodia può essere utilizzata per lo standard Eurocard PCB.

Il profilo può essere tagliato su misura in modo da poterlo adattare con precisione alle proprie esigenze specifiche. Per i componenti particolarmente pesanti possono essere utilizzati piedini di bloccaggio aggiuntivi per migliorare la stabilità e quindi aumentare la sicurezza dell'installazione. Un'altra caratteristica pratica è l'opzione di utilizzare un profilo di copertura per proteggere i componenti di grandi dimensioni.

Dati generali per l'ordinazione

| | |
|-------------|--|
| Versione | Terminale, RS 100 grigio sasso, Piastra terminale montaggio diretto su entrambi i lati, Larghezza: 22 mm |
| N. d'ordine | 8817790000 |
| Tipo | AP 100 D GR |
| GTIN (EAN) | 4032248517756 |
| CPZ | 20 Pieza |

Dati tecnici

Omologazioni

| | |
|------|----------|
| ROHS | Conforme |
|------|----------|

Dimensioni e pesi

| | | | |
|---------------------|----------|----------------------|-------------|
| Profondità | 21.9 mm | Profondità (pollici) | 0.8622 inch |
| Posizione verticale | 108.2 mm | Altezza (pollici) | 4.2598 inch |
| Larghezza | 22 mm | Larghezza (pollici) | 0.8661 inch |
| Peso netto | 7.5 g | | |

Conformità ambientale del prodotto

| | |
|-----------------------|-----------------------------|
| Stato conformità RoHS | Conforme senza esenzione |
| REACH SVHC | No SVHC superiori a 0,1 wt% |

Dati del materiale

| | | | |
|-------------------------------|-------|----------------------------------|--------------|
| Classe d'infiammabilità UL 94 | V-2 | Materiale isolante | PA 66 |
| Gruppo materiali isolanti | I | Superficie | non trattato |
| Materiale di base | PA 66 | Comparative Tracking Index (CTI) | 600 ≤ CTI |

Dati generali

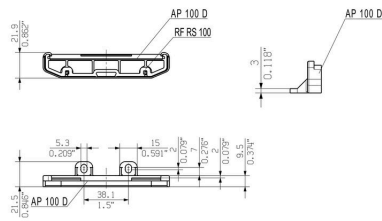
| | | | |
|-----------------------------|--------------|---------------------|-----------------|
| Colori | grigio sasso | Grado di protezione | IP20 installato |
| Tabella dei colori (simile) | RAL 7032 | Colabilità | No |

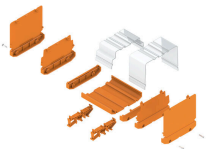
Classificazioni

| | | | |
|-------------|-------------|-------------|-------------|
| ETIM 8.0 | EC001031 | ETIM 9.0 | EC002779 |
| ETIM 10.0 | EC002779 | ECLASS 14.0 | 27-19-06-02 |
| ECLASS 15.0 | 27-19-06-02 | | |

Disegni

DIRECT MOUNTING
FOR BOTH SIDES (RIGHT AND LEFT)



RS 100 - Custodia sagomata

La RS 100 Profi vi offre una soluzione flessibile per le vostre esigenze di montaggio, in quanto è possibile sia il montaggio su guida DIN che il montaggio a parete. Questa versatilità facilita l'integrazione in diversi ambienti e applicazioni. La custodia può essere utilizzata per lo standard Eurocard PCB.

Il profilo può essere tagliato su misura in modo da poterlo adattare con precisione alle proprie esigenze specifiche. Per i componenti particolarmente pesanti possono essere utilizzati piedini di bloccaggio aggiuntivi per migliorare la stabilità e quindi aumentare la sicurezza dell'installazione. Un'altra caratteristica pratica è l'opzione di utilizzare un profilo di copertura per proteggere i componenti di grandi dimensioni.

Dati generali per l'ordinazione

| | | |
|-------------|----------------------------|---|
| Tipo | PTSC KB40X14 | Versione |
| N. d'ordine | 4019420000 | Vite di fissaggio (Morsetto), 0.00 mm, acciaio, Profondità: 7 mm, |
| GTIN (EAN) | 4008190243029 | Larghezza: 16.9 mm, Posizione verticale: 7 mm |
| CPZ | 100 ST | |