

**IE-XM-RJ45/RJ45-IP67****Weidmüller Interface GmbH & Co. KG**

Klingenbergstraße 26

D-32758 Detmold

Germany

www.weidmueller.com



Connettori SnapIn secondo IEC 61076-3-106 Var.6 in  
plastica incl. inserto RJ45

**Dati generali per l'ordinazione**

Versione	Flangia di montaggio, Flangia di raccordo, diritta, Cat.6A / Class EA (ISO/IEC 11801 2010), IP67
N. d'ordine	<a href="#">8808450000</a>
Tipo	IE-XM-RJ45/RJ45-IP67
GTIN (EAN)	4032248506033
CPZ	1 Pieza

## Dati tecnici

## Omologazioni

Omologazioni

ROHS Conforme

## Dimensioni e pesi

Peso netto 36.96 g

## Temperature

Temperatura di magazzino Temperatura d'esercizio -40 °C...70 °C  
Temperatura di posa

## Conformità ambientale del prodotto

Stato conformità RoHS Conforme senza esenzione  
REACH SVHC No SVHC superiori a 0,1 wt%

## Dati generali

Collegamento 1	RJ45	Collegamento 2	RJ45
Descrizione articolo	Flangia di raccordo, diritta	Composizione	Flangia di montaggio con telaio e modulo RJ45 femmina-femmina
Colori	Grigio chiaro	Materiale base della custodia	PA 66, UL 94: V-0
Categoria	Cat.6A / Class EA (ISO/IEC 11801 2010)	Superficie dei contatti	Oro su nichel
Tipo di montaggio	Armadio elettrico, Distribution box	Schermatura	Contatto dello schermo a 360°
Grado di protezione	IP67	Cicli di inserimento	750

## Proprietà elettriche

Rigidità dielettrica contatto-schermo ≥ 1500 V AC/DC Rigidità dielettrica contatto-contatto ≥ 1000 V AC/DC

## Standard generali

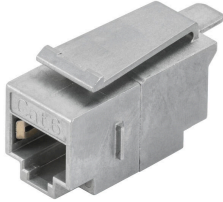
N° certificato (DNV) TAE00003EW Connettori a norma IEC 61076-3-106 Var. 6, IEC 60603-7-5

## Classificazioni

ETIM 8.0 EC001121 ETIM 9.0 EC001121  
ETIM 10.0 EC001121 ECLASS 14.0 27-44-03-90  
ECLASS 15.0 27-44-03-90

**Disegno quotato**



**Accessori****Giunto RJ45 / modulo**

Connettori IE in IP20 per conduttori in rame e in fibra ottica

**Dati generali per l'ordinazione**

Tipo	IE-XRJ45/IDC	Versione	
N. d'ordine	<a href="#">8808330000</a>	Inserto flangia, Cat.6A / Class EA (ISO/IEC 11801 2010), IP20	
GTIN (EAN)	4032248505913		
CPZ	1 ST		