

**JP TEST****Weidmüller Interface GmbH & Co. KG**

Klingenbergstraße 26

D-32758 Detmold

Germany

[www.weidmueller.com](http://www.weidmueller.com)

Come moduli di funzione offriamo i seguenti prodotti:

- Moduli interruttori e commutatori in custodia porta-componenti chiusa EG2
- Moduli raddrizzatori e portafusibili in custodia porta-componenti chiusa EG2
- Moduli logici con funzioni AND, NAND, OR e NOR
- Moduli a diodi con max. 40 ingressi in forma aperta
- Moduli di equipaggiamento per il montaggio di componenti elettronici
- Convertitori di interfaccia seriale e convertitori AD/DA

**Dati generali per l'ordinazione**

|                    |   |
|--------------------|---|
| Versione           | JACKPAC, Modulo a relè, Tensione nominale: 18...24...30 V DC, Corrente permanente: 2 A, Spina/presa M12, codificato A |
| N. d'ordine        | <a href="#">8794120000</a>  |
| Tipo               | JP TEST   |
| GTIN (EAN)         | 4032248483969   |
| CPZ                | 1 Pieza   |
| Stato consegna     | In futuro questo articolo non sarà più disponibile.   |
| Disponibile fino a | 2025-11-30T00:00:00+01:00   |

## JP TEST

Weidmüller Interface GmbH &amp; Co. KG

Klingenbergstraße 26

D-32758 Detmold

Germany

www.weidmueller.com

## Dati tecnici

## Omologazioni

Omologazioni



ROHS

Conforme

## Dimensioni e pesi

|                     |         |                     |             |
|---------------------|---------|---------------------|-------------|
| Posizione verticale | 14.4 mm | Altezza (pollici)   | 0.5669 inch |
| Larghezza           | 36 mm   | Larghezza (pollici) | 1.4173 inch |
| Lunghezza           | 83 mm   | Lunghezza (pollici) | 3.2677 inch |
| Peso netto          | 34.5 g  |                     |             |

## Temperature

Temperatura di magazzino

-25 °C...70 °C

Temperatura d'esercizio

## Conformità ambientale del prodotto

Stato conformità RoHS

Conforme

REACH SVHC

Lead 7439-92-1

## Ingresso

|                      |                   |                              |                |
|----------------------|-------------------|------------------------------|----------------|
| Tensione nominale    | 18...24...30 V DC | Tensione di comando nominale | 24 V DC ± 25 % |
| Corrente nominale DC | 2.2 mA (LED)      | Indicatore di stato          | LED verde      |

## lato di comando

|                   |                   |                     |           |
|-------------------|-------------------|---------------------|-----------|
| Tensione nominale | 18...24...30 V DC | Indicatore di stato | LED verde |
|-------------------|-------------------|---------------------|-----------|

## Uscita

|                     |          |     |
|---------------------|----------|-----|
| Corrente permanente | Corrente | 2 A |
| Corrente permanente | 2 A      |     |

## Lato di carico

|                     |     |
|---------------------|-----|
| Corrente permanente | 2 A |
|---------------------|-----|

## Dati generali

|        |        |
|--------|--------|
| Colori | grigio |
|--------|--------|

## Cordinazione di isolamento

|                     |      |
|---------------------|------|
| Grado di protezione | IP20 |
|---------------------|------|

## Coordinamento dell'isolamento

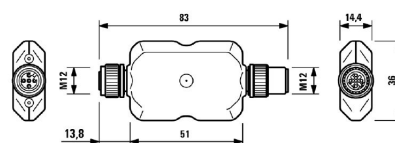
|                     |      |
|---------------------|------|
| Grado di protezione | IP20 |
|---------------------|------|

**Dati tecnici****Dati di collegamento**

|                              |                                  |
|------------------------------|----------------------------------|
| Tecnica di collegamento cavi | Spina/presa M12,<br>codificato A |
|------------------------------|----------------------------------|

**Classificazioni**

|             |             |             |             |
|-------------|-------------|-------------|-------------|
| ETIM 8.0    | EC001031    | ETIM 9.0    | EC001031    |
| ETIM 10.0   | EC001031    | ECLASS 14.0 | 27-44-02-02 |
| ECLASS 15.0 | 27-44-02-02 |             |             |



## Accessori

## PUR esente da alogeni, nero (U)



I cavi sensori-attuatori vengono utilizzati per collegare sensori e attuatori e per trasmettere dati o corrente in diverse applicazioni. Il cavo con rivestimento ad estrusione garantisce di fabbrica il collegamento testato tra il connettore ad innesto e il cavo. I cavi possono infatti essere esposti a numerosi influssi, come umidità, polvere, calore, freddo, urti e vibrazioni.

I nostri sviluppatori hanno concentrato i loro sforzi su questo problema, e hanno messo a punto una serie di cavi M8 e M12 per sensori-attuatori in modo da poter trovare la giusta soluzione per ogni applicazione.

Non avete trovato quello che cercavate o desiderate ulteriori informazioni? Rivolgetevi a noi con fiducia!

## Dati generali per l'ordinazione

|             |                            |  |
|-------------|----------------------------|--|
| Tipo        | SAIL-M12GM12G-5-0.3U       | Versione   |
| N. d'ordine | <a href="#">9457340030</a> | Cavo per sensori e attuatori, Linea di collegamento, M12 / M12,  |
| GTIN (EAN)  | 4008190311230              | Numero di poli : 5, 0.3 m, maschio, diritto - femmina, diritto,  |
| CPZ         | 1 ST                       | Schermato: No, LED: No, Materiale della guaina: PUR, Alogeni: No |
| Tipo        | SAIL-M12GM12G-5-0.6U       | Versione   |
| N. d'ordine | <a href="#">9457340060</a> | Cavo per sensori e attuatori, Linea di collegamento, M12 / M12,  |
| GTIN (EAN)  | 4008190311247              | Numero di poli : 5, 0.6 m, maschio, diritto - femmina, diritto,  |
| CPZ         | 1 ST                       | Schermato: No, LED: No, Materiale della guaina: PUR, Alogeni: No |
| Tipo        | SAIL-M12GM12G-5-1.5U       | Versione   |
| N. d'ordine | <a href="#">9457340150</a> | Cavo per sensori e attuatori, Linea di collegamento, M12 / M12,  |
| GTIN (EAN)  | 4008190311278              | Numero di poli : 5, 1.5 m, maschio, diritto - femmina, diritto,  |
| CPZ         | 1 ST                       | Schermato: No, LED: No, Materiale della guaina: PUR, Alogeni: No |

## Screwty® utensile per pressacavi con funzione di coppia



L'utensile ideale per qualsiasi applicazione Screwty® è l'utensile universale ideale per serrare tutti i comuni cavi per sensori e attuatori. Con Screwty® è possibile raggiungere facilmente anche i connettori circolari meno accessibili. I connettori possono essere allentati e serrati senza sforzo e con una semplice rotazione. Screwty® è una soluzione universale unica nel suo genere che può essere utilizzata con la maggior parte dei cavi e dei connettori, anche di altri fornitori (oltre il 90%). Screwty® è composto da un'impugnatura con il classico collegamento 1/4". Per questo può essere utilizzato per tutti i formati: per i connettori circolari M12 e M8, i connettori maschi e femmine confezionabili liberamente M12F e M8F, nonché per tutti i connettori maschio e femmina M23.

## Dati generali per l'ordinazione

|             |                            |  |
|-------------|----------------------------|--|
| Tipo        | SCREWTY-M12-DM             | Versione                               |
| N. d'ordine | <a href="#">1900001000</a> | Cable gland tool for moulded M12 lines |
| GTIN (EAN)  | 4032248436408              |  |
| CPZ         | 1 ST                       |  |

## JP TEST

Weidmüller Interface GmbH &amp; Co. KG

Klingenbergstraße 26

D-32758 Detmold

Germany

www.weidmueller.com

## Accessori

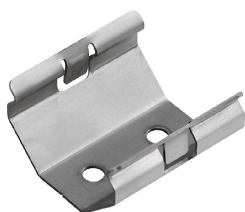
## Ripartitori



## Dati generali per l'ordinazione

|             |                            |                         |  |
|-------------|----------------------------|-------------------------|--|
| Tipo        | SAI-Y-5S PARA 2M12         | Versione                |  |
| N. d'ordine | <a href="#">1783430000</a> | Connettore Y, M12 / M12 |  |
| GTIN (EAN)  | 4032248183364              |                         |  |
| CPZ         | 1 ST                       |                         |  |

## JACKPAC® Zubehör



Weidmüller è oggi uno dei fornitori di connettori leader a livello internazionale. Un importante punto di forza in questa famiglia di prodotti sono i connettori circolari, raggruppati da Weidmüller con il nome prodotto SAI. Nello sviluppo dei prodotti SAI, gli ingegneri di Weidmüller sono sempre stati focalizzati su concetti di montaggio razionali e convenienti dal punto di vista economico e, in collaborazione con i principali utilizzatori, hanno fornito al mercato prodotti ben progettati, che hanno fissato gli standard internazionali in termini di funzionalità e qualità. Un esempio è la famiglia prodotti Jackpac®. Questi moduli sono dei convertitori e separatori di segnali impermeabili.

## Dati generali per l'ordinazione

|             |                            |                        |  |
|-------------|----------------------------|------------------------|--|
| Tipo        | JP CLIP M                  | Versione               |  |
| N. d'ordine | <a href="#">8778490000</a> | JACKPAC, Modulo a relè |  |
| GTIN (EAN)  | 4032248448418              |                        |  |
| CPZ         | 10 ST                      |                        |  |